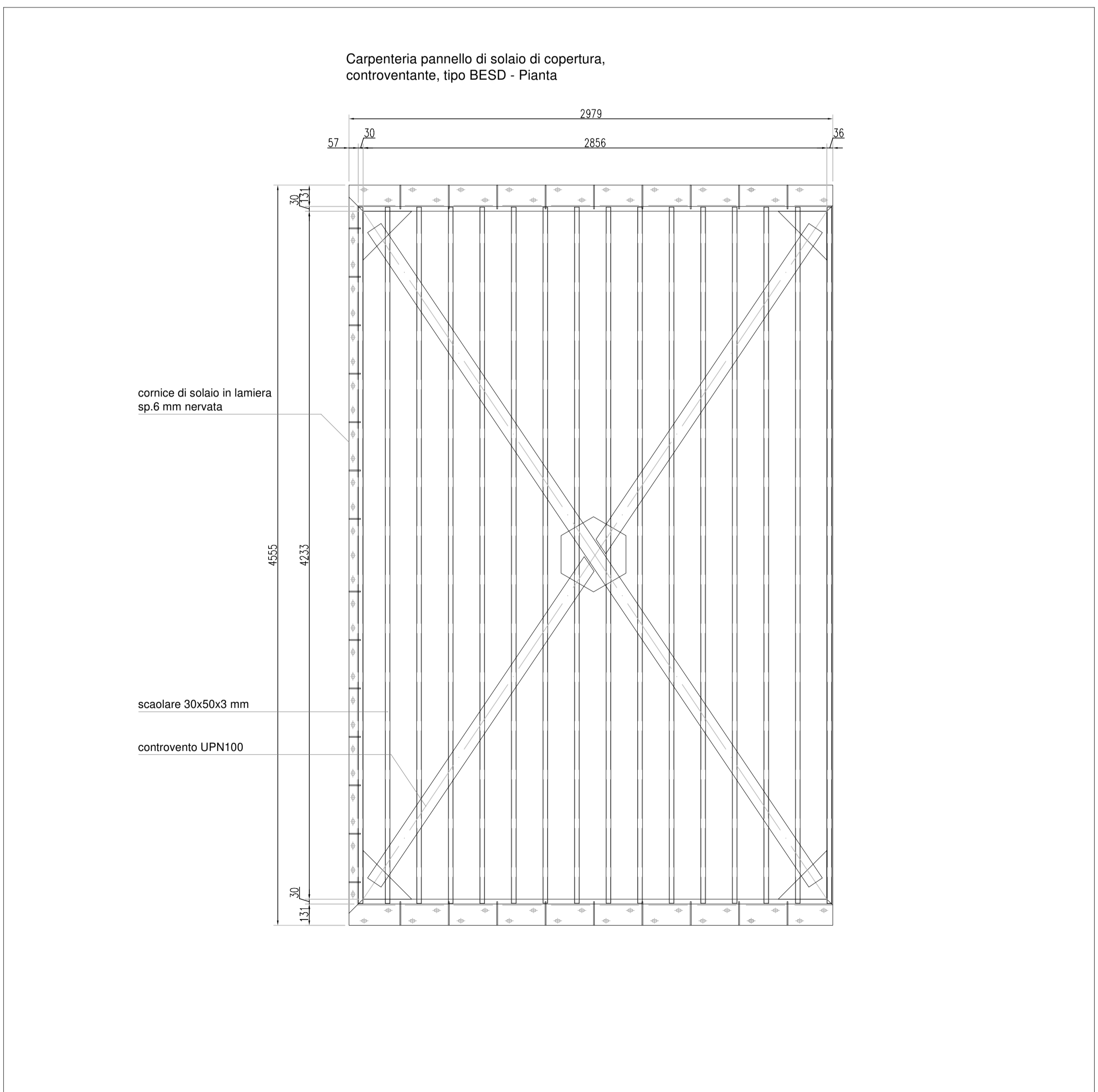
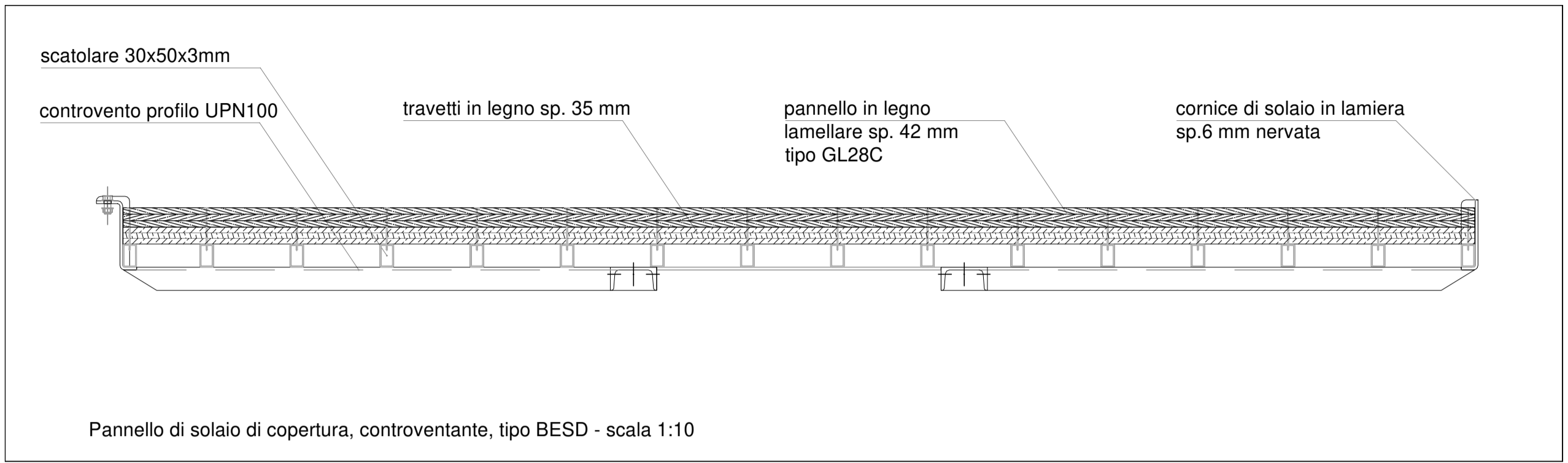
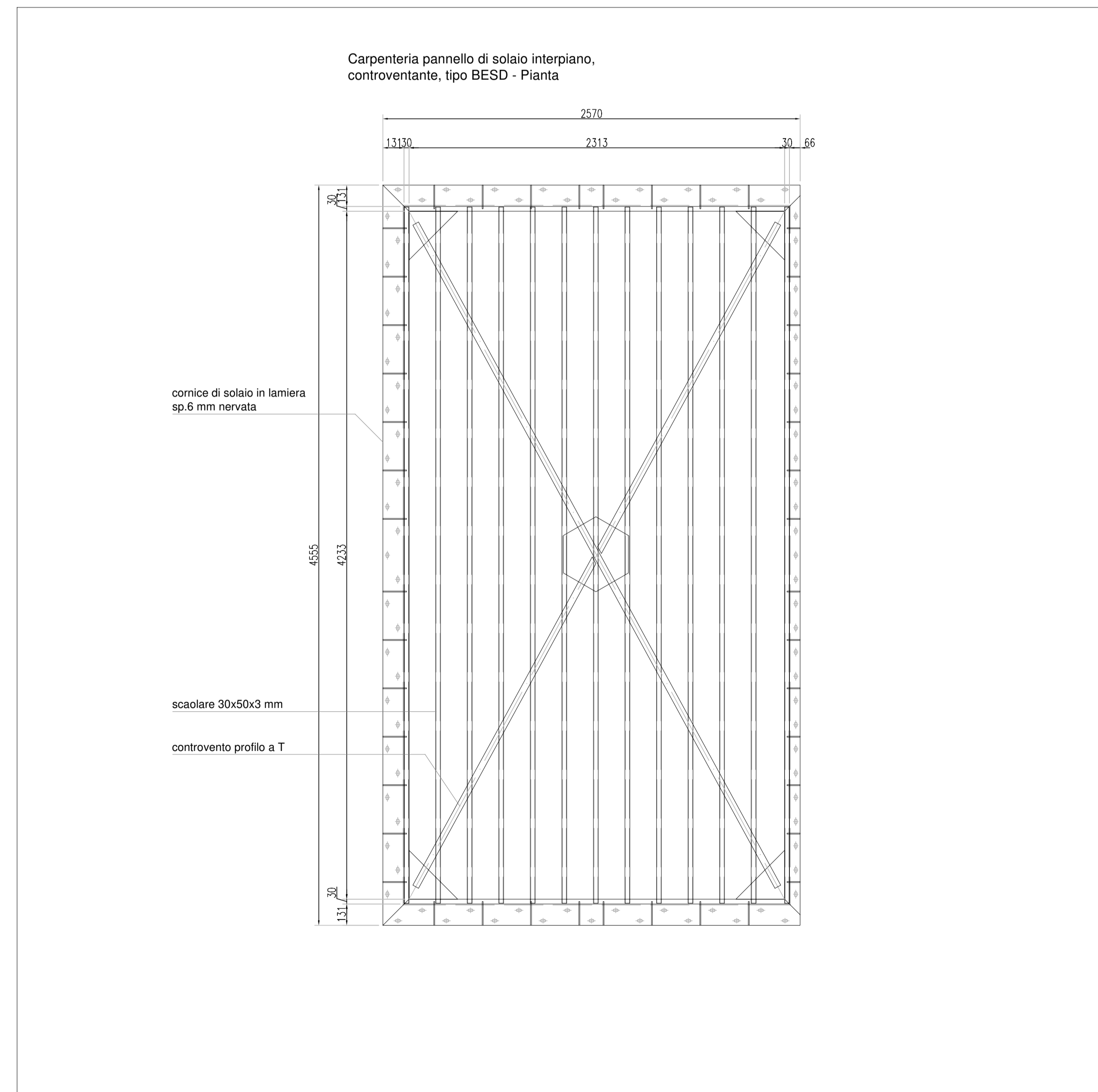
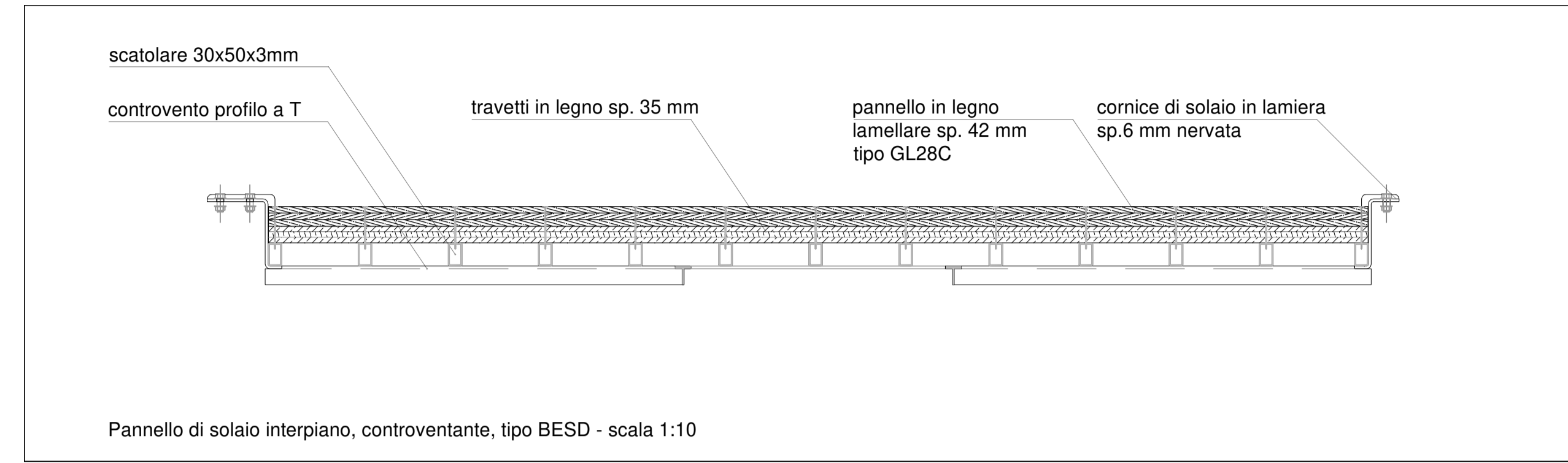
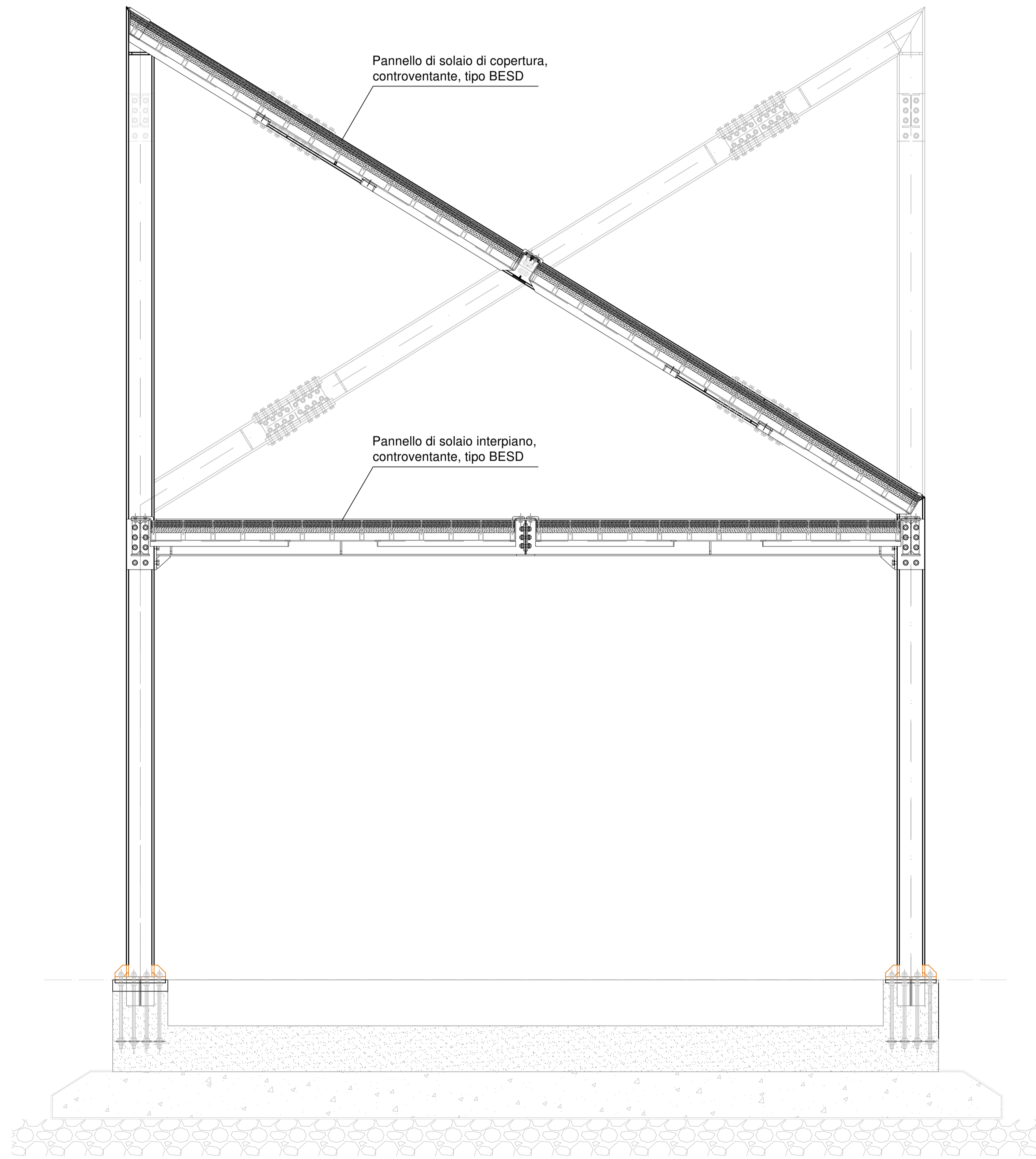


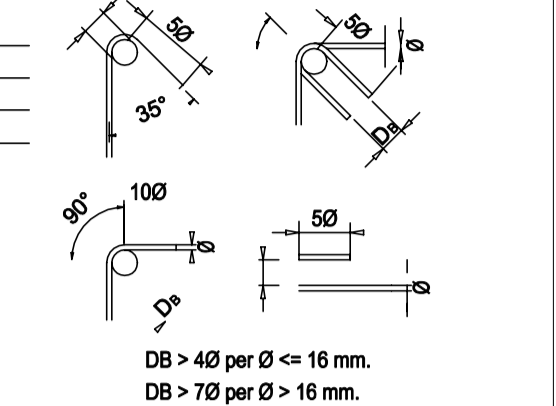
SOLAI CONTROVENTANTI DI COPERTURA E CALPESTIO INTERPIANO PER VOLUMI COMMERCIALI

Sezione trasversale edificio commerciale tipo (volume tipo A)

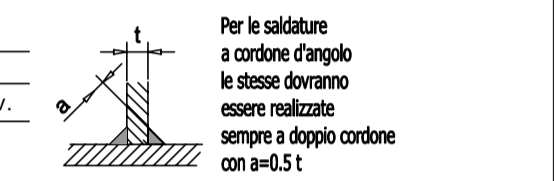


PLINTI ANTI FONDAZIONAMENTO sp. 85 cm	PLATEA E CARPA sp. 100 cm	PLASTRI E SETTI COLLAB.	SOLAI IN C.A. MAGAZZINI	FONDAZIONE COLLEG. E MAGAZZINI	TRAVE COLLEG. PLINTI PASS.	PLINTO PASSEPIELLA
C32/40	C32/40	C32/40	C32/40	C32/40	C32/40	C32/40
XS3	XS3	XC3	XC3	XS3	XS3	XS3
32.5	32.5	32.5	32.5	32.5	32.5	32.5
0.45	0.45	0.50	0.50	0.45	0.50	0.45
360	360	340	340	360	340	360
32	32	22	22	20	20	22
S4	S4	S4	S4	S4	S4	S4
75	75	45	40	55	75	75

ACCIAIO per calcestruzzo	
Acciaio per barre di armatura	B450C
Acciaio per reti elettrosaldate	fbk. 440 N/mm ²
Sovrapposizioni e ancoraggi ove non indicato	70 Ø



ACCIAIO per carpenteria metallica	
Classe di resistenza: profili a sezione aperta	S355 JR
Classe di resistenza: profili a sezione cava	S355H JR
Bulloni (EN 14399)	10.9 (*)
Tirafondi (DIN 934)	10.9
Connesioni a taglio (EN 1993-1-8)	cat. B
Coefficiente di attrito per bulloni AF	μ = 0.4 (**)
Classe di esecuzione (EN 1090-2)	C4
Trattamenti di protezione: cat. corrosione (ISO 9223)	C4
Strutture interne, Avicbridge, scale, strutture secondarie interne, sopalchi BHS	Trattamento antiruggine e intumescente (R60)
Scale esterne, grigliai metallici	Zincatura a caldo
baroscature esterne, strutture secondarie esterne:	Zincatura a caldo
Connettori a taglio: pioli tipo Nelson (dove indicato)	S235 J2 + C450
Malta per ancoraggi	tipo Bas*Masterflow*#228 o equiv.



(*) Utilizzare bulloni tipo H/F per collegamenti a flangia.
 (***) Superfici preparate meccanicamente o a grangia e verniciate, dove indicato nei particolari costruttivi.
 Verniciatura a spruzzo con prodotti a base di alluminio o di zinco oppure verniciatura con silicato di zinco alcalino applicando uno spessore dello strato di 50-80 μm.

COMUNE DI RAVENNA
 -CONCESSIONE MEDIANTE PROJECT FINANCING DEL SERVIZIO DI ASSISTENZA PASSEGGERI E DI STAZIONE MARITTIMA NEL PORTO DI RAVENNA, NONCHÉ DELLE AREE PER LA REALIZZAZIONE E GESTIONE DELLA NUOVA STAZIONE MARITTIMA E DEGLI ALTRI BENI STRUMENTALI E/O COMPLEMENTARI ALLA PRESTAZIONE DEL SUDDETTO SERVIZIO DA REALIZZARE SULLA BANCHINA CROCIERE DI PORTO CORSINI (RA) E AREE DEMANIALI ADIACENTI-
PROGETTO ESECUTIVO

Team Progettisti:
RCCP
Azienda
 Anelli & Alfonso Femia s.r.l.
 via Mecenate, 31/A, 47100 Ravenna tel. 0545.46099 fax 0545.702094
 via Salaria 20/28, 00197 Roma tel. 06.54571701 fax 06.54115012
 60 via dei carboni bianchi, 70123 Perugia tel. 075.4360206
 info@aziefemia.com www.aziefemia.com
 Prof. Ing. Alfonso Femia, architetto
 Arch. Alfonso Femia, architetto
 Prof. Ing. Alfonso Femia, architetto
RINA CONSULTING SPA
 via Cassini 6, 16129 Genova - Italia
 tel. 010.5121841
 rina@rina.org www.rina.org
 Prof. Ing. Roberto Pignatelli, ingegnere
 Ing. Alessandro Orsini, ingegnere
 Gen. Ing. Roberto Pignatelli, ingegnere
 Ing. Federico Barzanti, ingegnere

Responsabile progettazione prevenzione incendi
AFC Srl
 Ing. Stefano Costa
 Via Leon Battista Alberti, 6 - 20148 Milano
 Tel. +39 02 6071980
 info@afcsrl.it
 www.afcsrl.it



cod. tavola RAV PE-H22-Strutture Volumi Commerciali Solai Controventanti
 scala 1:10, 1:20
 oggetto Strutture Volumi Commerciali Solai Controventanti
 data 17 ottobre 2022
 RAV PE-H22-Strutture Volumi Commerciali Solai Controventanti
 nome file
 commessa P032413

rev.	data	redatto	verificato	approvato	oggetto	revisione
0	22/10/22	area	alata	RINA/ao	primo rilascio	