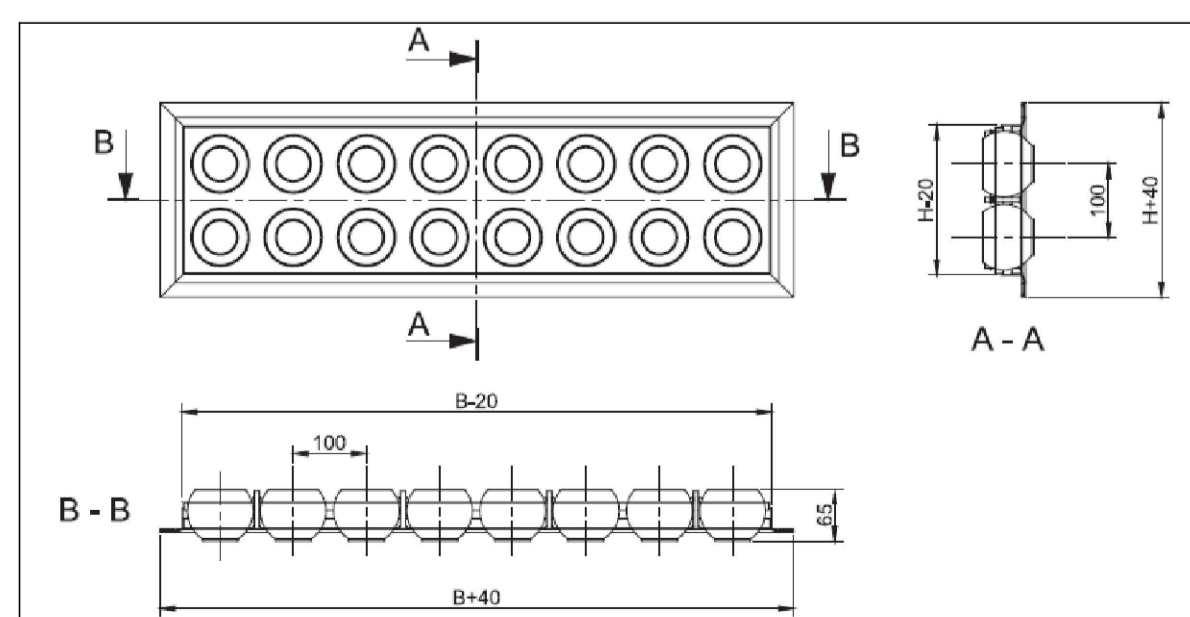
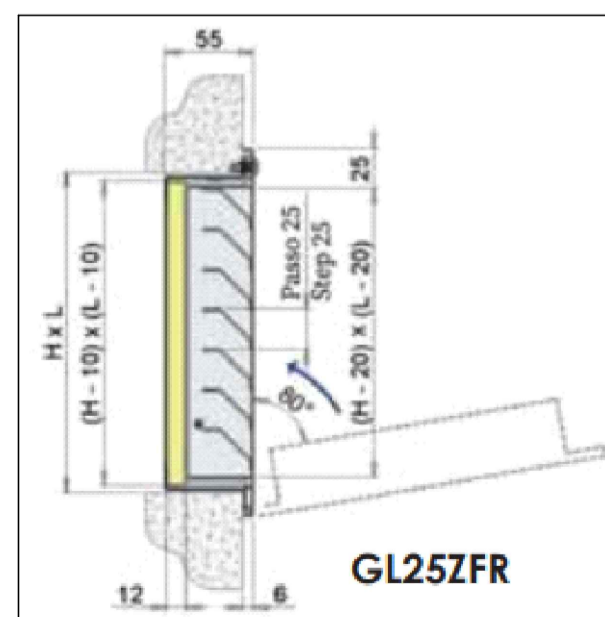


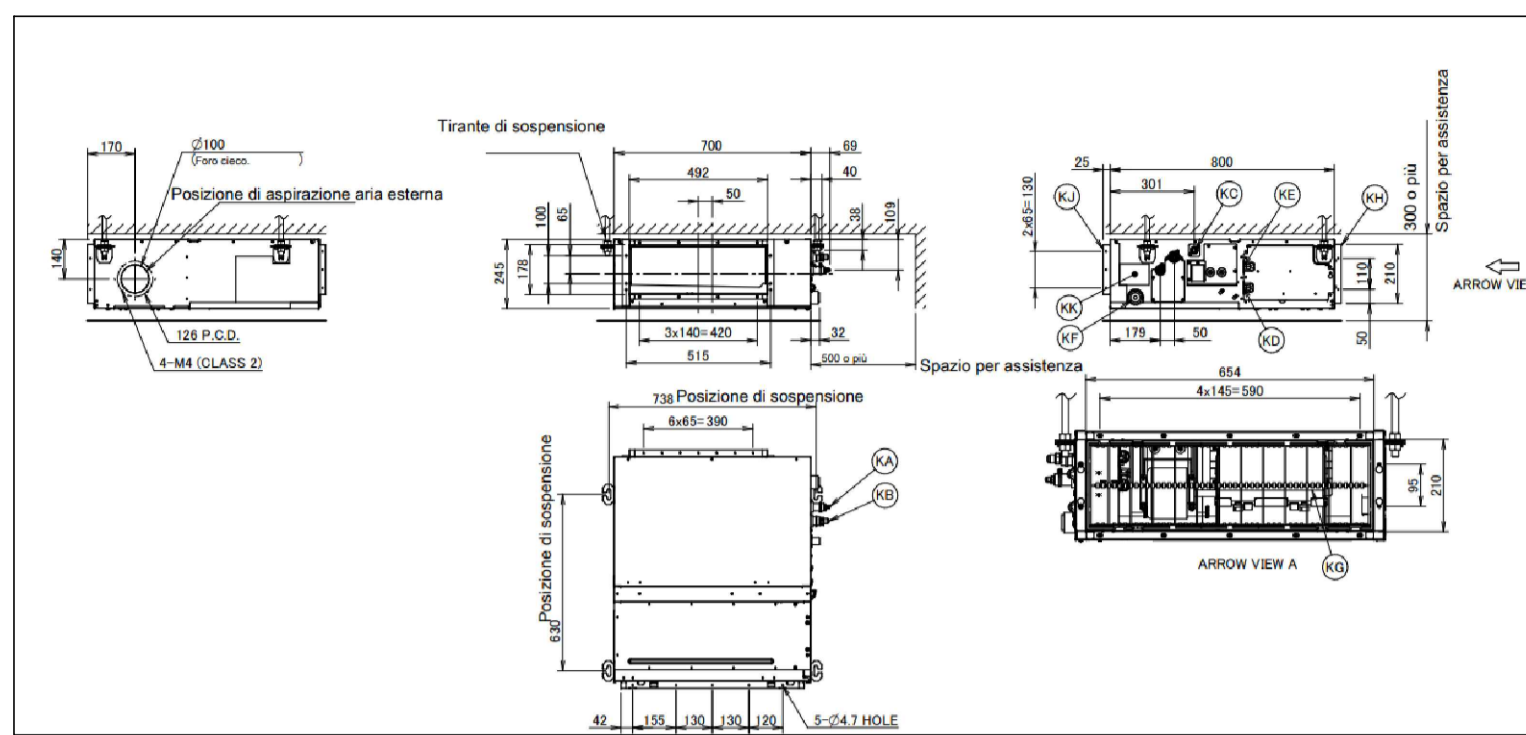
SCHEMA FUNZIONALE



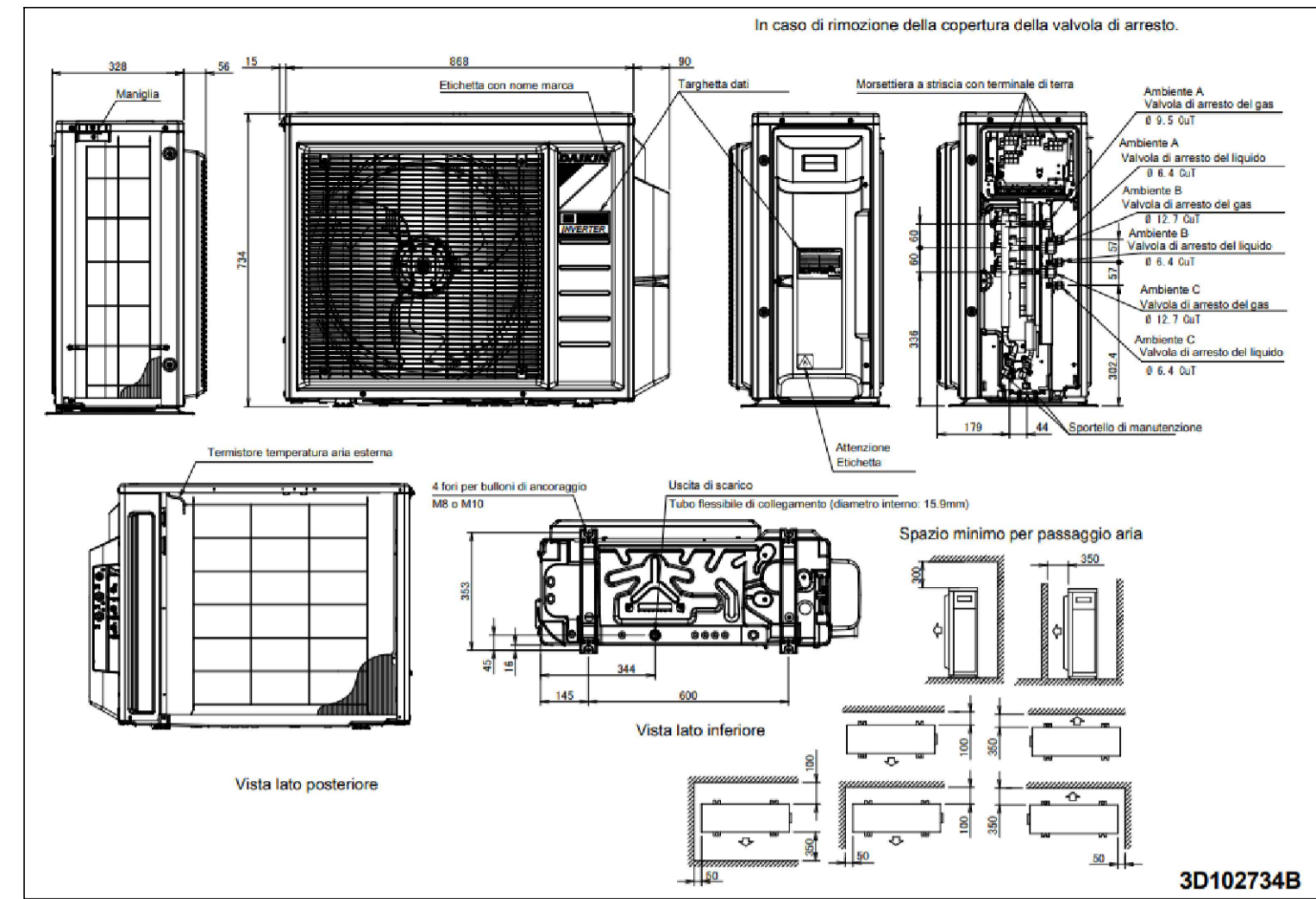
PARTICOLARE DIFFUSORI MANDATA (non in scala)



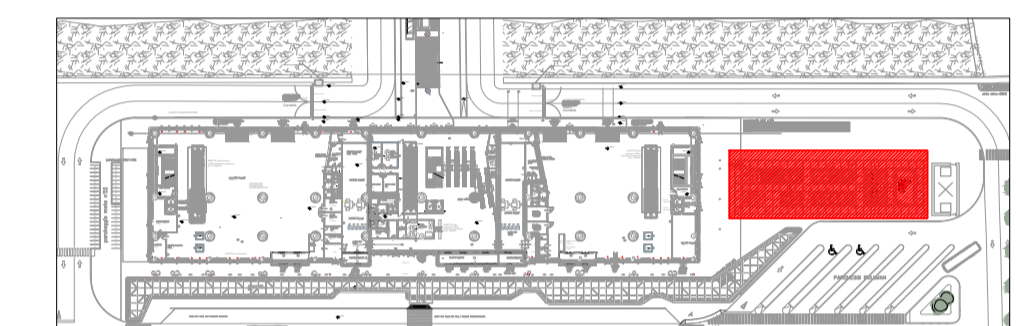
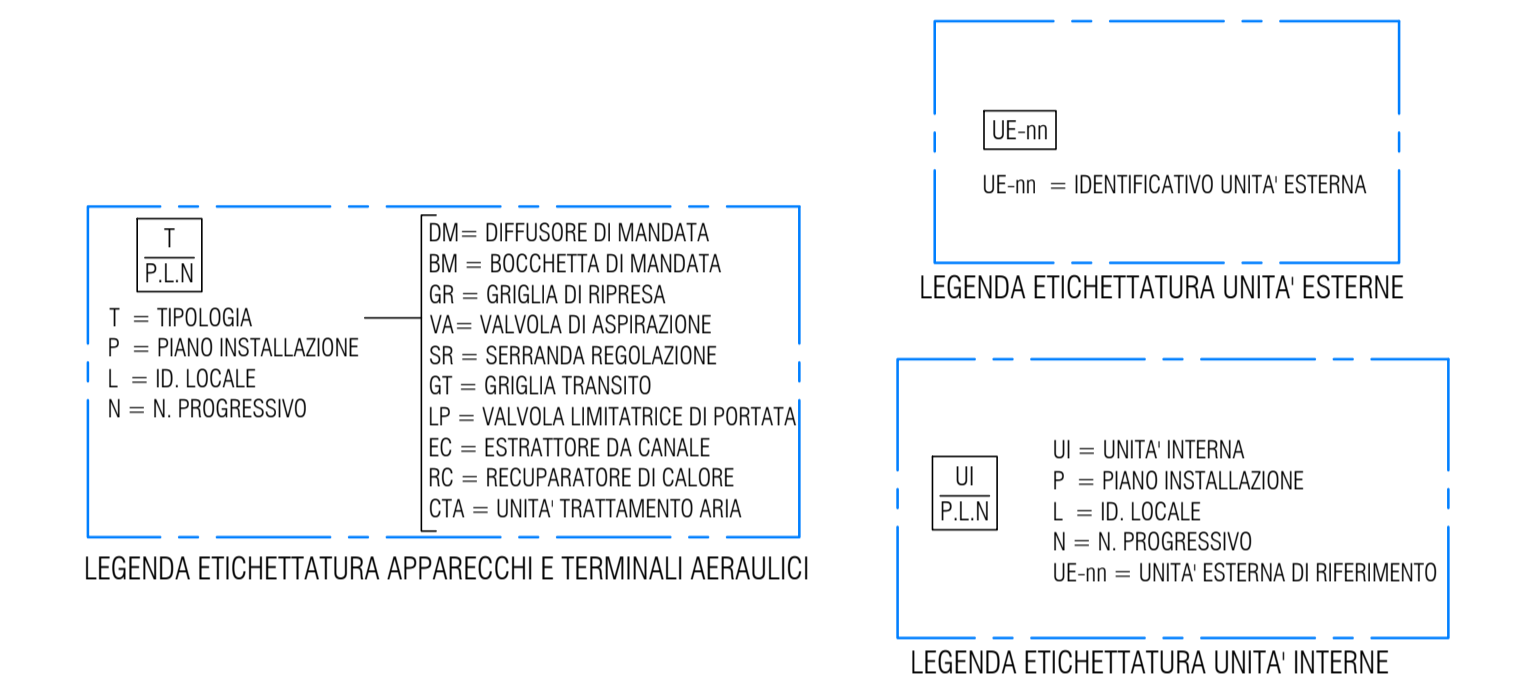
PARTICOLARE GRIGLIE DI RIPRESA (non in scala)



PARTICOLARE DIMENSIONALE UNITA' INTERNE (non in scala)



PARTICOLARE DIMENSIONALE UNITA' ESTERNA (non in scala)



PIANTA CHIAVE
PIANO TERRA

AREA COMMERCIALE - PIADINERIA

ELENCO DIFFUSORI

Locale	Codice identificativo	Marca (o equivalente)	Modello	Portata (m³/h)	Misure			Note
					A	B	DN	
PIADINERIA	DM.T.01	FRANCE AIR	BUGR + RS	750	1025	350	--	SE
	DM.T.02	FRANCE AIR	BUGR + RS	750	1025	350	--	SE

Legenda accessori

SE SERRANDA EQUALIZZATRICE

ELENCO GRIGLIE RIPRESA

Locale	Codice identificativo	Marca (o equivalente)	Modello	Portata (m³/h)	Misure			Note
					A	B	DN	
PIADINERIA	GR.T.01	FRANCE AIR	GL25ZFR	750	600	400	--	
	GR.T.02	FRANCE AIR	GL25ZFR	750	600	400	--	

IMPIANTO RISCALDAMENTO E RAFFRESCAMENTO AREA COMMERCIALE - PIADINERIA

Locale	UNITA' INTERNA						UNITA' ESTERNA		
	Codice	Tipologia	Marca	Modello	Accessori	Potenza frig. tot. [W]	Potenza termica [W]	Codice	Modello
PIADINERIA	UI.T.1	Canalizzata	Daikin	FBA-A 35	Comando a filo	3 400	4 000	UE.1	3MXM-NB 52
	UI.T.2	Canalizzata	Daikin	FBA-A 35	Comando a filo	3 400	4 000		

- NOTE**
- TUTTE LE APPARECCHIATURE, LE TUBAZIONI E LA RETE DI SCARICO CONDENZA DEVONO ESSERE INSTALLATE NEL RISPETTO DELLE INDICAZIONI CONTENUTE NEL PRESENTE ELABORATO E DEI PARTICOLARI TECNICI E DI POSA INDICATI DALLA CASA PRODUTTRICE
 - TUTTI I TERMINALI DEVONO ESSERE POSTI IN OPERA IN MODO CHE SIA CONSENTITO L'ACCESSO PER LA MANUTENZIONE E LA SOSTITUZIONE DELL'APPARECCHIO
 - TUTTE LE MISURE DEVONO ESSERE VERIFICATE SUL POSTO A CURA DELLA DITTA INSTALLATRICE
 - CONTROLLARE SUI BOLLINETTI TECNICI DELLE CASE COSTRUTTRICI I RIFERIMENTI DIMENSIONALI DELLE APPARECCHIATURE CONFRONTANDOLE CON LE MISURE DI INSTALLAZIONE DISPONIBILI IN CANTIERE PRIMA DI PROCEDERE AI RELATIVI ORDINI
 - UTILIZZARE ESCLUSIVAMENTE TUBI DI RAME ISOLATI TERMICAMENTE, RISPETTANDO I DIAMETRI INDICATI A PROGETTO E DEL TIPO ADATTO PER IMPIANTI FRIGORIFERI (DIAMETRI DIFFERENTI VARIANO LA VELOCITA' DEL GAS E LA CAPACITA' DI RECUPERARE DELL'OLIO). LE TUBAZIONI VANNO ISOLATE SINGOLARMENTE.
 - LE LINEE DI SEGNALE DEVONO ESSERE POSATE IN PROPRIA GUAINA O TUBO DI PVC E DEVONO DISTARE ALMENO 30 cm DALLE LINEE DI POTENZA
 - INSTALLARE UN INTERRUPTORE MAGNETOTERMICO DIFFERENZIALE SULLE LINEE DI POTENZA DELLE MOTOCONDENSANTI ESTERNE E DELLE UNITA' INTERNE, NELLE IMMEDIATE VICINANZE DELLE UNITA' ESTERNE DOVRA' ESSERE INSTALLATO UN SEZIONATORE DI SICUREZZA COME PREVISTO DALLA NORMATIVA VIGENTE.
 - LA POSIZIONE DEI COMANDI REMOTI E TASSATIVA. PER OGNI ESIGENZA DI VARIAZIONE SI CONSULTI LA DIREZIONE LAVORI IMPIANTI TECNOLOGICI.
 - I PERCORSI DELLE LINEE DI COLLEGAMENTO TRA UNITA' INTERNA E COMANDO REMOTO SONO PURAMENTE INDICATIVI. SARA' FACOLTA' DELL'ELETTROISTA SCEGLIERE I PERCORSI PIU' IDONEI, NEL RISPETTO DEI LIMITI TECNICI DI LUNGHEZZA DEI CAVI IMPOSTI DALLA CASA COSTRUTTRICE.
 - ISOLARE ALMENO IL PRIMO TRATTO DI TUBAZIONE DI SCARICO CONDENZA PER EVITARE STILICIDI DOVUTI ALLA MINORE TEMPERATURA DELL'ACQUA DA VEICOLARE ALLA RETE DI SCARICO

SPECIFICA MATERIALI

TUBAZIONI GAS/LIQUIDO:	TUBO IN RAME RICOTTO PRECOIBENTATO CON GUAINA IN POLIETILENE ESPANSO Sp. min 10 mm
ISOLAMENTO TUBAZIONI:	ISOLAMENTO TUBAZIONI IN ELASTOMERO ESPANSO A CELLULE CHIUSE - Sp. min 13 mm
RIVESTIMENTO TUBAZIONI CON TRANSITO ALL'ESTERNO:	GUSCI DI LAMIERINO DI ALLUMINIO Sp. 6/10 mm OPPURE CARTER IN ACCIAIO INOX PRESSOPIEGATI Sp. 6/10 mm
RETE SCARICO CONDENZA:	TUBO IN POLIETILENE GERBERI PE CON GIUNZIONI A SILDARE DI TESTA O MEDIANTE TUBAZIONI CON INNESTO A "BICCHIERE" E DIAMETRI UGUALI A QUELLI INDICATI NEL PROGETTO

LEGENDA

	IMPIANTO RISCALDAMENTO / RAFFRESCAMENTO LINEA FRIGORIFERA (GAS/LIQUIDO)		
	RETE COLLETRICE RACCOLTA CONDENZA		
	REGOLATORE A FILO A PARETE		
	REGOLATORE A TELECOMANDO		
	DIREZIONE DI SCORRIMENTO CONDENZA E PENDENZA MINIMA		
	INTERRUZIONE (PROSECUZIONE)		
	LINEA DATI		
	LINEA ALIMENTAZIONE ELETTRICA		

COMUNE DI RAVENNA
 «CONCESSIONE MEDIANTE PROJECT FINANCING DEL SERVIZIO DI ASSISTENZA PASSEGGERI E DI STAZIONE MARITTIMA NEL PORTO DI RAVENNA, NONCHE' DELLE AREE PER LA REALIZZAZIONE E GESTIONE DELLA NUOVA STAZIONE MARITTIMA E DEGLI ALTRI BENI STRUMENTALI E/O COMPLEMENTARI ALLA PRESTAZIONE DEL SUDETTO SERVIZIO DA REALIZZARE SULLA BANCHINA CROCIERE DI PORTO CORSINI (RA) E AREE DEMANIALI ADIACENTI»

PROGETTO ESECUTIVO

Committente

Team Progettisti
 Atelier(s) Alfonso Femia s.r.l.
 via Inferno 3/11, 16124 Genova tel. 010 540095 fax 010 5702094
 via Castello 32/38, 20137 Milano tel. 02 54019701 fax 010 54115512
 55 via dei pellicci accorati, 75010 Prato tel. 051 4246294
 genova@atelierfemia.com www.atelierfemia.com

Arch. Alfonso Femia
 © Alfonso Femia 2018. © AF517 2018. All rights reserved.
 Professionista Responsabile progettazione Architettonica:

RINA CONSULTING SPA
 via caotro 6-16129 Genova - Italia
 tel +39 010 31841
 info@rina.org www.rina.org

Professionista Responsabile progettazione Implantistica Strutturale:
 Ing. Alessandro Odasso
 Genovese
 Ciro Roberto Padone
 Responsabile Coordinamento Sicurezza
 Ing. Federico Sarabino

Responsabile progettazione prevenzione incendi
 AFC Srl
 Ing. Antonio Corbo
 Via Leon Battista Alberti, 6- 20149 Milano
 Tel./Fax +39 02 45479688
 antonio.corbo@afc.it
 www.afc.it



RAV PE.H23- Impianto climatizzazione. Area Commerciale. Piadineria
 cod. tavola
 scala **1:50**
 oggetto **Impianto di climatizzazione. Area commerciale. Fabbricato piadineria**
 data **30 settembre 2022**
 nome file **RAV PE.H23- Impianto climatizzazione. Area Commerciale. Piadineria**
 commessa P0020304
 rev. data redatto verificato approvato oggetto revisione
 0 30/09/2022 AG AD RINA / AO Progetto esecutivo