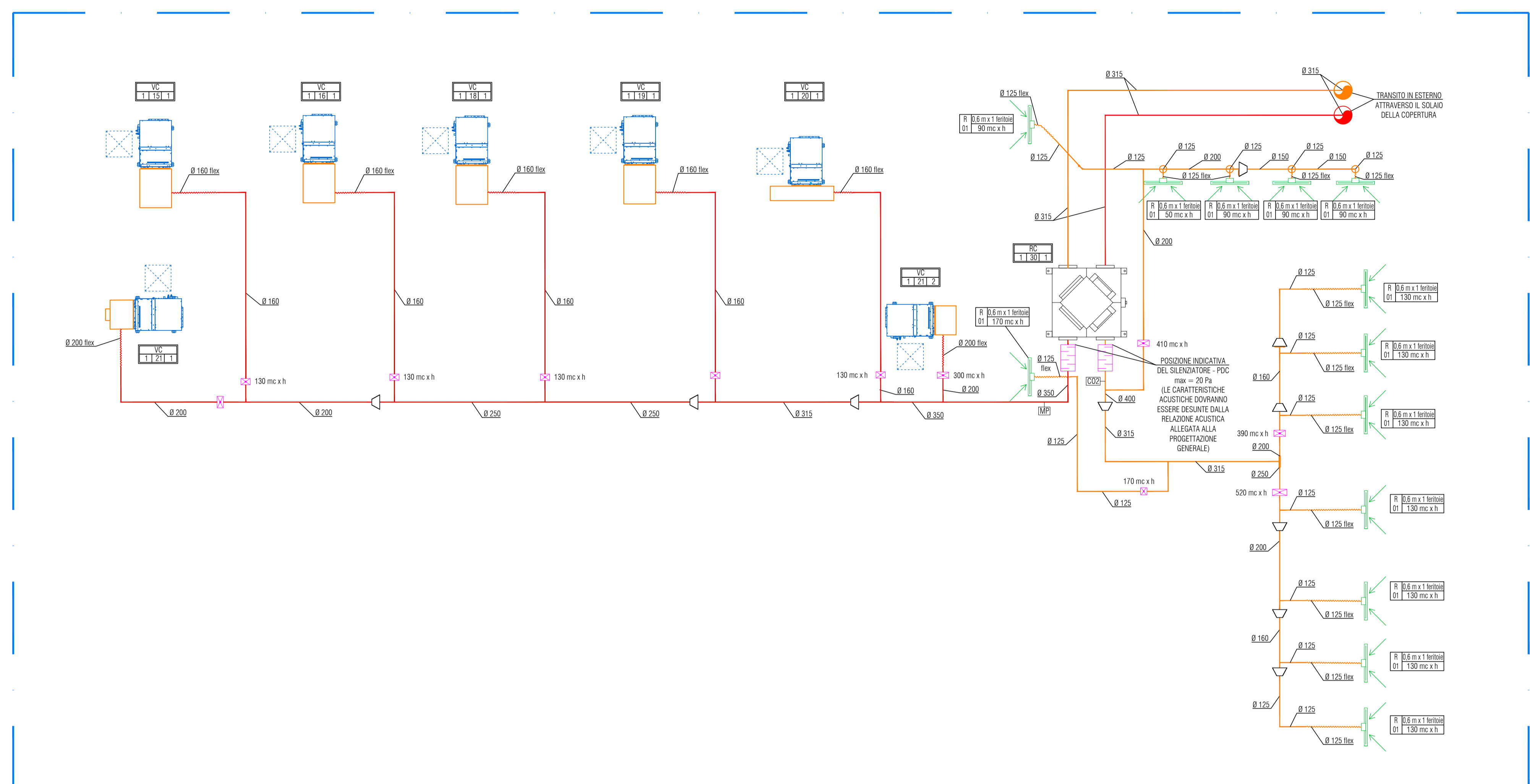


SISTEMA DI VENTILAZIONE A  
(non in scala)



SISTEMA DI VENTILAZIONE B  
(non in scala)

PTI/TI	
TC	RECUPERATORE DI CALORE
VC	VENTILCONVETTORE
P	PIANO INSTALLAZIONE
L	DI LOCALI
N	N. PROGRESSIVO

BOCCETTA / GRIGLIE	DIMENSIONI PORTATA
X	600 x 150
Ox	320 mc3/h

SPessori ISOLAMENTO CANALI ARIA

COMBINAZIONE CONDOTTE AERAZIONATE: LANA DI VETRO VEINTEK CON CARTA CILINDRICO KRAFT  
RETINA DI SP. DI MIN. SPESORE TECNICO DPA 42000 2 (SISTEMI B-C) 2000 (LA PER RESISTENZA)  
CONDUCIBILITA' TERMICA DIMIANTATA (CON VEI\*)  
INTERNO: MANICATA SP. 10 mm - INTERNO SP. 10 mm - PRESA ARIA ESTERNA SP. 20 mm (CON PROTEZIONE DI LAMIERA PRESSOPRESSATA NEL TRATTO ESTERNO).

DOCUMENTAZIONE DI RIFERIMENTO

- RAV PE-HC-Relazione climatizzatori\_REV1
- RAV PE-HD-Relazione impianto-acustico-REV1
- RAV PE-HC-Relazione impianti-passivi-interno-REV1
- RAV PE-HD-Relazione impianti-passivi-esterno-REV1

LEGENDA GENERALE

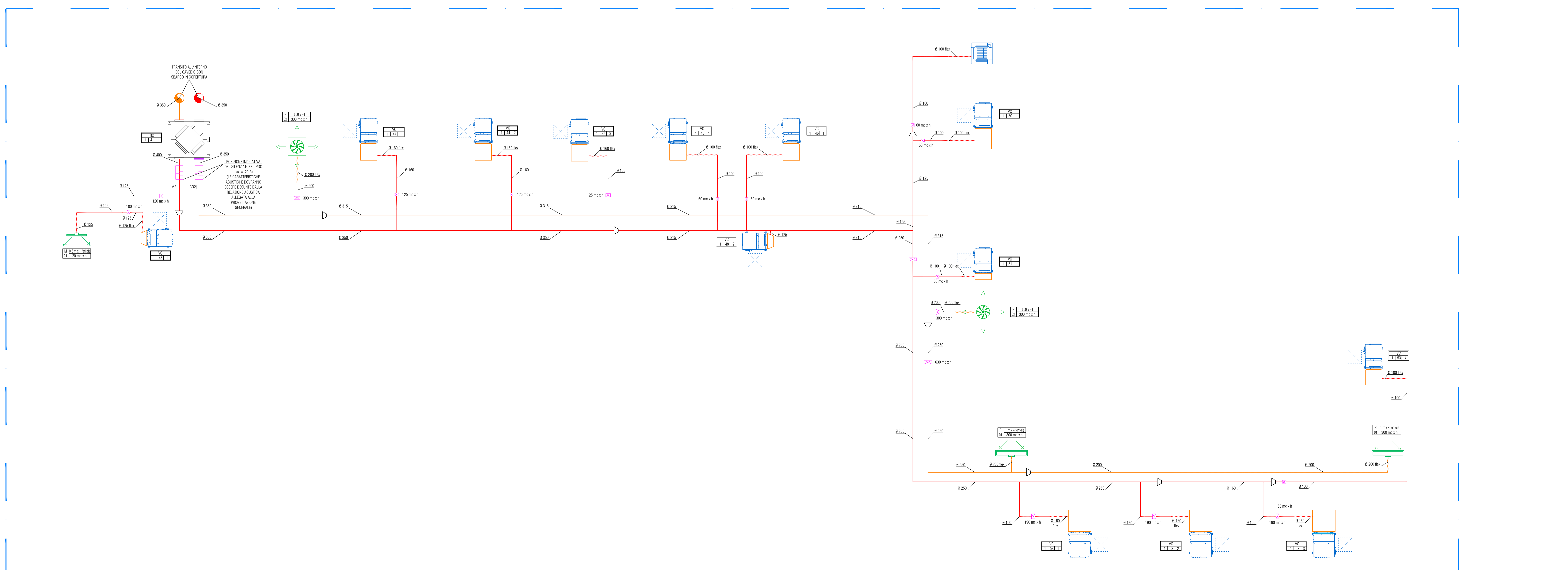
	CONDOTTO ARIA DI MANDATA (RETANGOLARE - CIRCOLARE)	SONDIA CON DA CANALE COLLEGATA AL REGOLATORE DEL RECUPERATORE
	CONDOTTO ARIA DI ESTRAZIONE (PRESSIONE NEGATIVA) - CIRCOLARE	MISURATORE DI PORTATA PER SEGNALE DI ALLARME DI SENSORE
	CONDOTTO ARIA DI MANDATA/PRESA ARIA PER TIPO CONDUCER E EQUIVALENTE	SACCA PORTATA ARIA ESTERNA TRAMITE BRIO
	CONDOTTO CIRCULARE (SARANDELLI TECNICI INDICATI NEL PROGETTO DI ACQUISTO - vedere il doc.)	VENTILCONVETTORE CANALEZZIBILE marca DANVEX modello PFCO A o equivalente
	SONDIA DI TEMPERATURA NELLA MANICATA CIRCOLAZIONE COMPLETA DI PRESSE MANOMETRICHE PER REGOLAZIONE PORTATA	VENTILCONVETTORE PFCO20 A o equivalente
		REGOLATORE DI CALORE AD ALTA PRESSIONE EFFICAZIA IN VERSIONE CIRCOLARE marca FRANCEZ AIR max. RECEPITO EC CON COMANDO ELETTRONICO FILTRO F7 o equivalente

LEGENDA DIFFUSORI E GRIGLIE DI RIPRESA

	DIFFUSORI LINEARI marca TRON-line PL 35 CON FILTRI ALU (MANGOCORO 2m) (SISTEMI B e C)
--	---

SPECIFICA MATERIALI

CANALI	CANALE METALLICO IN LAMIERA DI ACCIAIO ZINCATO CON GRANTI ANTIRIFLESSI (SPESORI COME DA TABELLA)
ISOLAMENTO CANALI METALLICI	LANA DI VETRO VEINTEK CON CARTA CILINDRICO E RETE METALLICA ZINCATO (SPESSORE TABELLA)
SUPPORTI CANALI	SISTEMA DI STAFFIAGGIO CON VERNICE E PROFILI DI ACCIAIO INGRASSO PREFORNITE CON COPERTURA METALLICA APPROPRIAMENTE REALIZZATA E PROTETTA DA DOPPIA MANICATA ANTIRIFLESSI ESEGATE ALLE STRUTTURE MEDIANTE BARRE FILETTATE
NOTE:	SISTEMA DI STAFFIAGGIO COSTITUITO DA COLLARE IN ACCIAIO ZINCATO - PRODOTTO DA GUARDONE IN GOMMA (DADO E BARRA FILETTATA) 1) LA LUNGHEZZA DEI CANALI FILETTATI NON DEVE SUPERARE IL VALORE MASSIMO DI 4 BARRETTI (A NOMI DI APERTURE E DIFFERENTI INDICAZIONI RIPORTATE NEGLI ELABORATI GRAFICI PROGETTUALI) 2) NON CONDOTTA AERAZIONATA DI DIMENSIONI MASSIMO DI 300x300 IN DOVRA PRENDERE DONI 7.5 M E IN PRESENZA DI CAMBI DI DIMENSIONE DELLE BOTOLE DI SEZIONE



SISTEMA DI VENTILAZIONE C  
(non in scala)

**COMUNE DI RAVENNA**  
CONCESSIONE MEDIANTE PROJECT FINANCING DEL SERVIZIO DI ASSISTENZA PASSEGGERI E DI STAZIONE MARITTIMA NEL PORTO DI RAVENNA, NONCHÉ DELLE AREE PER LA REALIZZAZIONE E GESTIONE DELLA NUOVA STAZIONE MARITTIMA E DEGLI ALTRI BENI STRUTTURALI E/O COMPLEMENTARI ALLA PRESTAZIONE DEL SERVIZIO DA REALIZZARE SULLA BANCONA CROCIERE DI PORTO CORSI (RA) E AREE DEMANIALI ADIACENTI.

**PROGETTO ESECUTIVO**

Comitente:

Team Progettisti:  
ARCCP  
Asstecnia  
AFITALFONSO FEMIA  
RIR

Responsabile progettazione prevenzione incendi:  
Ing. ...  
Ing. ...

RAV PE-HD-Impianti di ventilazione Terminali - Sistema Funzionale Piano cod. tavola 1" - Sistemi A - B - C  
scale 1:50  
data 17/09/2022  
nome RAV PE-HD-Impianti di ventilazione Terminali - Sistema Funzionale Piano 1" - Sistemi A - B - C  
commessa P002004

rev.	data	scelta	verificato	approvato	oggetto revisione
0	16/11/2022	AD	ANA/AD		Progetto esecutivo

L'UTILIZZAZIONE E LA RIPRODUZIONE DEL PRESENTE DOCUMENTO SONO AMMESSE A CONDIZIONE DI LEGGERE