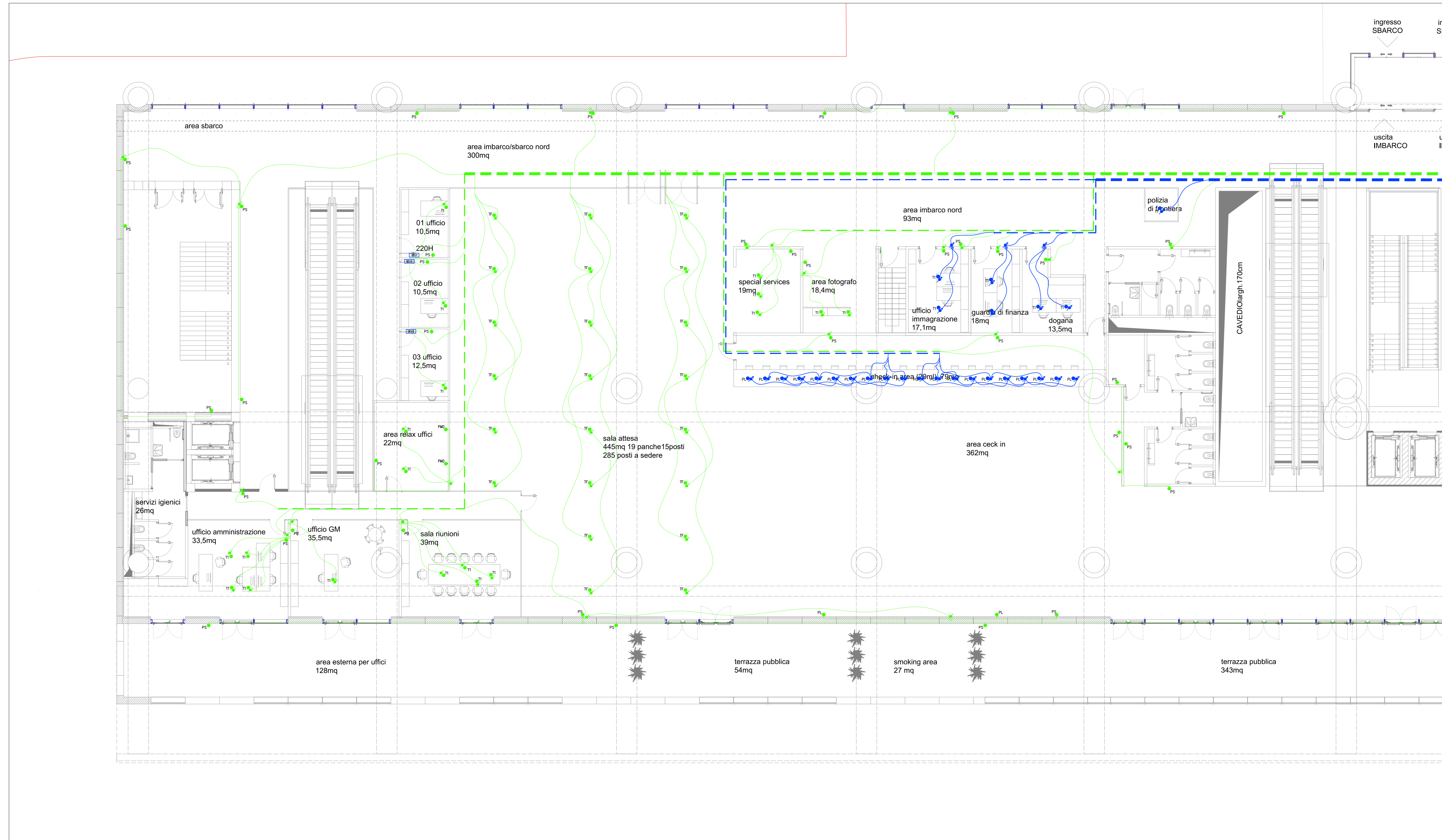


LEGENDA SIMBOLI

Simbolo	Descrizione
●	Utenza terminale F.M. normale
●	Utenza terminale F.M. preferenziale
●	Utenza terminale F.M. continuata
○	Cassetta di derivazione da incasso impianto F.M. normale
—	Tubazione sottraccia a pavimento impianto F.M. normale/preferenziale/continuata
—	Linee sopra controsoffitto impianto F.M. normale/preferenziale/continuata

PLANIMETRIA QUOTA PAVIMENTO
PIANO PRIMO TERMINAL 1/2

Scala 1 : 100



COMUNE DI RAVENNA
CONCESSIONE MEDIANTE PROJECT FINANCING DEL SERVIZIO DI ASSISTENZA PASSEGGERI E DI STAZIONE MARITTIMA NEL PORTO DI RAVENNA, NONCHÉ DELLE AREE PER LA REALIZZAZIONE E GESTIONE DELLA NUOVA STAZIONE MARITTIMA E DEGLI ALTRI BENI STRUMENTALI E/O COMPLEMENTARI ALLA PRESTAZIONE DEL SUDDETTO SERVIZIO DA REALIZZARE SULLA BANCHINA CROCIERE PORTO CORSINI (RA) E AREE DEMANIALI ADIACENTI.

PROGETTO ESECUTIVO

Committente

Team Progettisti

Atelier 18 - Alfonso Fattori s.r.l.
Via Salaria 311 - 00142 Roma tel. 06 545005 fax 06 5120204
via salaria 327B - 00138 Roma tel. 06 5451970 fax 06 54119512
88 via del ponte acaia - 70010 Bari tel. 081 4260264
gpm@atelier18.com www.atelier18.com

Professione Responsabile progettazione Antistatica
Arch. Marco Fattori
RINA CONSULTING SPA
Via Salaria 161 - 00142 Roma - Italia
tel. 06 51211200
info@rina.org www.rina.org

Professione Responsabile progettazione Impiantistica Strutturale
Ing. Riccardo Citteri
G&P
Via Salaria 161 - 00142 Roma - Italia
tel. 06 51211200
info@rina.org www.rina.org

Responsabile progettazione prevenzione incendi
AFI SA
Via Lino D'Adda Alberti, 6 - 20148 Milano
Tel. Fax 02 5022 42424
www.afi.it

RAV CONSULTING SPA
Via Salaria 161 - 00142 Roma - Italia
tel. 06 51211200
info@rina.org www.rina.org

Professione Responsabile progettazione Impiantistica Strutturale
Ing. Riccardo Citteri
G&P
Via Salaria 161 - 00142 Roma - Italia
tel. 06 51211200
info@rina.org www.rina.org

Professione Responsabile progettazione Impiantistica Strutturale
Ing. Riccardo Citteri
G&P
Via Salaria 161 - 00142 Roma - Italia
tel. 06 51211200
info@rina.org www.rina.org

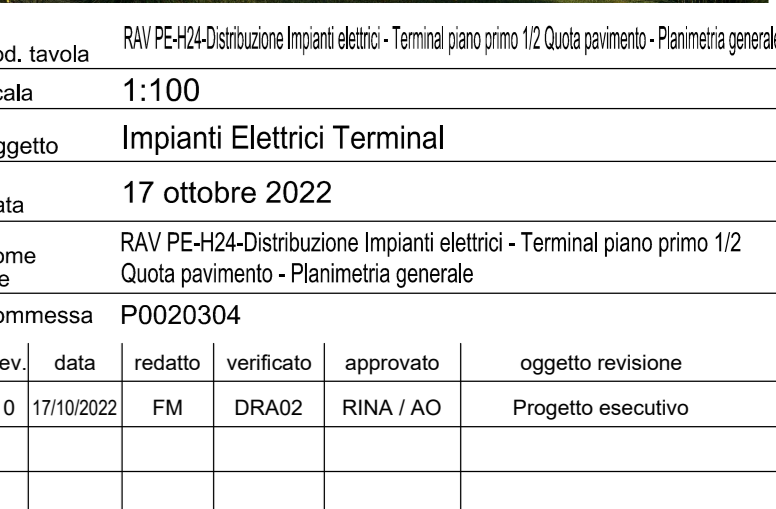
Professione Responsabile progettazione Impiantistica Strutturale
Ing. Riccardo Citteri
G&P
Via Salaria 161 - 00142 Roma - Italia
tel. 06 51211200
info@rina.org www.rina.org

Professione Responsabile progettazione Impiantistica Strutturale
Ing. Riccardo Citteri
G&P
Via Salaria 161 - 00142 Roma - Italia
tel. 06 51211200
info@rina.org www.rina.org

Professione Responsabile progettazione Impiantistica Strutturale
Ing. Riccardo Citteri
G&P
Via Salaria 161 - 00142 Roma - Italia
tel. 06 51211200
info@rina.org www.rina.org

Professione Responsabile progettazione Impiantistica Strutturale
Ing. Riccardo Citteri
G&P
Via Salaria 161 - 00142 Roma - Italia
tel. 06 51211200
info@rina.org www.rina.org

Professione Responsabile progettazione Impiantistica Strutturale
Ing. Riccardo Citteri
G&P
Via Salaria 161 - 00142 Roma - Italia
tel. 06 51211200
info@rina.org www.rina.org



UTILIZZAZIONE E LA RIPRODUZIONE DEL PRESENTE DOCUMENTO SONO RISERVATE A NORMA DI LEGGE

cod. tavola	RAV PE-H24-Distribuzione Impianti elettrici - Terminal piano primo 1/2 Quota pavimento - Planimetria generale				
scala	1:100				
oggetto	Impianti Elettrici Terminal				
data	17 ottobre 2022				
nome file	RAV PE-H24-Distribuzione Impianti elettrici - Terminal piano primo 1/2 Quota pavimento - Planimetria generale				
commissa	PO020304				
rev.	data	redatto	verificato	approvato	oggetto
0	17/10/2022	FM	DRA02	RINA / AO	Progetto esecutivo