

STRALCIO PASSERELLA 1/5

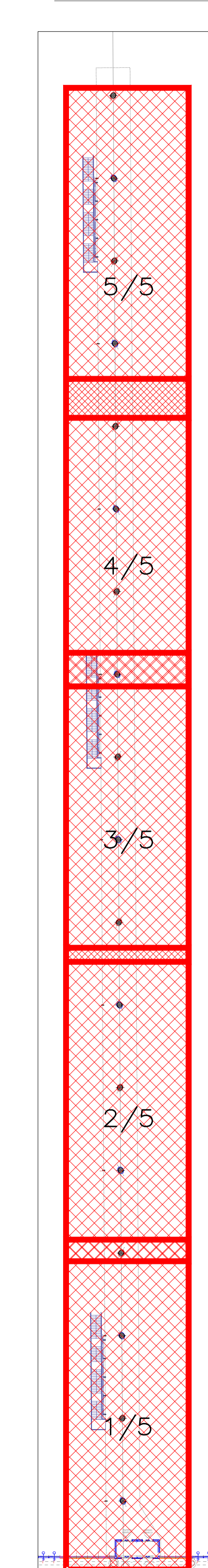
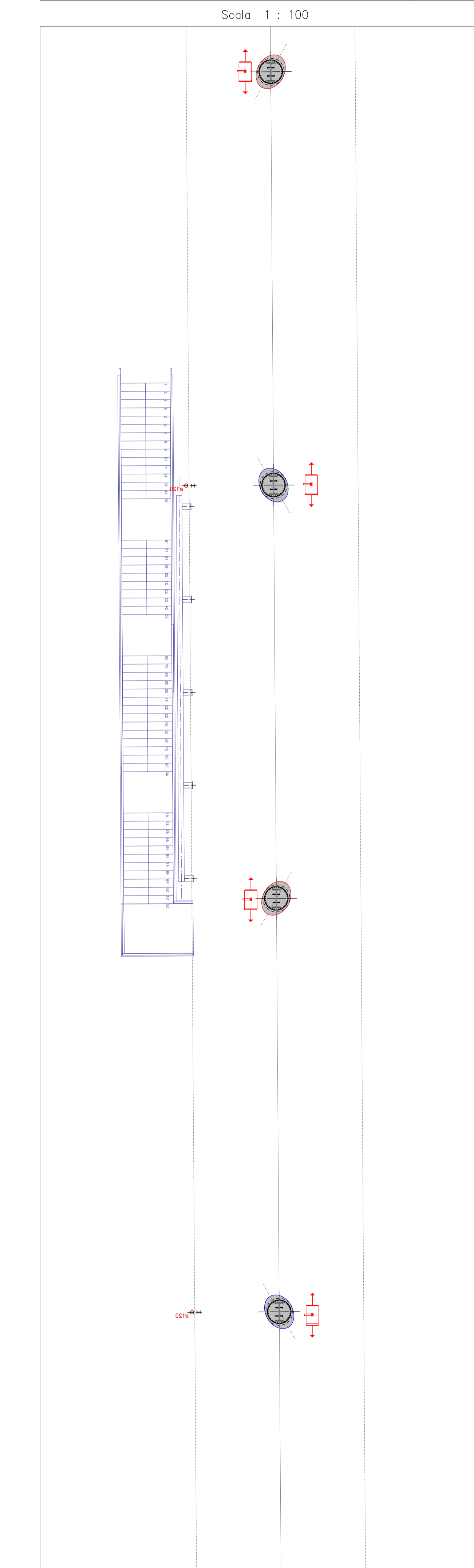
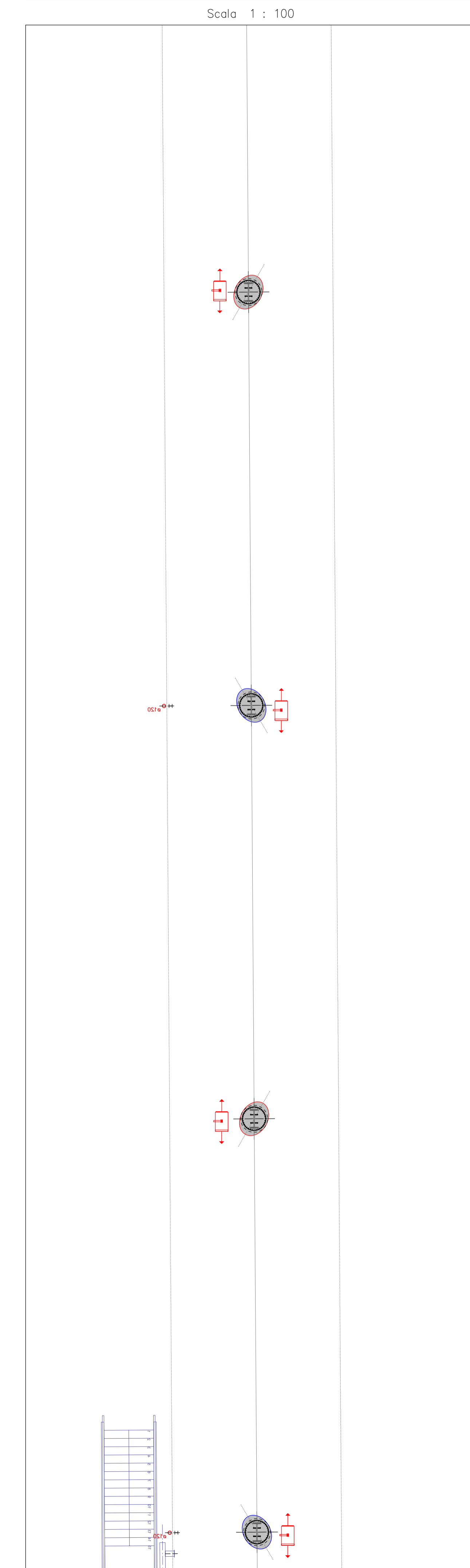
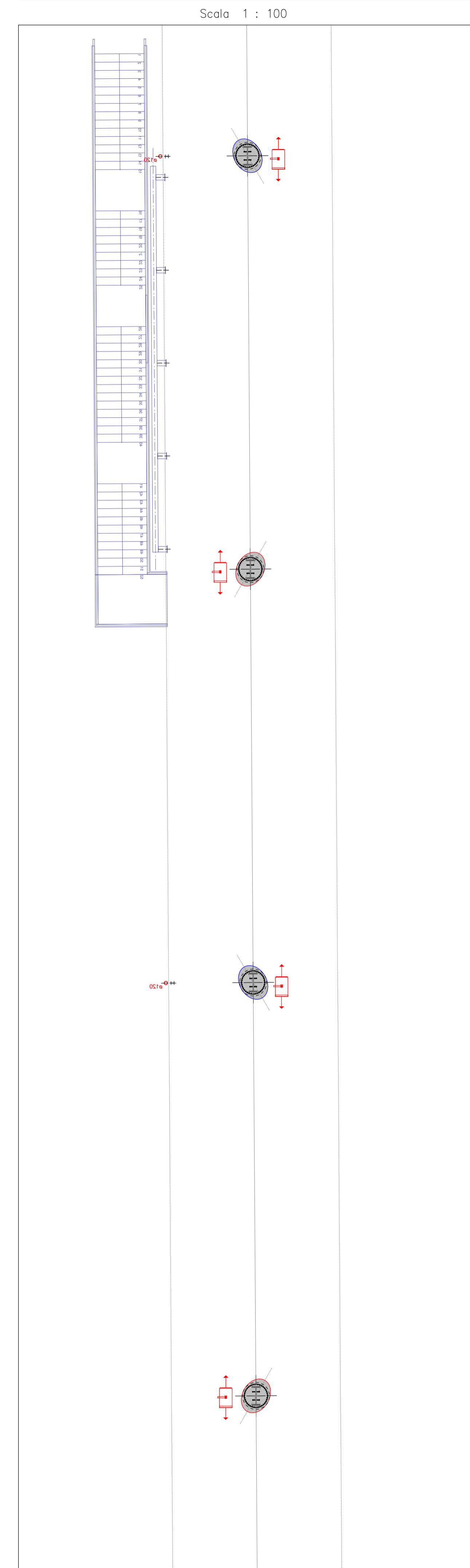
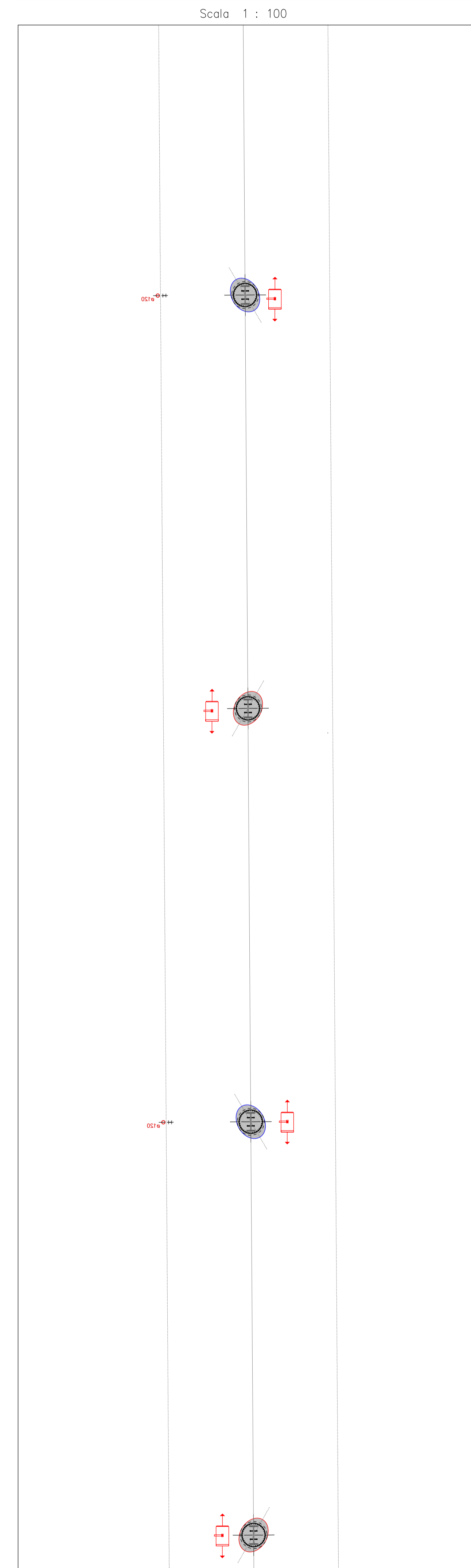
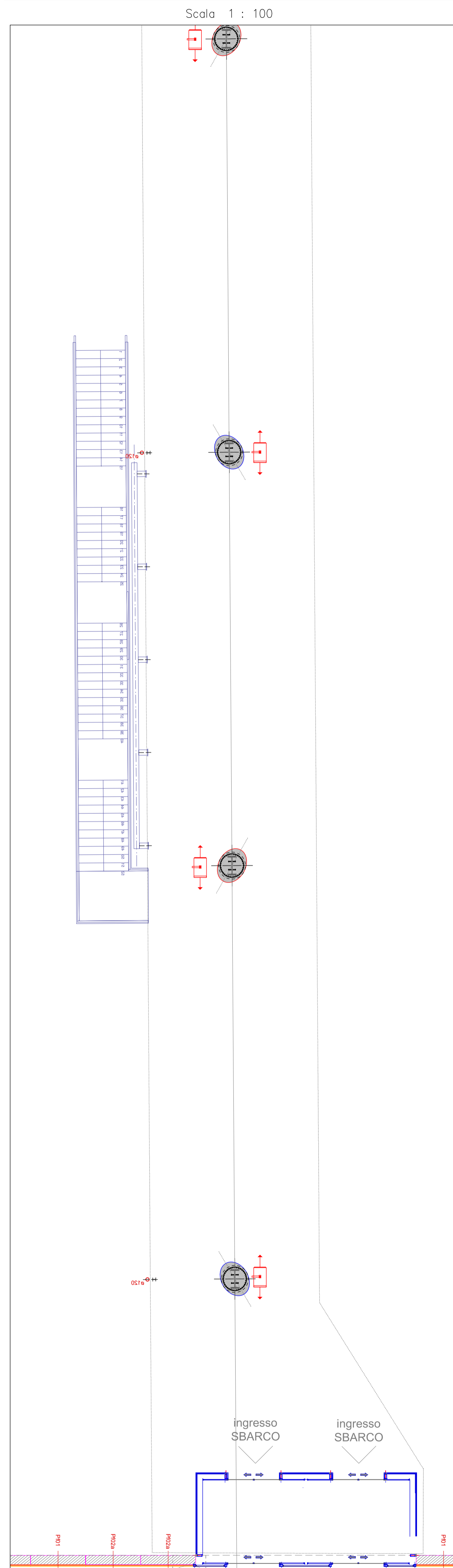
STRALCIO PASSERELLA 2/5

STRALCIO PASSERELLA 3/5

STRALCIO PASSERELLA 4/5

STRALCIO PASSERELLA 5/5

KEY PLANT



LEGENDA SIMBOLI

Simbolo	Descrizione
	Centrale Impianto EVAC
	Diffusore a parete 6W EN 54-24
	Piafoniera 6W EN 54-24
	Proiettore bidirezionale 12W EN 54-24



COMUNE DI RAVENNA
 «CONCESSIONE MEDIANTE PROJECT FINANCING DEL SERVIZIO DI ASSISTENZA PASSEGGIERI E DI STAZIONE MARITTIMA NEL PORTO DI RAVENNA, NONCHÉ DELLE AREE PER LA REALIZZAZIONE E GESTIONE DELLA NUOVA STAZIONE MARITTIMA E DEGLI ALTRI BENI STRUMENTALI E/O COMPLEMENTARI ALLA PRESTAZIONE DEL SUDDETTO SERVIZIO DA REALIZZARE SULLA BANCHINA CROCIERE PORTO CORSINI (RA) E AREE DEMANIALI ADIACENTI»

PROGETTO ESECUTIVO

Team Progettisti

Atelier (s) Alfonso Femia s.r.l.
 via sanremo 3/11 - 40134 Genova tel. 010.540001 fax 010.5702004
 via cadorna 3/20B - 20137 Milano tel. 02.54019701 fax 010.54115512
 02 via della pubblica istruzione, 702/70 Paris tel. 031.43462884
 atelier@atelierfermi.com www.atelierfermi.com

AF57 ALFONSO FEMIA
 (ATELIER)

RNA CONSULTING SPA
 via sanremo 6 - 40129 Genova - Italia
 tel. +39 010 31941
 rna@rna.org www.rna.org

RISA

Professionista Responsabile progettazione Impianti Strutturali:
 Ing. Alessandro Ottolenghi
 Geologo:
 Carlo Roberto Pizzone
 Responsabile Coordinamento Sicurezza:
 Ing. Federico Barabino

Responsabile progettazione prevenzione incendi:
 APC SA
 Ing. Antonio Cugno
 Via Leon Battista Alberti, 6 - 20149 Milano
 Tel/Fax +39 02 45479988
 antonio.cugno@apc.it
 www.apc.it



cod. tavola: RAV PE-H24-Impianto EVAC -Passerella Planimetria generale
 scala: 1:50
 oggetto: Impianti Speciali Terminal
 data: 17 ottobre 2022
 nome file: RAV PE-H24-Impianto EVAC -Passerella Planimetria generale
 commessa: P0020304

rev.	data	redatto	verificato	approvato	oggetto revisione
0	17/10/2022	FM	DRA02	RNA / AO	Progetto esecutivo

L'UTILIZZAZIONE E LA RIPRODUZIONE DEL PRESENTE DOCUMENTO SONO RISERVATE A NORMA DI LEGGE