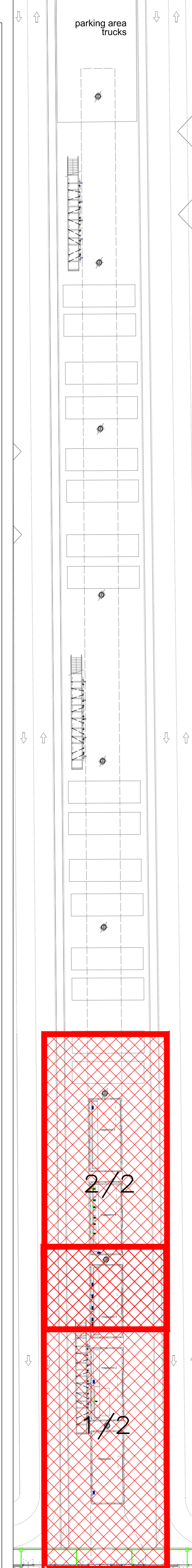
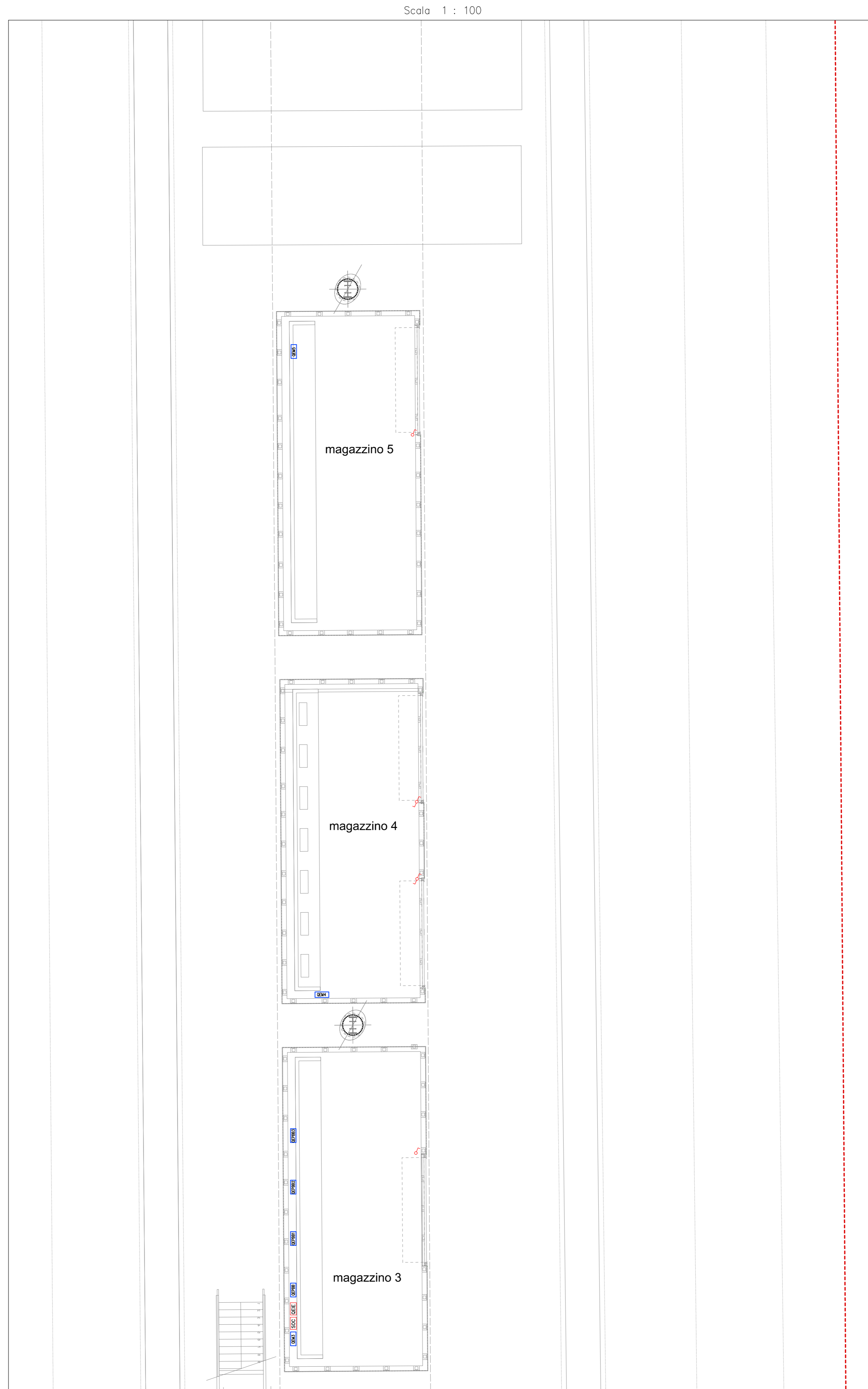
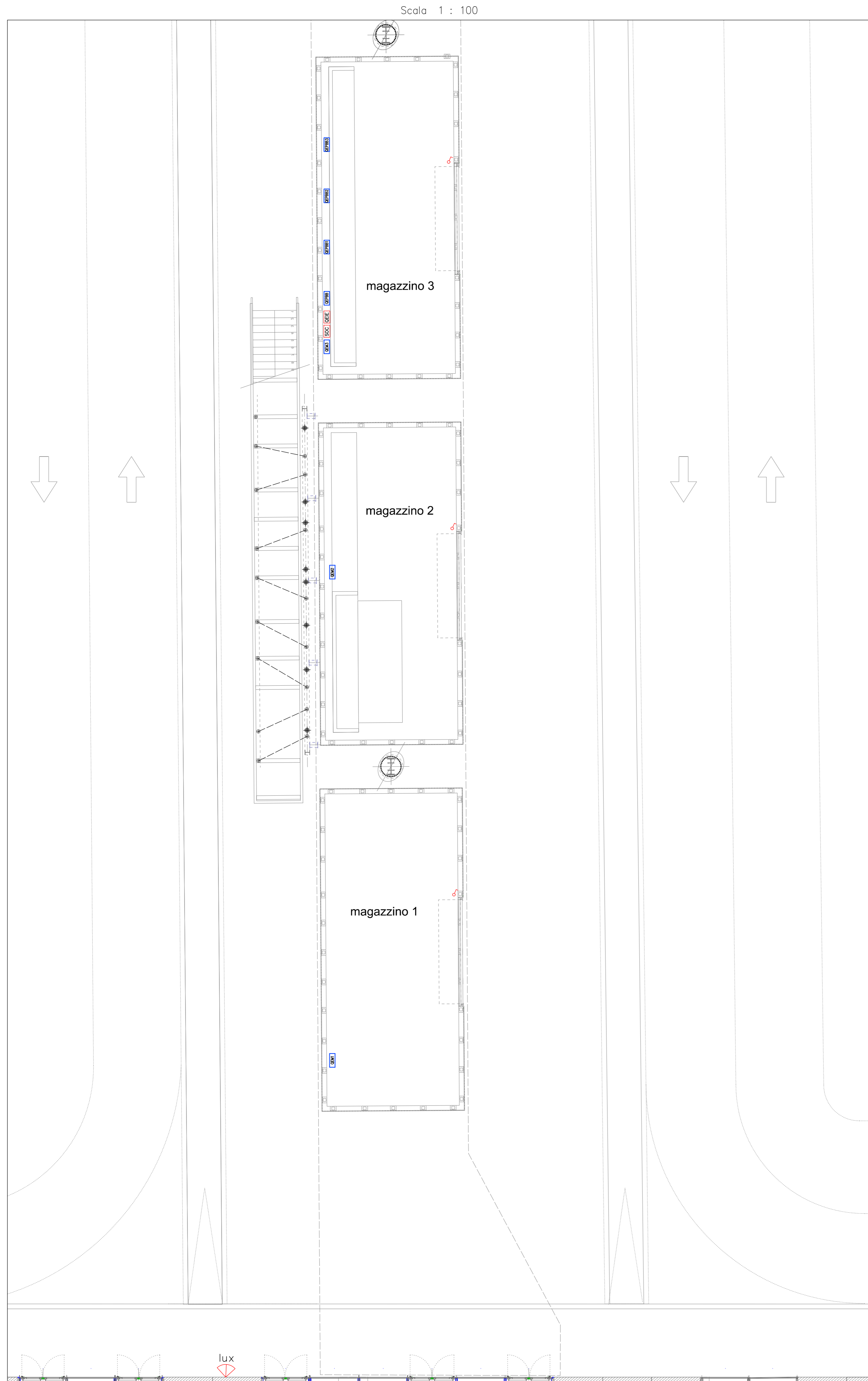


STRALCIO PIANO BANCHINA 1/2

STRALCIO PIANO BANCHINA 2/2

KEY PLANT



LEGENDA SIMBOLI

Simbolo	Descrizione
QEP1x	Quadro elettrico Piano Terra n° x
QEP1.x	Quadro elettrico Piano Primo n° x
QECI	Quadro elettrico Centrale Idrica
QEFV	Quadro elettrico fotovoltaico sezione A.C.
SBx	String Box fotovoltaico n° x sezione D.C.
INVERTER	Inverter fotovoltaico 100kW
SOC	Soccorritore illuminazione d'emergenza
UPS	UPS sezione continuità
RACK TVCC	Rack TVCC
RACK DATI	Rack Dati
QEPBB	Quadro elettrico generale PBB
QEPBBx	Quadro elettrico generale PBBx
QEMx	Quadro elettrico magazzino x
QESC	Quadro elettrico sbarra carraia
QEGSx/dx	Quadro elettrico garitta sinistra/destra
SCA	Server controllo accessi
CRI	Centrale rivelazione incendi
EVAC	Centrale EVAC
QEUx	Quadro elettrico ufficio x
	Attuatore a relè comando luci KNX
	Pulsantiera con attuatori a relè comando luci KNX zone comuni
	Sensore di presenza comando luce tipo KNX
	Interruttore unipolare comando luce tradizionale
	Deviatore comando luce tradizionale



COMUNE DI RAVENNA
 CONCESSIONE MEDIANTE PROJECT FINANCING DEL SERVIZIO DI ASSISTENZA PASSEGGERI E DI STAZIONE MARITTIMA NEL PORTO DI RAVENNA NONCHÉ DELLE AREE PER LA REALIZZAZIONE E GESTIONE DELLA NUOVA STAZIONE MARITTIMA E DEGLI ALTRI BENI STRUMENTALI E/O COMPLEMENTARI ALLA PRESTAZIONE DEL SUDDETTO SERVIZIO DA REALIZZARE SULLA BANCHINA CROCIERE DEL PORTO CORSINI (RA) E AREE DEMANIALI ADIACENTI.

PROGETTO ESECUTIVO

Committente

Team Progettisti

Atelier (s) Alfonso Femia s.r.l.
 via Mellario 3/15 - 10124 Genova tel. 010.5403095 fax 010.5732094
 via cadolin 30/38 - 20137 Milano tel. 02.54919701 fax 010.54115512
 02 via dei portici square - 20102 Roma tel. +39.06.4942084
 genova@atelierfem.com www.atelierfem.com

Professionista Responsabile progettazione Architettonica:
 Arch. Alfonso Femia
 © Alfonso Femia 2018. © AF 2017. All rights reserved.

RINA CONSULTING SPA
 via cavalli 6 - 10120 Genova - Italia
 tel. +39 010 31941
 info@rina.org www.rina.org

Professionista Responsabile progettazione Impiantistica Strutturale:
 Ing. Alessandro Odasso
 Cod. Ing. Roberto Pedone
 Responsabile Coordinamento Sicurezza
 Ing. Francesco Santoro

Responsabile progettazione prevenzione incendi:
 AFC 04
 Ing. Adriano Corbi
 Via Leon Battista Alberti, 6 - 20149 Milano
 Tel./Fax +39 02 66478889
 antonio.corbi@afci.it
 www.afci.it



cod. tavola RAV PE-H24-Impianto illuminazione - Banchina Planimetria generale
 scala 1:100
 oggetto Impianti Elettrici Terminal
 data 17 ottobre 2022
 nome file RAV PE-H24-Impianto illuminazione - Banchina Planimetria generale
 commessa P0020304

rev.	data	redatto	verificato	approvato	oggetto revisione
0	17/10/2022	FM	DRA02	RINA / AO	Progetto esecutivo