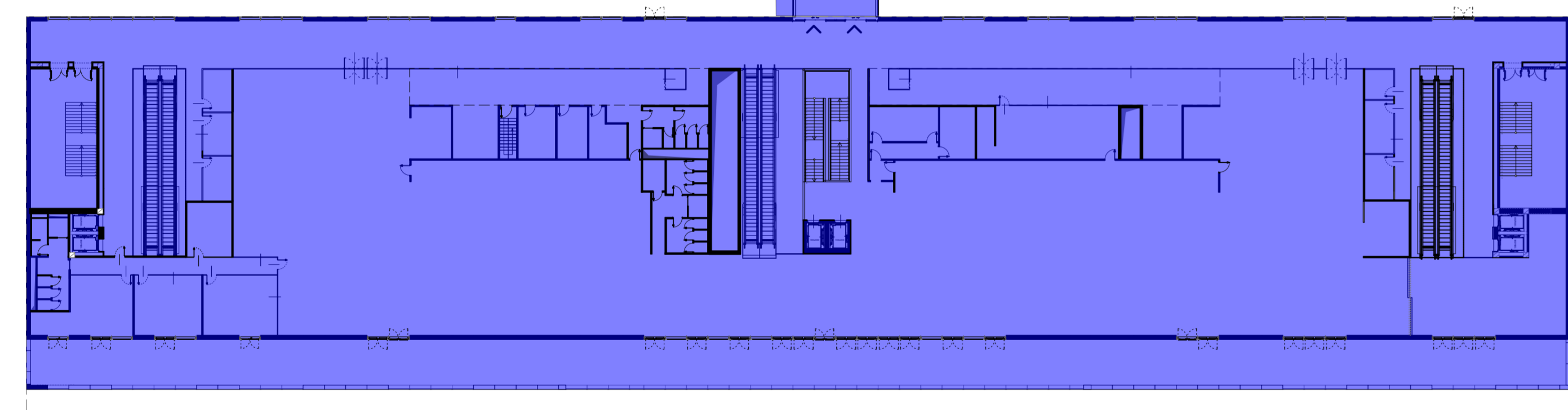




pianta piano terra layout SU/Sa_scala 1:300

SUPERFICIE COSTRUITA	
terminal	5089,5mq
passerella	-
volumi commerciali	222 mq

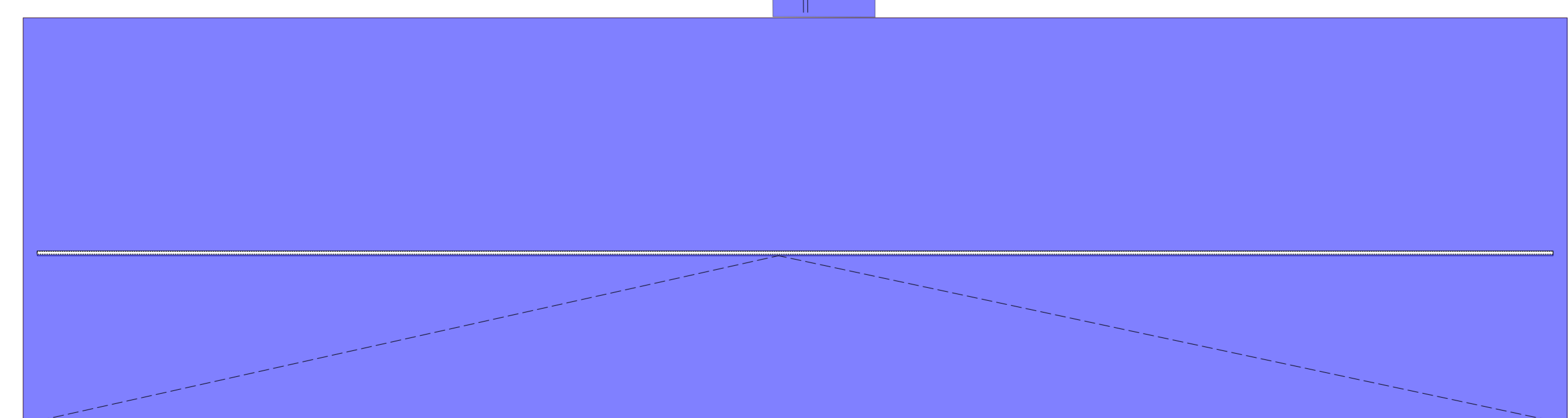
TOTALE PIANO TERRA 5.311,5mq



pianta piano primo layout SU/Sa_scala 1:300

SUPERFICIE COSTRUITA	
terminal	5.075mq
passerella	1.668mq
volumi commerciali	-

TOTALE PIANO PRIMO 6.743mq



pianta piano primo layout SU/Sa_scala 1:300

SUPERFICIE COSTRUITA	
terminal	5.572mq
passerella	1.640mq
volumi commerciali	-

TOTALE PIANO COPERTURA 7.240mq



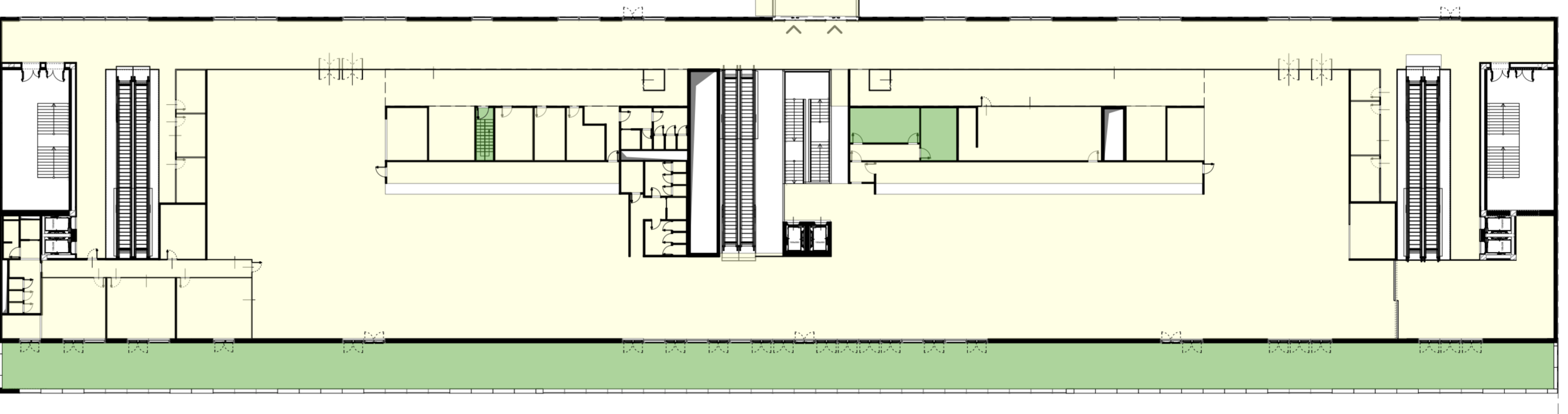
pianta piano terra layout SU/Sa_scala 1:300

SUPERFICIE UTILE (SU)	
terminal	4.248mq
volumi commerciali	124,5mq
passerella	-

TOTALE PIANO TERRA 4.372,5mq

SUPERFICIE ACCESSORIA (Sa)	
terminal	1.042,5mq
volumi commerciali	-
passerella	-

TOTALE PIANO TERRA 1.042,5mq



pianta piano primo layout SU/Sa_scala 1:300

SUPERFICIE UTILE (SU)	
terminal	3.465mq
volumi commerciali	-
passerella	1.640mq

TOTALE PIANO PRIMO 5.105mq

SUPERFICIE ACCESSORIA (Sa)	
terminal	668mq
volumi commerciali	-
passerella	-

TOTALE PIANO PRIMO 668mq

SUPERFICIE UTILE (SU)	
terminal	7.713mq
volumi commerciali	124,5mq
passerella	-

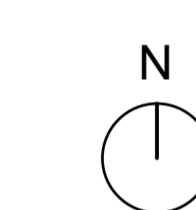
TOTALE 7.837,5mq

SUPERFICIE ACCESSORIA (Sa)	
terminal	1.710,5mq
volumi commerciali	-
passerella	-

TOTALE PIANO TERRA 1.710,5mq

SUPERFICIE COSTRUITA	
terminal	15.736,5mq
passerella	3.336 mq
volumi commerciali	222 mq

TOTALE 19.294,5mq



COMUNE DI RAVENNA
 «CONCESSIONE MEDIANTE PROJECT FINANCING DEL SERVIZIO DI ASSISTENZA PASSEGGERI E DI STAZIONE MARITTIMA NEL PORTO DI RAVENNA, NONCHÉ DELLE AREE PER LA REALIZZAZIONE E GESTIONE DELLA NUOVA STAZIONE MARITTIMA E DEGLI ALTRI BENI STRUMENTALI E/O COMPLEMENTARI ALLA PRESTAZIONE DEL SUDDETTO SERVIZIO DA REALIZZARE SULLA BANCHINA CROCIERE DI PORTO CORSINI (RA) E AREE DEMANIALI ADIACENTI»

PROGETTO ESECUTIVO

Commitente

Team Progettista

Assistenza: Alfonso Femia s.r.l.
 Via Venezia 511, 48124 Genova tel. 010 546000 fax 010 5710204
 via Genova 12/10, 20127 Milano tel. 02 50377511 fax 02 50377512
 55 via della Portina Ravenna, 46100 Parma tel. +39 0521 4268284
 gremio@genioassociati.com www.genioassociati.com

Professionista Responsabile progettazione Architettonica:
 Arch. Roberto Fazio
 © Alfonso Femia 2018. © 2017-2018. All rights reserved.

RINA CONSULTING SPA
 viale Spicchi 10/12 Genova, Italia
 tel. +39 010 31941
 rina@rina.org www.rina.org

Professionista Responsabile progettazione Ingegnistica Strutturale:
 Ing. Alessandro Oliviero

Professionista Responsabile dell'integrazione tra le varie prestazioni specialistiche:
 Geom. Giuseppe
 Geo. Roberto Fazio
 Responsabile Governance Business
 Ing. Federico Barabani

Responsabile progettazione prevenzione incendi:
 Arch. Fazio

Arch. Fazio
 Ing. Antonio Carlo
 Via Lino Salario Milano, 6 - 20149 Milano
 Tel. Fax +39 02 4647958
 website: carlo@carlo.it
 www.carlo.it

RAV PE-H9

cod. lavoro

scala

oggetto

data di consegna

nome file

commessa

rev. data redatto verificato approvato oggetto revisione

221028 cp sc AFS17/c progetto esecutivo

UTILIZZAZIONE E LA RIPRODUZIONE DEL PRESENTE DOCUMENTO SONO RISERVATE A NORMA DI LEGGE