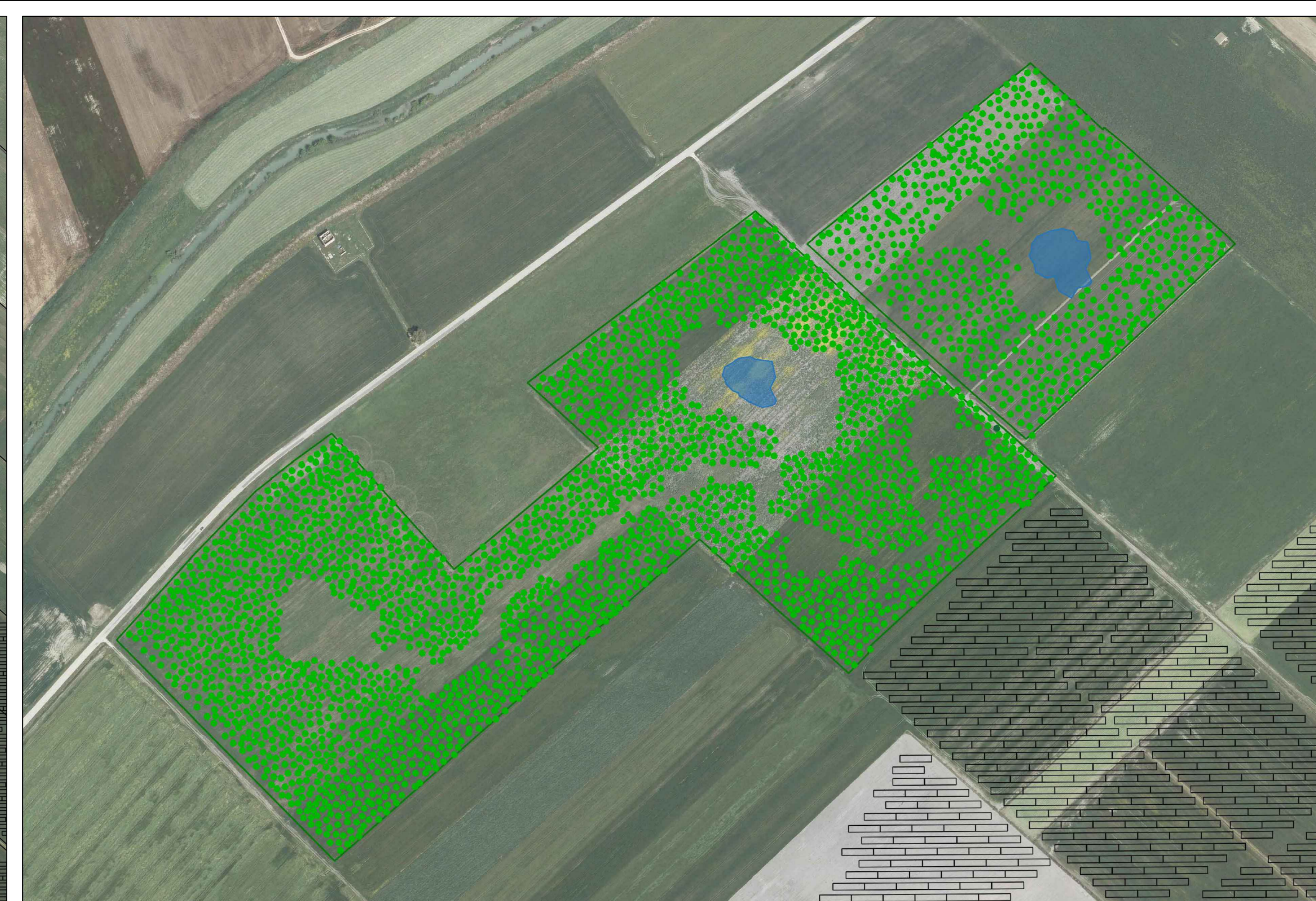


AREE DI COMPENSAZIONE - Inquadramento su catastale e ortofoto scala 1:5000

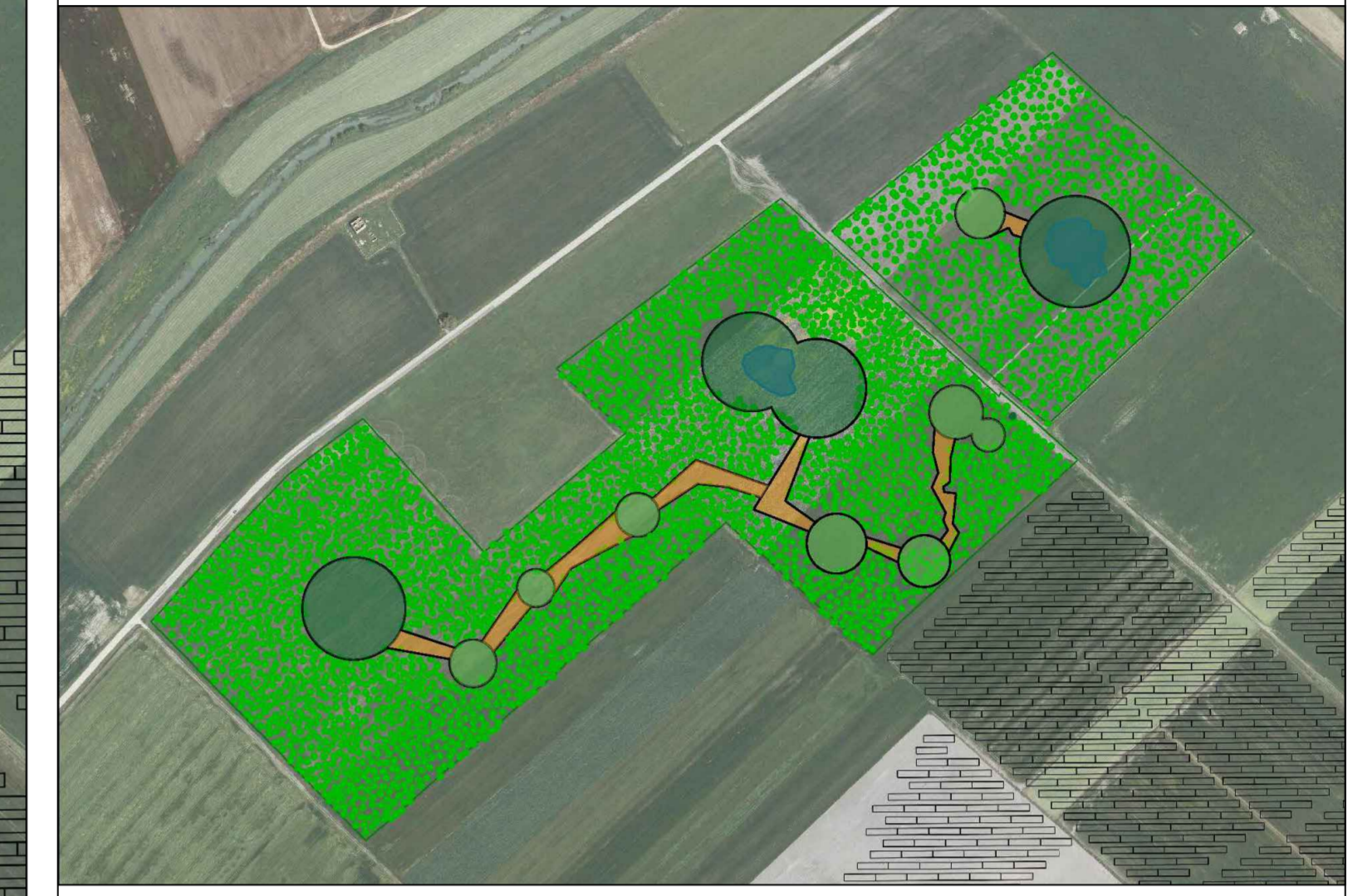


AREE DI COMPENSAZIONE scala 1:3000

RETE ECOLOGICA

Una rete ecologica è un sistema interconnesso di aree che ha lo scopo di salvaguardare la biodiversità ma, in senso più ampio, è anche una strategia di pianificazione territoriale da realizzarsi attraverso interventi di riqualificazione ambientale, di ripristino della connettività ecologica e di sviluppo socio-economico compatibile con le esigenze di conservazione.

Gli elementi "fisici" che formano una rete ecologica sono le **aree centrali (core areas)**, ricche di biodiversità che possono essere o meno protette a diverso titolo (parchi o riserve); le **aree cuscinetto (buffer zones)**, individuate attorno alle aree centrali per mitigare le interferenze negative provenienti dall'esterno; i **corridoi ecologici (ecological corridors)**, fasce di connessione tra le aree centrali che rappresentano l'elemento chiave delle reti ecologiche poiché consentono la mobilità delle specie e gli scambi genetici; le **aree puntiformi o sparse (stepping zones)**, piccole superfici in posizione strategica che facilitano lo spostamento di specie oppure ospitano ambienti di particolare valore.



- AREE CENTRALI (Core Areas)**
Gli ecosistemi più significativi, dotati di un'elevata naturalità, che costituiscono l'ossatura della rete
- FASCE DI PROTEZIONE (Buffer Zones o Aree Cuscinetto)**
Contigue alle Core Areas, che svolgono una funzione di protezione con una sorta di effetto filtro per garantire l'indispensabile gradualità degli habitat
- CORRIDOI ECOLOGICI (Ecological Corridors)**
Ovvero porzioni continue di territorio in grado di svolgere funzioni di collegamento per alcune specie o gruppi di specie e aree puntiformi o frammentate
- AREE PUNTIFORMI (Stepping Stones)**
Frammenti di habitat ottimali sparsi nel territorio e non direttamente connessi tra loro; sono elementi importanti del paesaggio per sostenere specie in transito su un territorio oppure ospitare particolari microambienti in situazioni di habitat critici



CORE AREA 1



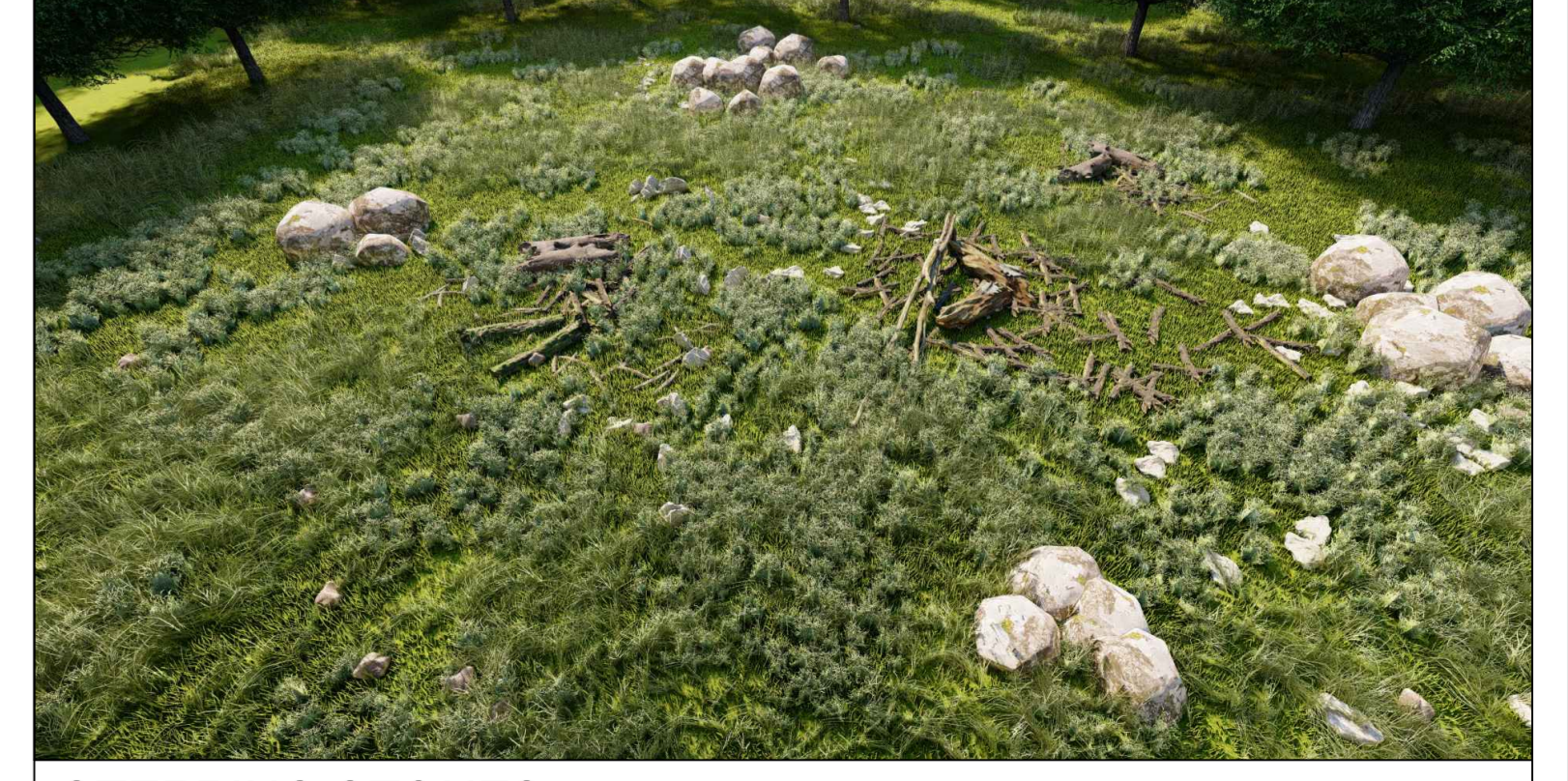
CORE AREA 2



CORE AREA 3



ECOLOGICAL CORRIDORS



STEPPING STONES

IPOTESI AREE DI COMPENSAZIONE

Area Compensazione: p.lle:	
F.87 part.lle 1-39-40-56-68-69-70	
F.105 part.lle 62-63-64-67-74-75-76-77-79-81-82-83-85	
Superficie da rimboscire	28,5 Ha ca
Superficie aree umide artificiali	4000 m ² ca
N° alberi da piantare	3717 ca
Specie Arboree individuate	<ul style="list-style-type: none"> Oleastro Carrobbio Lentisco Palma Nana Mirto Salvo Ginepro Cassinello Ginepro Feniceo Euforbia Arborea Pino d'Aleppo

Comune di Foggia

REGIONE PUGLIA

Comune di Manfredonia (FG)

Proponente: **PARCO SOLARE MANFREDONIA SRL**
Via Vittor Pisani, 20 - 01124 MILANO
P.Iva 11389800969
Pec: parcisolaremanfredonia@cert.studiopirola.com

Titolo del Progetto:
Procedimento di Valutazione di Impatto Ambientale ai sensi dell'art.23 del D.Lgs.152/2006 relativo al progetto per la realizzazione di un parco fotovoltaico di potenza di picco pari a 77,051 MWp e potenza in immissione di 63,140 MVA, nel Comune di Manfredonia (FG) in Loc.tà Monachelle

Procedimento VIA:	ID 7933	Procedimento AU:	XX1J275
Documento:	PROGETTO DEFINITIVO	N° Documento:	53
Formato:			594x1261

Elaborato: **Opere di Compensazione ambientale**

Foglio:	Scale:	varie	Nome file:	XX1J275_53 Opere di Compensazione ambientale
---------	--------	-------	------------	--

Coordinamento Progetto:

EkOTEK

Via Santa Croce, 66
Etruria 0491-70000
P.Iva 04413980470
Pec: ekotek@pec.it

Tecnici:
Arch. Alfredo Masillo
Geol. Giuseppe Masillo

Rev.	Data revisione	Descrizione revisione	Redatto	Controllato	Approvato
00	2021	Prima Emersione	EKOTEK	WIRCON	WIRCON
01	Luglio 2023	Integrazioni richieste dal MASE con Proc.0006599 del 06-06-2023	EKOTEK	WIRCON	WIRCON



PUNTI DI PRESA FOTOGRAFICI su ortofoto

