

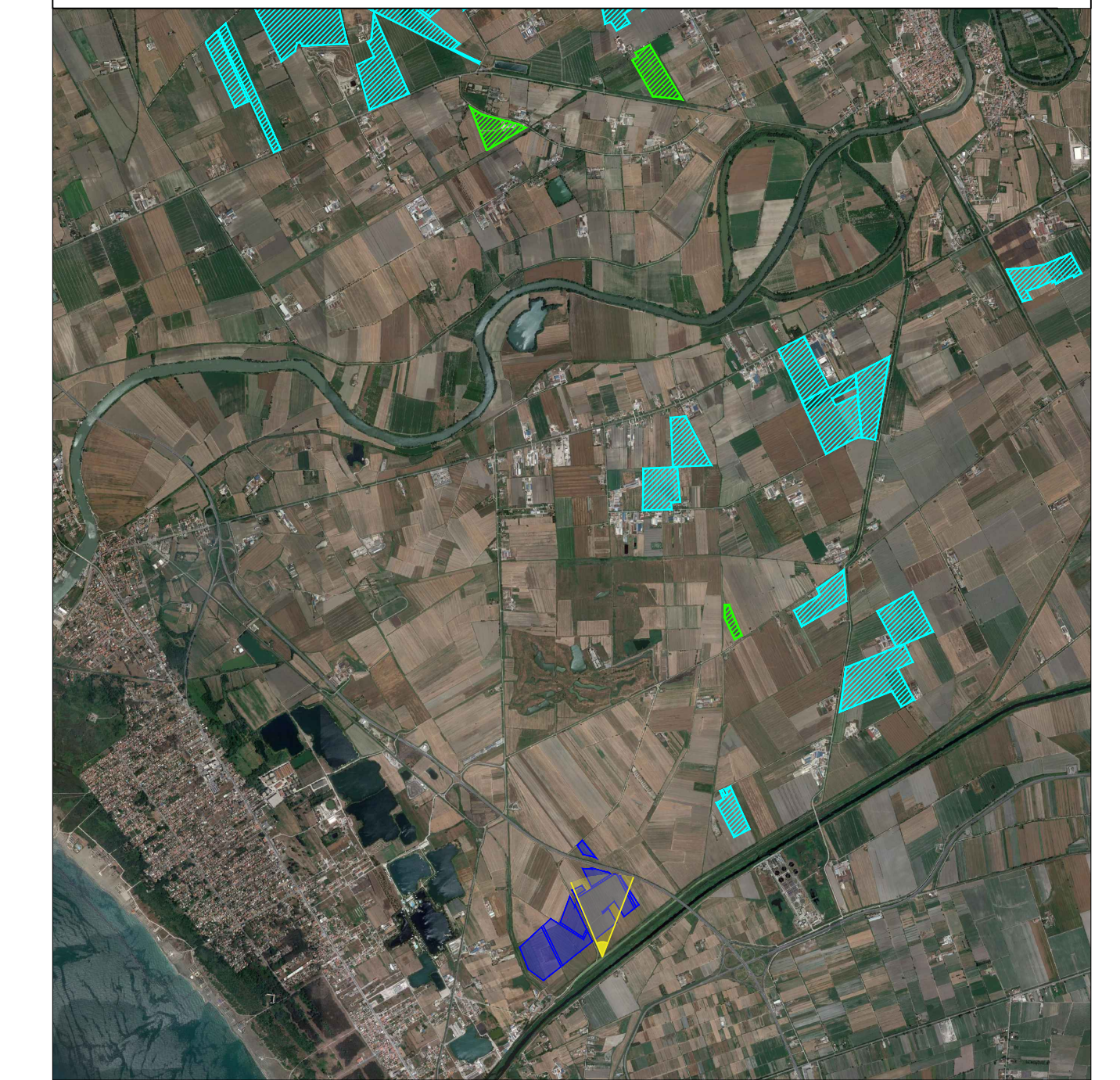
Foto da interno campo - ANTE OPERAM



Fotoinserimento da interno campo - POST OPERAM



Punto di ripresa

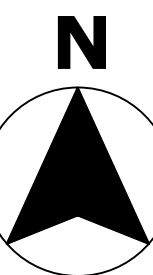


 Area impianto fotovoltaico

Altri progetti

 Impianti FV in autorizzazione

 Impianti FV esistenti



REGIONE CAMPANIA
PROVINCIA DI CASERTA
COMUNE DI CASTELVOLTURNO

PROGETTO DI UN IMPIANTO AGRO - FOTOVOLTAICO
 REALIZZAZIONE ED ESERCIZIO DI UN IMPIANTO PER LA PRODUZIONE DI ENERGIA DA FONTE FOTOVOLTAICA E PER LA PRODUZIONE AGRICOLA DELLA POTENZA DI 42 MWp E DELLE RELATIVE OPERE CONNESSE E DI CONNESSIONE ALLA RETE

RISCONTRO RICHIESTA INTEGRAZIONE SS-PNRR MIC 2276-P	Livello Progetto	PD	Codice Elaborato	EG044
FOTOINSERIMENTO DA INTERNO CAMPO	Scala	--	Formato stampa	A1
			Codice Progetto	ITA009

 Via S. Altorreale, 19 - CASTELLAMARE DI STABIA (NA)	 Via S. Altorreale, 19 - CASTELLAMARE DI STABIA (NA)	INE ALBA PIANA Srl  INE Alba Piana Srl a company of ICS - ICS Energy Italy P.IVA n. 0131271057 Sede: P.le S. Saverio, 7 00196 Roma S.p.A. - Capitale Sociale Euro 1.000.000.000 Firmato Digitalmente
--	--	---

CA	CONFERMA	REVISIONE	REVISIONE	REVISIONE
CD	CONFERMA	REVISIONE	REVISIONE	REVISIONE
CE	CONFERMA	REVISIONE	REVISIONE	REVISIONE
CF	CONFERMA	REVISIONE	REVISIONE	REVISIONE