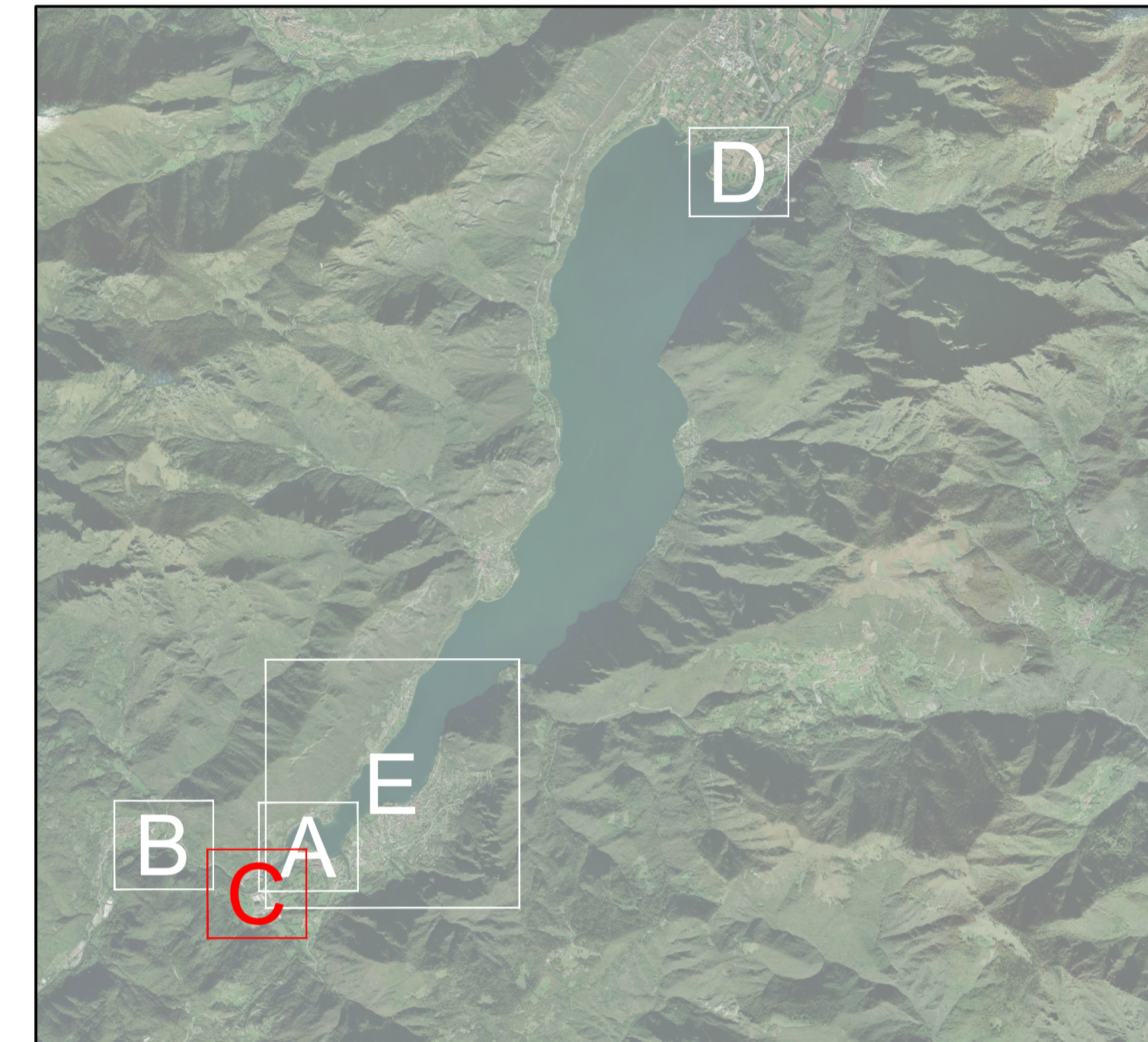
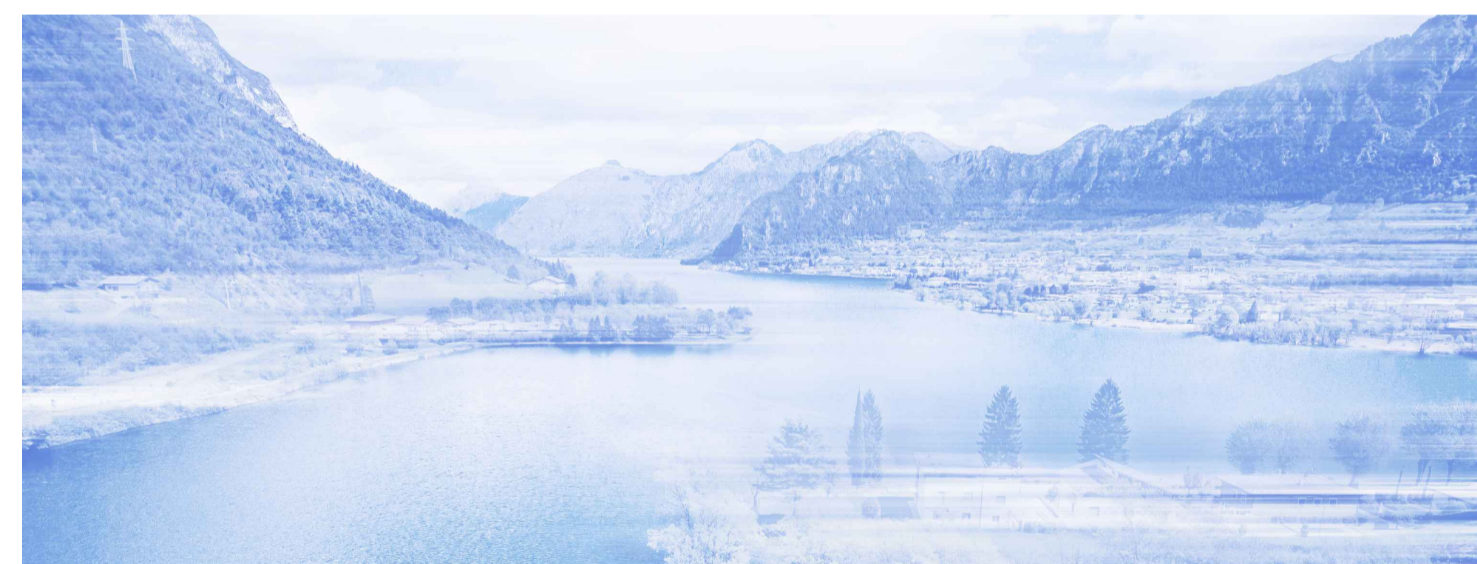


- LEGENDA
- ATM_XX PUNTI DI MONITORAGGIO ATMOSFERA
 - SUP_XX PUNTI DI MONITORAGGIO ACQUE SUPERFICIALI
 - SOT_XX PUNTI DI MONITORAGGIO ACQUE SOTTERRANEE
 - SUO_XX PUNTI DI MONITORAGGIO SUOLO E SOTTOSUOLO
 - VEG_XX TRANSETTI E PUNTI DI MONITORAGGIO VEGETAZIONE E FLORA
 - FAU_XX TRANSETTI E PUNTI DI MONITORAGGIO FAUNA
 - RUM_XX PUNTI DI MONITORAGGIO RUMORE
 - VIB_XX PUNTI DI MONITORAGGIO VIBRAZIONI
 - PERIMETRO ZONA SPECIALE DI CONSERVAZIONE (ZSC) E ZONA DI PROTEZIONE SPECIALE (ZPS) IT3120065 "LAGO D'IDRO"

KEYPLAN (Scala a vista)



NUOVE OPERE DI REGOLAZIONE PER LA MESSA IN SICUREZZA DEL LAGO D'IDRO



RAGGRUPPAMENTO TEMPORANEO DI PROGETTISTI



PROGETTO ESECUTIVO

AMBIENTE
PIANO DI MONITORAGGIO AMBIENTALE
Planimetria punti di monitoraggio - Zona nuova traversa

Fase	Ambito	Opera	Argomento	Progressivo	Tipo elaborato	Revisione
PE	000	AMB	MA	005	PL	C
Redatto	Controllato		Approvato		Scala	Data
F. Colombo	G. Gentili		M. Sartorelli		1:2.000	07/07/23

	IL RESPONSABILE UNICO DEL PROCEDIMENTO	
	Ing. M. Vergnani	
RESPONSABILE INTEGRAZIONE PRESTAZIONI SPECIALISTICHE ALPINA S.p.A. Ing. Paola Erba	PROGETTAZIONE Blu Progetti Srl Ing. Massimo Sartorelli	

REV.	DATA	OGGETTO REVISIONE	REDATTO	CONTROLLATO	APPROVATO
A	11/11/2022	Prima emissione	FCO	GGE	MSA
B	10/02/2023	Integrazione misure di monitoraggio	FCO	GGE	MSA
C	07/07/2023	Integrazioni nell'ambito delle procedure di ottemperanza e proroga VIA	FCO	GGE	MSA
-	-	-	-	-	-