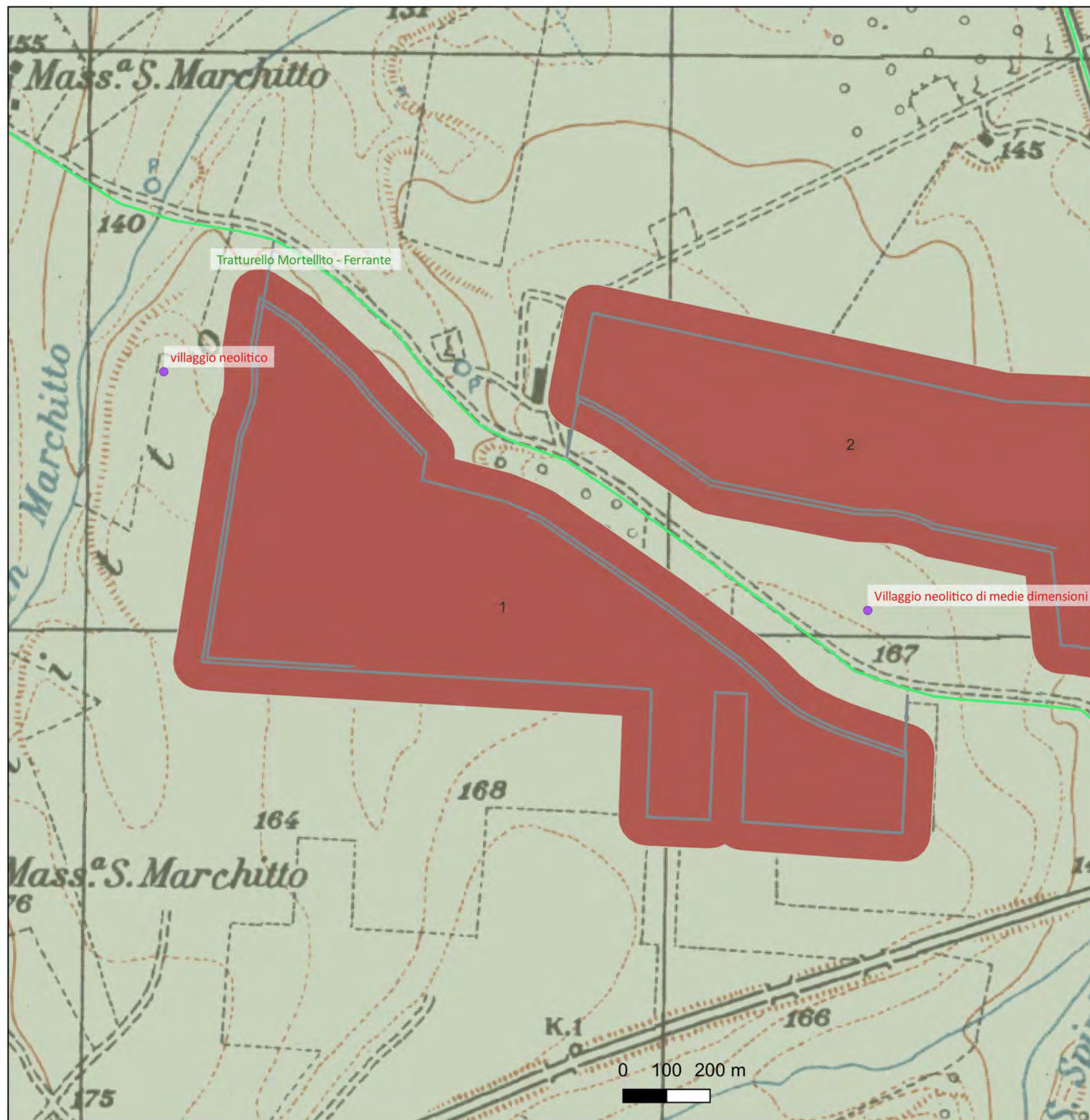


CARTA DEL POTENZIALE - DG-ABAP_2023_00461-GP_00001 - area 1

potenziale alto - affidabilità buona

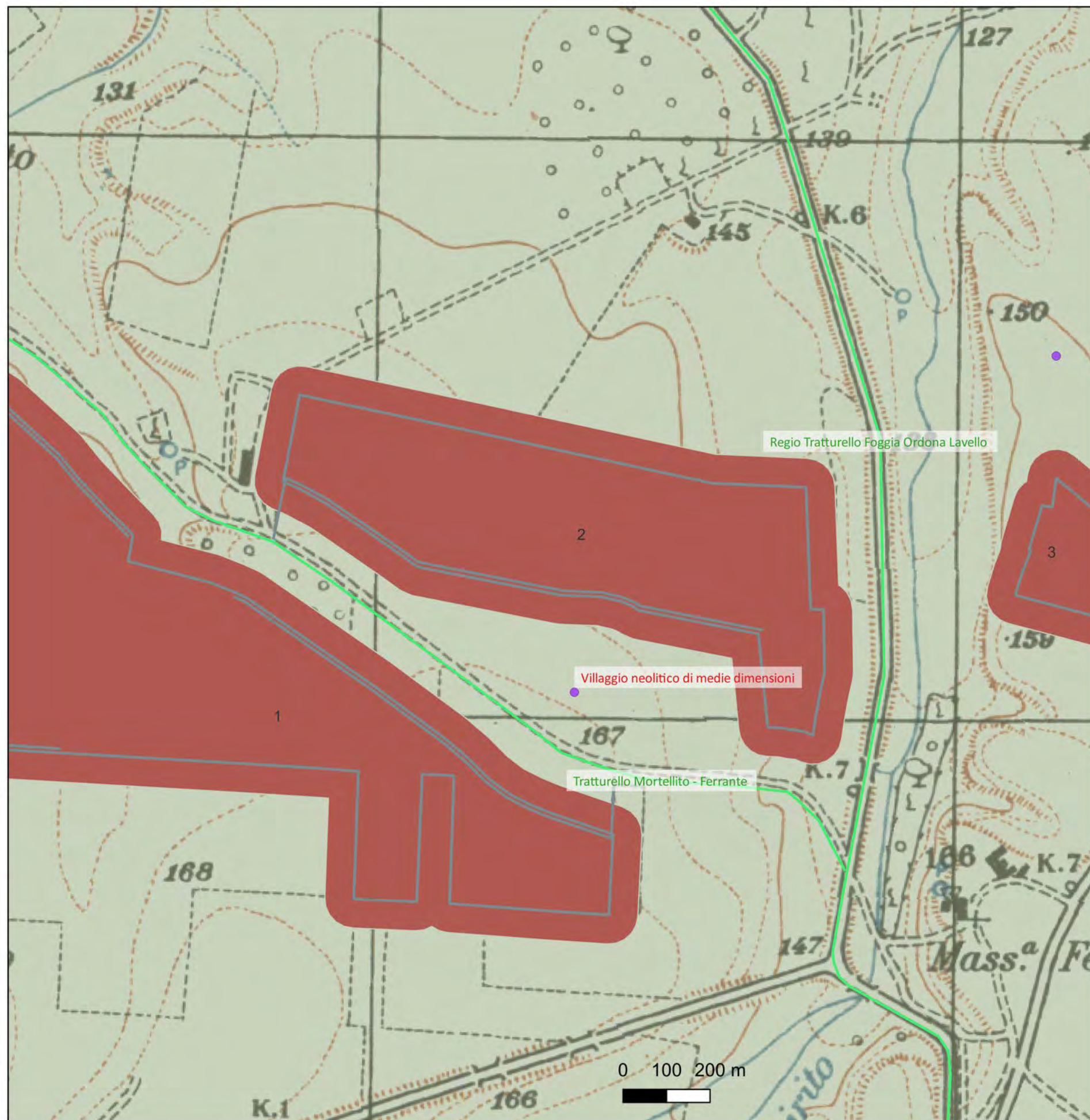
l'area in oggetto ricade in un contesto territoriale che presenta una diffusa distribuzione di evidenze da ricognizioni e fotoaere afferenti ad una frequentazione preistorica e protostorica, inoltre esso ricade a poca distanza 100m circa dal percorso del tratturello n.52 Martellito-Ferrante ed è tangente alla rispettiva area di rispetto definita dal PPTR regionale. Pertanto il potenziale stimato è alto.



CARTA DEL POTENZIALE - DG-ABAP_2023_00461-GP_00001 - area 2

potenziale alto - affidabilità buona

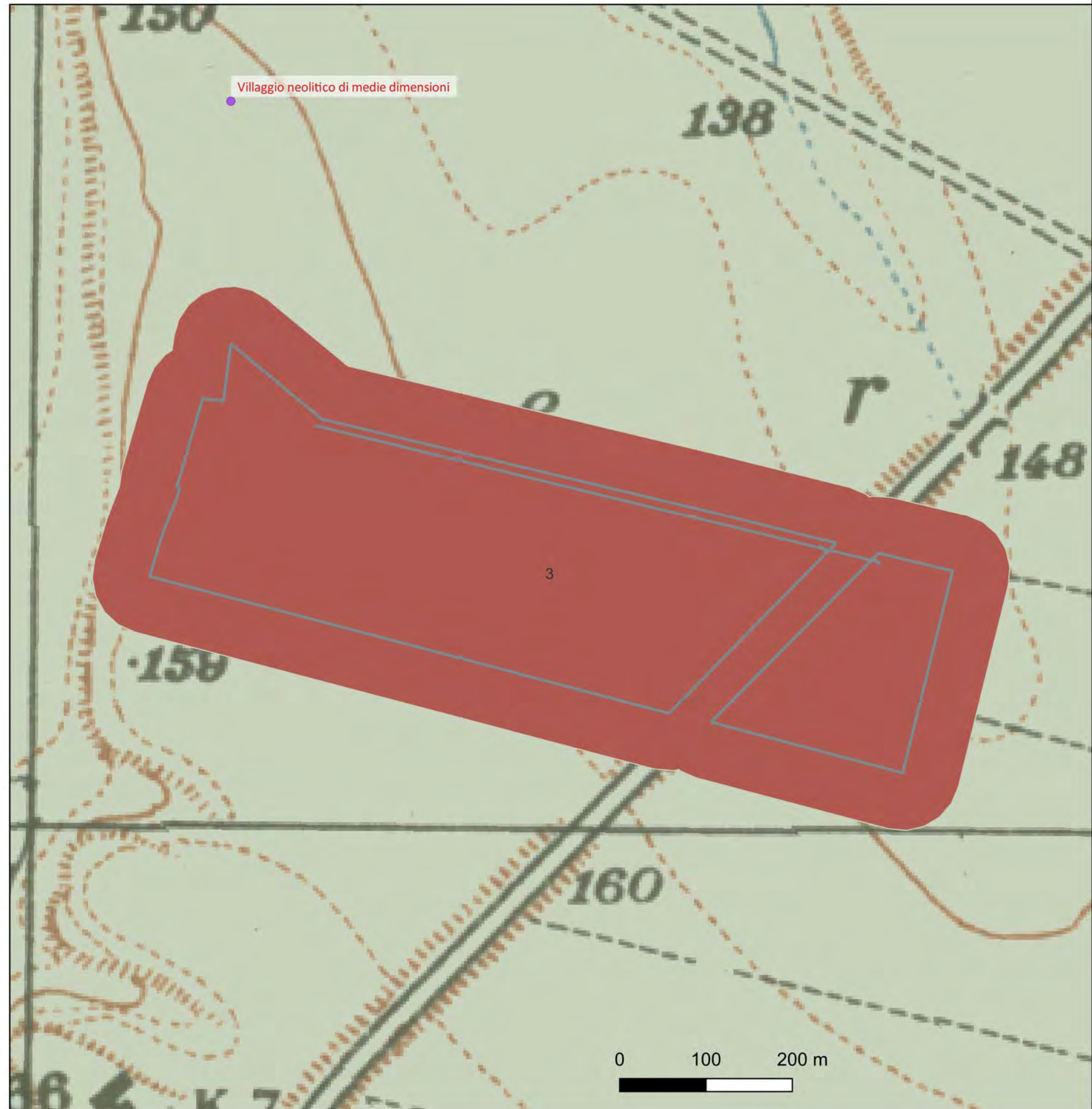
l'area in oggetto ricade in un contesto territoriale che presenta una diffusa distribuzione di evidenze da ricognizioni e fotoaere afferenti ad una frequentazione preistorica e protostorica, inoltre esso ricade a poca distanza 100m circa dal percorso del tratturelo n.52 Martellito-Ferrante e al Regio Tratturello Foggia Ortona Lavello ed è tangente alle rispettive aree di rispetto definite dal PPTR regionale. Pertanto il potenziale stimato è alto.



CARTA DEL POTENZIALE - DG-ABAP_2023_00461-GP_00001 - area 3

potenziale alto - affidabilità buona

l'area in oggetto ricade in un contesto territoriale che presenta una diffusa distribuzione di evidenze da ricognizioni e fotoaere afferenti ad una frequentazione preistorica e protostorica, inoltre esso ricade a poca distanza 200m circa dal percorso del Regio Trattarello Foggia Ortona Lavello. Pertanto il potenziale stimato è alto



LEGENDA	
VRP - Carta del potenziale	
potenziale alto	■
potenziale medio	■
potenziale basso	■
potenziale nullo	■
potenziale non valutabile	■
Progetto	—
opera lineare asse	—