



LEGENDA

- POZZO PARATOIE
- POZZO PIEZOMETRICO
- IMBOCCO GALLERIA DI ACCESSO POZZO PARATORIE
- OPERA DI PRESA BACINO DI MONTE
- OPERA DI PRESA BACINO DI VALLE
- SFIATATORE
- BOTOLA DI ACCESSO ALLA DISCENDERIA
- ▭ BACINO_ESTERNO
- MASCHERAMENTO BACINO DI MONTE
- STRADA DI ACCESSO AL BACINO
- BACINO DI MONTE
- CENTRALE
- SOTTOSTAZIONE ELETTRICA
- - DISCENDERIA
- - GALLERIA IDRAULICA
- - GALLERIA ACCESSO AL POZZO PIEZOMETRICO
- - GALLERIA CAVI E VENTILAZIONE
- - GALLERIE D'ACCESSO AL POZZO PARATORIE
- ▨ AREE DI CANTIERE
- VIABILITA' PRINCIPALE
- RETE FERROVIARIA

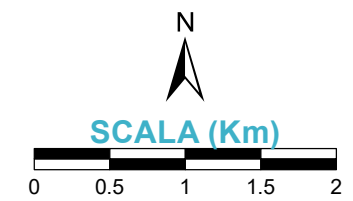


FIGURA 5.1

INFRASTRUTTURE PER LA VIABILITA'

RIFERIMENTI

Sardegna Geoportale: Aree percorse dal Fuoco, Articolo 142
 Argea - Comune di Esterzili – Accertamento delle terre gravate da uso civico. L.R. 14 marzo 1994 n. 12, art. 5