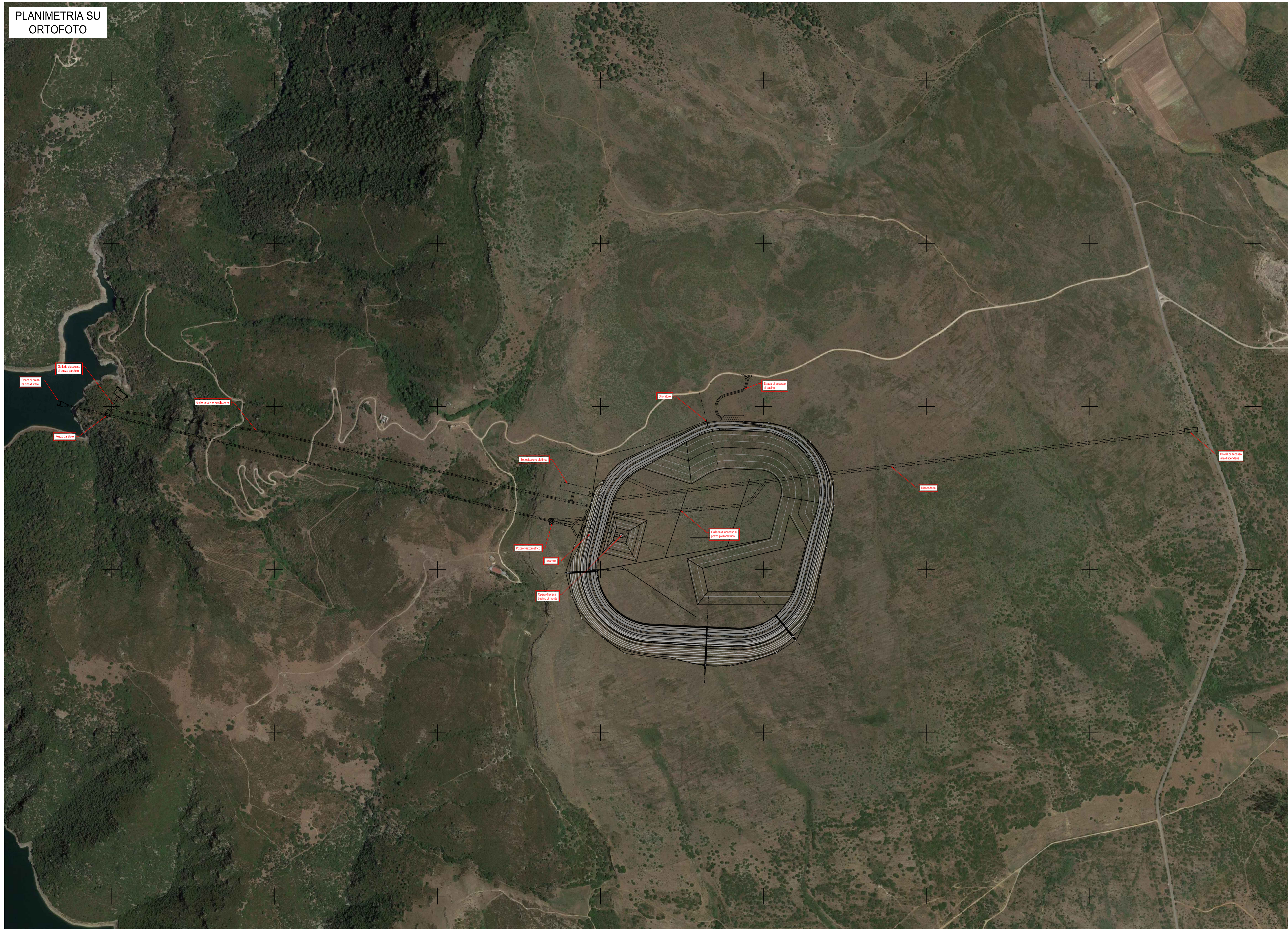
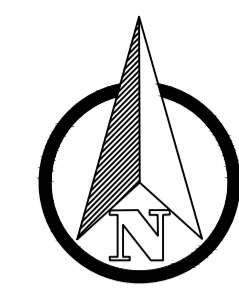
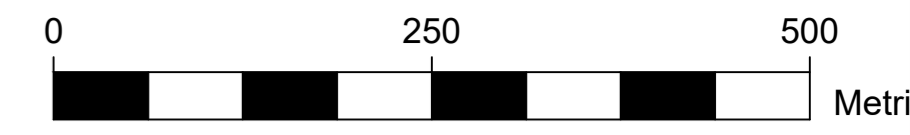


PLANIMETRIA SU ORTOFOTO



"TACCU SA PRUNA"				
Impianto di accumulo idroelettrico mediante pompaggio ad alta flessibilità				
Comune di Esterzili (SU)				
COMMITTENTE 		PROGETTAZIONE STRATEGIES FOR WATER 		
TITOLO ELABORATO Planimetria di progetto su base ortofoto		SCALA 1:5000	COMMESSA 1351	
		CODIFICA DOCUMENTO 1351-A-FN-D-02-1		
4				
3				
2				
1	REVISIONE 1 - INTEGRAZIONI	26/05/2023	M.Bracchitta	P.Macchi
0	PRIMA EMISSIONE	19/05/2022	M.Bracchitta	C.Pasqua
REV.	DESCRIZIONE	DATA	REDATTO	VERIFICATO
1				
2				
3				
4				
5				
6				
7				
8				
9				
10				
11				
12				
13				
14				
15				
16				
17				
Questo disegno non può essere riprodotto, né utilizzato altrove, né ceduto a terzi in tutto o in parte senza il consenso scritto degli autori				