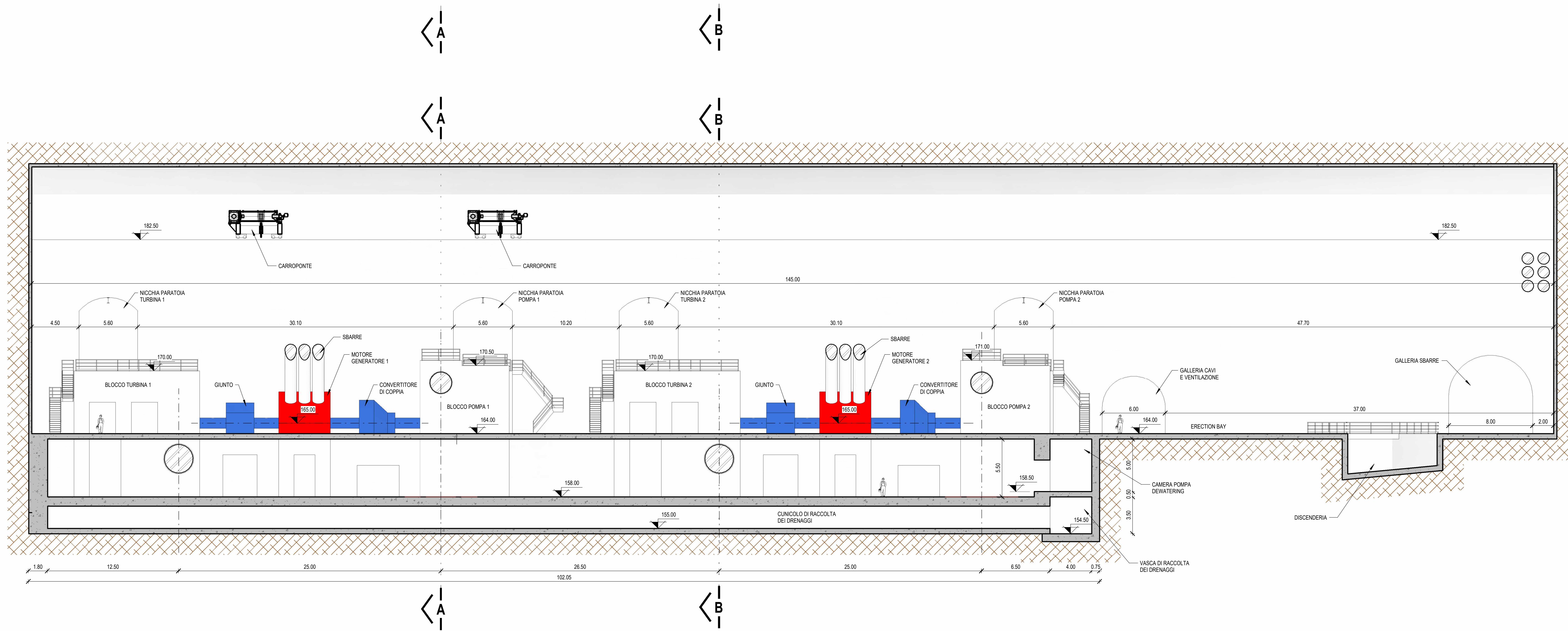
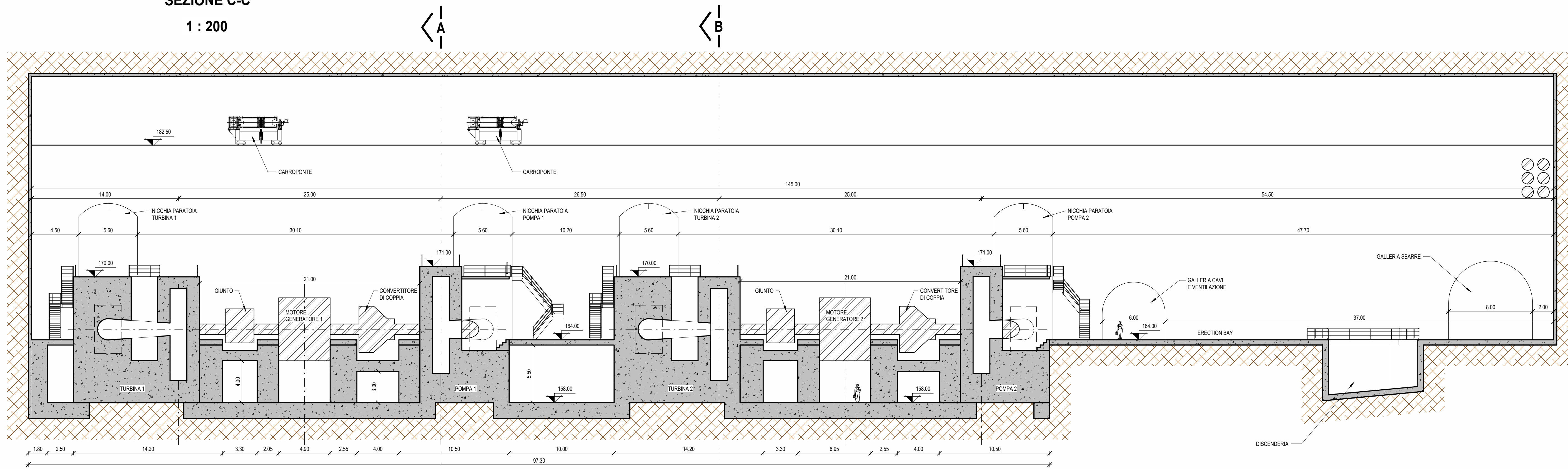
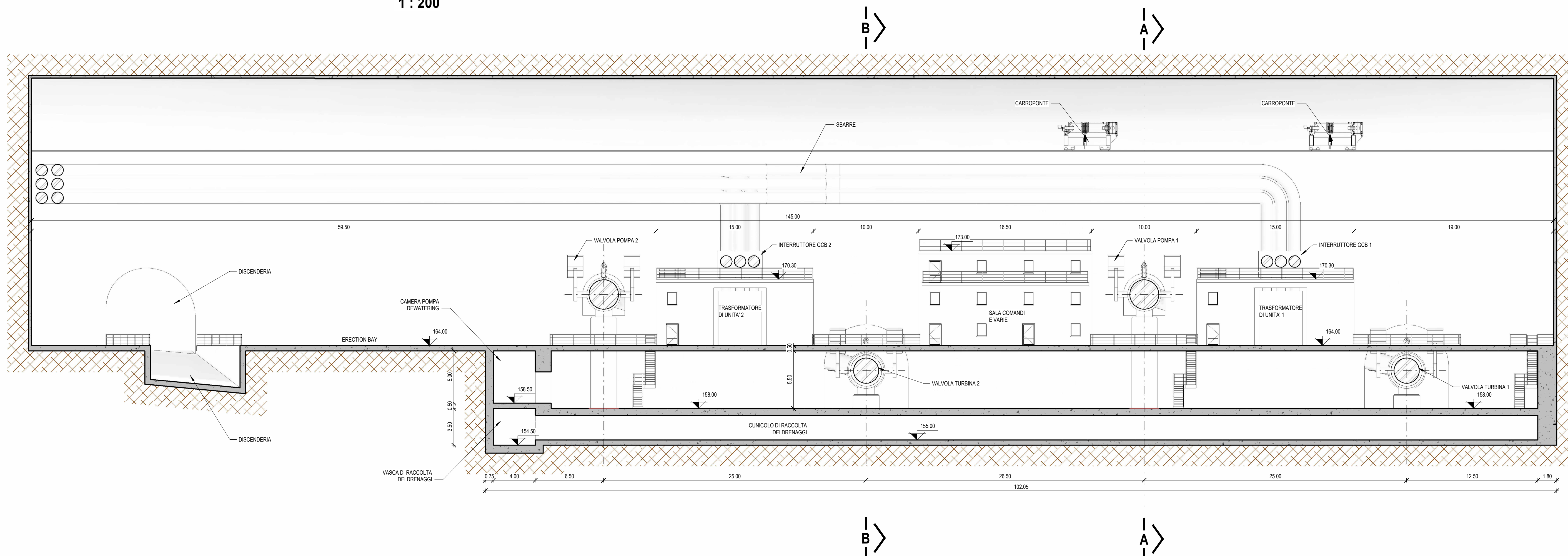


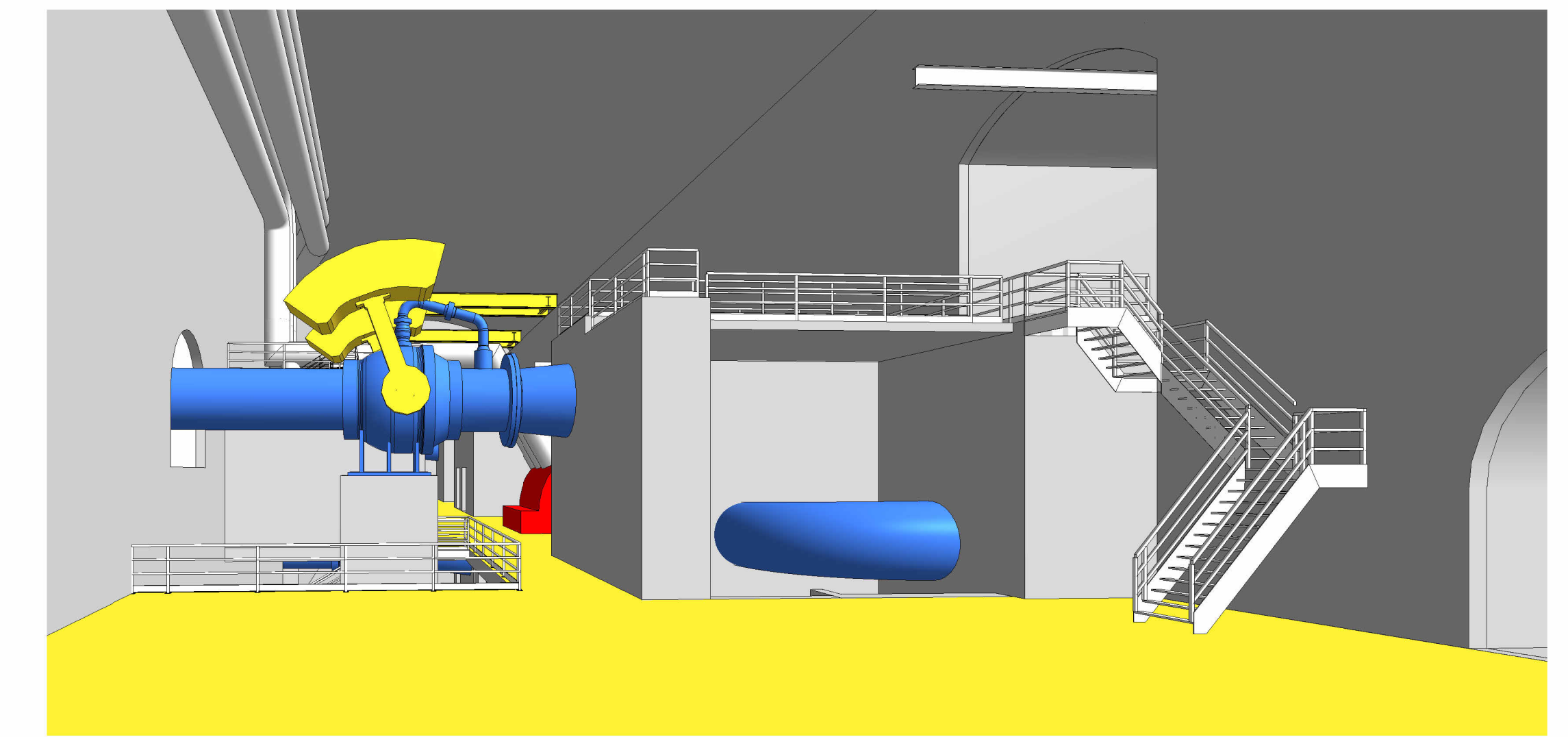
SEZIONE C-C
1 : 200



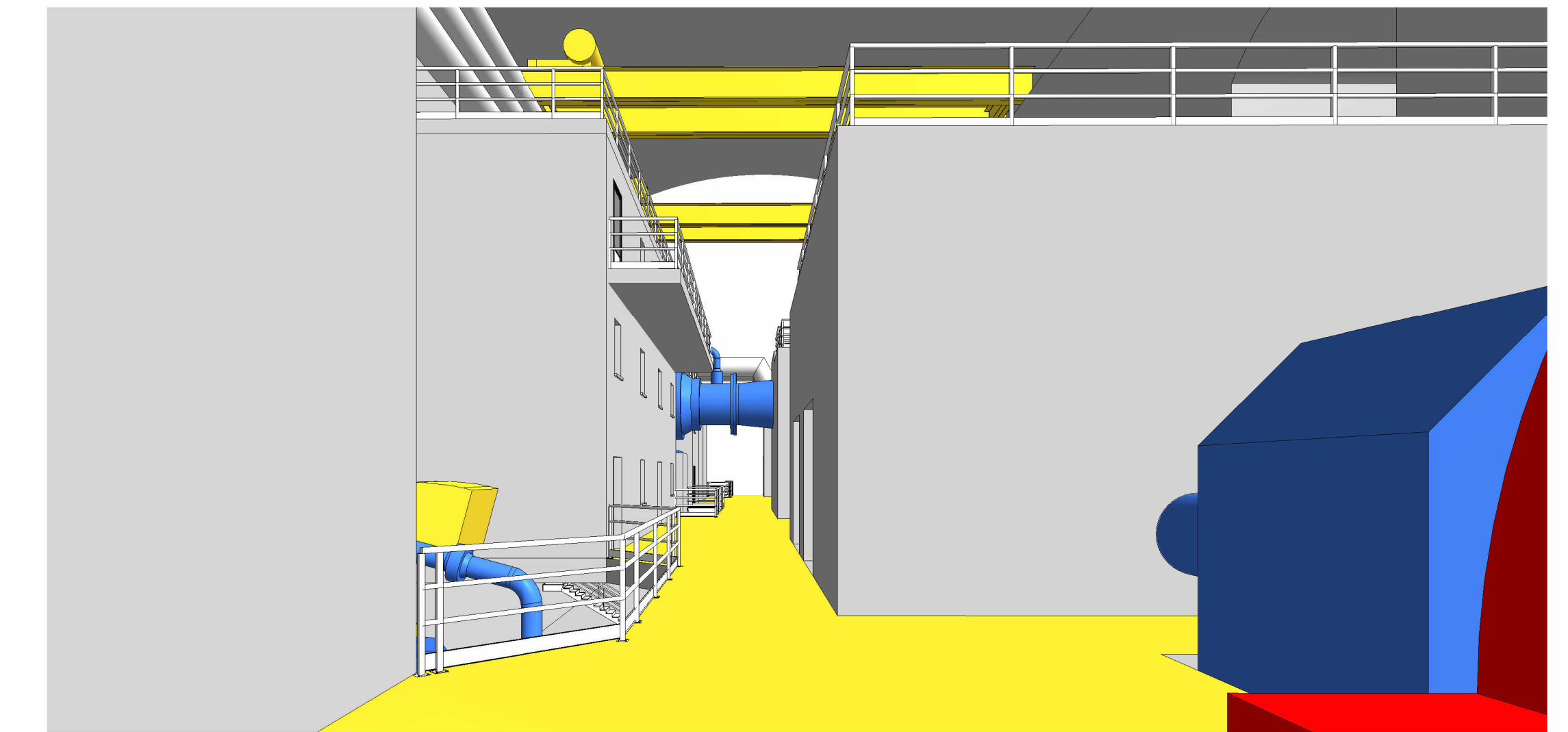
SEZIONE E-E
1 : 200



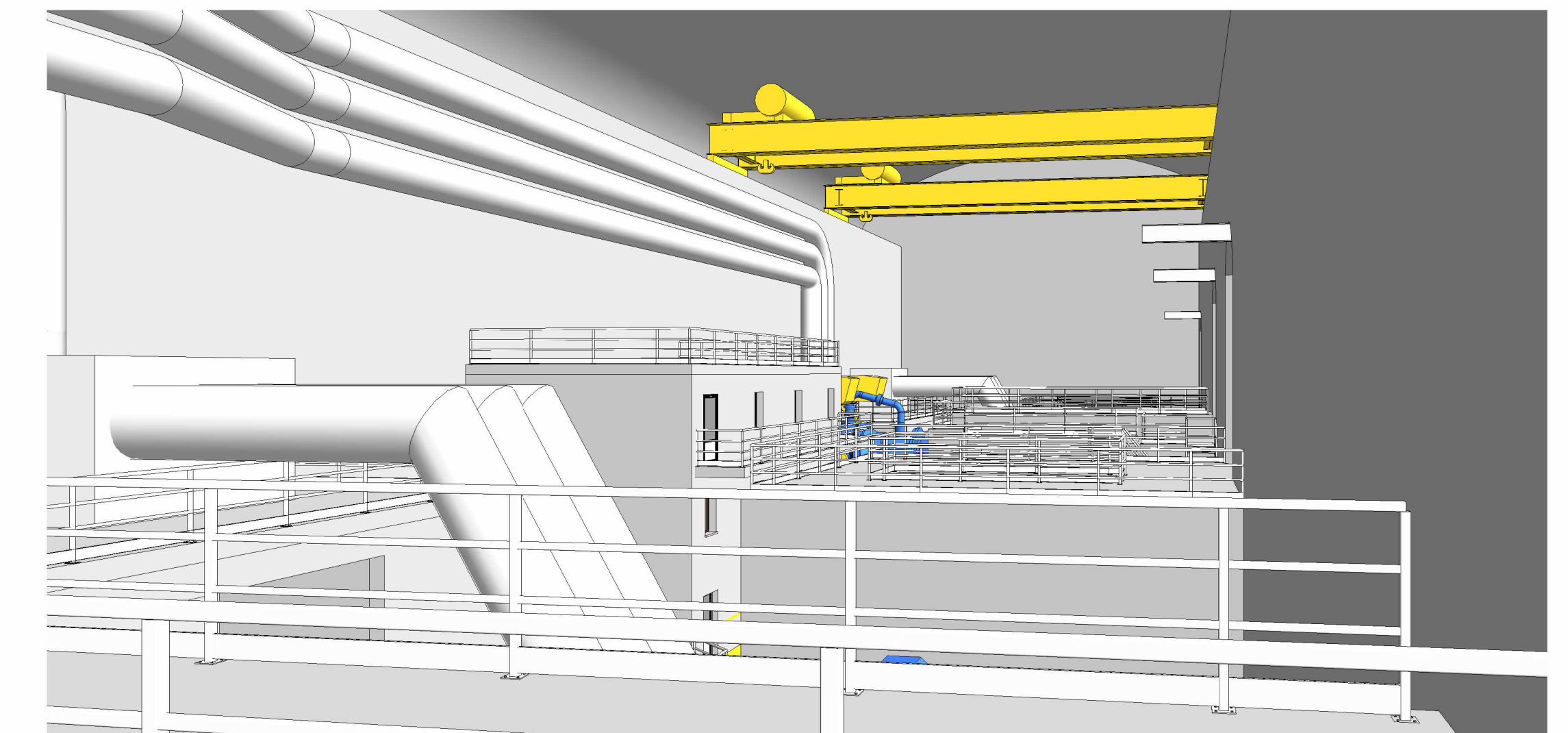
VISTA 1



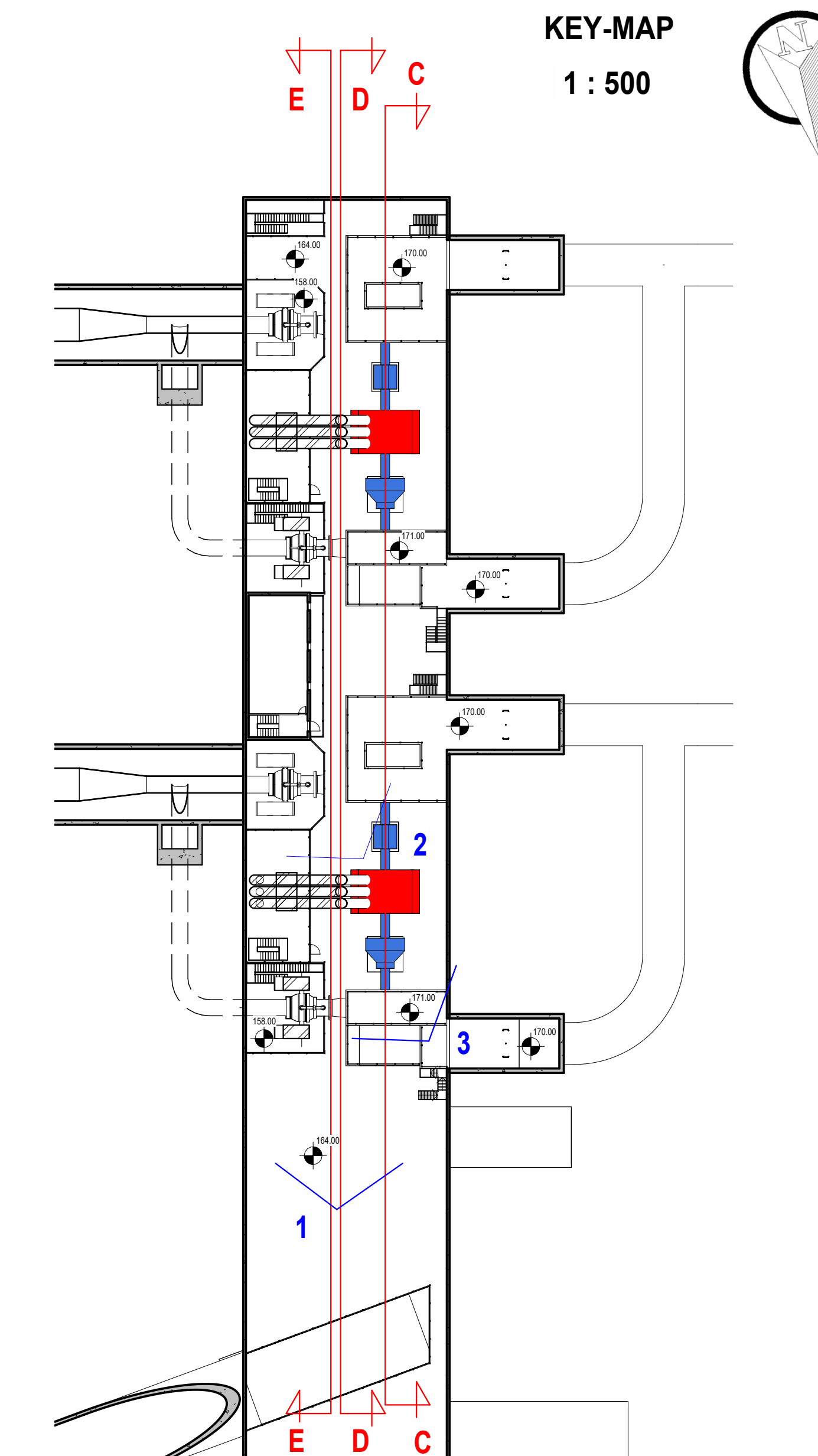
VISTA 2



VISTA 3



KEY-MAP
1 : 500



"TACCU SA PRUNGA"			
Impianto di accumulo idroelettrico mediante pompaggio ad alta flessibilità			
Comune di Esterzili (SU)			
CONTRATTORE		PROGETTAZIONE	
TITOLO ELABORATO	SCALA	1:200	
Centrale	CONSEGNA	1351	
Sezioni - Tavola 2	CORRELA PROGETTI	1351-I-FN-D-04-1	
Viste 3D			
4			
3			
2			
1	REVISIONE 1 - INTEGRAZIONI	26/05/2023	S.Ravelli P.Macchi L.Papetti
0	PRIMA EMISSIONE	12/05/2022	S.Ravelli C.Pasqua L.Papetti
REVISIONE	PROVAZIONE	DATA	REDAZIONE
1	2	3	4
Questo disegno non può essere riprodotto, né utilizzato, né ceduto a terzi in tutto o in parte senza il consenso scritto degli autori.			