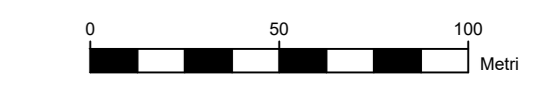
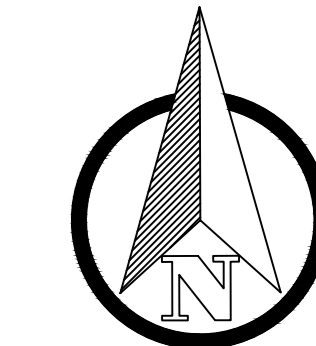


PLANIMETRIA



<b>"TACCU SA PRUNA"</b>			
Impianto di accumulo idroelettrico mediante pompaggio ad alta flessibilità			
Comune di Esterzi (SU)			
COMITENTE		PROGETTAZIONE	
TITOLO ELABORATO		SCALA	1:2000
Planimetria dello stato di fatto su Ortofoto		COMMESSA	1351
		CODIFICA DOCUMENTO	1351-J-FN-D-01-1
4			
3			
2			
1	REVISIONE 1 - INTEGRAZIONI	26/05/2023	M.Bianchi P. Macchi L. Papetti
0	PRIMA EMISSIONE	29/04/2022	M.Bianchi C. Pasqua L. Papetti
REV.	DESCRIZIONE	DATA	REDAZIONE VERIFICAZIONE APPROVAZIONE
1			
2			
3			
4			
5			
6			
7			
8			
9			
10			
11			
12			
13			
14			
15			
16			
17			
Questo disegno non può essere riprodotto, né utilizzato altrove, né ceduto a terzi in tutto o in parte senza il consenso scritto degli autori.			