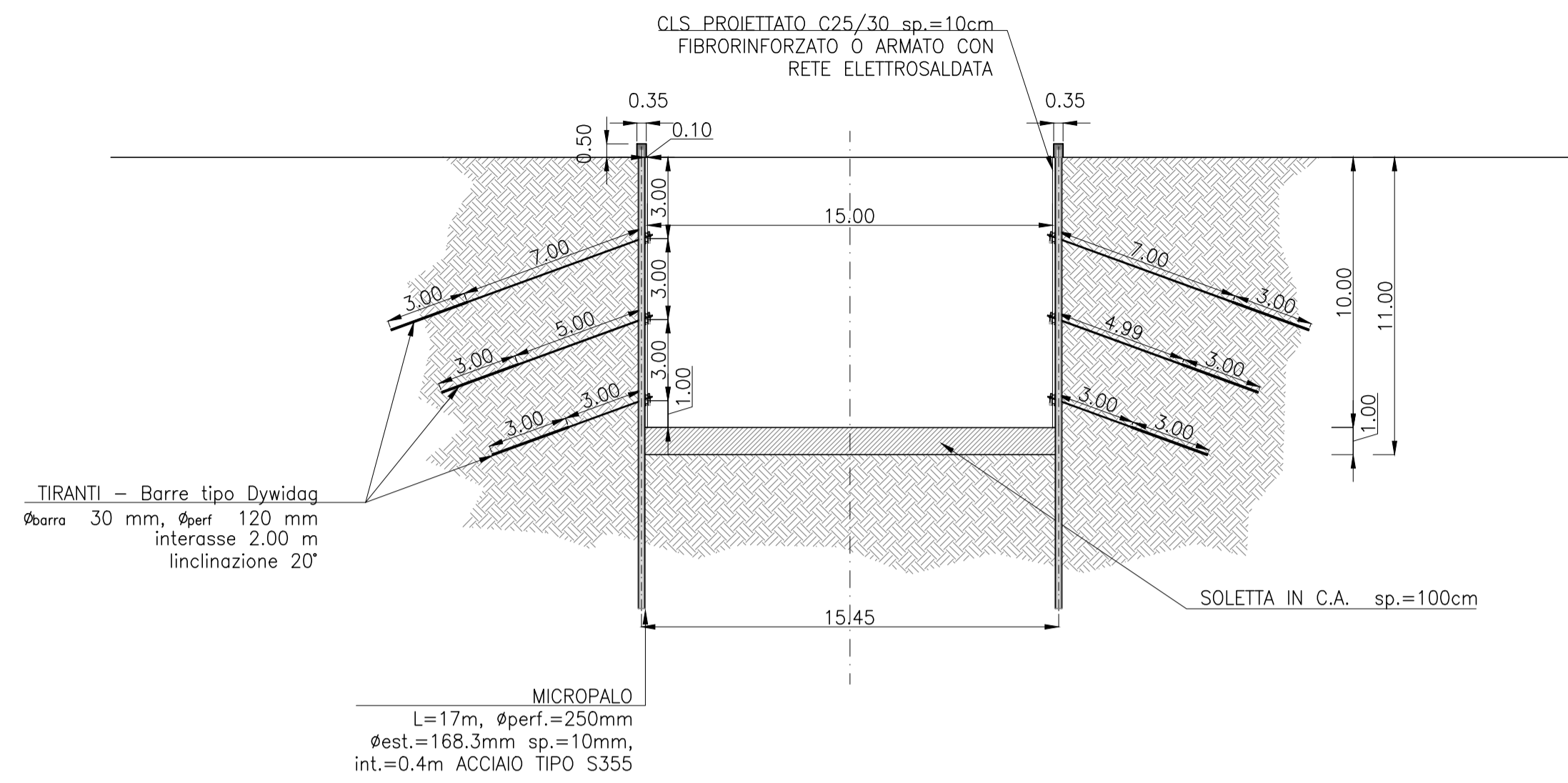
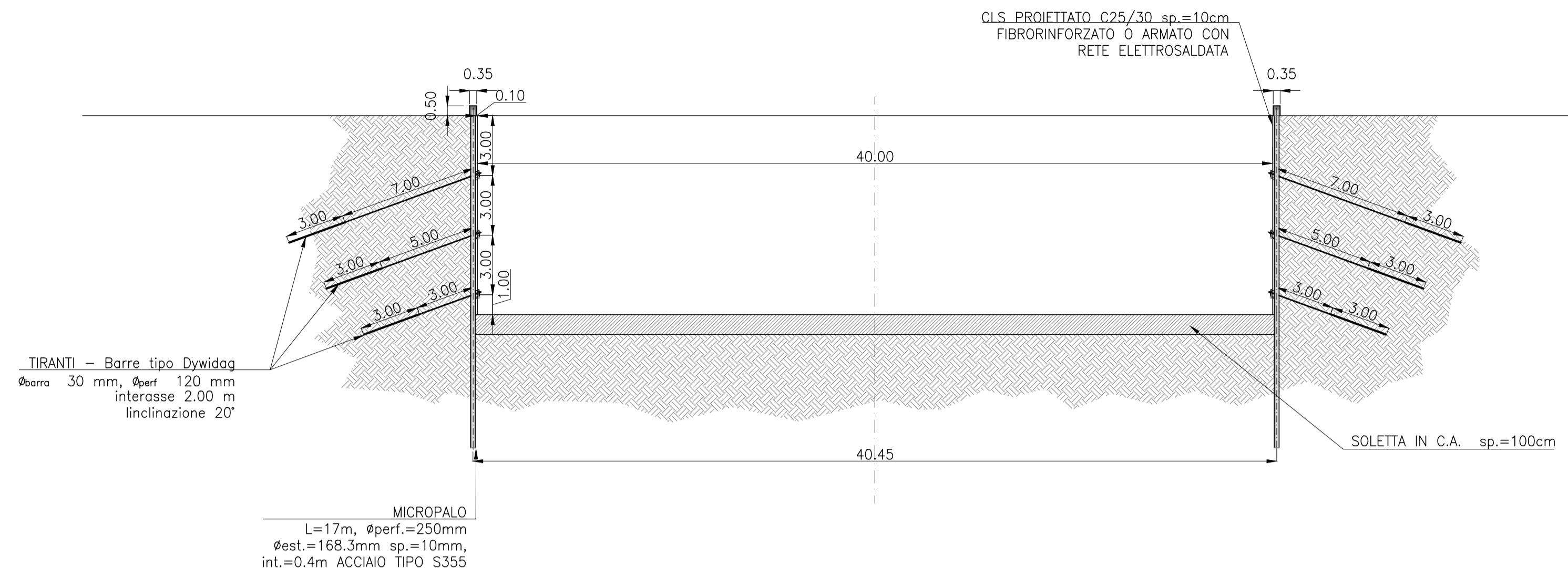


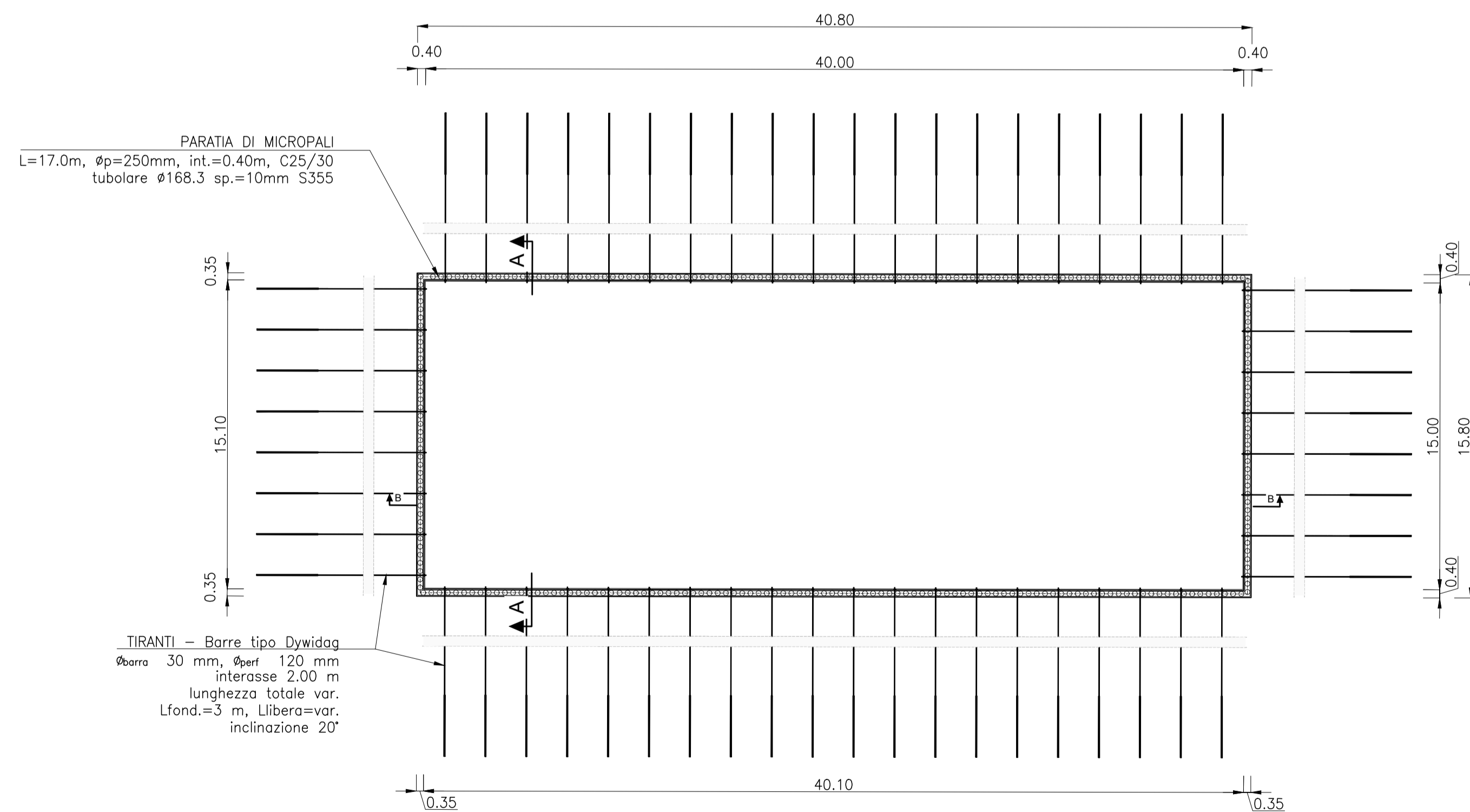
SEZIONE A-A
SCALA 1:200



SEZIONE B-B
SCALA 1:200



VANO DI ACCESSO ALLA DISCENDERIA
SCALA 1:200



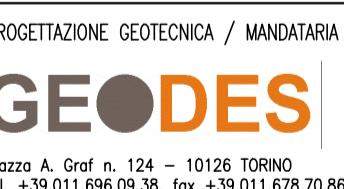
CARATTERISTICHE MATERIALI PARATIE

CORDOLI GETTATI IN OPERA
- classe di resistenza minima C32/40
- $f_{cd} \geq 18.81$ MPa
- classe di esposizione XC4
ACCIAIO PER ARMATURE ORDINARIE
- barre nervate tipo B450C
- tensione caratteristica e snervamento $f_y > 450$ MPa
- tensione caratteristica di rottura $f_u > 540$ MPa
ACCIAIO MICROPALI
- acciaio S355 JRH
ACCIAIO TRAVI DI RIPARTIZIONE
- acciaio S275 JR
TIRANTI A BARRE
- tiranti di tipo permanente a barre tipo Dywidag S670/800
- tensione caratteristica di rottura $f_{pk} \geq 800$ N/mm ²
- tensione caratteristica di snervamento $f_{0.2k} \geq 670$ N/mm ²
MALTA INIEZIONE MICROPALI
- classe di resistenza minima C25/30
- $f_{cd} \geq 14.17$ MPa
- classe di esposizione XC2

"TACCU SA PRUNA"

Impianto di accumulo idroelettrico mediante pompaggio ad alta flessibilità

Comune di Esterzili (SU)



TITOLO ELABORATO	SCALA	1:200
Discenderia Imbocco - opere di sostegno scavi - piante, prospetti e sezioni	COMMESSA	1351
	CODIFICA DOCUMENTO	1351-N-GD-D-08-0
0 PRIMA EMISSIONE	Giugno 2023	TV LV P.MACCHI
REV.	DESCRIZIONE	DATA REDATTO VERIFICATO APPROVATO
1		
2		
3		
4		
5		
6		
7		
8		
9		
10		
11		
12		
13		
14		
15		
16		
17		

Questo disegno non può essere riprodotto, né utilizzato altrove, né ceduto a terzi in tutto o in parte senza il consenso scritto degli autori