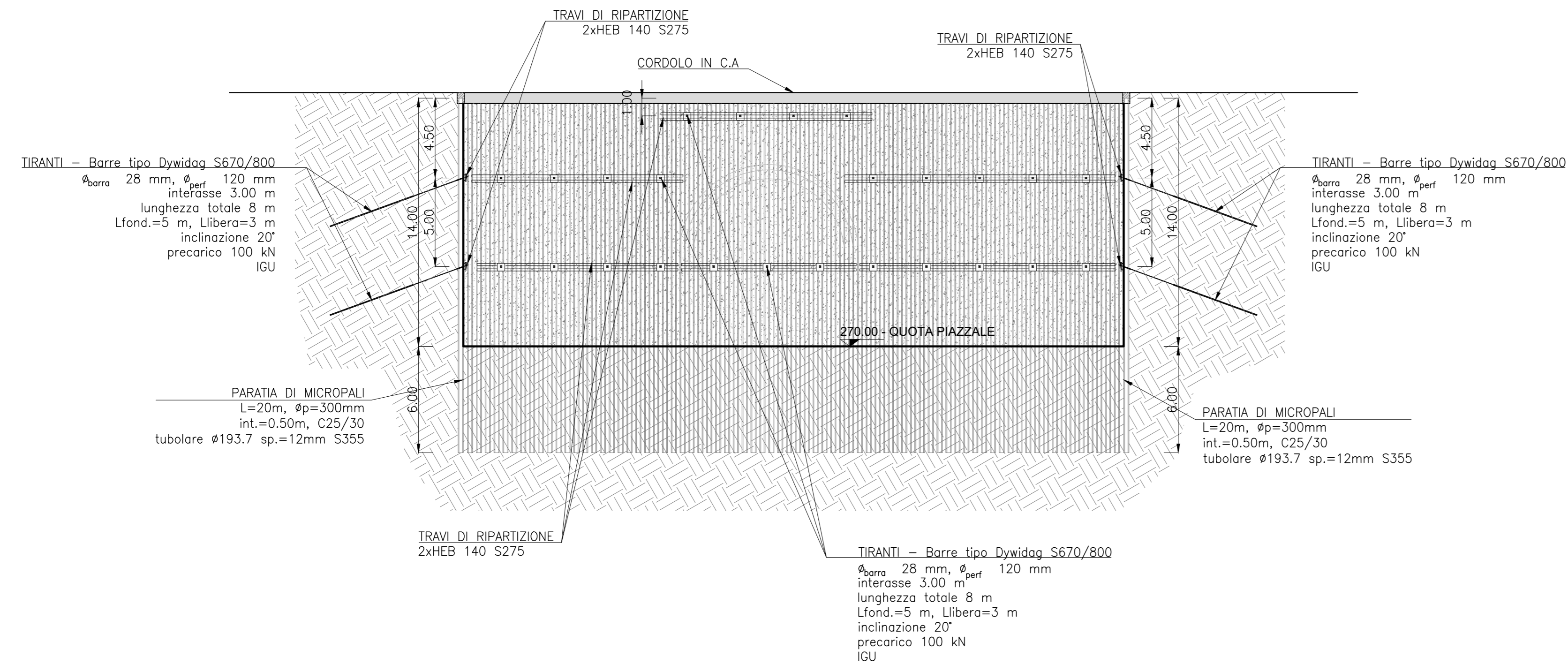
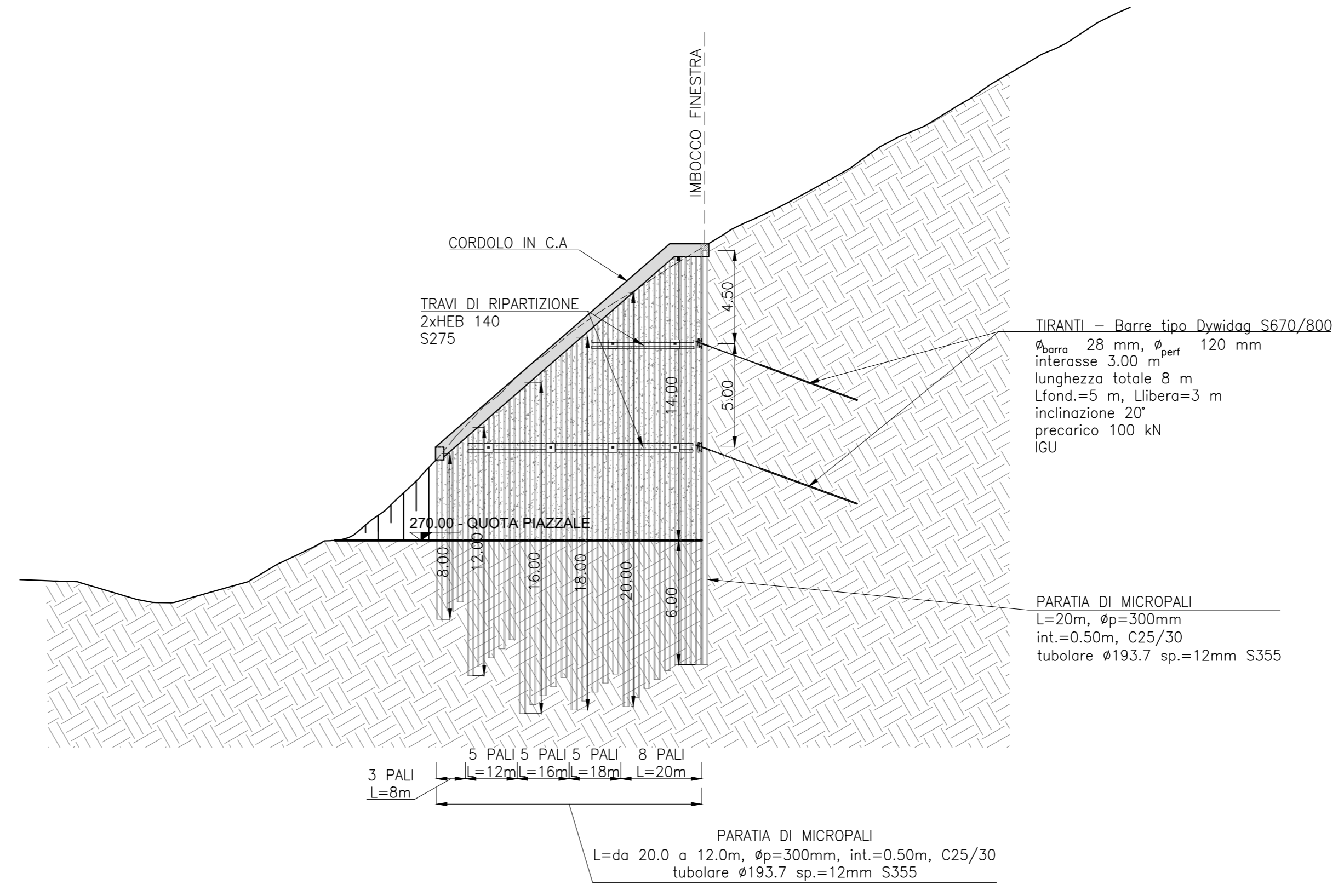


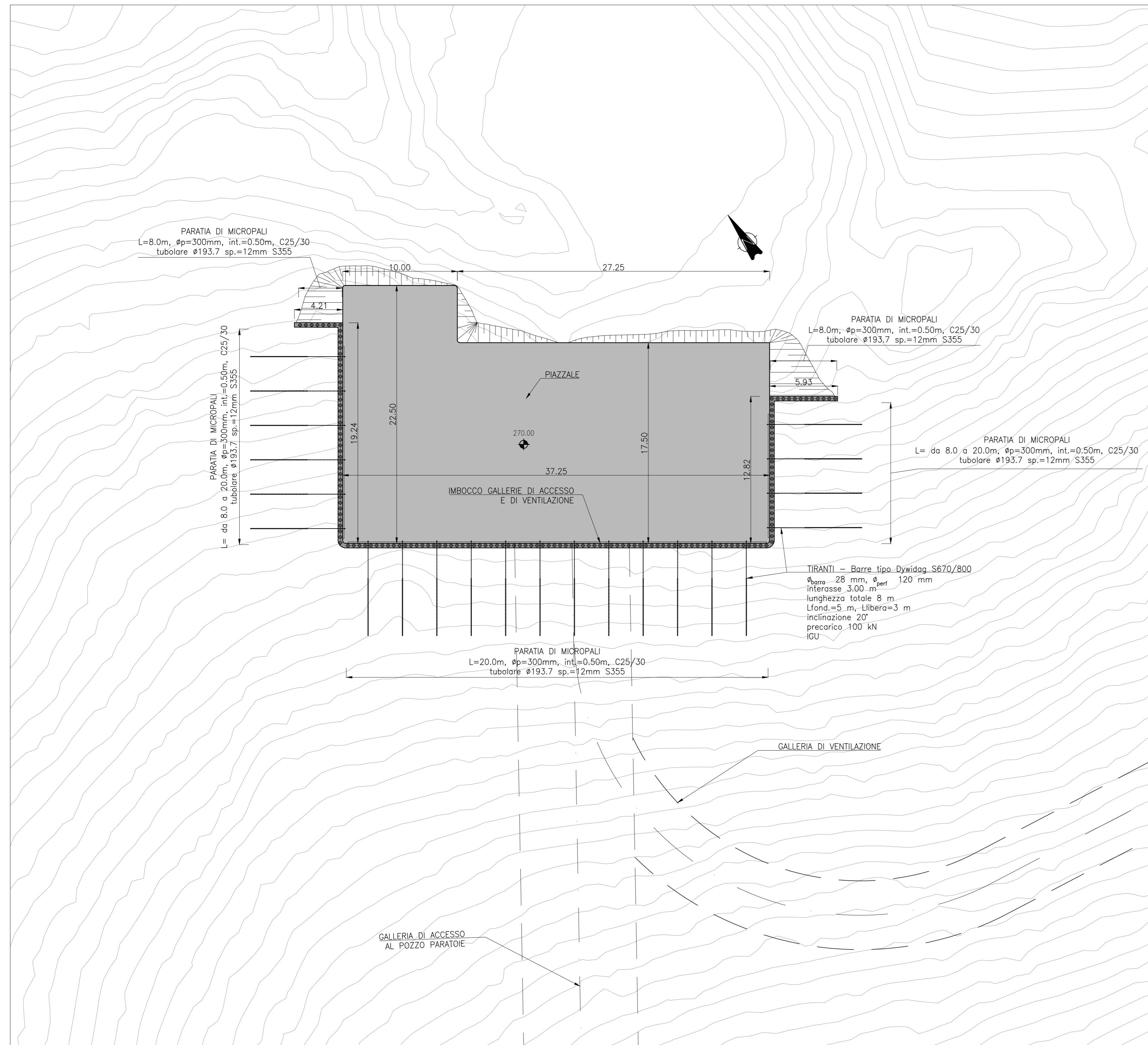
PARATIA
SCALA 1:200
PROSPETTO FRONTALE



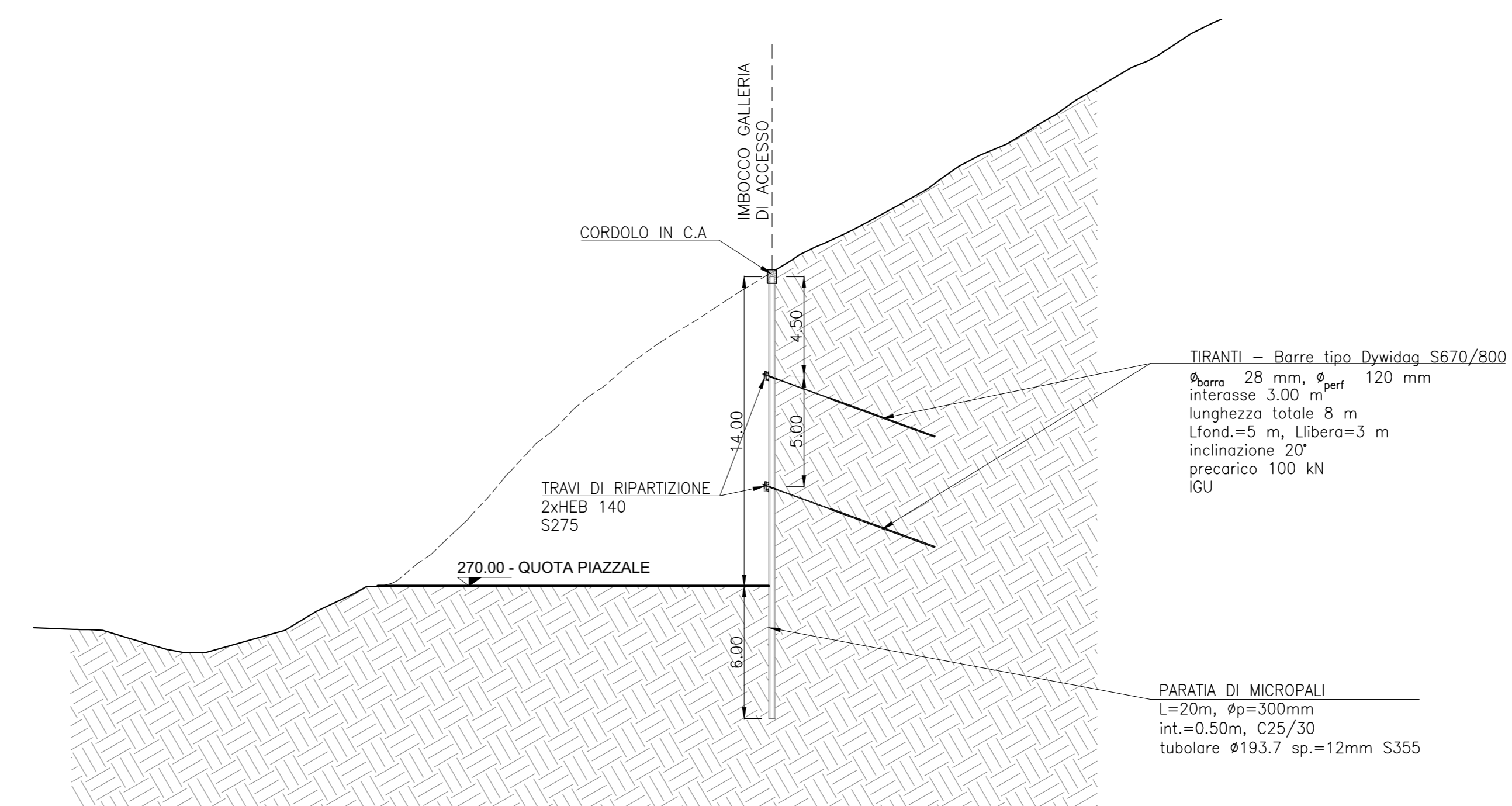
PARATIA
SCALA 1:200
PROSPETTO LATERALE



IMBOCO GALLERIE DI ACCESSO E DI VENTILAZIONE - PARATIA
SCALA 1:200
PLANIMETRIA



PARATIA
SCALA 1:200
SEZIONE LONGITUDINALE



CARATTERISTICHE MATERIALI PARATIE	
CORDOLI GETTATI IN OPERA	
- classe di resistenza minima	C32/40
- f_{ct}	$\geq 18.51 \text{ MPa}$
- classe di esposizione	XC4
ACCIAIO PER ARMATURE ORDINARIE	
- barre merlate tipo S450C	
- tensione caratteristica e snervamento f_y	$> 450 \text{ MPa}$
- tensione caratteristica di rottura f_{tk}	$\geq 540 \text{ MPa}$
ACCIAIO MICROPALI	
- acciaio S355 JRH	
ACCIAIO TRAVI DI RIPARTIZIONE	
- acciaio S275 JR	
TIRANTI A BARRE	
- tiranti di tipo permanente a barre	
- tipo Dywidag S670/800	
- tensione caratteristica di snervamento f_y	$\geq 800 \text{ N/mm}^2$
- tensione caratteristica di rottura f_{tk}	$\geq 670 \text{ N/mm}^2$
MALTA INIEZIONE MICROPALI	
- classe di resistenza minima	C25/30
- f_{ct}	$\geq 14.17 \text{ MPa}$
- classe di esposizione	XC2

"TACCU SA PRUNA"
Impianto di accumulo idroelettrico mediante pompaggio ad alta flessibilità
Comune di Esterzi (SU)

COMITENTE	EDISON EDF GROUP	COORDINAMENTO / MANDANTE	STRATEGIES FOR WATER FROSIO NEXT	PROGETTAZIONE GEOTECNICA / MANDATARIA	GEODES
TITOLO ELABORATO	Galleria Cavi Imbocco - Opere di Sostegno Scavi Piante, Prospetti e Sezioni			SCALA	1:200
COMMESSA	1351			CODIFICA DOCUMENTO	1351-O-GD-D-05-0
DATA	Giugno 2023	PM	LV	P. MACCHI	
REVISIONI	DESCRIZIONE	DATA	REDAZIONE	VERIFICATO	APPROVATO
0	PRIMA EMISSIONE				

Questo disegno non può essere riprodotto, né utilizzato altrove, né ceduto a terzi in tutto o in parte senza il consenso scritto degli autori.