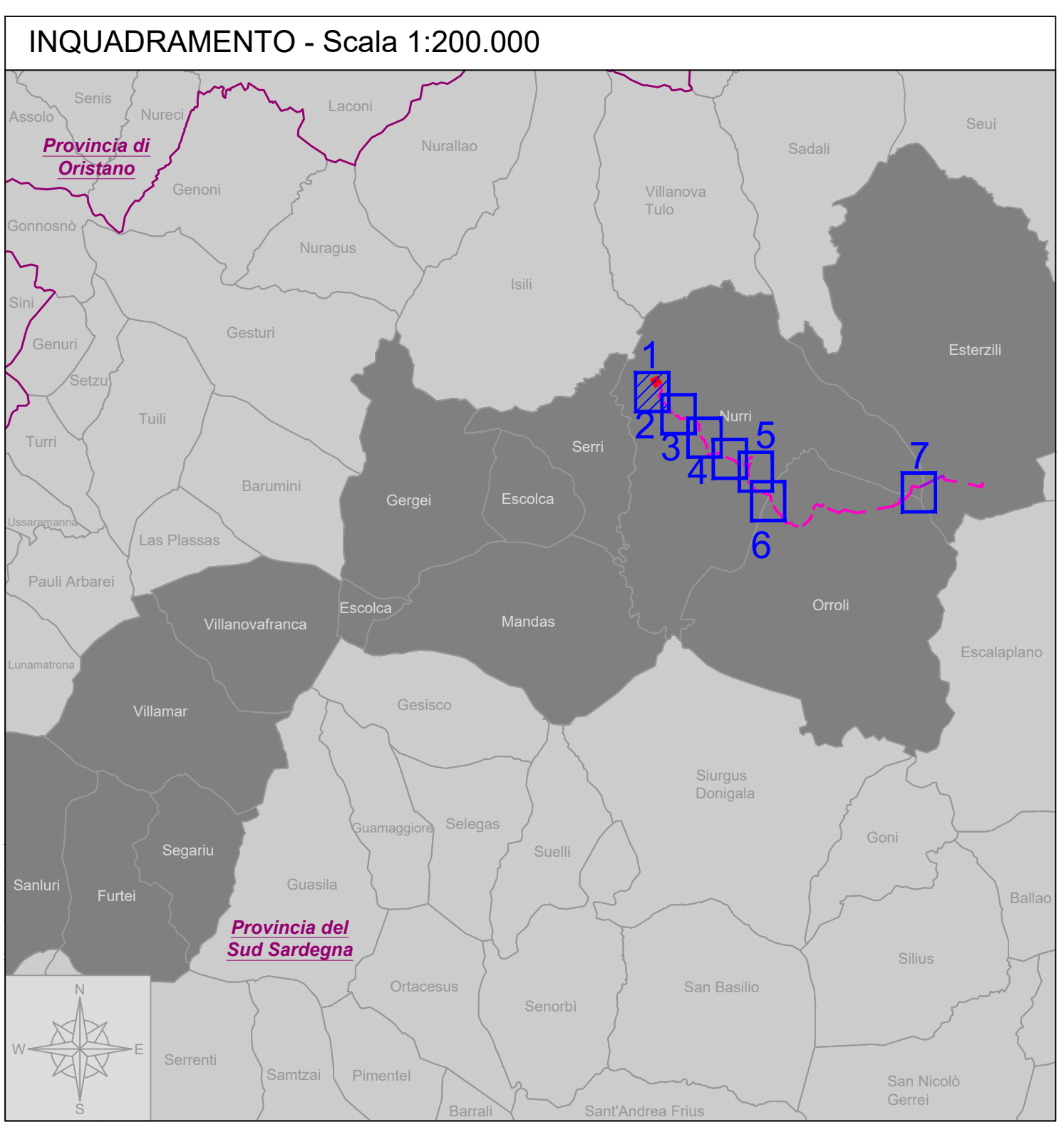


**Stazione Elettrica
380/150 kV
"SE Nurri 2"**



- LEGENDA:**
- Limiti Comunali (Fonte: Catasto nazionale)
 - - - Confine foglio catastale (Fonte: Catasto Nazionale)
 - Linee AT esistenti
 - Area Potenzialmente Impegnata Nurri (G929_DEF_1_028_RTN_plan_cat_API_Nurri_1-2)
 - Area Potenzialmente Impegnata In asservimento
- OPERE IN PROGETTO CONNESSIONE RTN:**
- Stazione Elettrica 380/150 kV "SE Nurri 2"
 - Scarpata di raccordo
- OPERE DI UTENZA:**
- - - Elettrodotto 380 kV ST in cavo interrato "SE Nurri 2 - SU Taccu Sa Pruna"
 - - - Elettrodotto 380 kV ST in cavo subacqueo "SE Nurri 2 - SU Taccu Sa Pruna"
 - Stazione Utente "SU Taccu Sa Pruna"
- Fonte dati basi cartografiche:
Catasto Nazionale



"TACCU SA PRUNA"			
Progetto di impianto di accumulo idroelettrico ad alta flessibilità Connessione alla RTN - Piano Tecnico delle Opere Utenza			
COMITENTE		PROGETTAZIONE	
		GEOTECH S.r.l. SOCIETA' DI INGEGNERIA Via T. Nanni, 7 Montebello (SO) Tel. +39 0362 910774 E-mail: info@geotech-er.it Sito: www.geotech-er.it	
TITOLO ELABORATO		SCALA	1:2.000
Planimetria catastale con API Comune di Nurri		COMMESSA	G929
		CODIFICA DOCUMENTO	G929_DEF_T_011_UR_plan_cat_API_Nurri_1-7_REV01
4			
3			
2			
1	AGGIORNAMENTO PROGETTO PER OSSERVAZIONI ENTI	Giugno 2023	Geotech S.r.l. Geotech S.r.l. Edison S.p.A.
0	PRIMA EMISSIONE	Giugno 2022	Geotech S.r.l. Geotech S.r.l. Edison S.p.A.
REV.	DESCRIZIONE	DATA	REDATTO VERIFICATO APPROVATO
1			
2			
3			
4			

Questo disegno non può essere riprodotto, né utilizzato altrove, né ceduto a terzi in tutto o in parte senza il consenso scritto degli autori.