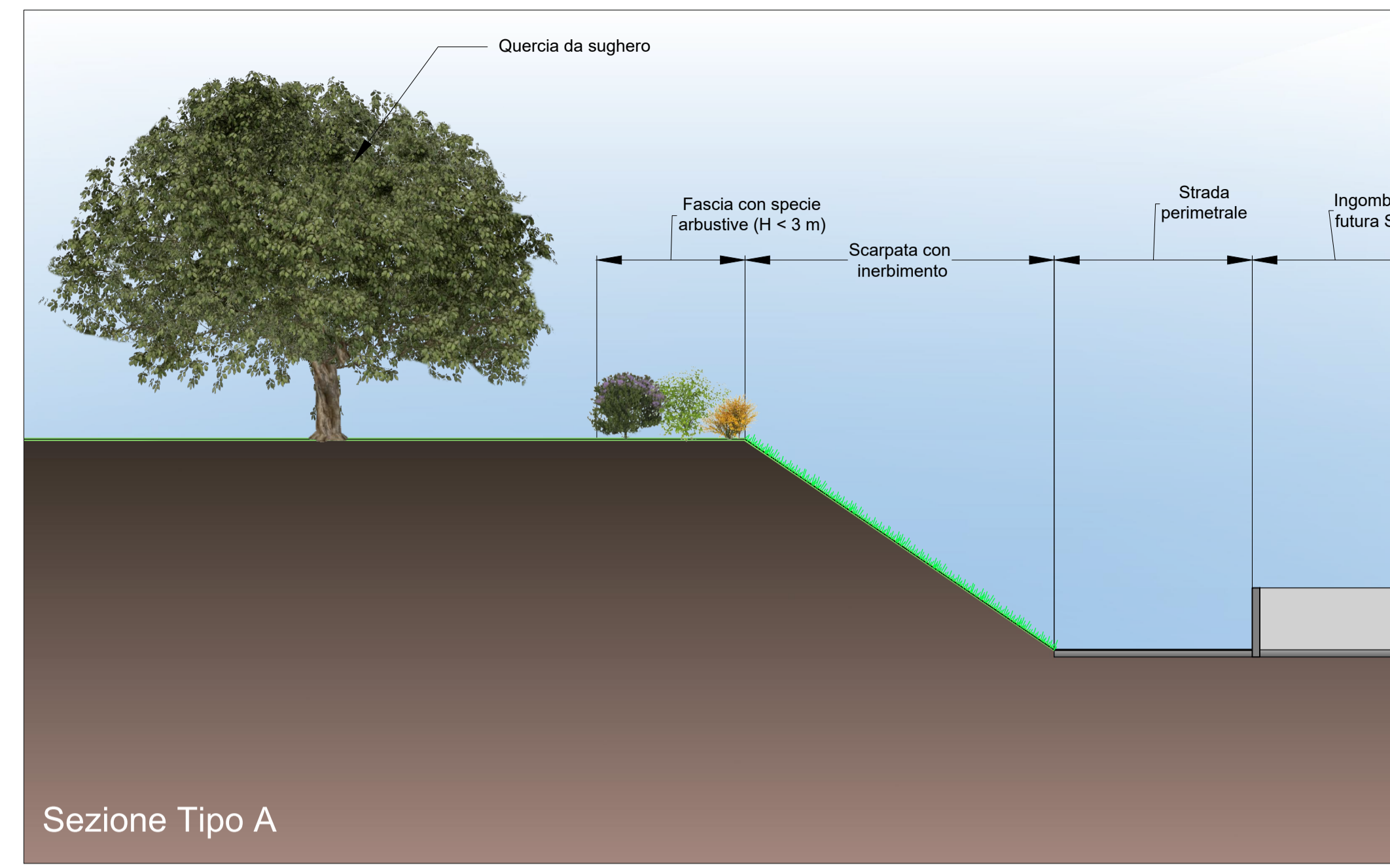
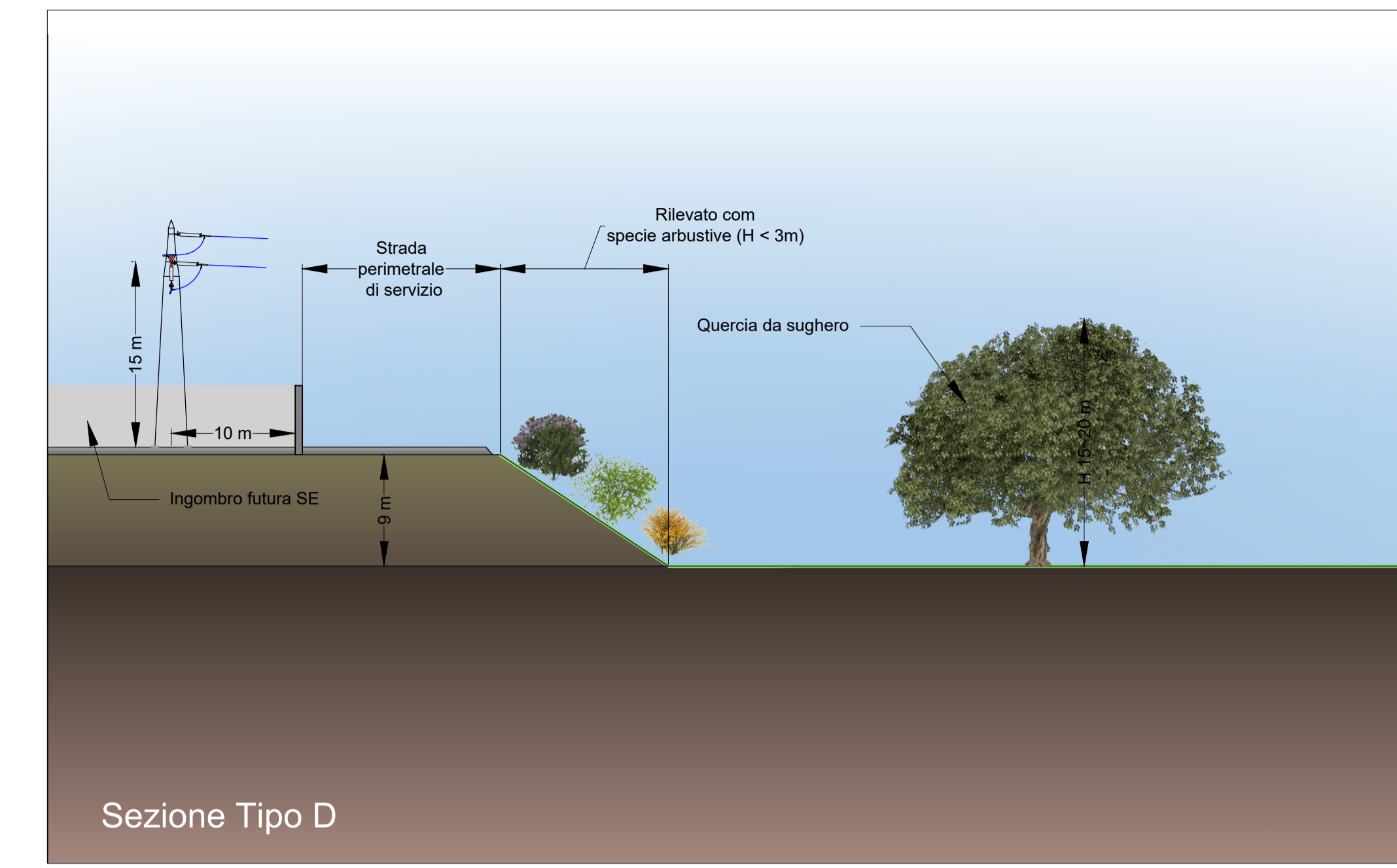


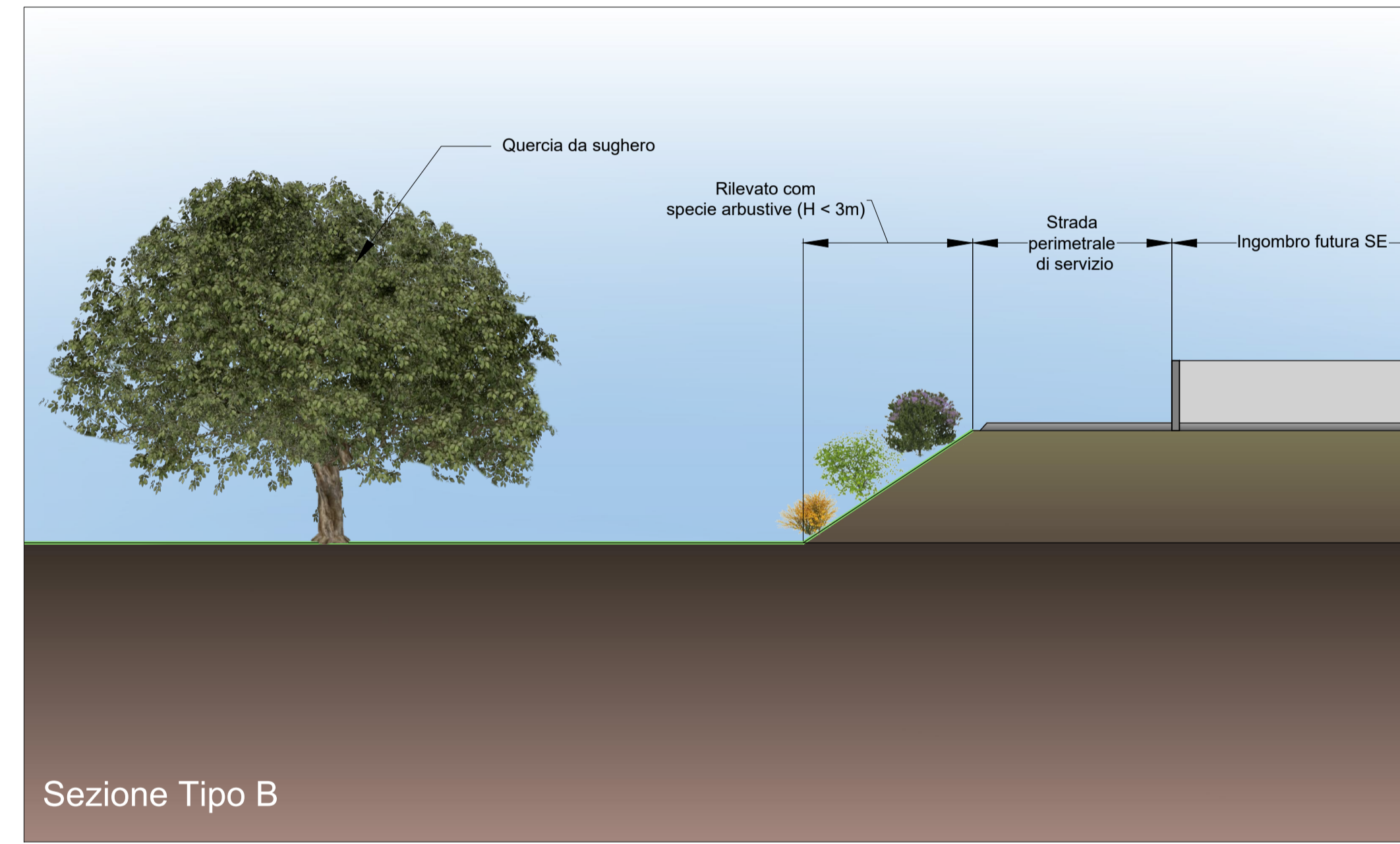
SEZIONI TIPO Scala 1:200 (le essenze rappresentate sono da intendersi indicative)



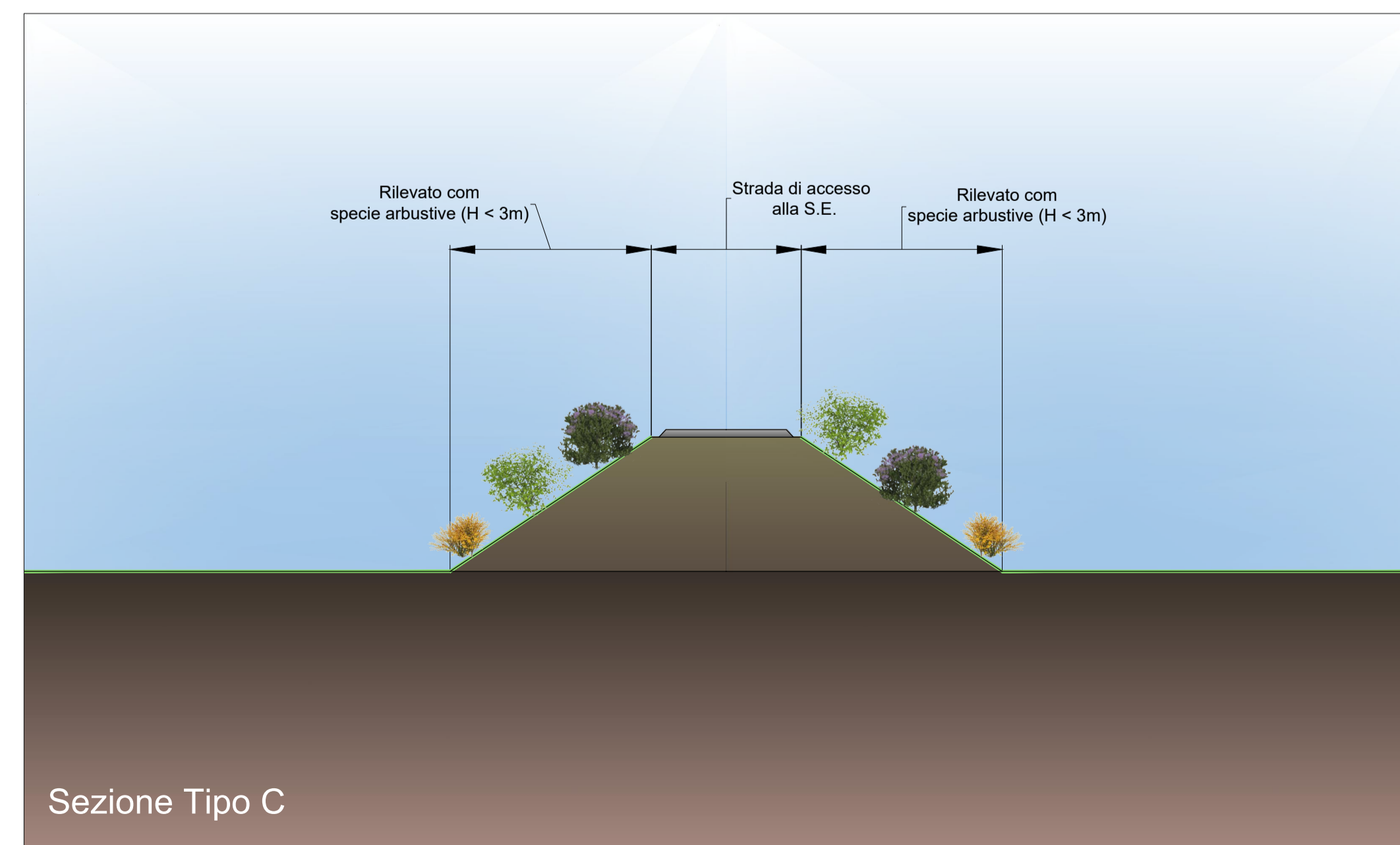
Sezione Tipo A



Sezione Tipo D

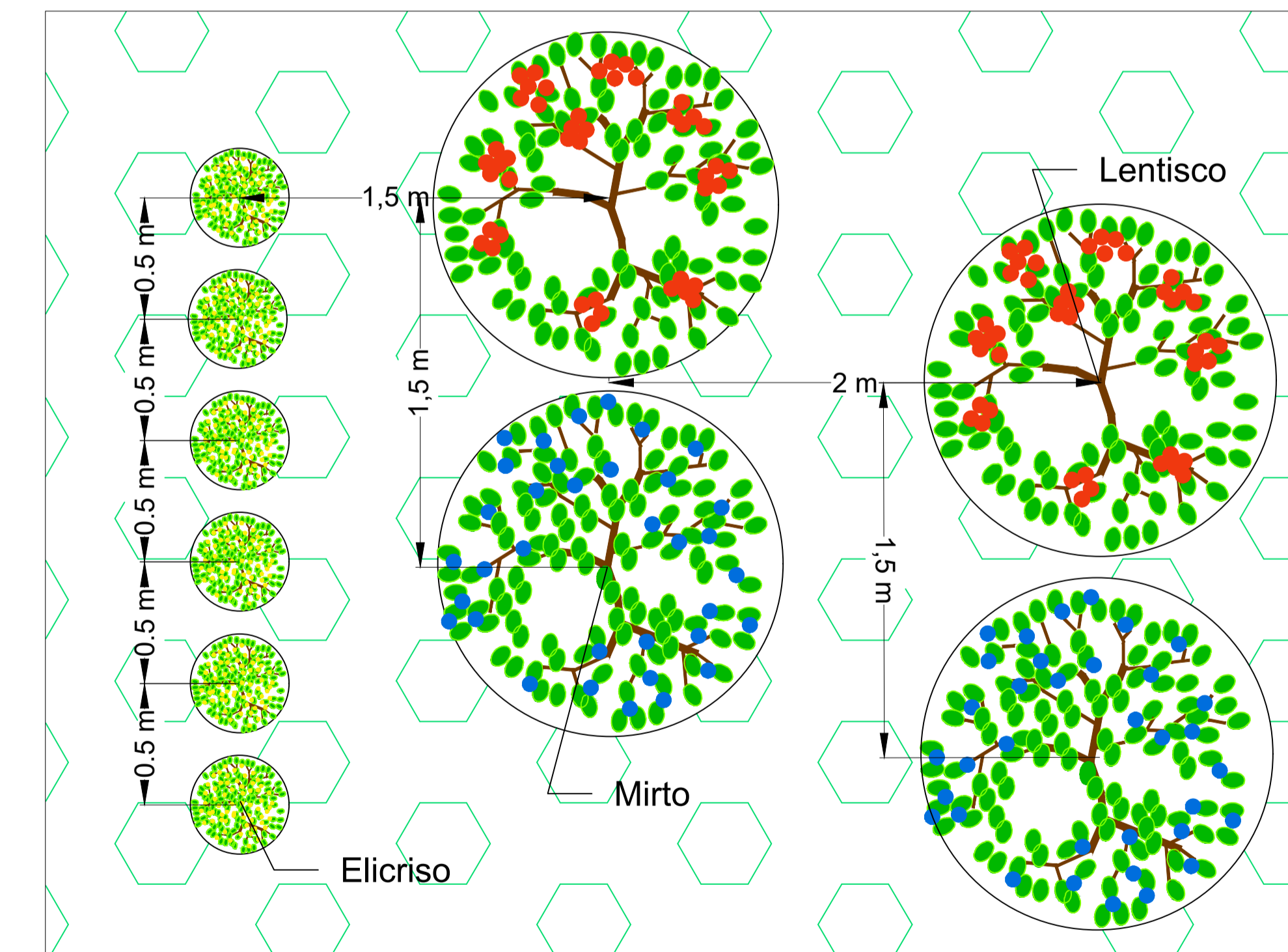


Sezione Tipo B



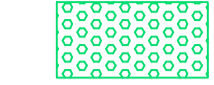
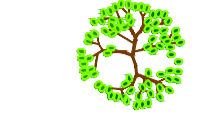
Sezione Tipo C

SESTO DI IMPIANTO SPECIE ARBUSTIVE

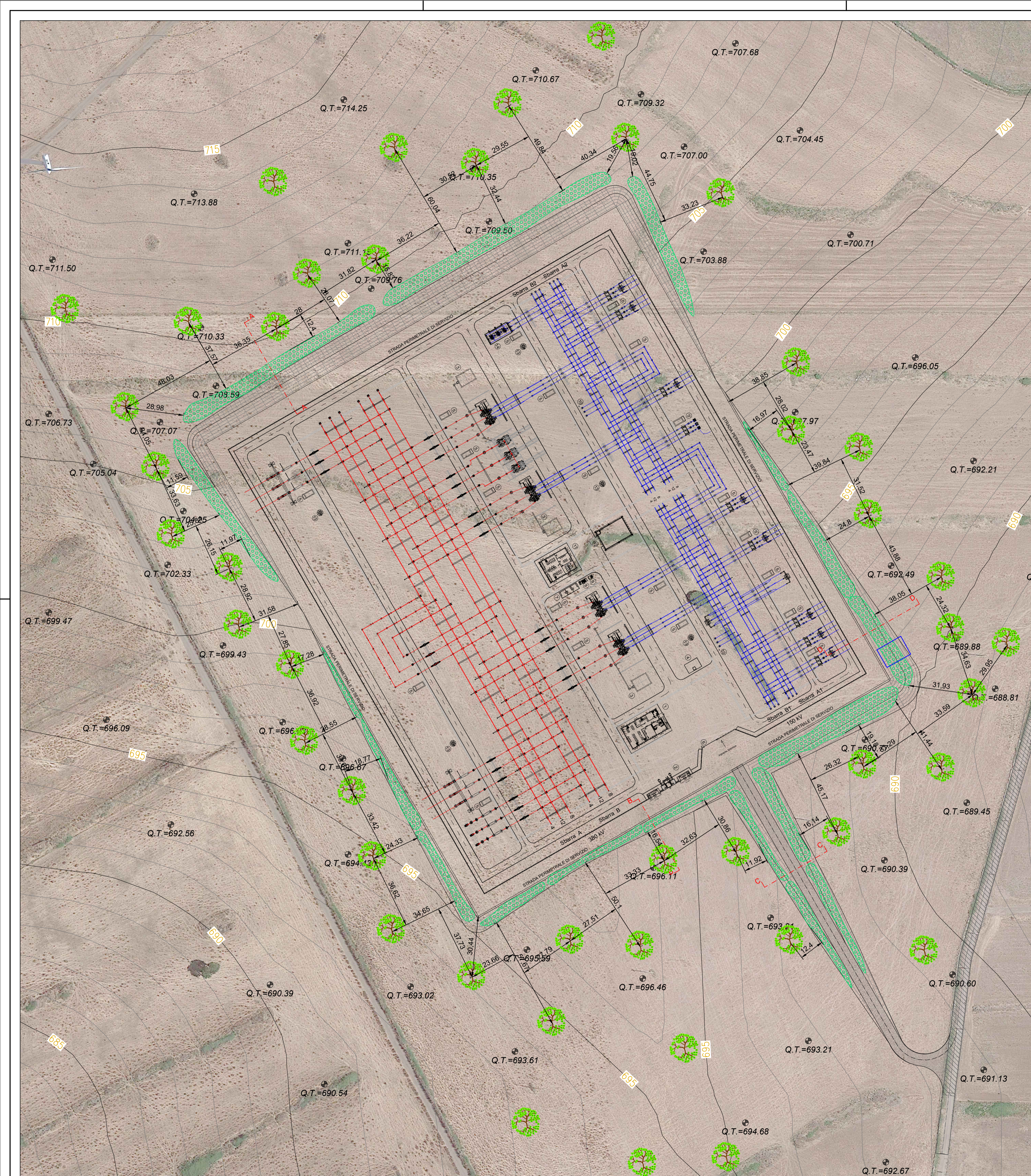


LEGENDA

Mitigazioni ambientali



-  Specie arbustive
-  Quercia da sughero (*Quercus suber* L., 1753), o sughera

TIPOLOGIA	ESSENZE
Specie arbustive	a. <i>HELICHRYSUM MICROPHYLLUM</i> (ELICRISO) b. <i>MYRTUS COMMUNIS</i> (MIRTO) c. <i>PISTACIA LENTISCUS</i> L. (LENTISCO)



Professional seals and signatures of the project team, including Nicola Pacciarone and others.

"TACCU SA PRUNA"  
Progetto di impianto di accumulo idroelettrico ad alta flessibilità  
Connessione alla RTN - Piano Tecnico delle Opere RTN

COMITENTE		PROGETTAZIONE	
			
TITOLO ELABORATO		SCALA	1:1000
Tavola delle mitigazioni ambientali		COMMESSA	GR29
Stazione Elettrica Nurri		CODIFICA DOCUMENTO	GR29_DEF_T_032_RTN_Tavola_mitig_amb_1-1_REV01
4			
3			
2			
1	AGGIORNAMENTO PROGETTO PER OSSERVAZIONI ENTI	Giugno 2023	Geotech S.r.l. Geotech S.r.l. Edison S.p.A.
0	PRIMA EMISSIONE	Giugno 2022	Geotech S.r.l. Geotech S.r.l. Edison S.p.A.
REV.	DESCRIZIONE	DATA	REDATTO VERIFICATO APPROVATO
1			
2			
3			
4			
5			
6			
7			
8			
9			
10			
11			
12			
13			
14			
15			
16			
17			

Questo disegno non può essere riprodotto, né utilizzato altrove, né ceduto a terzi in tutto o in parte senza il consenso scritto degli autori.