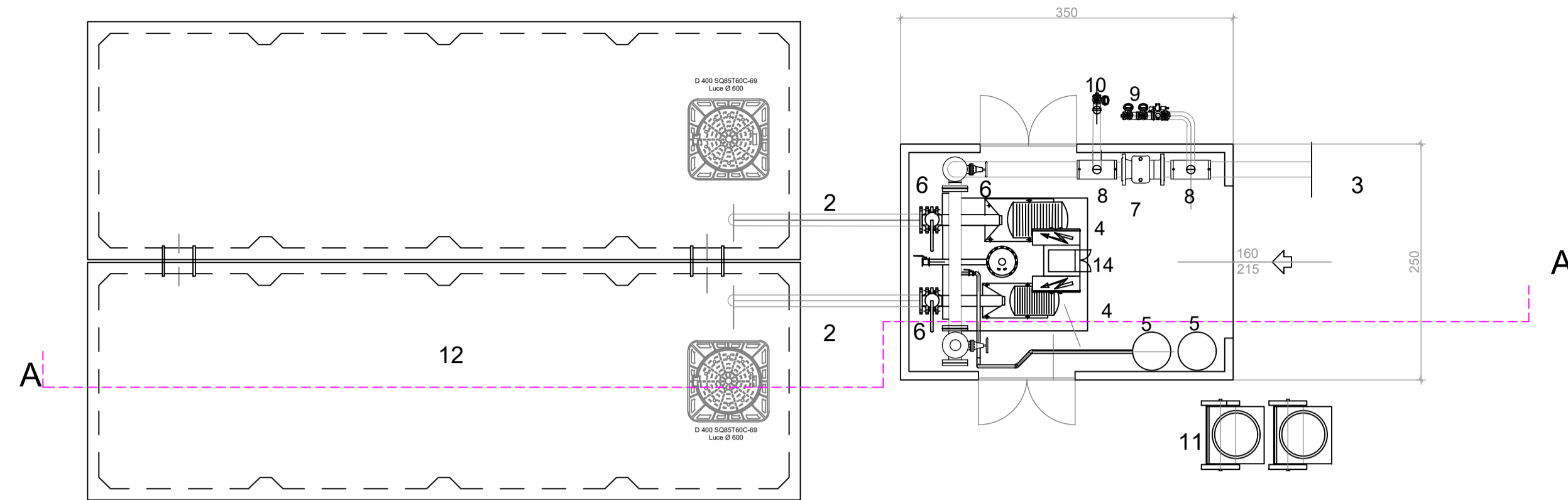
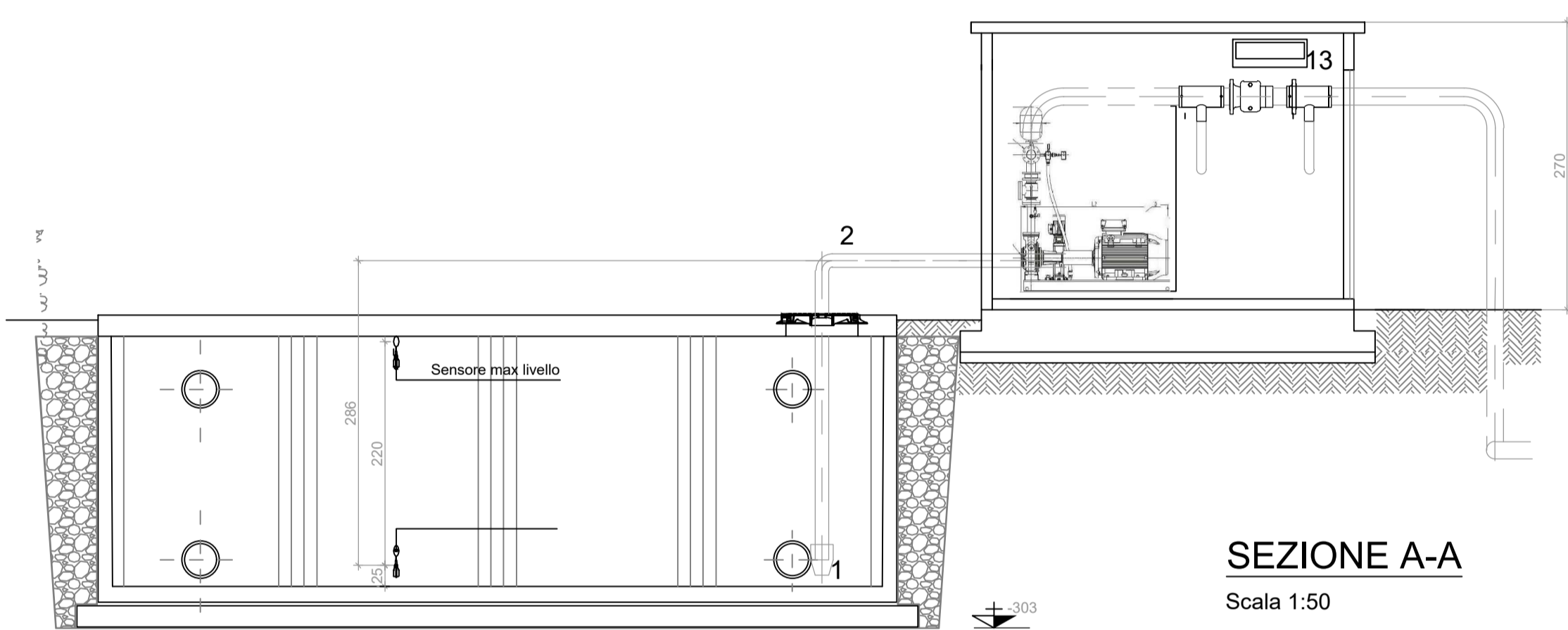


**DETTAGLIO GRUPPO POMPE E LOCALE**



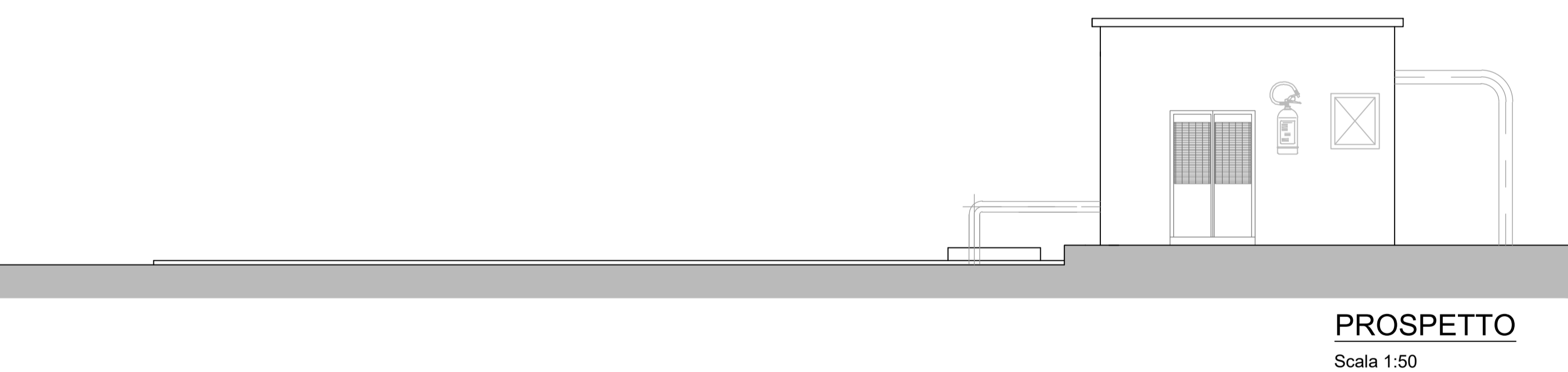
**PIANTA**  
Scala 1:50



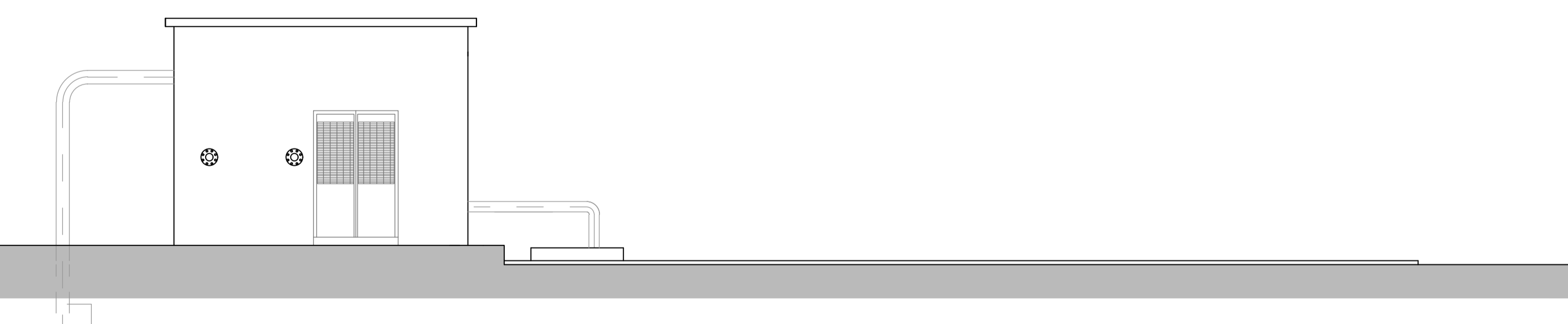
**SEZIONE A-A**  
Scala 1:50

Altezza UNI 11292 (2014) = 3.20 Volume utile 39.90x2 = 79.80mc

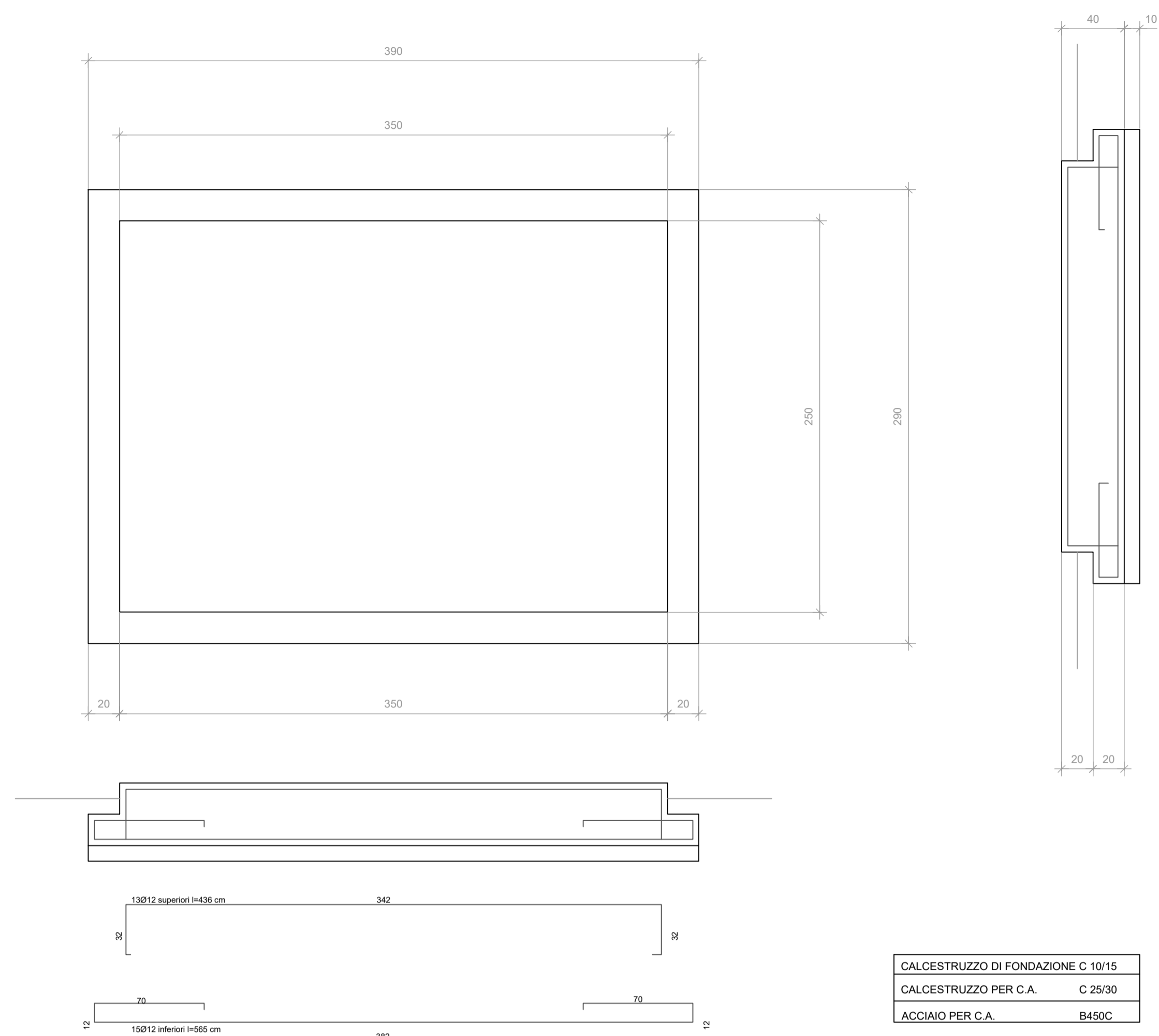
**N.B. Altezza scavo superiore a m. 2,00**



**PROSPETTO**  
Scala 1:50

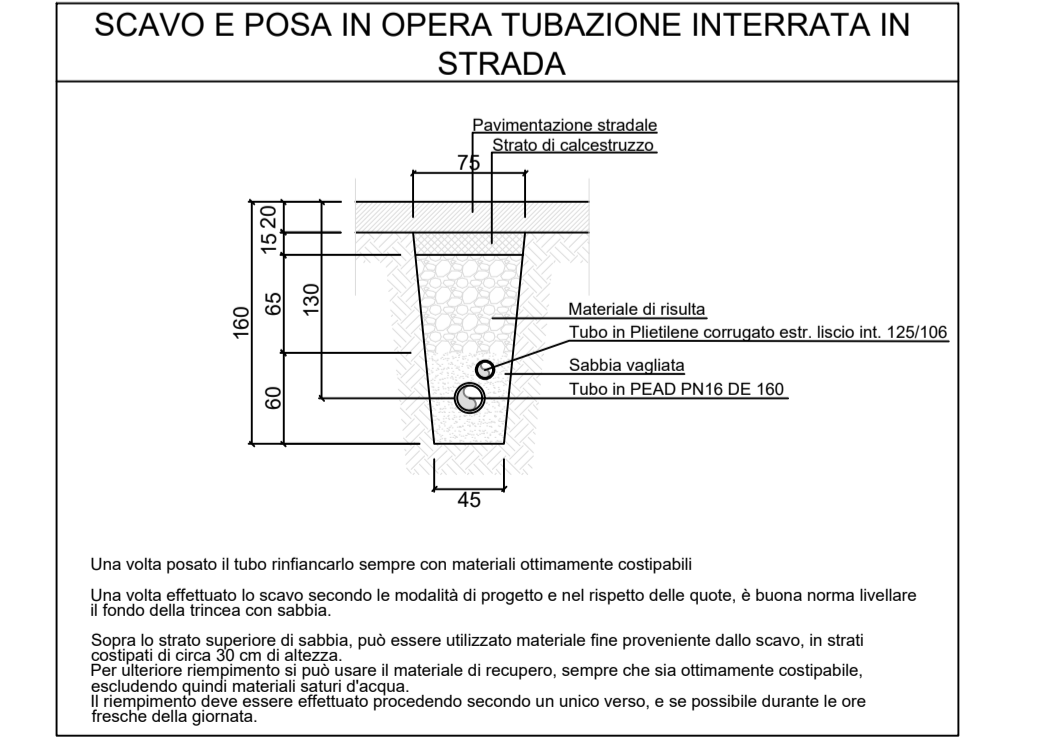
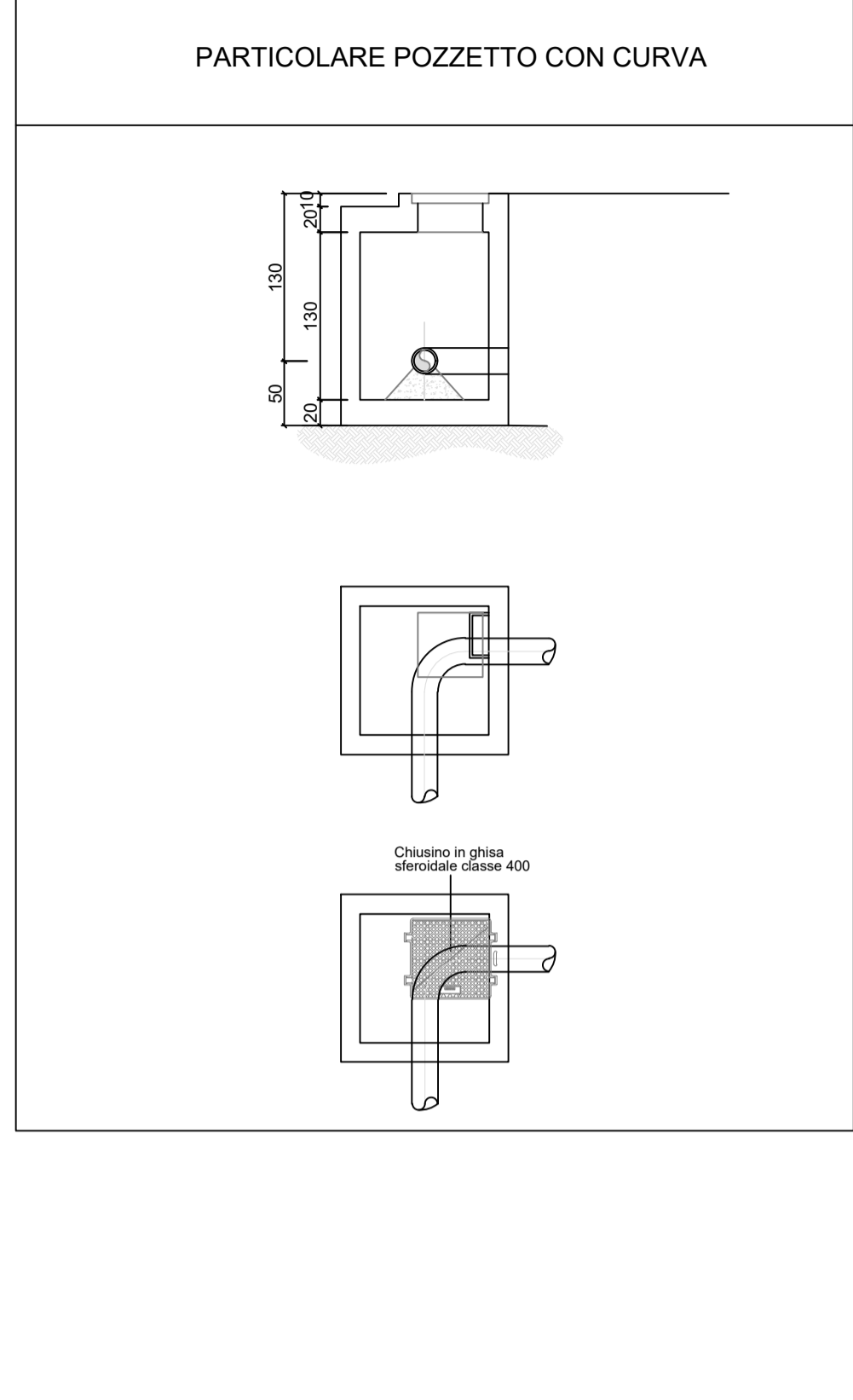
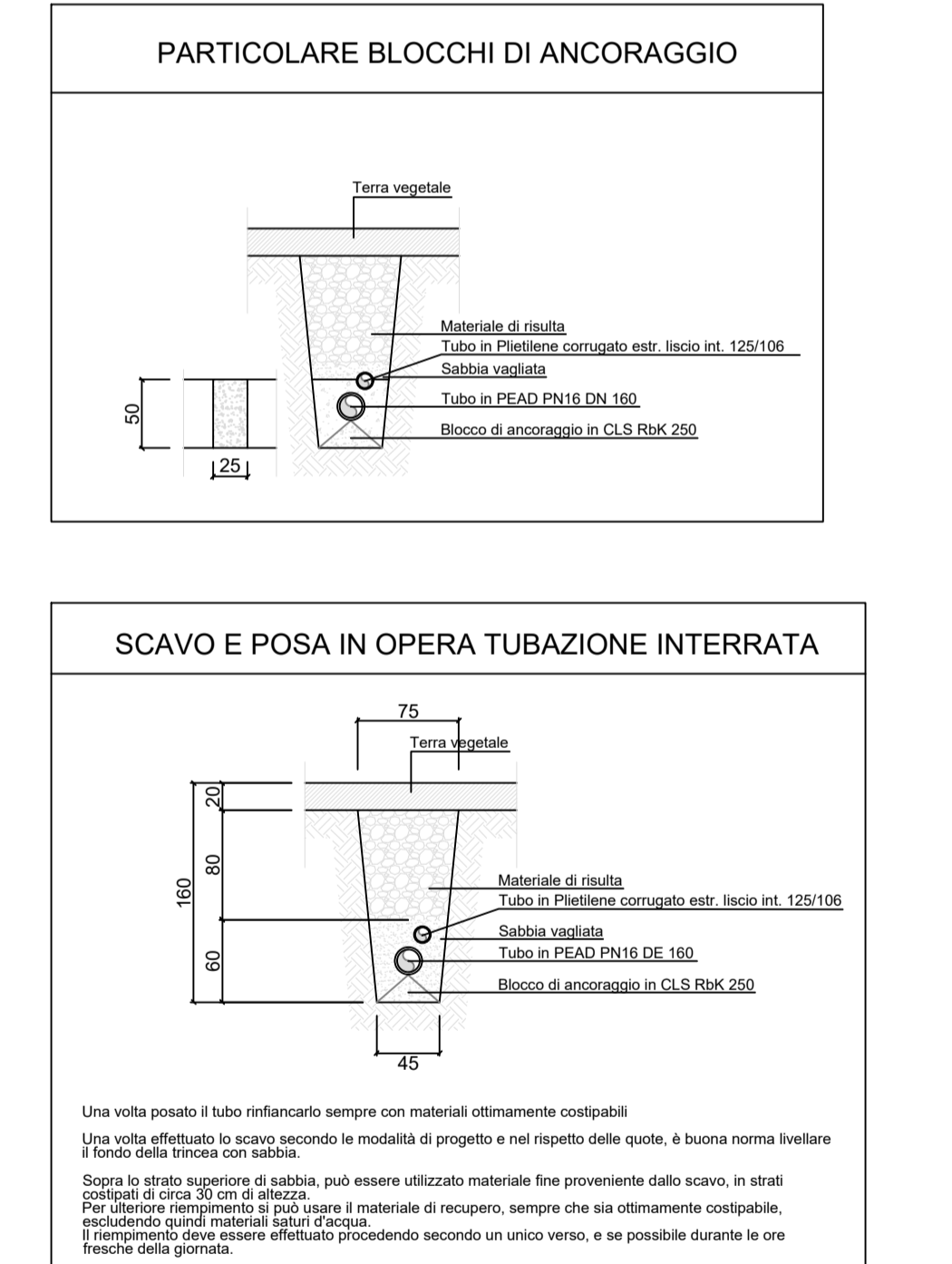
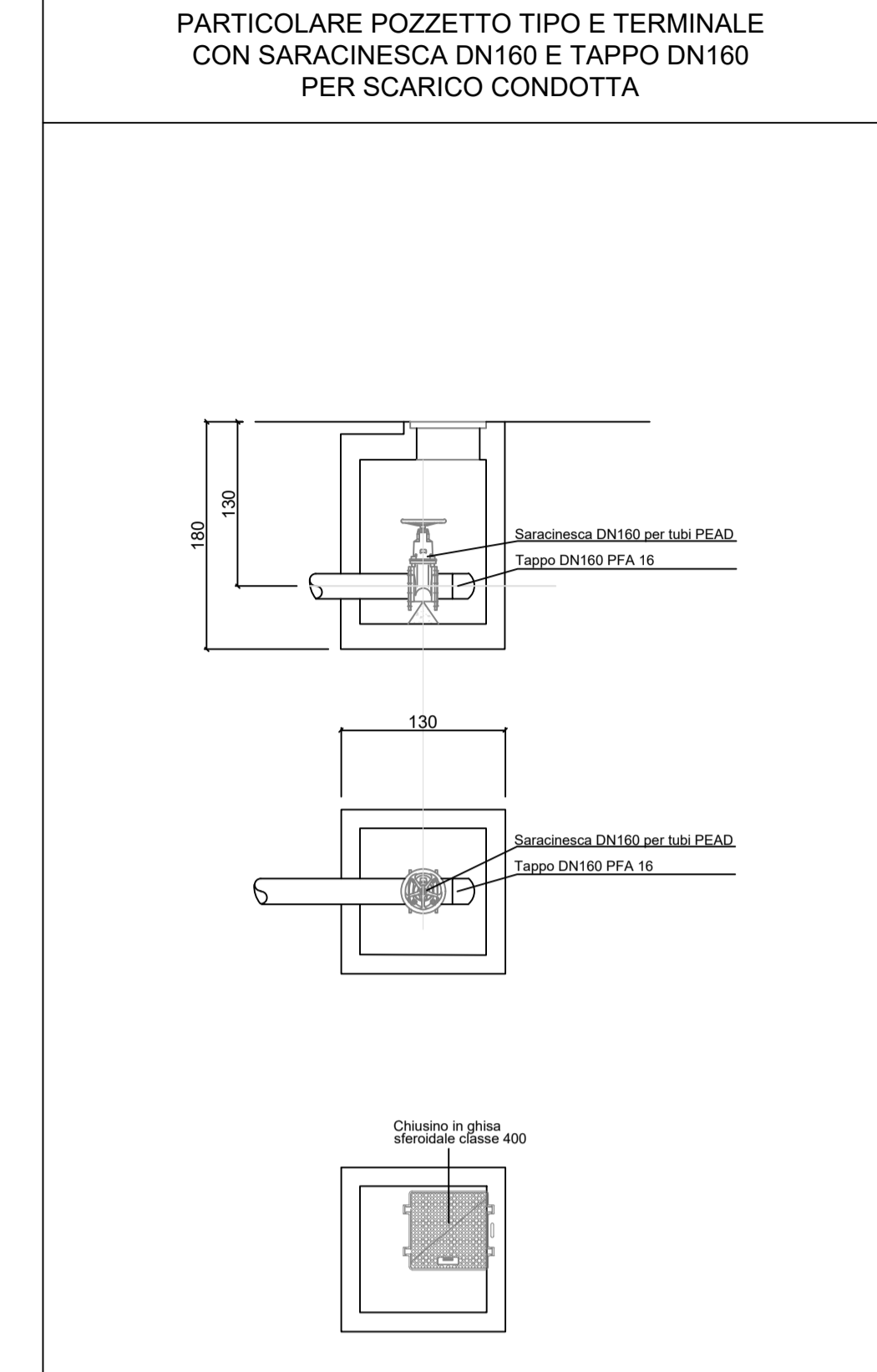
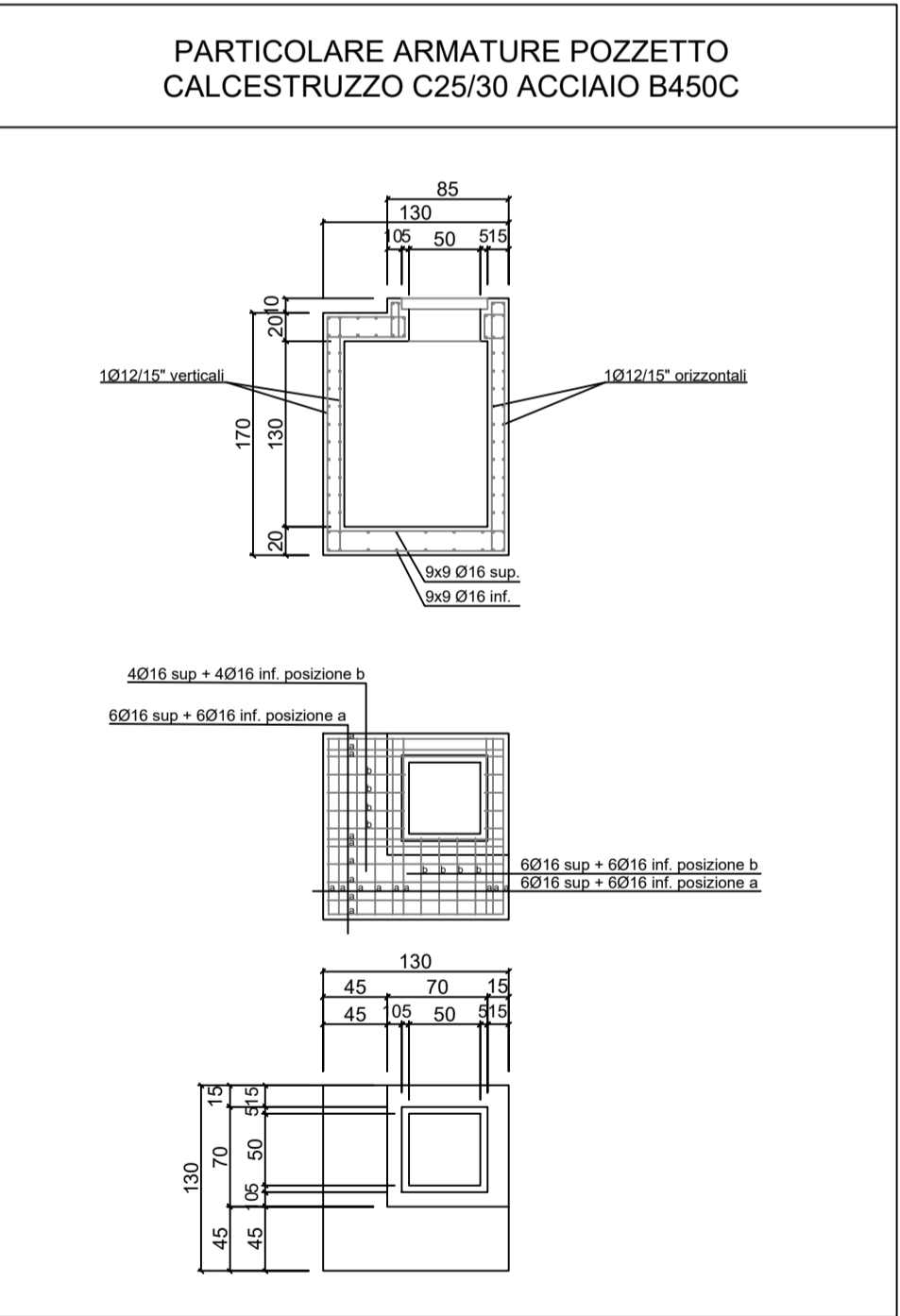
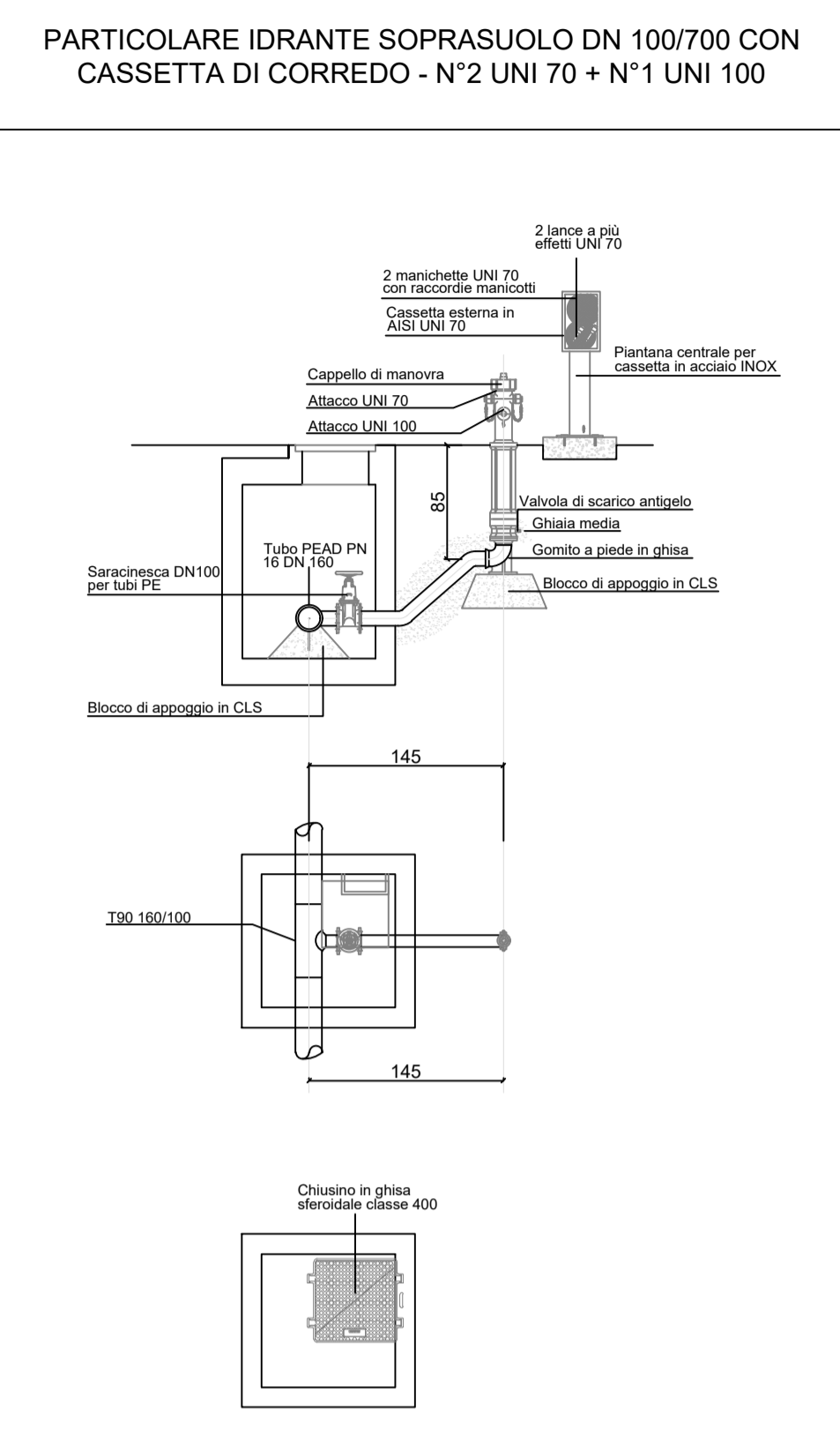


**PROSPETTO**  
Scala 1:50



**PARTICOLARE PIASTRA DI FONDAZIONE**  
Scala 1:25

LEGENDA	
1	VALVOLA DI ASPIRAZIONE
2	TUBI ASPIRANTI IN ACCIAIO DN 125
3	TUBO MANDANTE IN ACCIAIO INTERNAMENTE E IN PEAD PN 16 Ø 160 ALL'ESTERNO LOCALE
4	POMPA ASPIRANTE PRINCIPALE
4	POMPA ASPIRANTE DI RISERVA
5	SERBATOI DI ADESCAMENTO
6	SARACINESCHE DI LINEA
7	VALVOLA DI RITEGNO
8	DIRAMAZIONE 160/80
9	ATTACCO AUTOPOMPA VVF DN 70 N. 2 idranti
10	ATTACCO PRELIEVO VVF DN 70
11	CONDIZIONATORE A PARETE
12	VASCHE PREFABBRICATE DUE MODULI DA 40 MC
13	N.2 FUSTI DI SCHIUMA DA 200 IT CARRELLATI
14	QUADRO ELETTRICO



"TACCU SA PRUNA"				
Progetto di impianto di accumulo idroelettrico ad alta flessibilità Connessione alla RTN - Piano Tecnico delle Opere RTN				
COMITENTE		PROGETTAZIONE		
		SOCIETA' DI INGEGNERIA Via T. Neri, 7 Montopoli (SO) Tel. +39 0342810774 E-mail: info@geotech-srl.it Site: www.geotech-srl.it		
TITOLO ELABORATO Antincendio Stazione Elettrica Nurri		SCALA varie	COMMESSA G929	
		CODIFICA DOCUMENTO G929_DEF_T_069_RTN_antincendio_SE_N_2-2_REV01		
4				
3				
2				
1	AGGIORNAMENTO PROGETTO PER OSSERVAZIONI ENTI	Giugno 2023	Geotech S.r.l.	Edison S.p.A.
0	PRIMA EMISSIONE	Giugno 2022	Geotech S.r.l.	Edison S.p.A.
REV.	DESCRIZIONE	DATA	REDAITTO	VERIFICATO
1				
2				
3				
4				
5				
6				
7				
8				
9				
10				
11				
12				
13				
14				
15				
16				
17				

Questo disegno non può essere riprodotto, né utilizzato altrove, né ceduto a terzi in tutto o in parte senza il consenso scritto degli autori