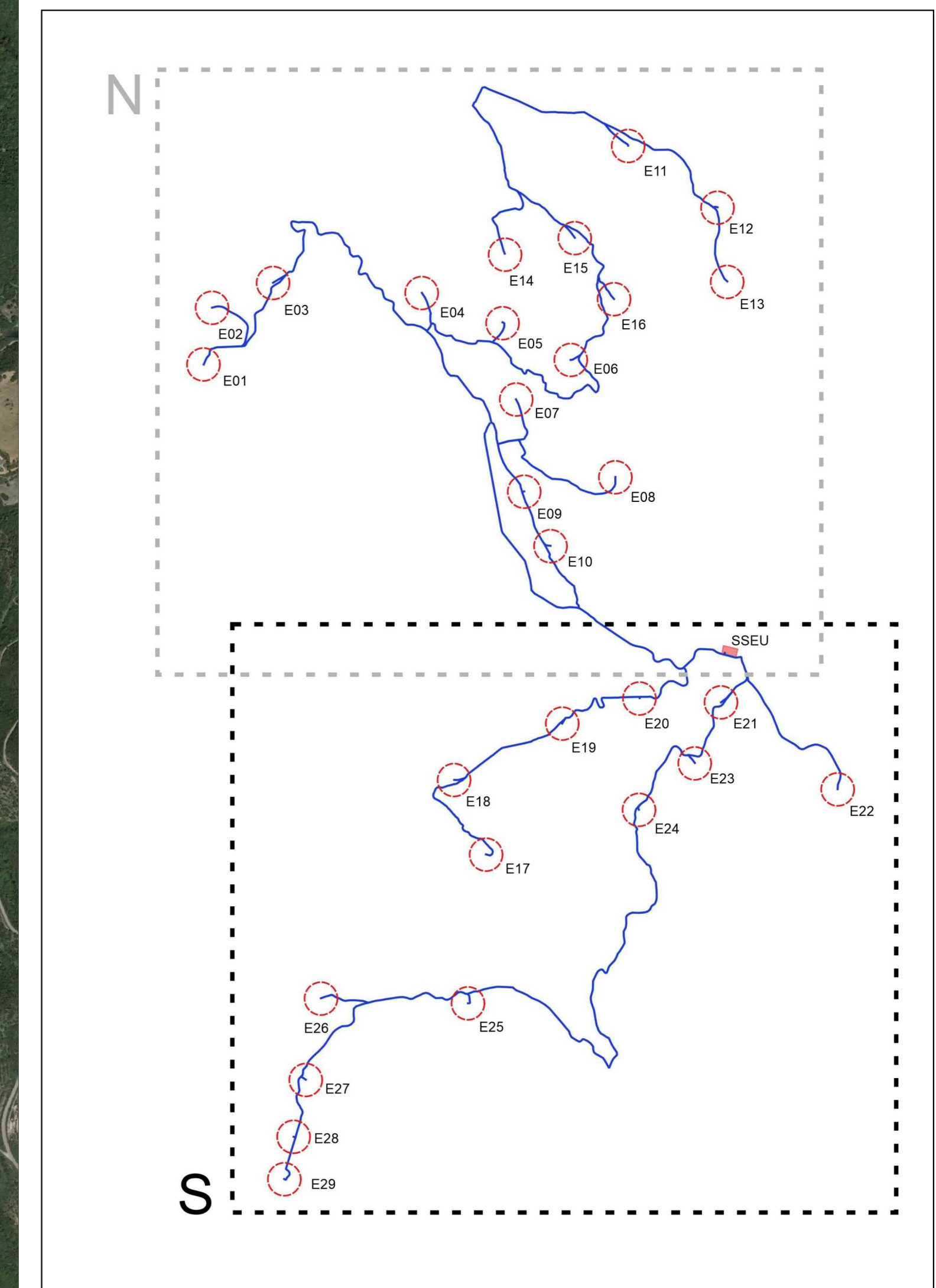


Legenda

- Aerogeneratori
- **DGR 59/90 del 2020, punto 4.3.3 Distanze di rispetto dagli insediamenti rurali**
Corpi aziendali ad utilizzazione agro-pastorale in cui non sia accertata la presenza continuativa di personale in orario diurno
- Corpi aziendali ad utilizzazione agro-pastorale in cui sia accertata la presenza continuativa di personale in orario diurno
- Corpi aziendali ad utilizzazione agro-pastorale in cui sia accertata la presenza continuativa di personale in orario notturno
- Nuclei e case sparse nell'agro, destinati ad uso residenziale, così come definiti all'art. 82 delle NTA del PRR
- Buffer gittata 257 m
- Buffer 300 m
- Buffer 500 m
- Buffer 700 m



REGIONE SARDEGNA PROVINCIA SUD SARDEGNA ESTERZILI ESCALAPLANO SEUI

PROGETTO DEFINITIVO PER LA REALIZZAZIONE DI UN PARCO EOLICO COMPOSTO DA 29 AEROGENERATORI E RELATIVE OPERE CONNESSE CON POTENZA COMPLESSIVA DI 153,9 MW NEI COMUNI DI ESTERZILI (SU), ESCALAPLANO (SU) E SEUI (SU)

Proprietari

LOTO RINNOVABILI SRL
Lungo Augusto n.3 20122
Sestini
per: lotorinnovabili@egestmail.it

Progettazione

AGREEPOWER s.r.l.
Sedoghe - Via Sani 41
09038 Serresana (SU) - ITALIA
E-mail: info@agreepower.it

Gruppo di lavoro:

Ing. Stefano Moro - C/Dir. Ambientale
Ing. Michele Angeli - C/Dir. Opere
Ing. Enrico Tassinari - C/Dir. Ambientale
Ing. Stefano Fanni - C/Dir. Ambientale
Dott. Gianluca Fanni

Collaboratori:

Dott. Alessandro Manna - C/Dir. e C/Dir. Tecnico
Dott. Nicola Pisanu - C/Dir. Tecnico
Dott. Massimo Manna - C/Dir. Tecnico
Dott. Giuseppe Manna - C/Dir. Tecnico
Dott. Luca Manna - C/Dir. Tecnico
Dott. Luca Manna - C/Dir. Tecnico

Elaborato:

CLASSIFICAZIONE RECCETTORI (D.G.R 59/90 del 2020)

Rev.	Data	Descrizione	Elaborazione	Verifica	Approvazione
00	Giugno - 2023	PRIMA EMISSIONE	Agreepower Srl	Agreepower Srl	Agreepower Srl
01					

Scala: **1:10.000**
 Formato: **A0** Codice Commessa: **W2204EES** Codice Elaborato: **ELB36-S**