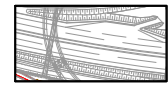
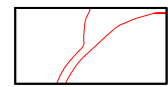


LEGENDA



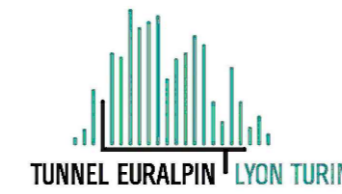
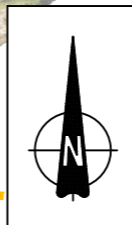
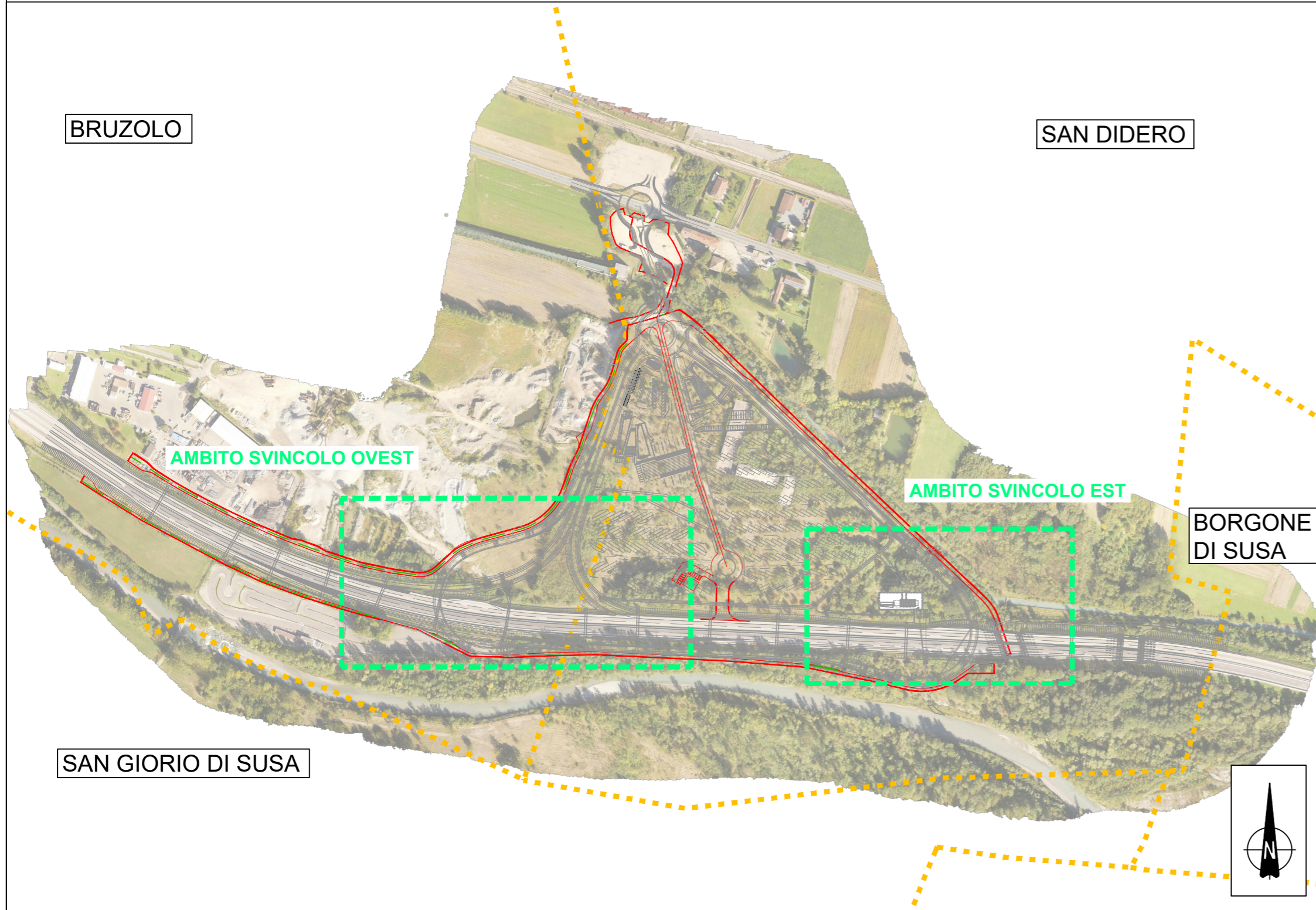
Autoporto in progetto



Viabilità di cantiere a servizio della sicurezza, di carattere temporaneo, da ripristinare a fine lavori



Confini comunali



NUOVA LINEA TORINO LIONE - NOUVELLE LIGNE LYON TURIN PARTE COMUNE ITALO-FRANCESE - PARTIE COMMUNE FRANCO-ITALIENNE

LOTTO COSTRUTTIVO 1 / LOT DE CONSTRUCTION 1 CANTIERE OPERATIVO 02C / CHANTIER DE CONSTRUCTION 02C RILOCALIZZAZIONE DELL'AUTOPORTO DI SUSÀ DEPLACEMENT DE L'AUTOPORTO DE SUSE PROGETTO ESECUTIVO - ETUDES D'EXECUTION CUP C11J05000030001 - CIG 682325367F

AMBIENTE PAESAGGISTICA INQUADRAMENTO SU FOTO AEREA

Indice	Date / Data	Modifications / Modifiche	Etabli par / Concepito da	Vérifié par / Controllato da	Autorisé par / Autorizzato da
0	30/04/2017	Prima emissione Première diffusion	L. MORRA (-)	L. BARBERIS (MUSINET ENG.)	C. GIOVANNETTI (MUSINET ENG.)
B	30/04/2018	Revisione a seguito commenti validatore	L. BARBERIS (MUSINET ENG.)	L. BARBERIS (MUSINET ENG.)	C. GIOVANNETTI (MUSINET ENG.)
C	30/09/2020	Variazione geometria svincolo	L. MORRA (-)	L. BARBERIS (MUSINET ENG.)	C. GIOVANNETTI (MUSINET ENG.)
D	15/09/2021	Variazione rampe svincolo	G. QUARANTA (MUSINET ENG.)	L. BARBERIS (MUSINET ENG.)	C. GIOVANNETTI (MUSINET ENG.)

1	0	2	C	C	1	6	1	6	7	M	I	A	0	O	G
Lot. Cost.	Caniliere operativu/	Contratto/Contrat					Opera/Oeuvre			Tratto	Parte				
Lot. Con.	chantier de construction									Tronçon	Partie				

E	A	M	R	E	0	0	6	5	D
Fase	Tipo documento		Oggetto		Numero documento		Indice		
Phase	Type de document		Object		Numéro de document		Index		

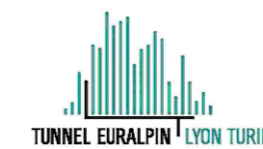
SCALA / ÉCHELLE
1:5.000

IL PROGETTISTA/LE DESIGNER

Dott. Arch. Corrado GIOVANNETTI
Albo di Torino
N° 2736

L'APPALTATORE/L'ENTREPRENEUR

IL DIRETTORE DEI LAVORI/LE MAÎTRE D'ŒUVRE



TEL.T sas - Savoie Technolac - Bâtiment "Homère" -
13 allée du Lac de Constance CS 90281 - 73375 Le Bourget du Lac
cedex(Francia)
Tel.: +33 (0) 4.79.68.56.50 - Fax: +33 (0) 4.79.68.56.75
RCS Chambéry 439 556 952 - TVA FR 03439556952
Propriété TEL.T Tous droits réservés - Propriété TEL.T Tutti i diritti
riservati



SITAF Spa - Fr. San Giuliano, 2 - 10059 Susa TO (Italia)
Tel.: +39 (0) 0122.621.621 - Fax: +39 (0) 0122.622.036
C.F. e P.IVA 00513170019
Propriété SITAF Tous droits réservés - Propriété SITAF Tutti i
diritti riservati

