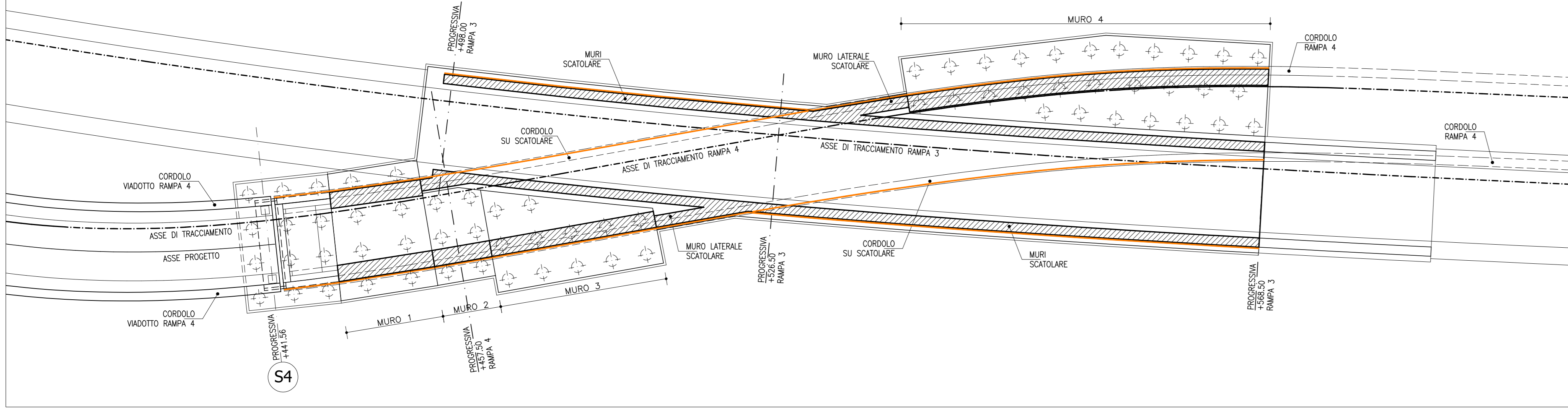


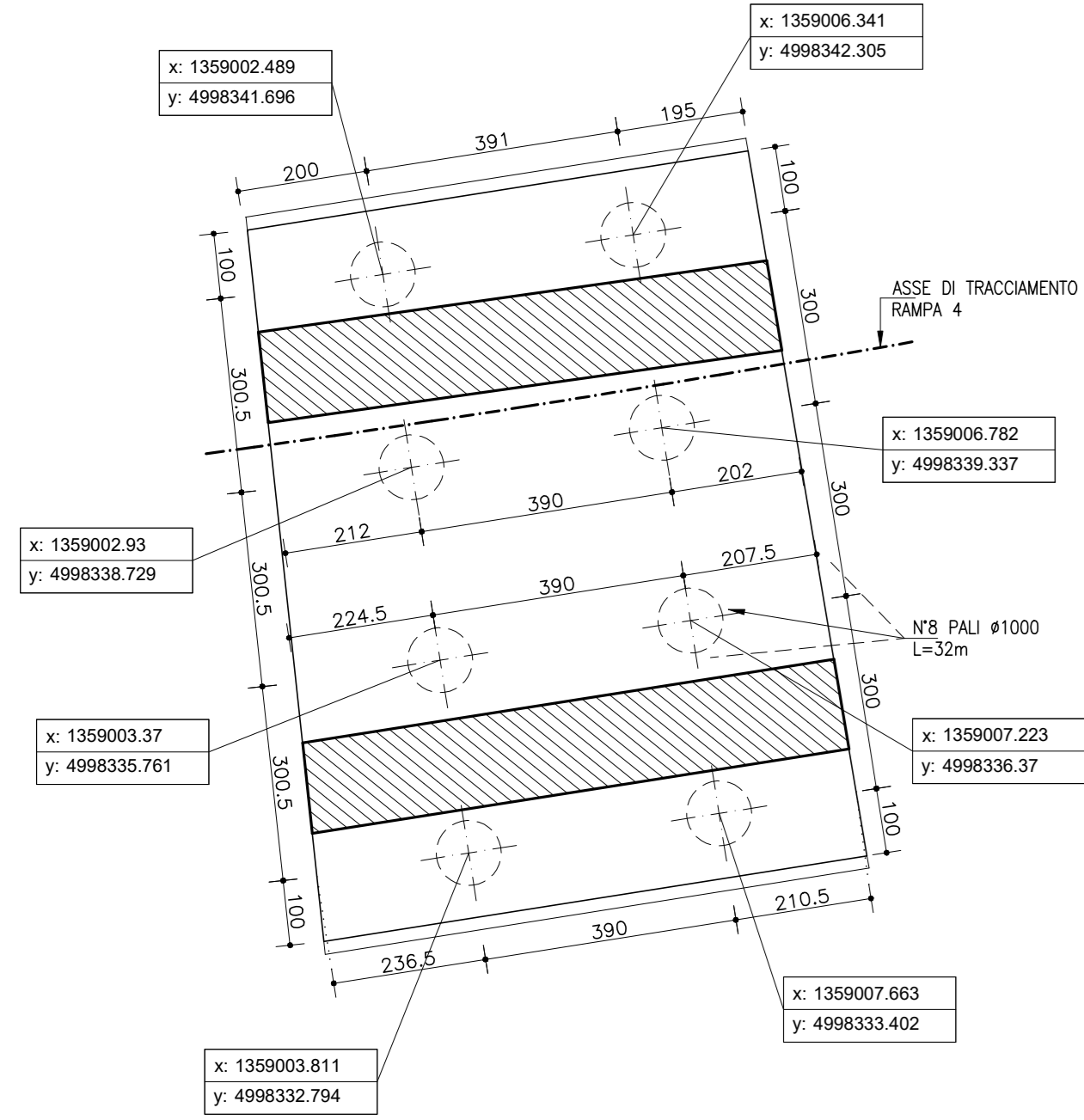
**PLANIMETRIA GENERALE**  
Scala 1:250



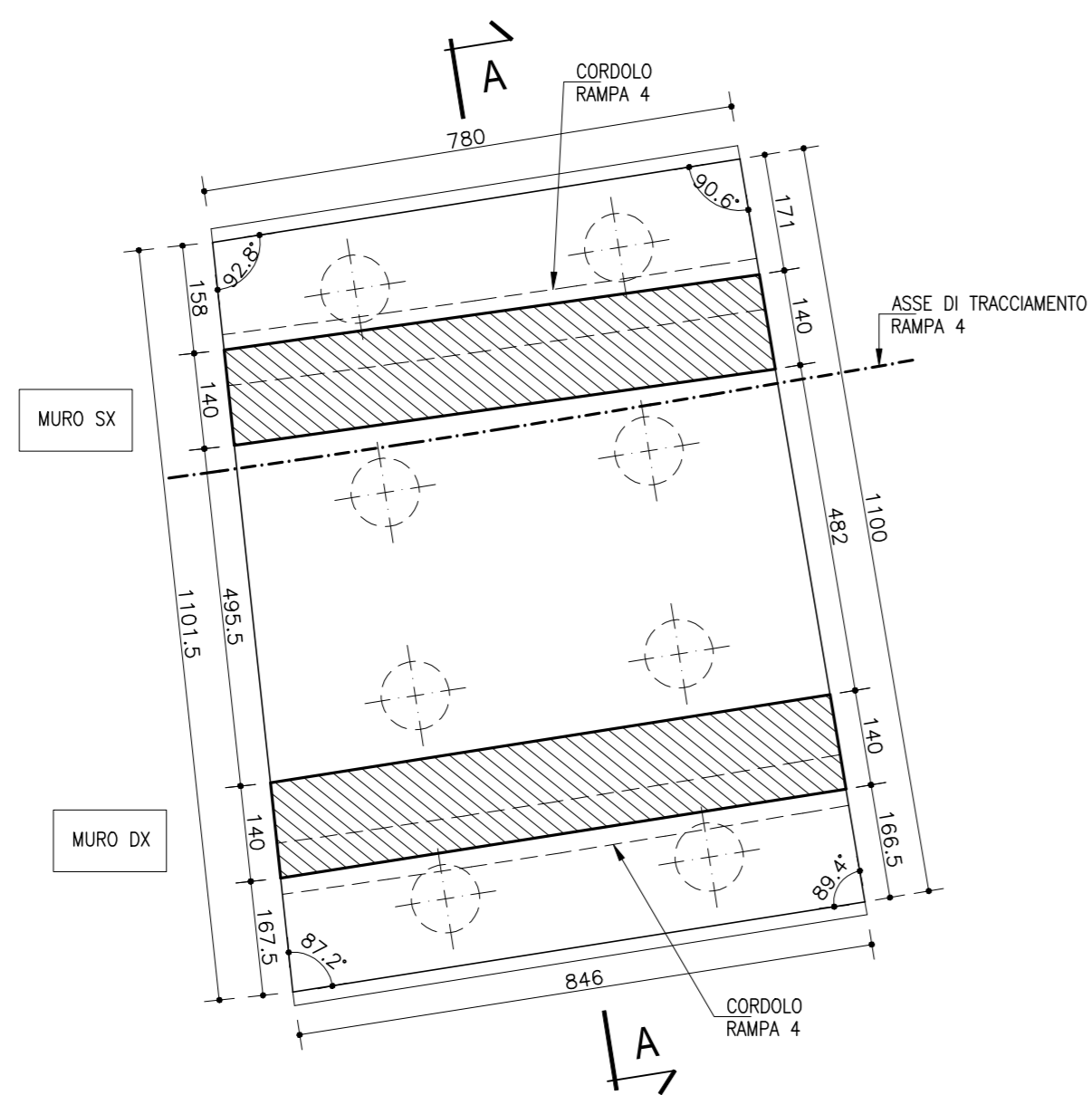
**LEGENDA**  
 PANNELLO PREFABBRICATO  
 RIVESTITO IN PIETRA  
 Sp=15cm

MURO	L pali
MURO 1	32m
MURO 2	25m
MURO 3	25m
MURO 4	18m

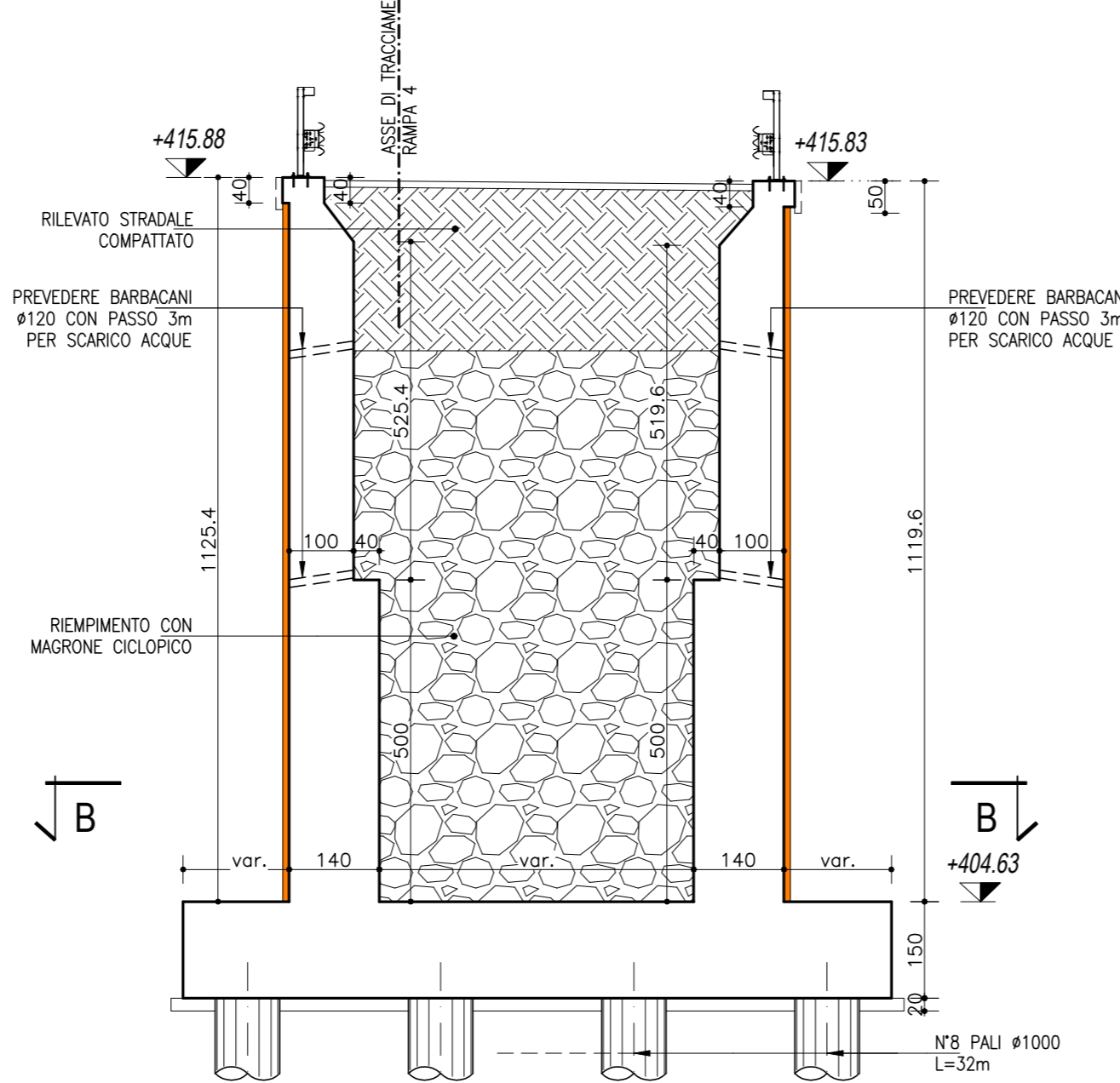
**MURO 1**  
PIANTA PALI DI FONDAZIONE  
Scala 1:100



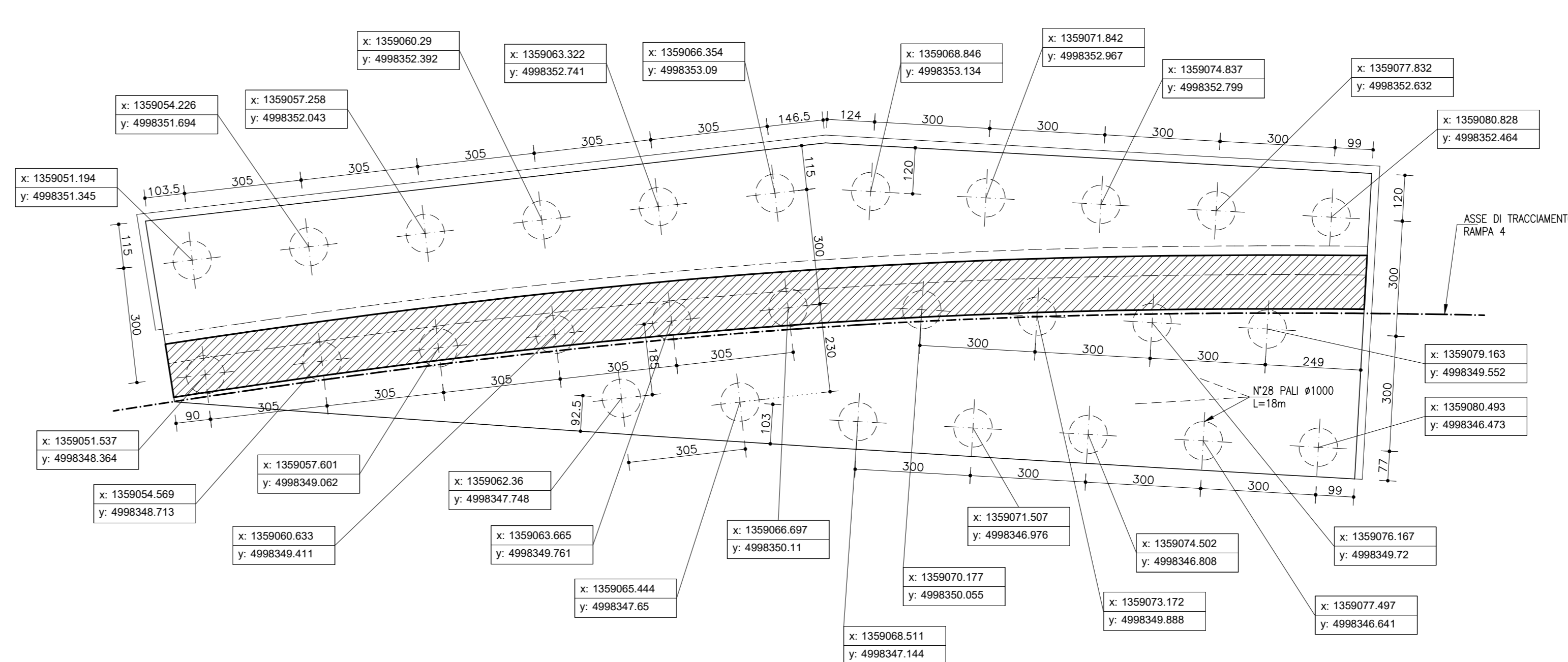
**SEZIONE B-B**  
Scala 1:100



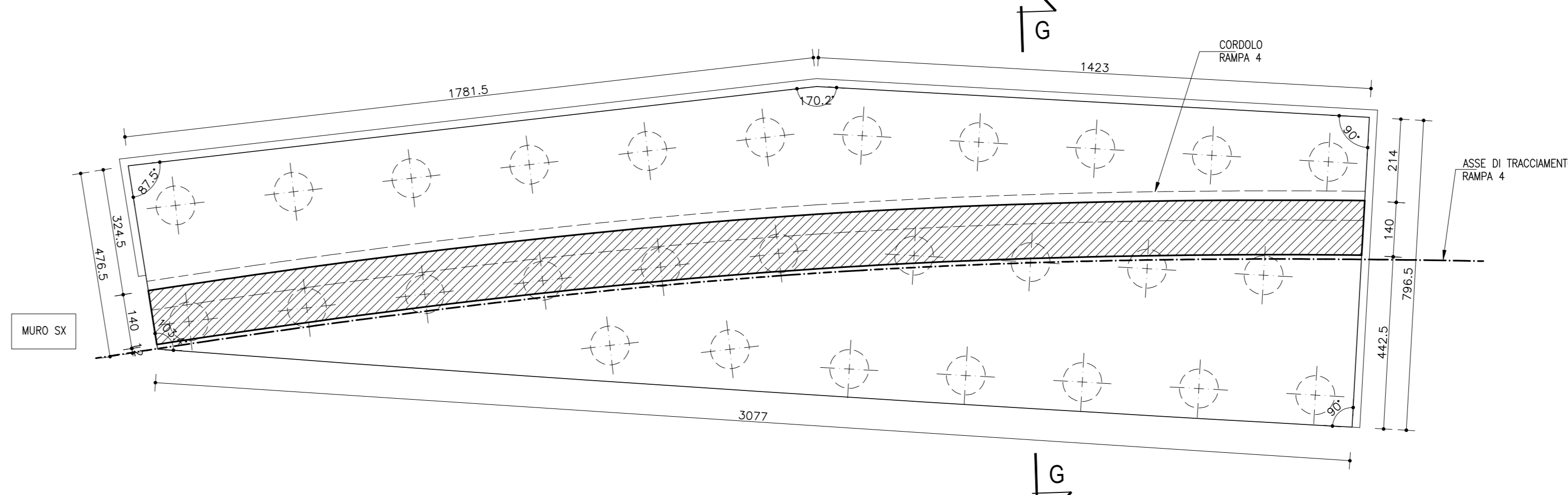
**SEZIONE A-A**  
Scala 1:100



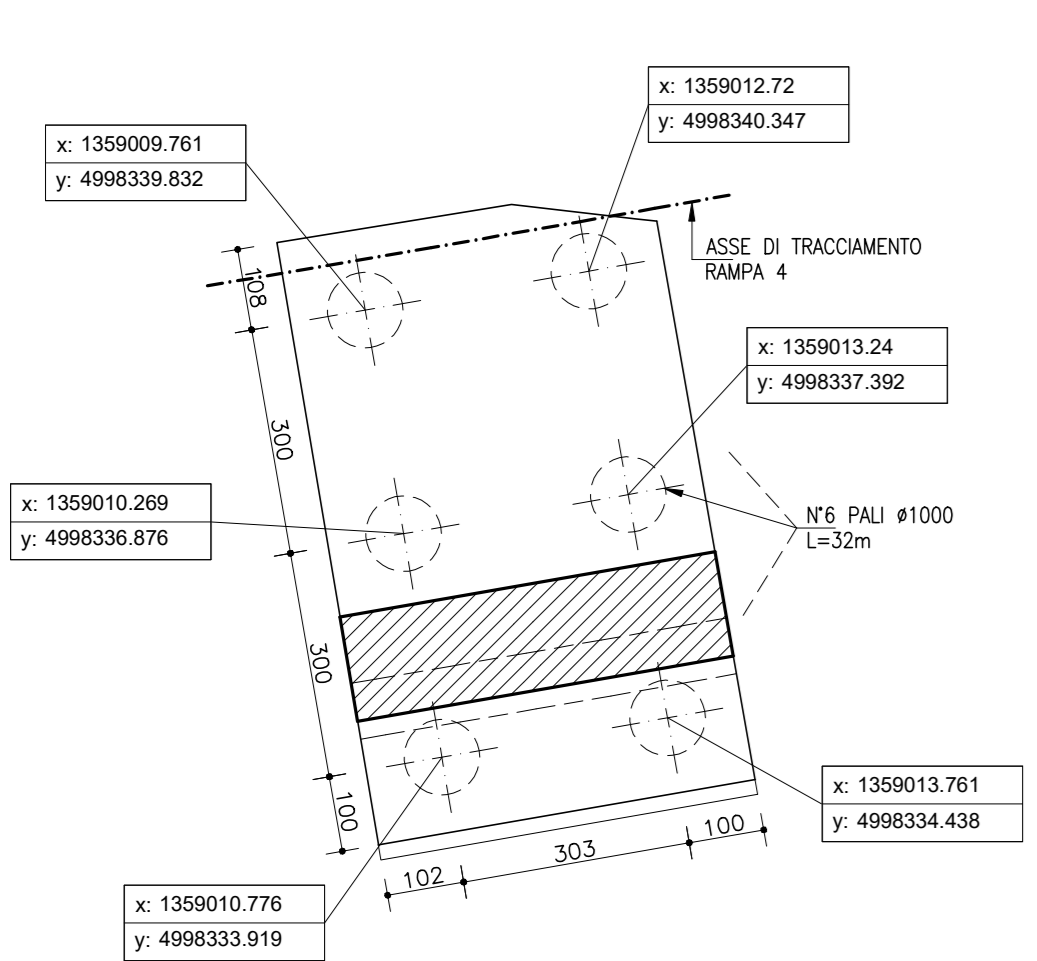
**MURO 4**  
PIANTA PALI DI FONDAZIONE  
Scala 1:100



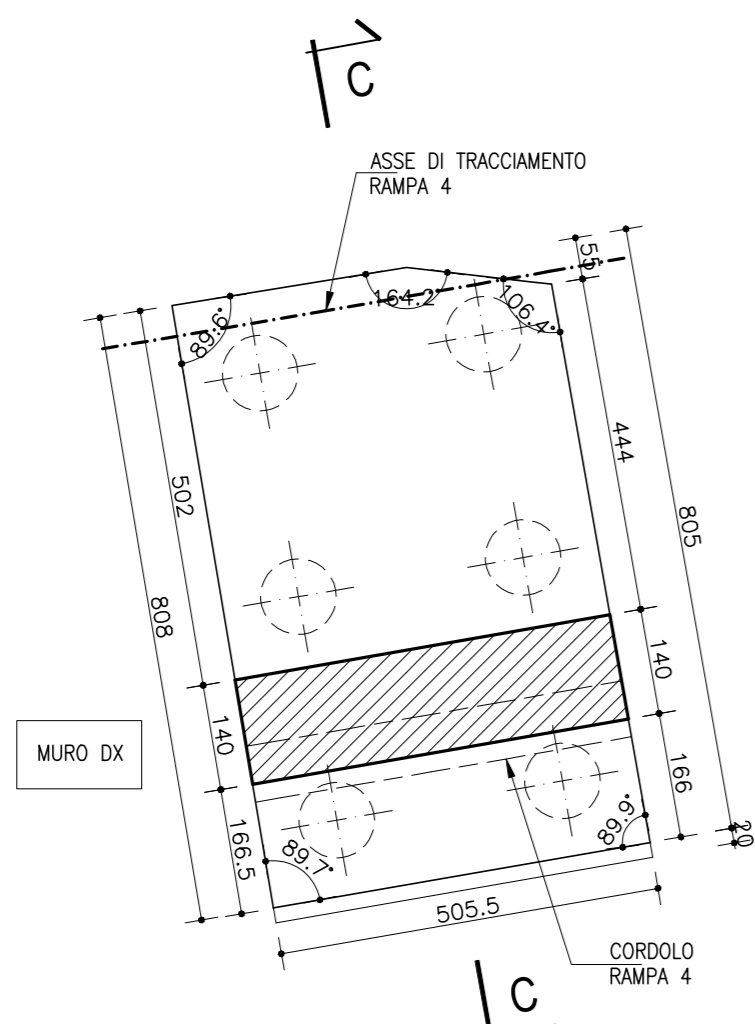
**SEZIONE H-H**  
Scala 1:100



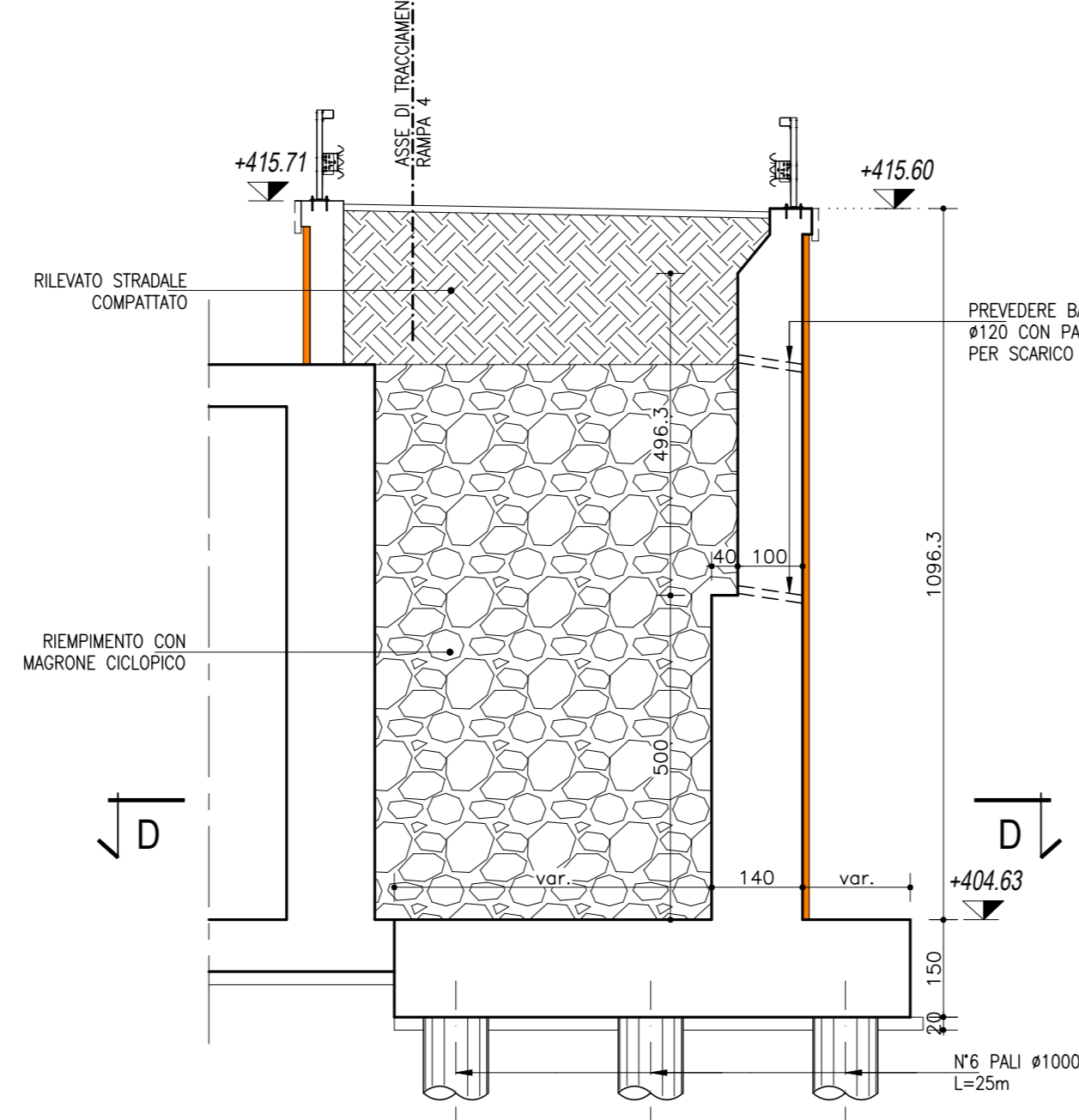
**MURO 2**  
PIANTA PALI DI FONDAZIONE  
Scala 1:100



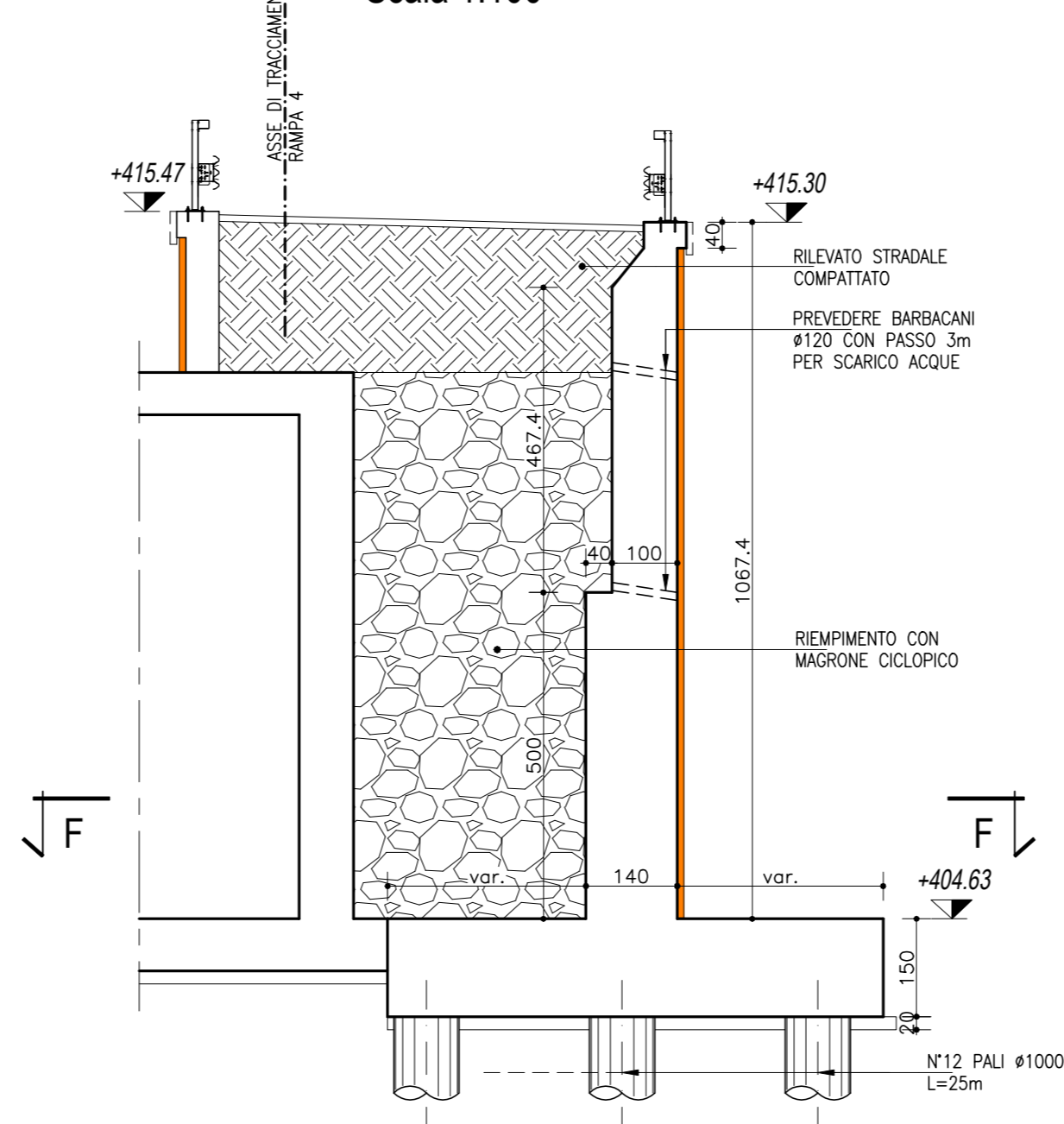
**SEZIONE D-D**  
Scala 1:100



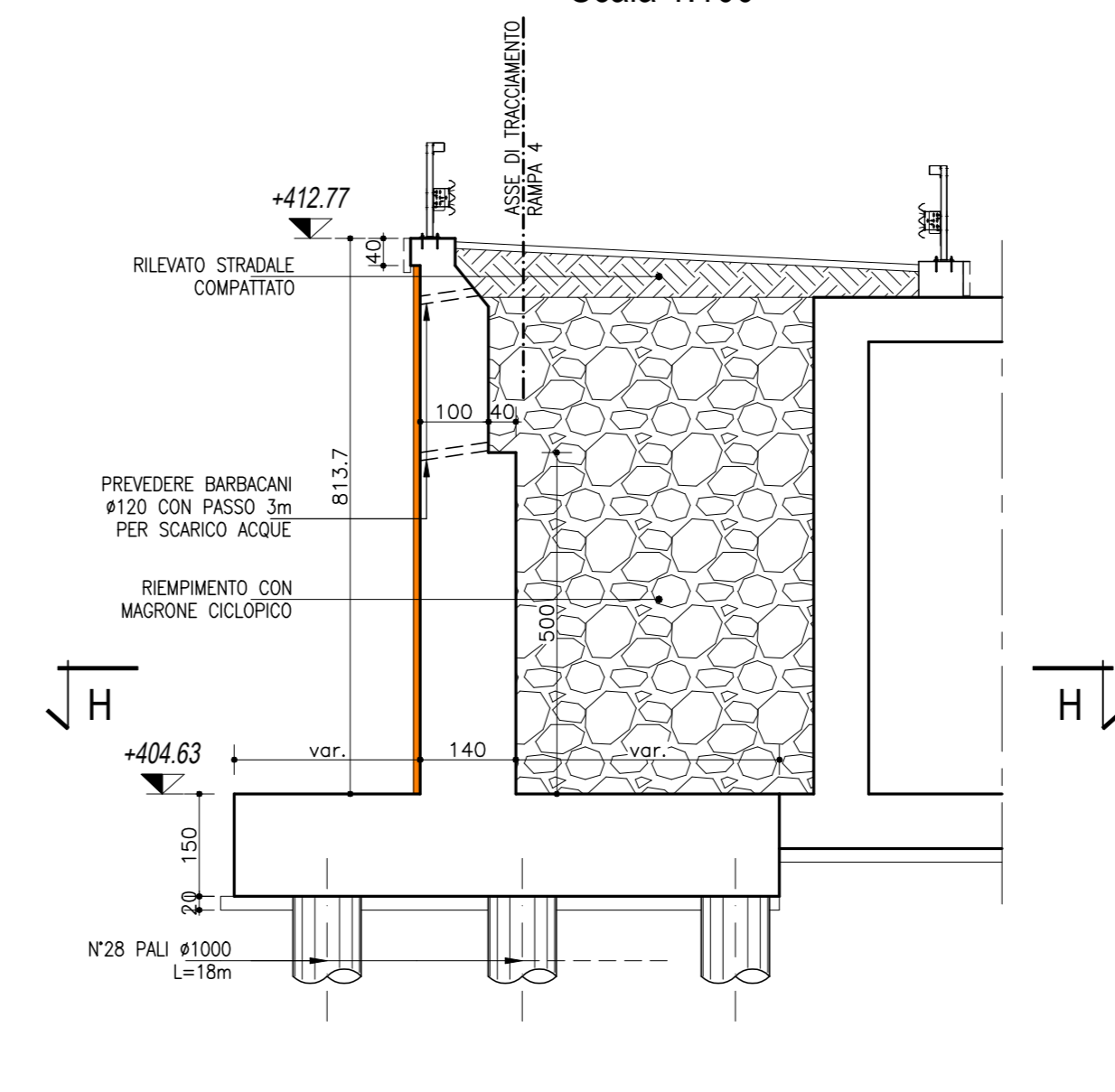
**SEZIONE C-C**  
Scala 1:100



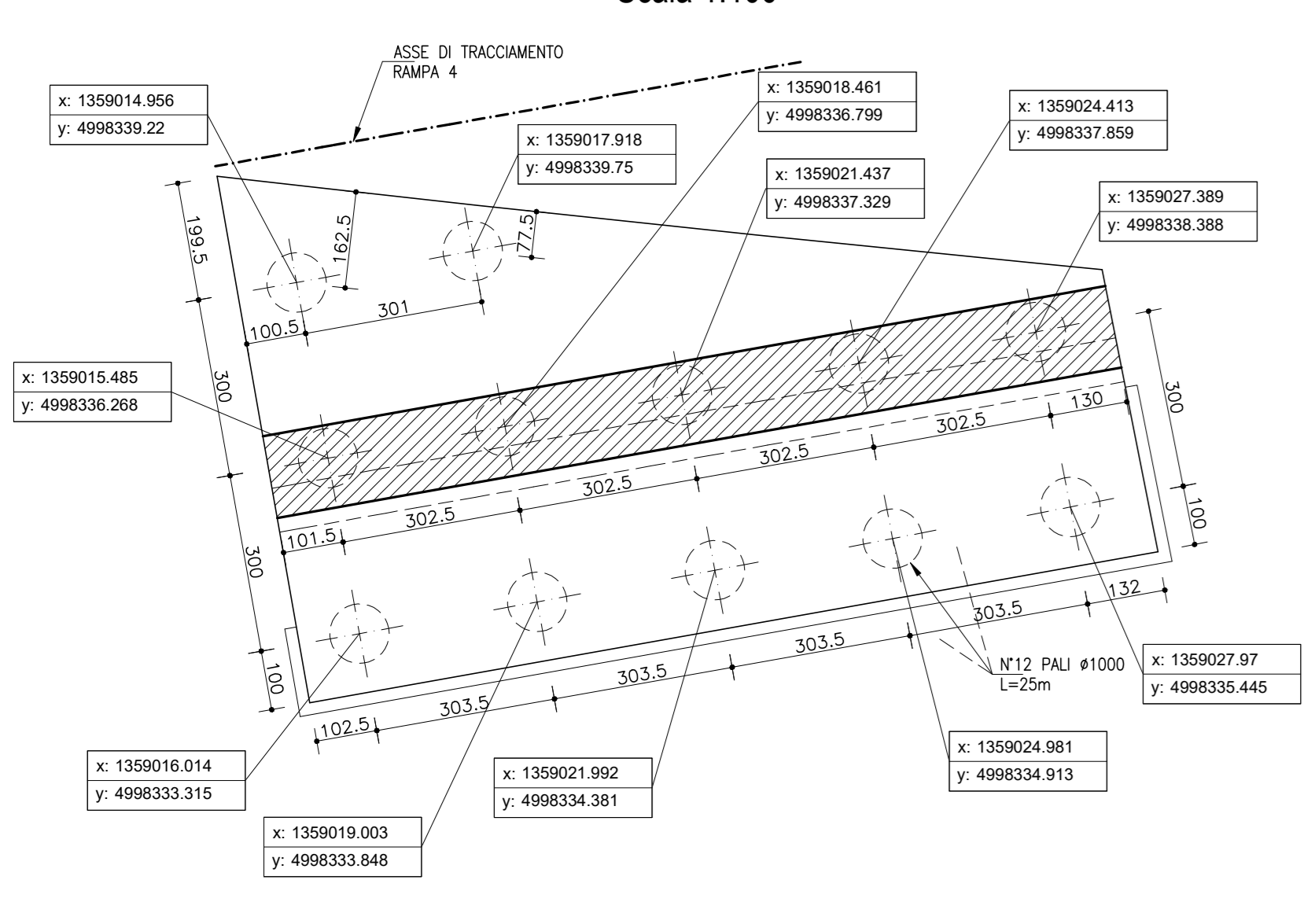
**SEZIONE E-E**  
Scala 1:100



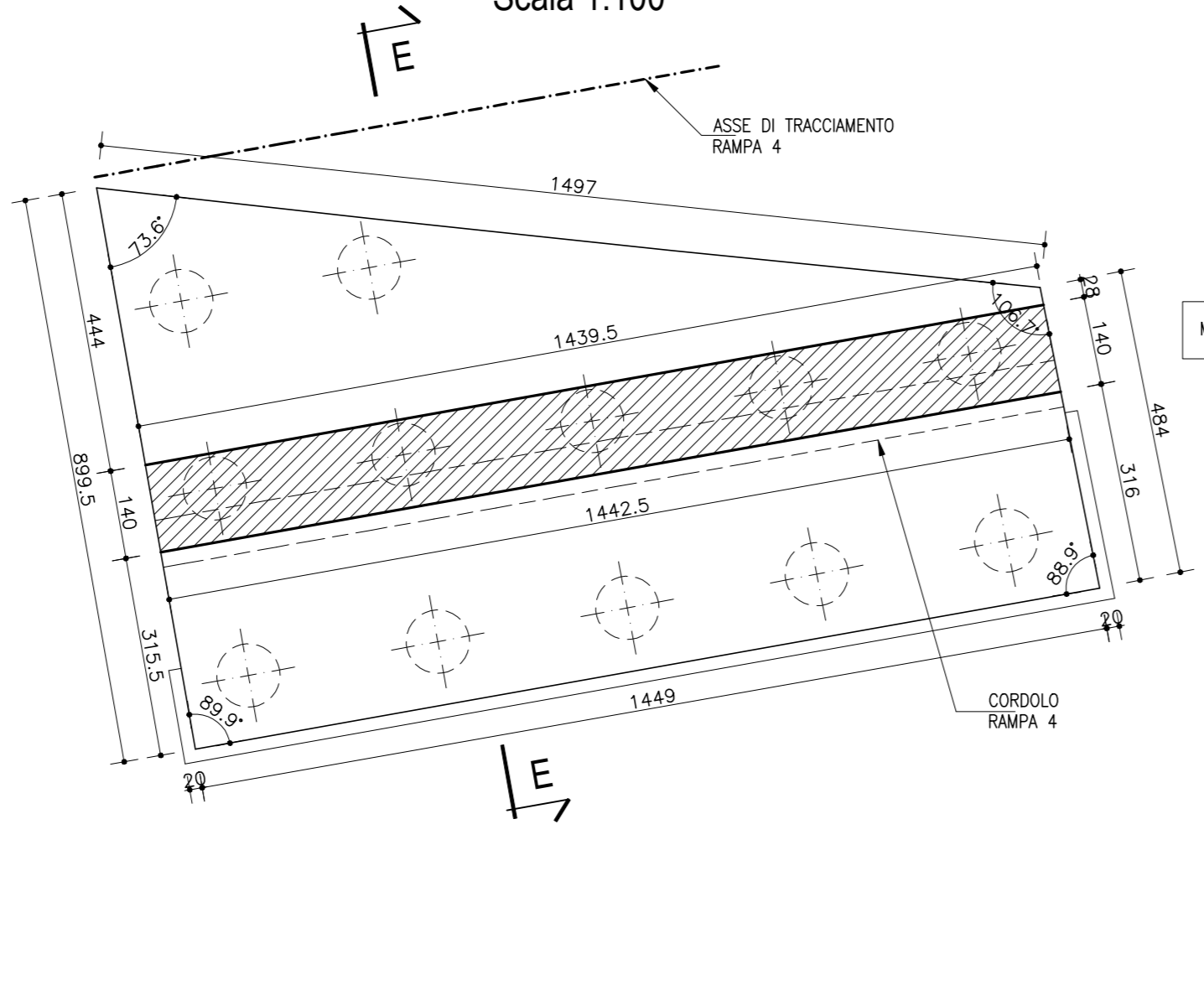
**SEZIONE G-G**  
Scala 1:100



**MURO 3**  
PIANTA PALI DI FONDAZIONE  
Scala 1:100



**SEZIONE F-F**  
Scala 1:100



**MATERIALI**

**CALCESTRUZZO: PALI**  
 NORMA DI RIFERIMENTO: EN 206-1; UNI 11104  
 CLASSE DI RESISTENZA: C28/35  
 CLASSE DI CONTENUTO IN CLORURI: XC2  
 DIMENSIONE NOMINALE MASSIMA DEGLI AGGREGATI: D<sub>max</sub> = 32mm  
 CLASSE DI CONSISTENZA: S4  
 COPRIFERRO (mm): 60



**CALCESTRUZZO: MURI DI RACCORDO**  
 NORMA DI RIFERIMENTO: EN 206-1; UNI 11104  
 CLASSE DI RESISTENZA: C32/40  
 CLASSE DI CONTENUTO IN CLORURI: XC4 + XF1  
 DIMENSIONE NOMINALE MASSIMA DEGLI AGGREGATI: D<sub>max</sub> = 22mm  
 CLASSE DI CONSISTENZA: S4  
 COPRIFERRO (mm): 40

**CALCESTRUZZO: SCATOLARE**  
 NORMA DI RIFERIMENTO: EN 206-1; UNI 11104  
 CLASSE DI RESISTENZA: C32/40  
 CLASSE DI CONTENUTO IN CLORURI: XC4 + XF1  
 DIMENSIONE NOMINALE MASSIMA DEGLI AGGREGATI: D<sub>max</sub> = 22mm  
 CLASSE DI CONSISTENZA: S4  
 COPRIFERRO (mm): 40

**CALCESTRUZZO: MAGRONE**  
 CLASSE DI RESISTENZA: C12/15

**ACCIAIO**  
 ACCIAIO ORDINARIO: B450C

**NOTA**  
 - Tutti i pali saranno attrezzati con 3 tubi verticali per l'esecuzione di prove cross-hole per la valutazione dell'integrità del palo

**NUOVA LINEA TORINO LIONE - NOUVELLE LIGNE LYON TURIN**  
 PARTE COMUNE ITALO-FRANCESE - PARTIE COMMUNE FRANCO-ITALIENNE

**LOTTO COSTRUTTIVO 1 / LOT DE CONSTRUCTION 1**  
**CANTIERE OPERATIVO 02C / CHANTIER DE CONSTRUCTION 02C**  
**RILOCALIZZAZIONE DELL'AUTOPORTO DI SUSA**  
**DEPLACEMENT DE L'AUTOPORTO DE SUSE**  
 PROGETTO ESECUTIVO - ETUDES D'EXECUTION  
 CUP C11J05000030001 - CIG 682325367F

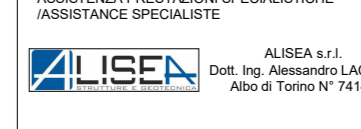
**OPERE D'ARTE MAGGIORI**  
**SCATOLARE**  
**CARPENTERIA MURI DI RACCORDO**

Indice	Data / Data	Modificazioni / Modifica	Disegnato per / Consegna da	Verificato per / Controlato da	Autore del / Autorizzato da
D	15/09/2021	Prima emissione Presentazione all'Ufficio	ALACALVA (ALACALVA)	L. BARBERIS (BARBERIS ENG.)	C. GIOVANNETTI (GIOVANNETTI ENG.)
A	15/01/2022	Recupero a richiesta validazione RNA Check	ALACALVA (ALACALVA)	L. BARBERIS (BARBERIS ENG.)	C. GIOVANNETTI (GIOVANNETTI ENG.)

**1 0 2 C C 1 6 1 6 7 N V A 0 W 4**

**E G C P L 0 2 5 2 A**

ASSISTENZA PROGETTAZIONE SPECIALISTICA ASSISTENZA SPECIALISTICA



 ALACALVA s.p.a.  
 Via S. Andrea 10/A  
 10121 TORINO (TO) ITALIA

SITAF s.p.a.  
 Via S. Andrea 10/A  
 10121 TORINO (TO) ITALIA

L. BARBERIS  
 INGEGNERE

C. GIOVANNETTI  
 INGEGNERE

SCALA / ECHELLE: 1:200, 1:100


 L. BARBERIS  
 INGEGNERE

L. BARBERIS  
 INGEGNERE

C. GIOVANNETTI  
 INGEGNERE

