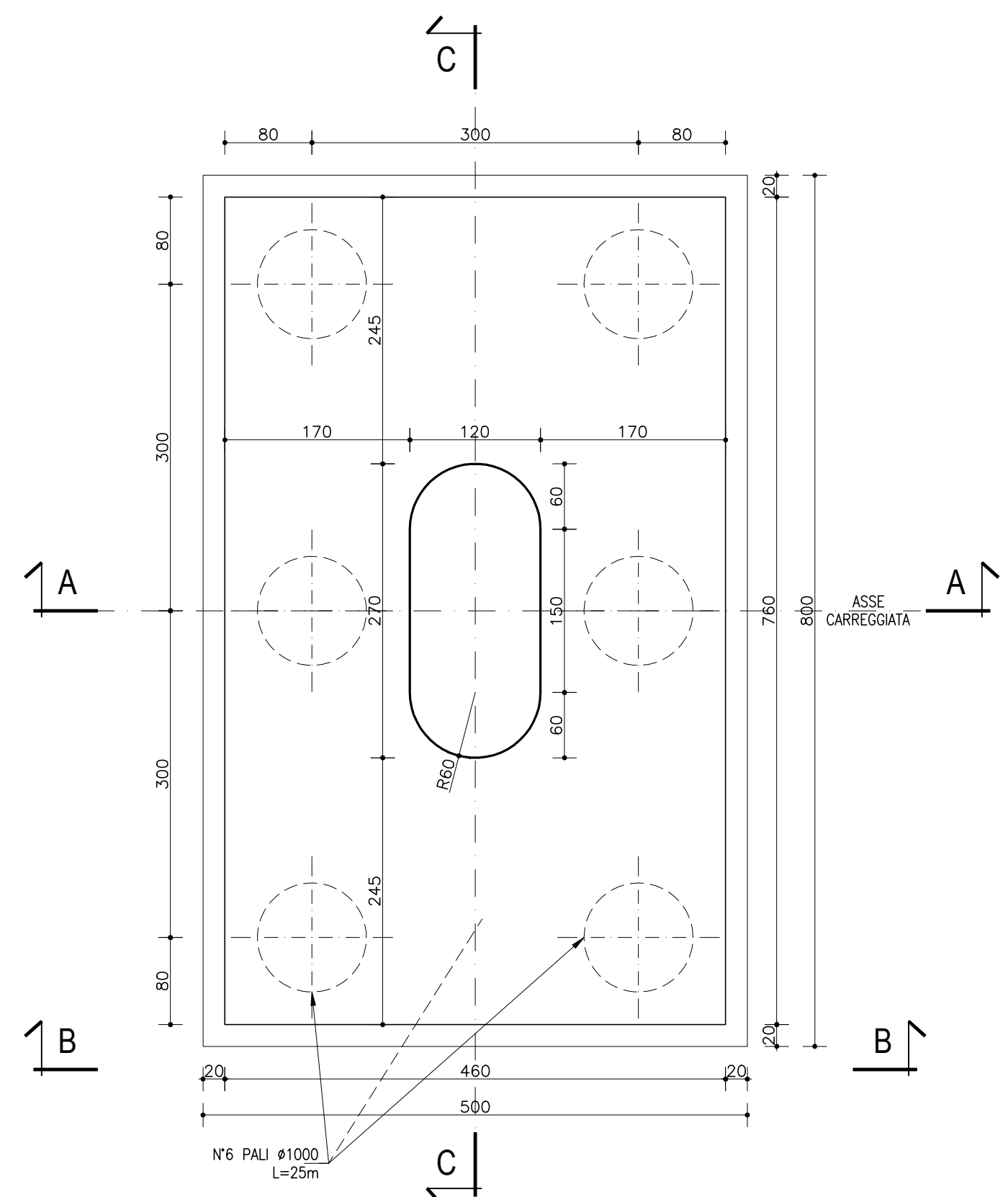
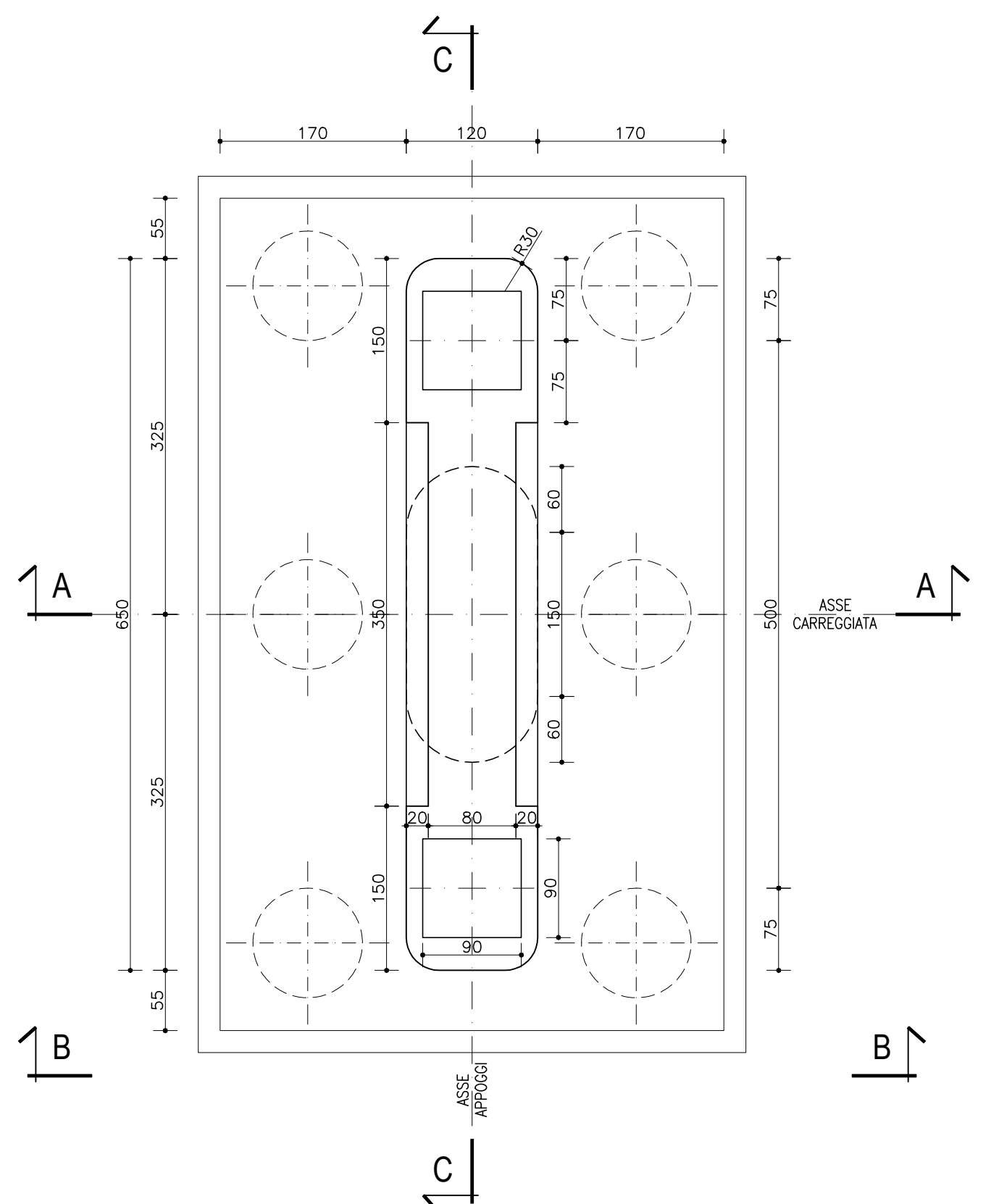


SEZIONE D-D  
Scala 1:50



SEZIONE E-E  
Scala 1:50



	Q.p.	Q.p.a.	Q.e.f.	Q.i.f.	A [cm]	H [cm]
S3	+410.43	+406.90	+403.40	+401.40	242.9	350
P7	+413.11	+409.70	+403.50	+402.00	222.2	620
P8	+415.27	+411.92	+403.82	+402.32	164.3	810
P9	+416.69	+413.32	+404.17	+402.67	174.3	915
P10	+417.40	+414.02	+404.02	+402.52	170.1	1000
P11	+417.14	+413.77	+403.77	+402.23	174.6	1000
S4	+416.13	+412.82	+404.62	+402.62	209.9	820

**NOTE**

- Tutti i pali saranno attrezzati con 3 tubi verticali per l'esecuzione di prove cross-hole per la valutazione dell'integrità del palo
- Per le superfici in elevazione in cls si prevede trattamento con vernice protettiva trasparente tipo Mapei Elastocolor o equivalente
- (\*) L'altezza dei baggioli dovrà essere definita in funzione dei costruttivi degli isolatori adottati

MATERIALI PILA

CALCESTRUZZO: PALI

NORMA DI RIFERIMENTO: EN 206-1; UNI 11104  
 CLASSE DI RESISTENZA: C28/35  
 CLASSE DI ESPOSIZIONE: XC2  
 CLASSE DI CONTENUTO IN CLORURI: 0.4  
 DIMENSIONE NOMINALE MASSIMA DEGLI AGGREGATI: D<sub>max</sub> = 32mm  
 CLASSE DI CONSISTENZA: S4  
 COPRIFERRO (mm): 60

CALCESTRUZZO: FONDAZIONE

NORMA DI RIFERIMENTO: EN 206-1; UNI 11104  
 CLASSE DI RESISTENZA: C28/35  
 CLASSE DI ESPOSIZIONE: XC2  
 CLASSE DI CONTENUTO IN CLORURI: 0.4  
 DIMENSIONE NOMINALE MASSIMA DEGLI AGGREGATI: D<sub>max</sub> = 25mm  
 CLASSE DI CONSISTENZA: S4  
 COPRIFERRO (mm): 40

CALCESTRUZZO: ELEVAZIONE

NORMA DI RIFERIMENTO: EN 206-1; UNI 11104  
 CLASSE DI RESISTENZA: C32/40  
 CLASSE DI ESPOSIZIONE: XC4 + XF1  
 CLASSE DI CONTENUTO IN CLORURI: 0.4  
 DIMENSIONE NOMINALE MASSIMA DEGLI AGGREGATI: D<sub>max</sub> = 22mm  
 CLASSE DI CONSISTENZA: S4  
 COPRIFERRO (mm): 40

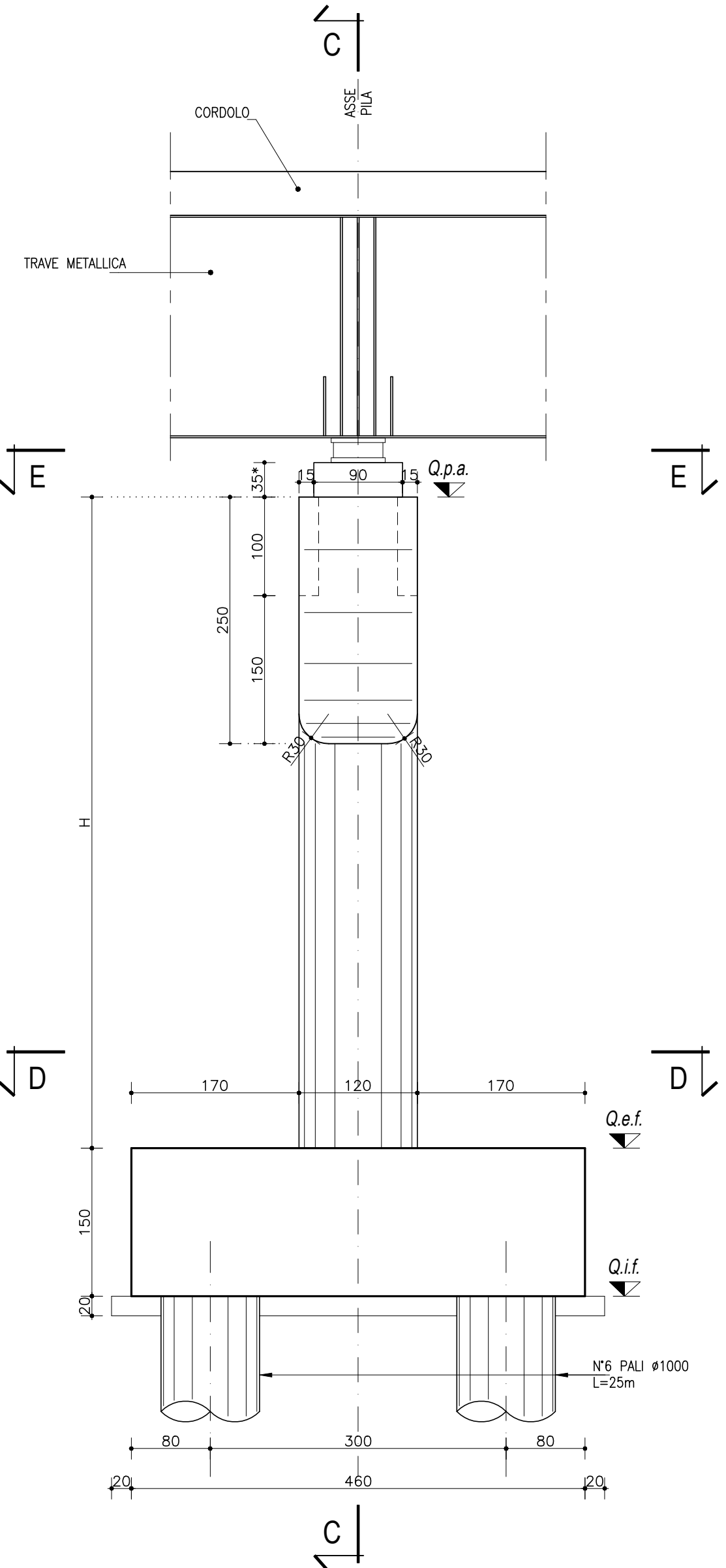
CALCESTRUZZO: BAGGIOLI

NORMA DI RIFERIMENTO: EN 206-1; UNI 11104  
 CLASSE DI RESISTENZA: C35/45  
 CLASSE DI ESPOSIZIONE: XC4 + XD1 + XF4  
 CLASSE DI CONTENUTO IN CLORURI: 0.4  
 DIMENSIONE NOMINALE MASSIMA DEGLI AGGREGATI: D<sub>max</sub> = 22mm  
 CLASSE DI CONSISTENZA: S4  
 COPRIFERRO (mm): 45

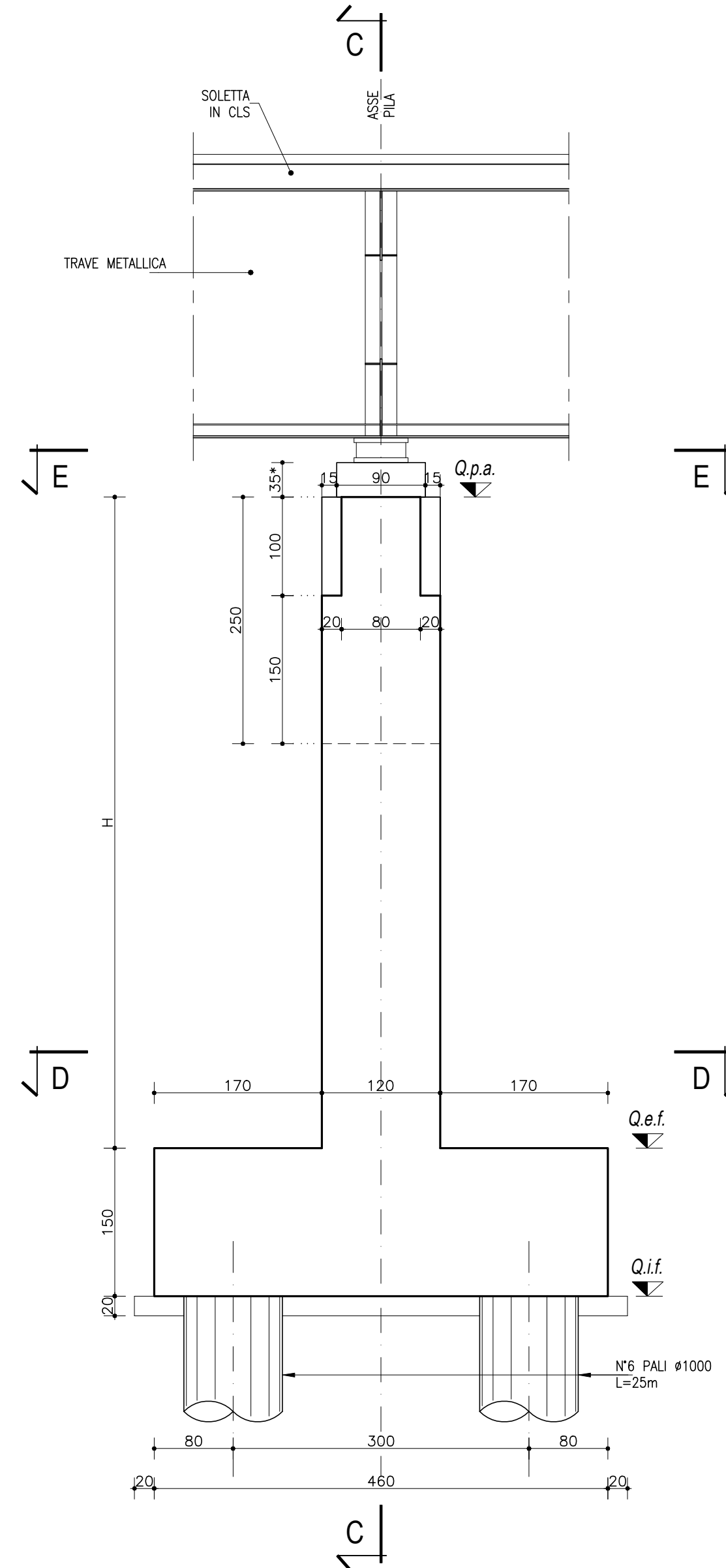
CALCESTRUZZO: MAGRONE

CLASSE DI RESISTENZA: C12/15  
 ACCIAIO ORDINARIO: B450C

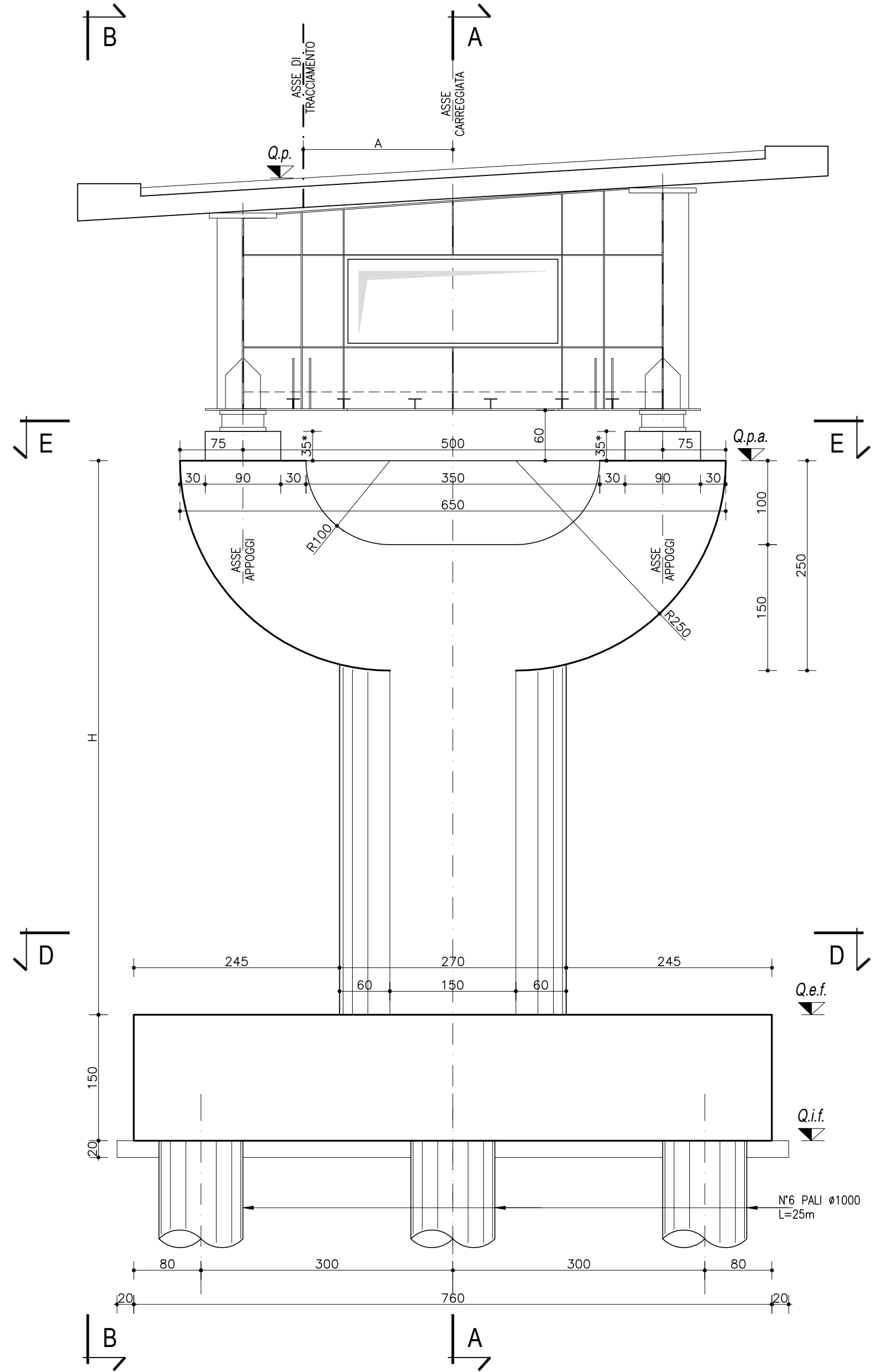
SEZIONE B-B  
Scala 1:50



SEZIONE A-A  
Scala 1:50



SEZIONE C-C  
Scala 1:50






**NUOVA LINEA TORINO LIONE - NOUVELLE LIGNE LYON TURIN**  
**PARTE COMUNE ITALO-FRANCESE - PARTIE COMMUNE FRANCO-ITALIENNE**

**LOTTO COSTRUTTIVO 1 / LOT DE CONSTRUCTION 1**  
**CANTIERE OPERATIVO 02C / CHANTIER DE CONSTRUCTION 02C**  
**RILOCALIZZAZIONE DELL'AUTOPORTO DI SUSA**  
**DEPLACEMENT DE L'AUTOPORTO DE SUSE**  
**PROGETTO ESECUTIVO - ETUDES D'EXECUTION**  
**CUP C11J05000030001 - CIG 682325367F**

**OPERE D'ARTE MAGGIORI**  
**SOVRAPPASSO RAMPA DI INGRESSO (RAMPA 4)**  
**PILE - CARPENTERIA**

Indice	Data / Data	Modificazioni / Modifiche	Elaborato per / Concepito da	Verificato per / Controllato da	Autorizzato per / Autorizzato da
D	15/09/2021	Prima emissione Première diffusion	A.LACAVA (ALISEA)	L.BARBERIS (MUSINET ENG.)	C.GIOVANNETTI (MUSINET ENG.)
A	15/01/2022	Recupero istruttoria validazione RNA Check	A.LACAVA (ALISEA)	L.BARBERIS (MUSINET ENG.)	C.GIOVANNETTI (MUSINET ENG.)

1 0 2 C C 1 6 1 6 7 N V A 0 W 5

Lot. Cod. Cantiere operativo  
Numero di cantiere

E G C P L 0 2 3 1 A

Fase  
Tipo Documento  
Tipo di Documento

SCALA / ECHELLE

1:50


ASSISTENZA PRESTAZIONI SPECIALISTICHE  
ASSISTANCE SPECIALISTE

ALISEA s.r.l.  
Dott. Ing. Alessandro LACAVA  
Albo di Torino N° 7414L

L'APPALTATORE/ENTREPRENEUR

IL DIRETTORE DEI LAVORI/LE MAÎTRE D'ŒUVRE





COD. FILE: \BCC\_C1616F\_NVA0