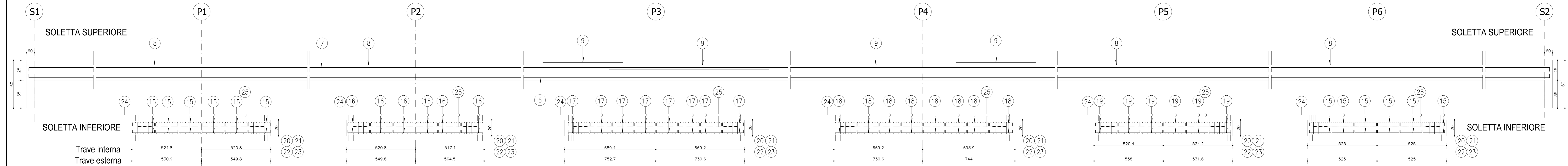
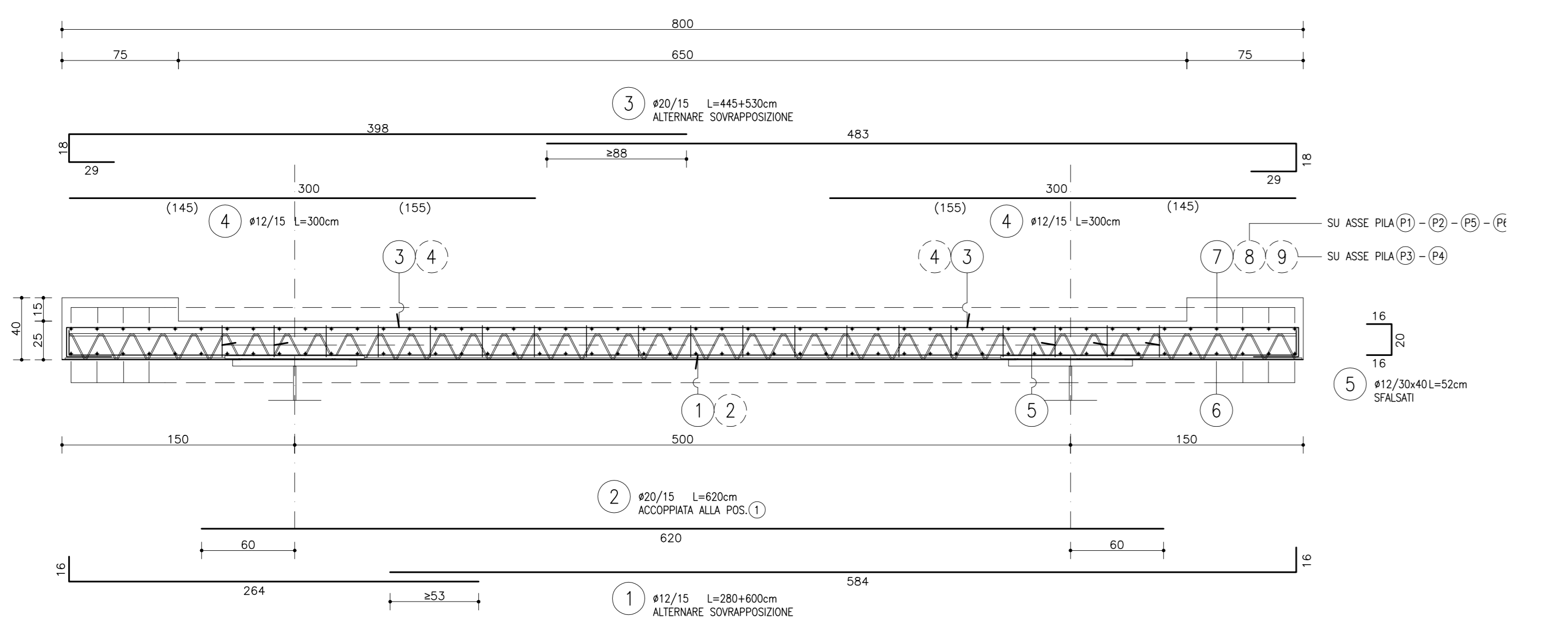


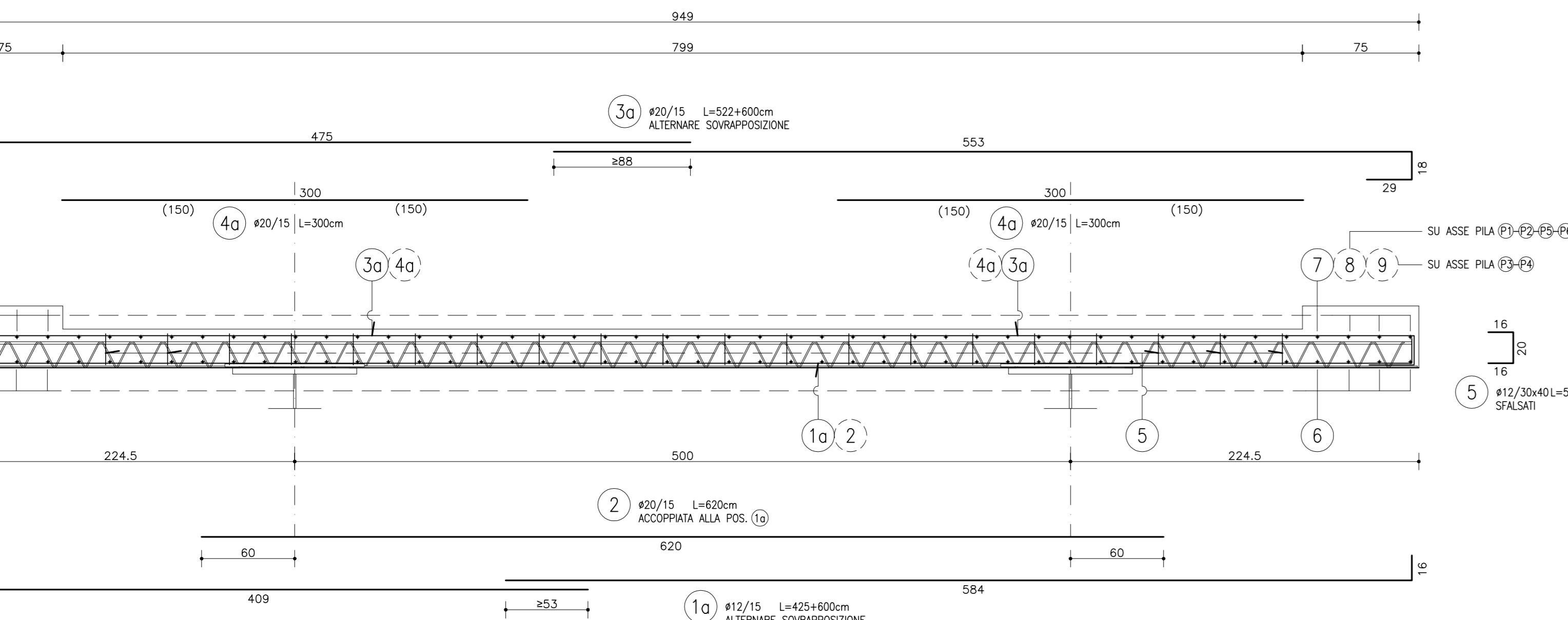
DISPOSIZIONE ARMATURA LONGITUDINALE  
Scala 1:100



ARMATURA SOLETTA SUPERIORE  
SEZIONE ZONA CORRENTE L=800cm  
Scala 1:25



ARMATURA SOLETTA SUPERIORE  
SEZIONE ZONA CORRENTE L=949cm  
Scala 1:25



ARMATURA SOLETTA SUPERIORE  
SEZIONE ZONA CORRENTE L=850cm  
Scala 1:25

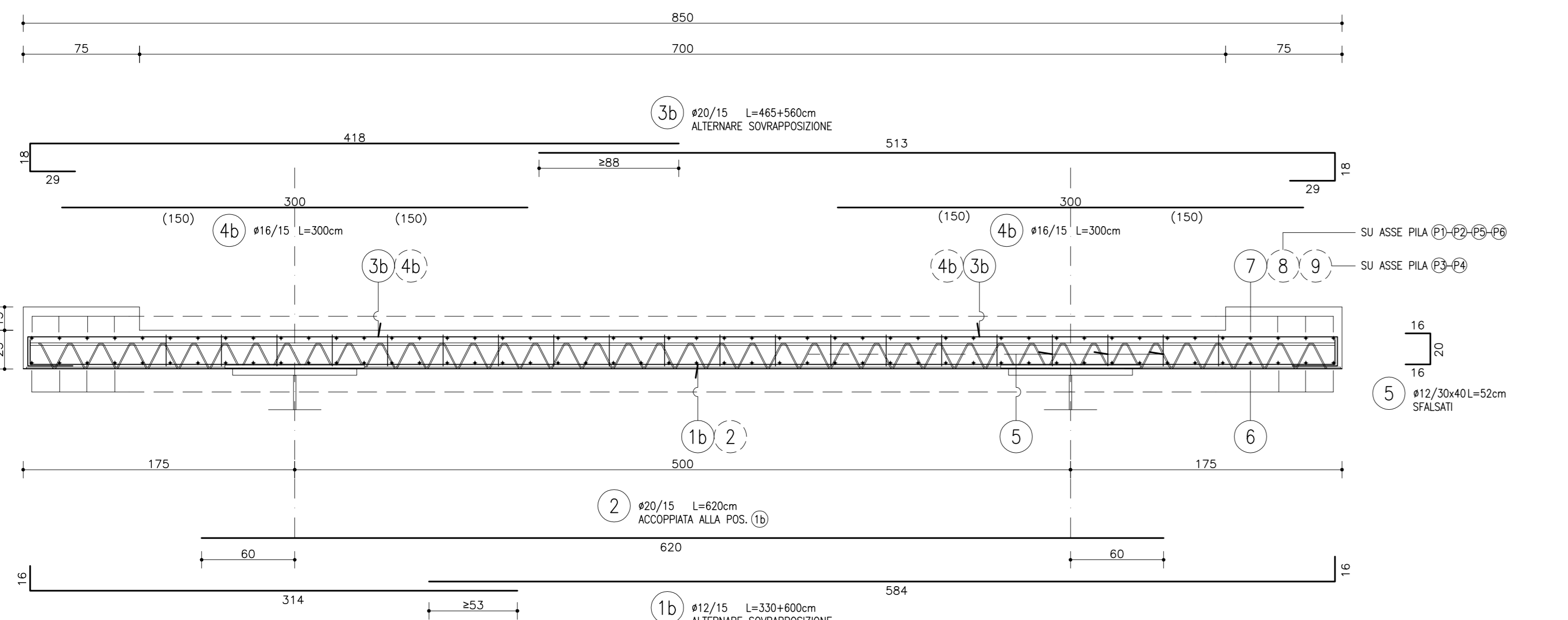


TABELLA FERRI SOLETTA SUPERIORE

POS.	Ø (mm)	FORMA	LUNG. (cm)	N.	PESO (kg)
1	12/15	[Diagram]	280	556	4343.9
1a	12/15	[Diagram]	425	1006	9154.7
1b	12/15	[Diagram]	330	416	3434.8
2	20/15	[Diagram]	620	1978	30243.9
3	20/15	[Diagram]	445	556	13369.0
3a	20/15	[Diagram]	522	1006	27836.2
3b	20/15	[Diagram]	465	416	10515.7
4	12/15	[Diagram]	300	556	2961.7
4a	20/15	[Diagram]	300	1006	14885.7
4b	16/15	[Diagram]	300	416	3939.5
5	12/20	[Diagram]	52	18900	9140.9
6	12/20	[Diagram]	1200	48	13295.9
7	16/20	[Diagram]	1200	48	3636.5
8	16/20	[Diagram]	600	48	2727.4
9	16/20	[Diagram]	278	48	421.2
10	16/20	[Diagram]	400	3	47.9
11	12/20	[Diagram]	210	48	318.2
12	12/20	[Diagram]	174	48	148.3
13	14/20	[Diagram]	400	9	200.1
14	14/20	[Diagram]	520	2	200.1
PESO TOTALE Kg					164173.1

NOTA: LE ARMATURE DOVRANNO ESSERE ADATTATE IN FUNZIONE DELL'EFFETTIVA GEOMETRIA DEL GIUNTO FORNITO.

TABELLA FERRI SOLETTA INFERIORE

POS.	Ø (mm)	FORMA	LUNG. (cm)	N.	PESO (kg)
15	10/15	[Diagram]	181	3246	857.0
16	10/15	[Diagram]	179	3246	435.6
17	10/15	[Diagram]	174	3246	571.4
18	10/15	[Diagram]	173	3246	569.8
19	10/15	[Diagram]	179	3246	428.5
20	10/15	[Diagram]	64	348	395.5
21	12/20	[Diagram]	348	2	352.2
22	12/20	[Diagram]	82	348	506.7
23	12/20	[Diagram]	87	348	268.8
24	12/20	[Diagram]	510	348	1575.7
25	8/20	[Diagram]	35	1640	226.5
PESO TOTALE Kg					6187.7

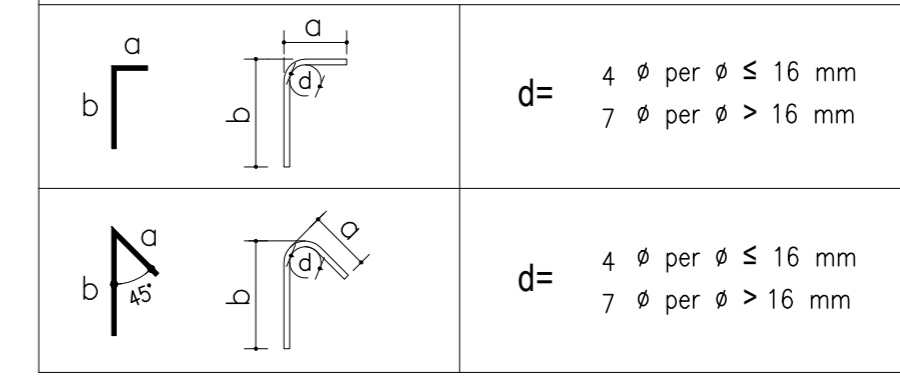
TABELLA FERRI CORDOLO INTERNO CURVA

POS.	Ø (mm)	FORMA	LUNG. (cm)	N.	PESO (kg)
101	16/15	[Diagram]	219	1818	6370.1
102	16/15	[Diagram]	72	1818	2066.0
102a	12/15	[Diagram]	61	1818	1016.8
103	16/15	[Diagram]	1200	4	1894.0
PESO TOTALE Kg					11346.9

TABELLA FERRI CORDOLO ESTERNO CURVA

POS.	Ø (mm)	FORMA	LUNG. (cm)	N.	PESO (kg)
101	16/15	[Diagram]	216	1978	6837.1
102	16/15	[Diagram]	72	1978	2247.8
102a	12/15	[Diagram]	59	1978	1080.0
103	16/15	[Diagram]	1200	4	2045.5
PESO TOTALE Kg					12210.4

PIEGATURE ARMATURA



CALCESTRUZZO: SOLETTA SUPERIORE

NORMA DI RIFERIMENTO: EN 206-1; UNI 11104  
CLASSE DI RESISTENZA: C35/45  
CLASSE DI ESPOSIZIONE: XC3 + XD1 + XF3  
CLASSE DI CONTENUTO IN CLORURI: 0.4  
DIMENSIONE NOMINALE MASSIMA DEGLI AGGREGATI: D<sub>max</sub> = 22mm  
CLASSE DI CONSISTENZA: S4  
COPRIFERRI (mm): 40

CALCESTRUZZO: SOLETTA INFERIORE

NORMA DI RIFERIMENTO: EN 206-1; UNI 11104  
CLASSE DI RESISTENZA: C35/45  
CLASSE DI ESPOSIZIONE: XC3 + XD1  
CLASSE DI CONTENUTO IN CLORURI: 0.4  
DIMENSIONE NOMINALE MASSIMA DEGLI AGGREGATI: D<sub>max</sub> = 22mm  
CLASSE DI CONSISTENZA: S4  
COPRIFERRI (mm): 35

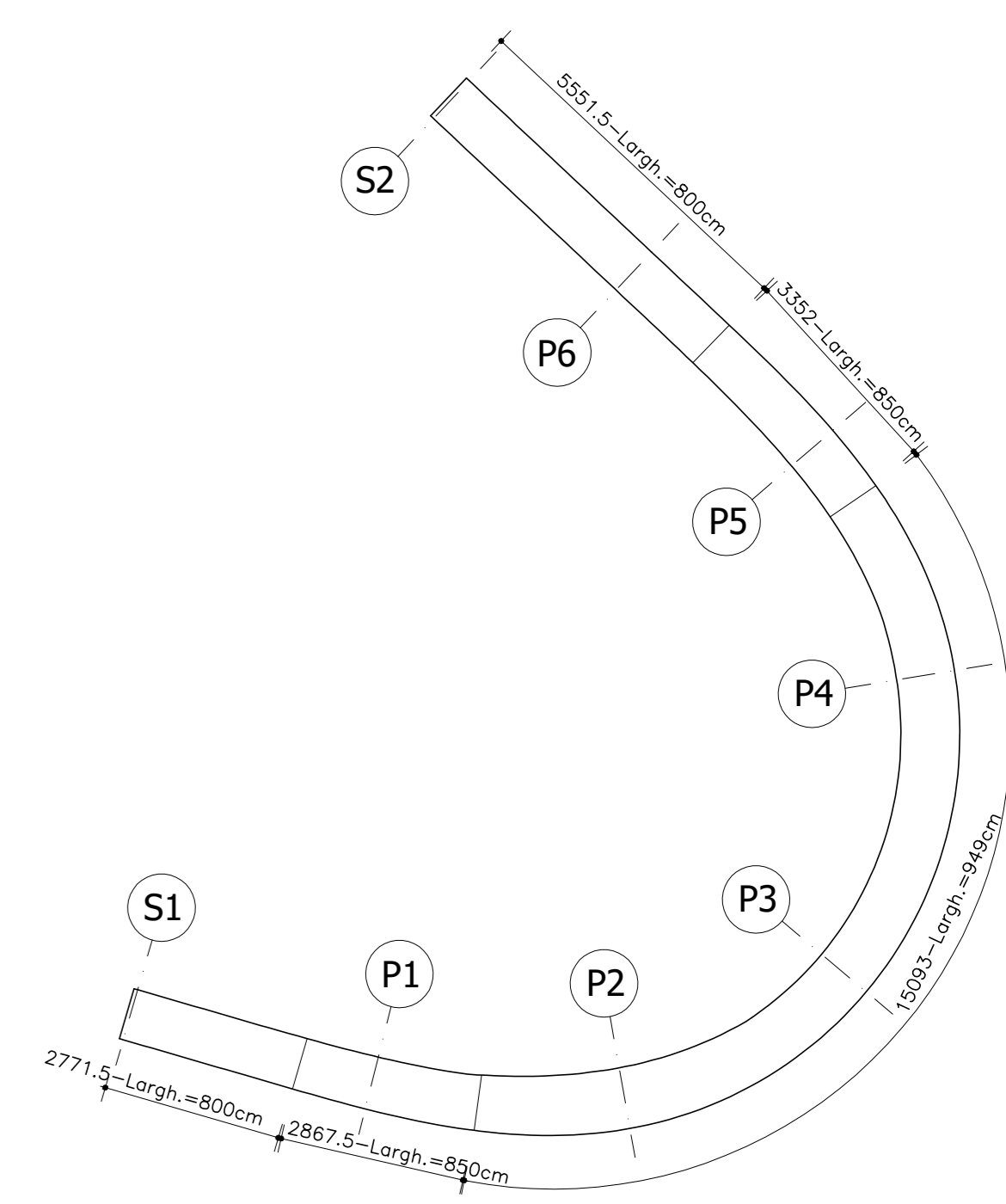
CALCESTRUZZO: CORDOLI

NORMA DI RIFERIMENTO: EN 206-1; UNI 11104  
CLASSE DI RESISTENZA: C35/45  
CLASSE DI ESPOSIZIONE: XC4 + XD3 + XF4  
CLASSE DI CONTENUTO IN CLORURI: 0.4  
DIMENSIONE NOMINALE MASSIMA DEGLI AGGREGATI: D<sub>max</sub> = 22mm  
CLASSE DI CONSISTENZA: S4  
COPRIFERRI (mm): 50

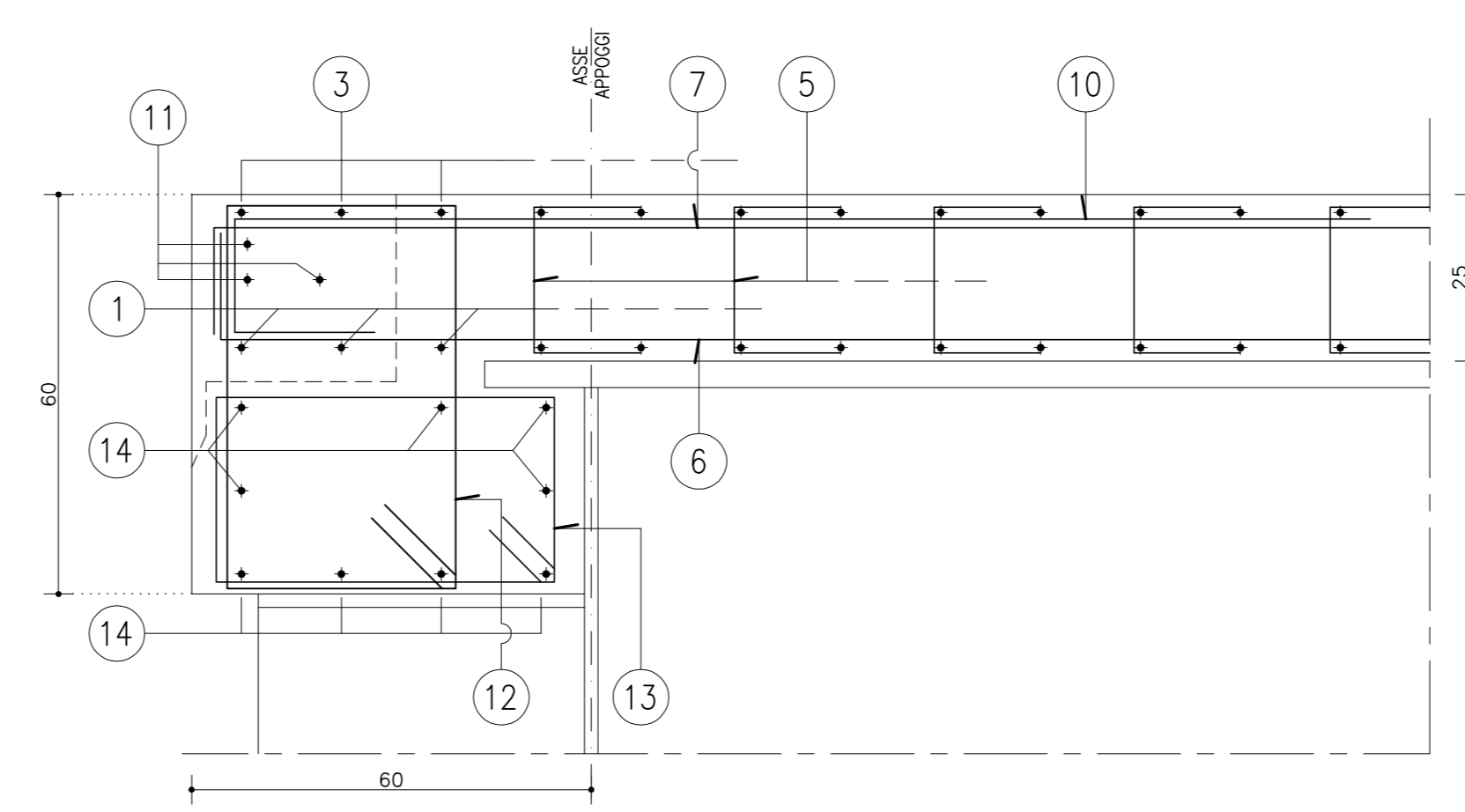
ACCIAIO

ACCIAIO ORDINARIO: B450C

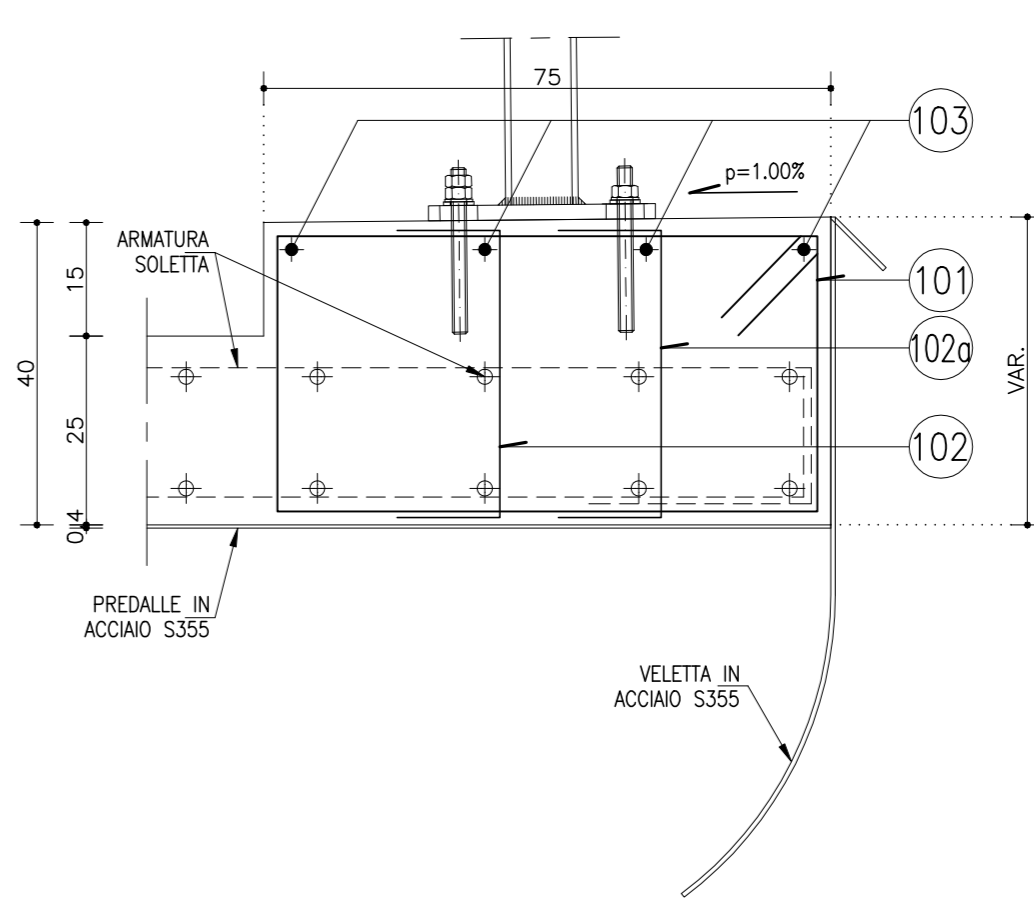
SCHEMA PLANIMETRICO  
Scala 1:1000



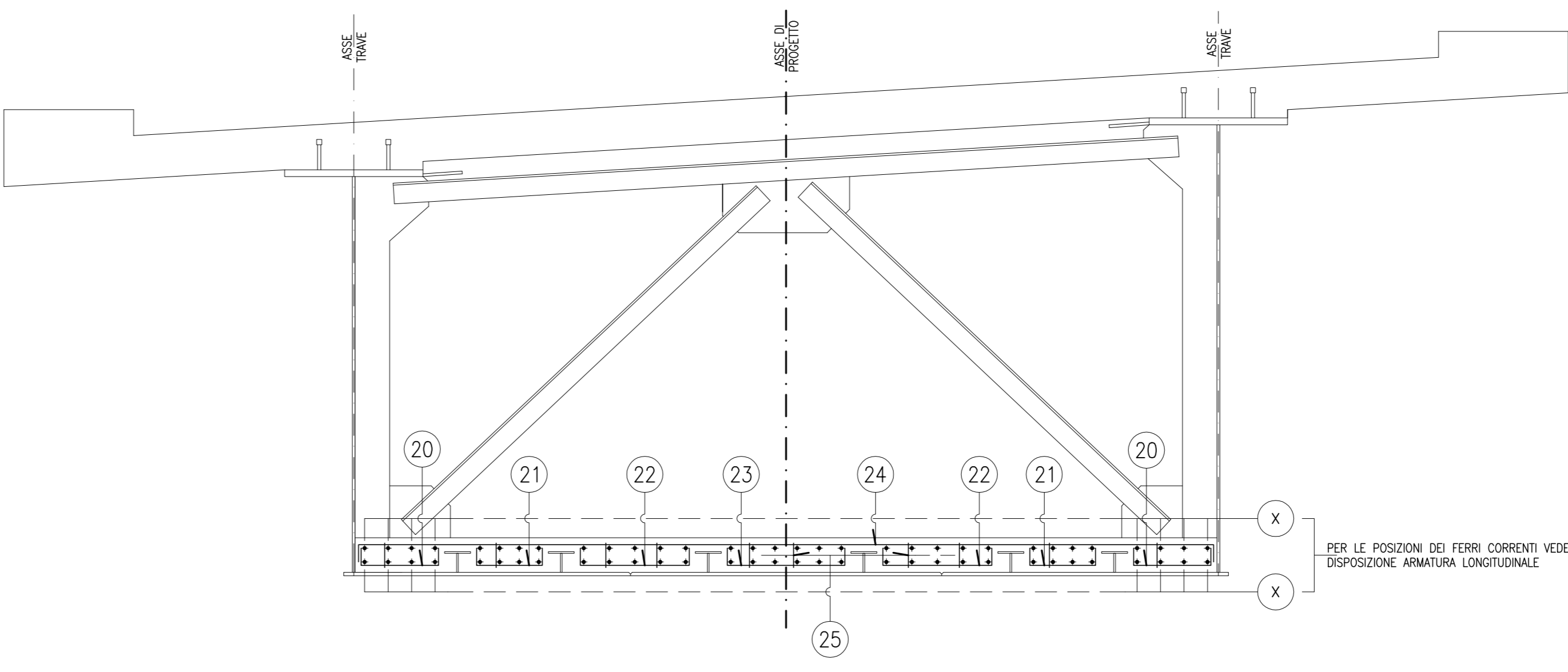
ARMATURA SBALZO SOLETTA  
Scala 1:10



ARMATURA CORDOLO  
Scala 1:10



ARMATURA SOLETTA INFERIORE  
SEZIONE TRASVERSALE  
Scala 1:25



TUNNEL EURALP LYON TURIN

NUOVA LINEA TORINO LIONE - NOUVELLE LIGNE LYON TURIN  
PARTE COMUNE ITALO-FRANCESE - PARTIE COMMUNE FRANCO-ITALIENNE

LOTTO COSTRUTTIVO 1 / LOT DE CONSTRUCTION 1  
CANTIERE OPERATIVO 02C / CHANTIER DE CONSTRUCTION 02C  
RILOCALIZZAZIONE DELL'AUTOPORTO DI SUSA  
DEPLACEMENT DE L'AUTOPORTO DE SUSE  
PROGETTO ESECUTIVO - ETUDES D'EXECUTION  
CUP C11J05000030001 - CIG 682325367F

OPERE D'ARTE MAGGIORI  
SOVRAPPASSO RAMPA DI USCITA (RAMPA 3)  
IMPALCATO - SOLETTA - ARMATURE

Indice	Data / Data	Modificatore / Modifica	Disegnato per / Consegna da	Verificato per / Controlato da	Autore per / Autorizzato da
D	15/09/2021	Prima emissione Primo iter di studio	ALACAVIA (ITALIA)	L. BARBERIS (INGEGNERI ENGI)	C. GIOVANNETTI (INGEGNERI ENGI)
A	15/01/2022	Recupero tabella tabellare RNA Check	ALACAVIA (ITALIA)	L. BARBERIS (INGEGNERI ENGI)	C. GIOVANNETTI (INGEGNERI ENGI)

1 0 2 C C 1 6 1 6 7 N V A 0 W 8 E G C P L 0 3 4 5 A

ASSISTENZA PRESTAZIONE SPECIALISTICA  
ASSISTENZA SPECIALE

SCALA / ECHELLE  
VARI

PROGETTISTALE DESIGNER  
Dott. Arch. Corrado GIOVANNETTI  
Arch. Ing. Roberto ALACAVIA  
Arch. Di Torino N° 7414

LAVORATORE DEL CONTRATTO  
LAVORATORE DELL'IMPRESA

IL DIRETTORE DELL'OPERA E DELLE OPERE

TUNNEL EURALP LYON TURIN

SITAF S.p.A.

EUROPEAN UNION