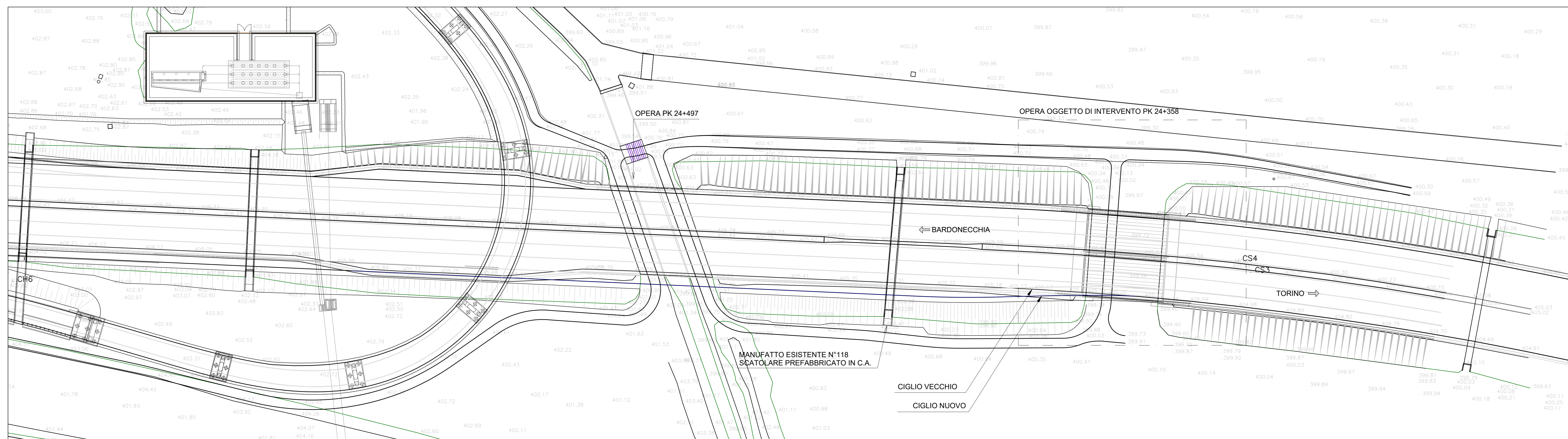


S1000 - Disegno d'insieme stato fi fatto  
1 : 500



CARATTERISTICHE DEI MATERIALI (conformi a D.M. 17.01.2018)

CALCESTRUZZO							
CAMPI DI IMPIEGO	CLASSE ESPOSIZIONE AMBIENTALE	CLASSE RESISTENZA (Rok (Mpa))	COEFFICIENTE DI PENETRAZIONE (i)	CAMPI DI IMPIEGO	CLASSE ESPOSIZIONE AMBIENTALE	CLASSE RESISTENZA (Rok (Mpa))	COEFFICIENTE DI PENETRAZIONE (i)
Magari	C12/15	12	0,00	Strada	SF4 XCA RES	C20/25	0,00
Strada per marciapiedi	C15/20	15	0,00	Strada per marciapiedi	SF2 XCA	C20/25	0,00
Fondazioni suoli	C20/25	20	0,00	Strada	SF2 XCA	C20/25	0,00
Strada suoli	C15/20	15	0,00	Strada (per marciapiedi)	SF2 XCA	C20/25	0,00
Muri a vista in opera	C15/20	15	0,00	Strada (per marciapiedi)	SF2 XCA	C20/25	0,00

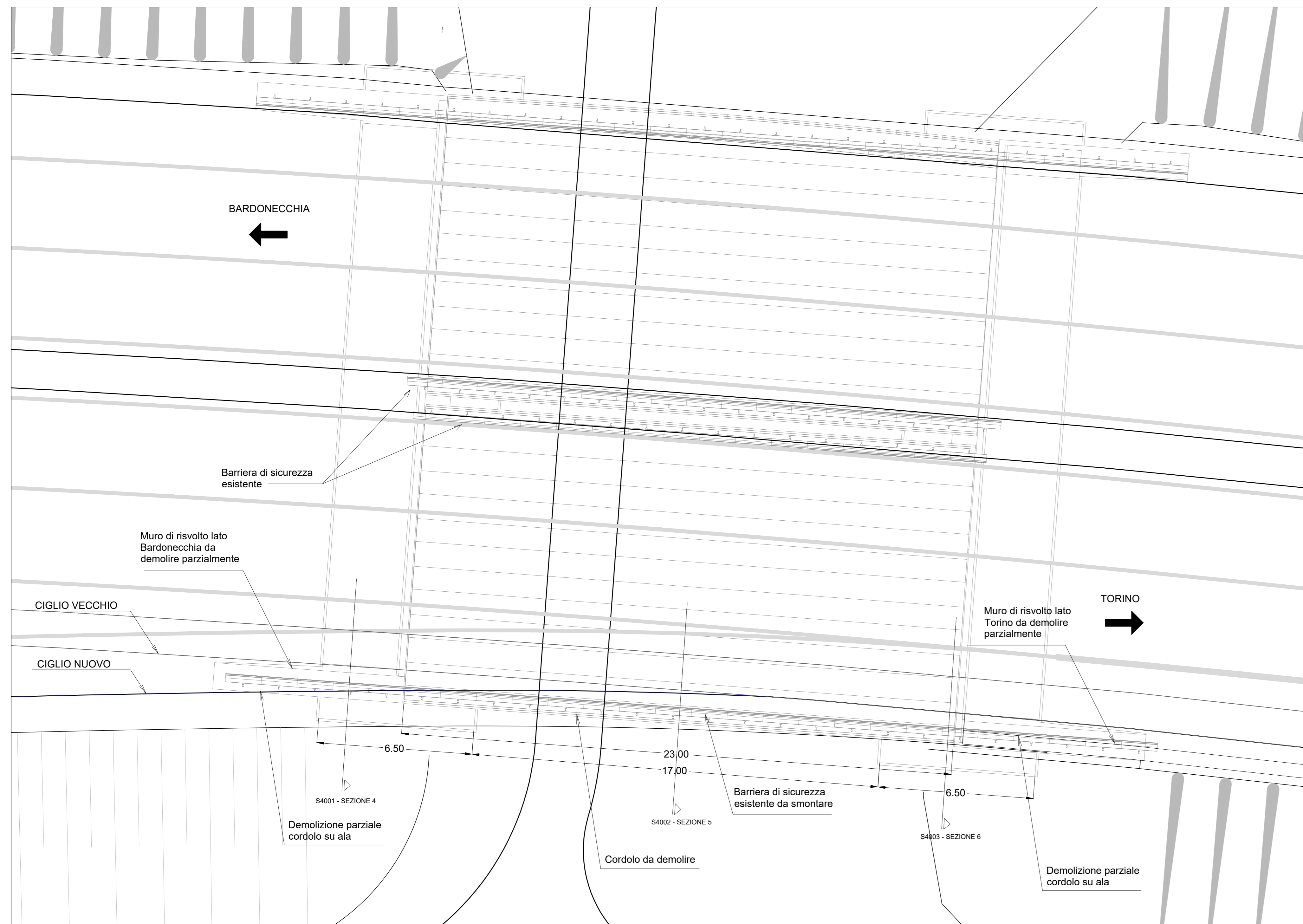
ACCIAIO PER C.A.					
TIPOLOGIA DEL PRODOTTO	Φ	ACCIAIO	f <sub>yk</sub> (N/mm <sup>2</sup> )	f <sub>tk</sub> (N/mm <sup>2</sup> )	NOTE
Travi a T	12 - 20	S235JR	235	10	
Travi a T	12 - 20	S235JR	235	10	

ACCIAIO DA CARPENTERIA METALLICA					
TIPOLOGIA DEL PRODOTTO	ACCIAIO	f <sub>yk</sub> (N/mm <sup>2</sup> )	f <sub>tk</sub> (N/mm <sup>2</sup> )	NOTE	
Acciaio per travi	S235JR	235	10		
Acciaio per travi	S235JR	235	10		

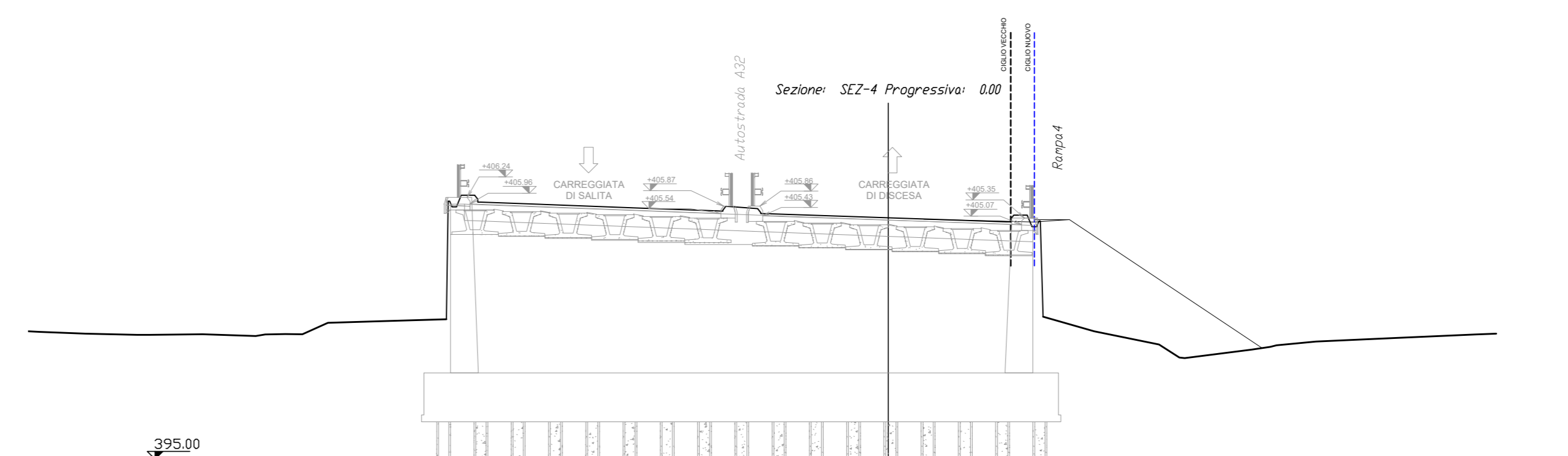
BULLONI					
TIPOLOGIA DEL PRODOTTO	ACCIAIO	f <sub>yk</sub> (N/mm <sup>2</sup> )	f <sub>tk</sub> (N/mm <sup>2</sup> )	NOTE	
Acciaio per bulloni	S235JR	235	10		
Acciaio per bulloni	S235JR	235	10		

SALDATURE					
TIPOLOGIA DEL PRODOTTO	ACCIAIO	f <sub>yk</sub> (N/mm <sup>2</sup> )	f <sub>tk</sub> (N/mm <sup>2</sup> )	NOTE	
Acciaio per saldature	S235JR	235	10		
Acciaio per saldature	S235JR	235	10		

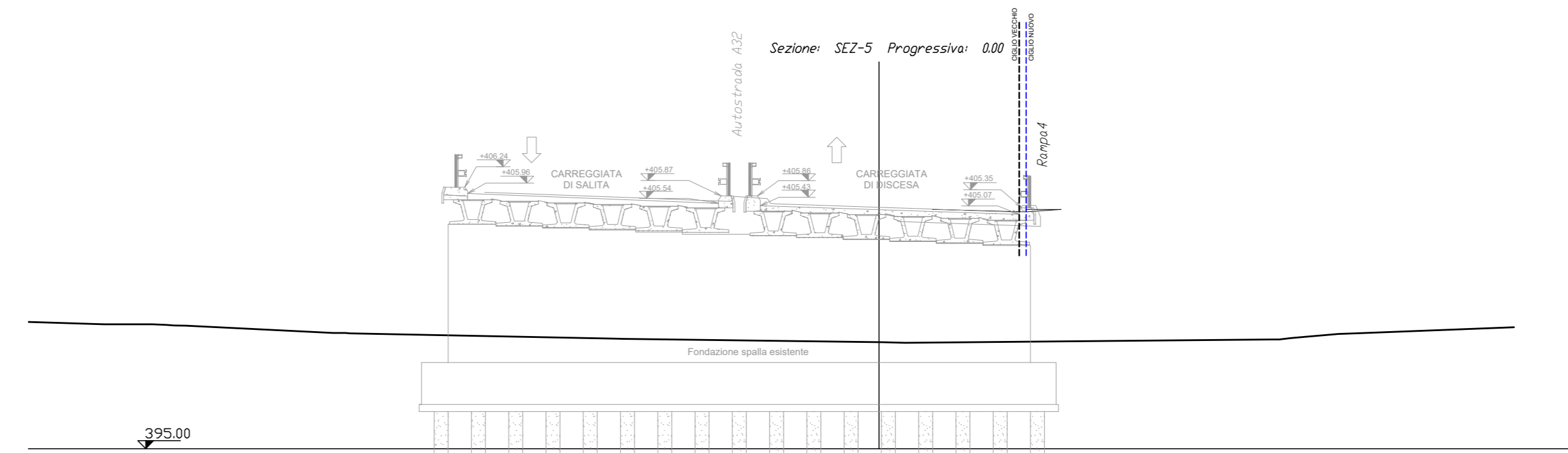
S1001 - Stato di fatto  
1 : 200



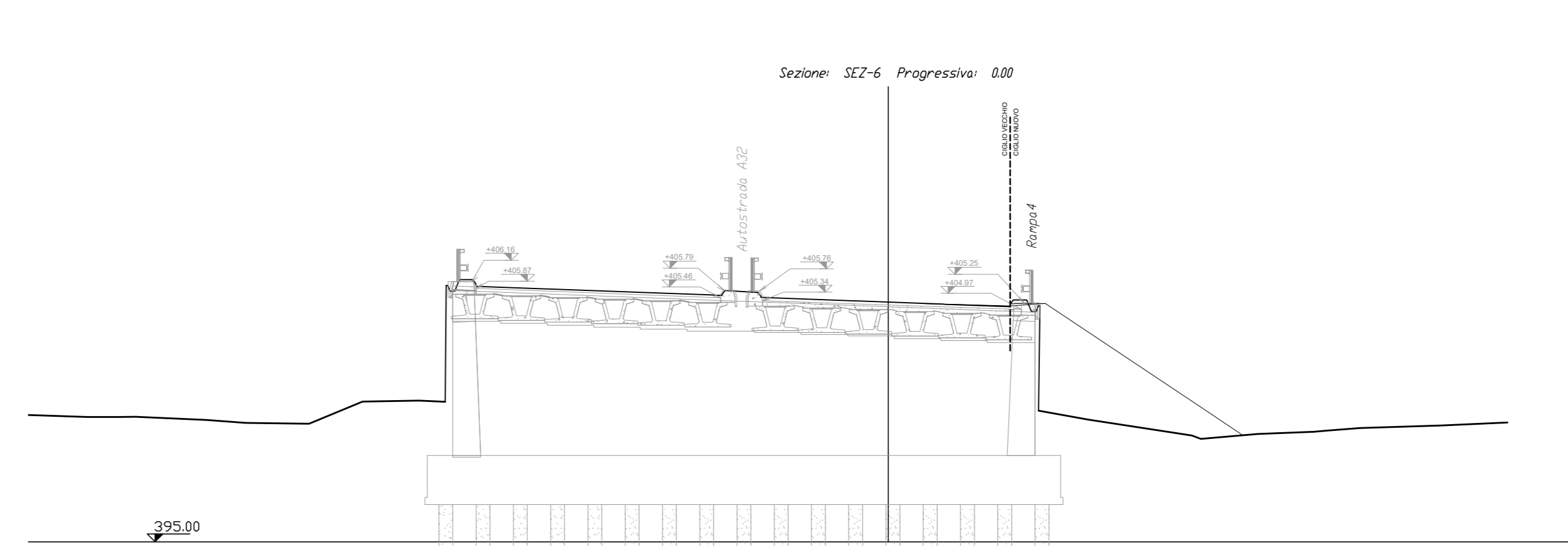
S4001 - SEZIONE 4  
sovrapposizione ciglio esistete e di progetto  
1 : 200



S4002 - SEZIONE 5  
sovrapposizione ciglio esistete e di progetto  
1 : 200



S4003 - SEZIONE 6  
sovrapposizione ciglio esistete e di progetto  
1 : 200



TRATTAMENTI PROTETTIVI

1-Ripresa delle superfici esistenti

2-Applicazione di idrorepellente a alta dose protettiva per ottenere un sottopelo idoneo ed esente da parti in distacco, sufficientemente ruondo.

3-Rimozione della ruggine sui ferri armature e trattamento mediante applicazione di doppia mano di malta cementizia inibitrice di corrosione.

4-Pulizia e sabbiatura a rifilto con acqua mediante idrospazzaggio (vedi note di capitolato F.1.4).

5-Ripulitura dei coprimani metallici

6-Impegno di malta tessitura omogenea, a ritiro compensato e a presa rapida per spessori da 0,3 a 4 cm per abbattere, appiattire e sigillare il cordolo.

7-Protezione finale come per nuovi getti (S.2)

8-Per le superfici delle elevazioni (S.1) si prevede trattamento con vernice protettiva trasparente

9-Per l'acciaio da carpenteria metallica si prevede zincatura a caldo e verniciatura

CORDONI DI SALDATURA			
	S1 > S2 H=0,7xS2 SP=0,75xS2		S1 > S2 H=0,7xS2 SP=0,75xS2
	S1 > S2 H=0,7xS2 SP=0,75xS2		S1 > S2 H=0,7xS2 SP=1,3xS2

CORDONI DI SALDATURA			
	S1 > S2 H=0,7xS2 SP=0,75xS2		S1 > S2 H=0,7xS2 SP=1,3xS2
	S1 > S2 H=0,7xS2 SP=0,75xS2		S1 > S2 H=0,7xS2 SP=1,3xS2

NUOVA LINEA TORINO LIONE - NOUVELLE LIGNE LYON TURIN  
PARTE COMUNE ITALO-FRANCESE - PARTIE COMUNE FRANCO-ITALIENNE

LOTTO COSTRUTTIVO 1 / LOT DE CONSTRUCTION 1  
CANTIERE OPERATIVO 02C / CHANTIER DE CONSTRUCTION 02C

RILOCALIZZAZIONE DELL'AUTOPORTO DI SUSA  
DEPLACEMENT DE L'AUTOPORTO DE SUSE

PROGETTO ESECUTIVO - ETUDES D'EXECUTION  
CUP C11J0500030001 - CIG 682325367F

OPERE D'ARTE MINORI  
ADEGUAMENTO OPERA PK 24+358  
Inquadramento

Indice	Data	Modificata / Modifica	Disegnata / Disegnato	Verificata / Verificatore	Autore / Autore
A	30/04/2017	Progetto d'officio / Prima esecuzione	M. MORICCA (MUSINET ENG)	L. BARBERIS (MUSINET ENG)	F. DAMBREA (MUSINET ENG)
B	30/04/2018	Recupero istruttoria validazione RINA Check	F. BARBERIS (MUSINET ENG)	F. DAMBREA (MUSINET ENG)	L. BARBERIS (MUSINET ENG)
C	15/07/2020	Variazione geometria avanzata a seguito richiesta STAF	M. MORICCA (MUSINET ENG)	F. DAMBREA (MUSINET ENG)	L. BARBERIS (MUSINET ENG)
D	15/09/2021	Variazione geometria avanzata	M. MORICCA (MUSINET ENG)	F. DAMBREA (MUSINET ENG)	L. BARBERIS (MUSINET ENG)
E	15/01/2022	Recupero istruttoria validazione RINA Check	M. MORICCA (MUSINET ENG)	L. BARBERIS (MUSINET ENG)	C. GIOVANNETTI (MUSINET ENG)

PROGETTISTA		INTERNOZIONALE PROTEZIONE SPECIALISTICO		SCALA / ECHELLE	
A. PROGETTISTA DESIGNER Del. Arch. Cesare GIOVANNETTI Via S. Pietro 10 00187 Roma (RM)		INTERNOZIONALE PROTEZIONE SPECIALISTICO Via S. Pietro 10 00187 Roma (RM)		SCALA / ECHELLE Come indicato	
L'APPALTATORE / ENTREPRENEUR		L'OPERATORE DI LAVORO / METIER / OUVRIER			