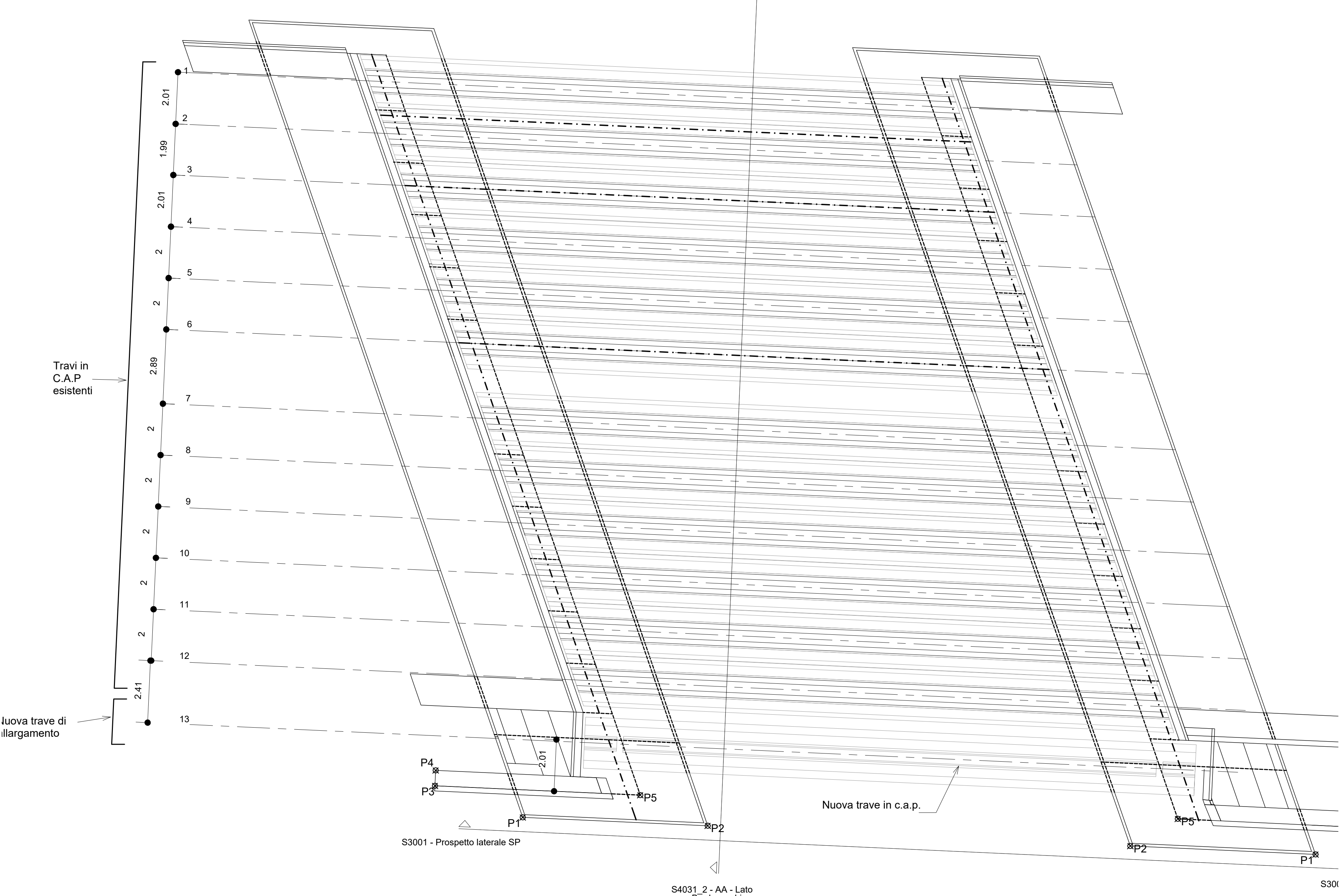


S1017 - Travi scoperte SP

1 : 100

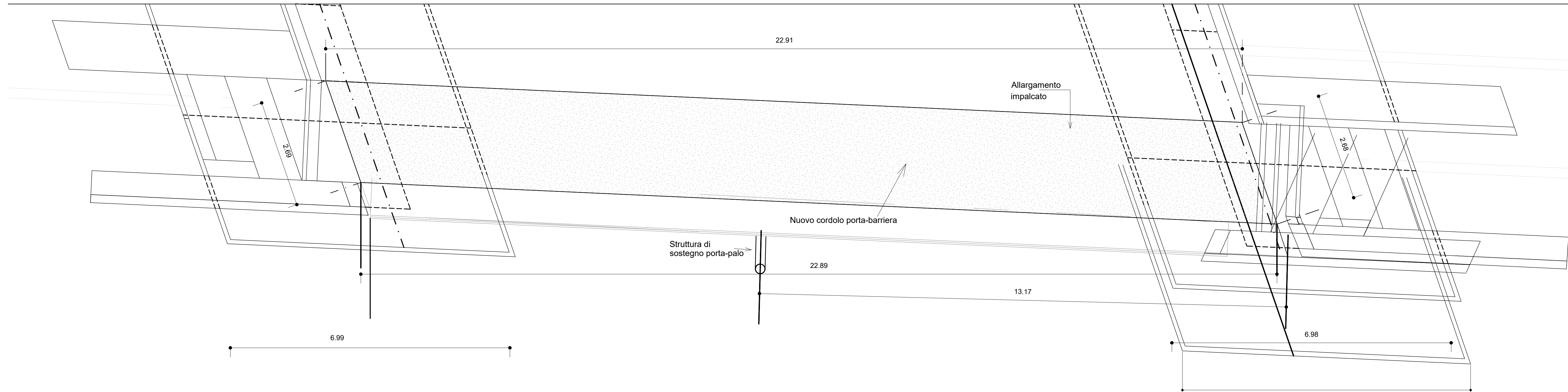
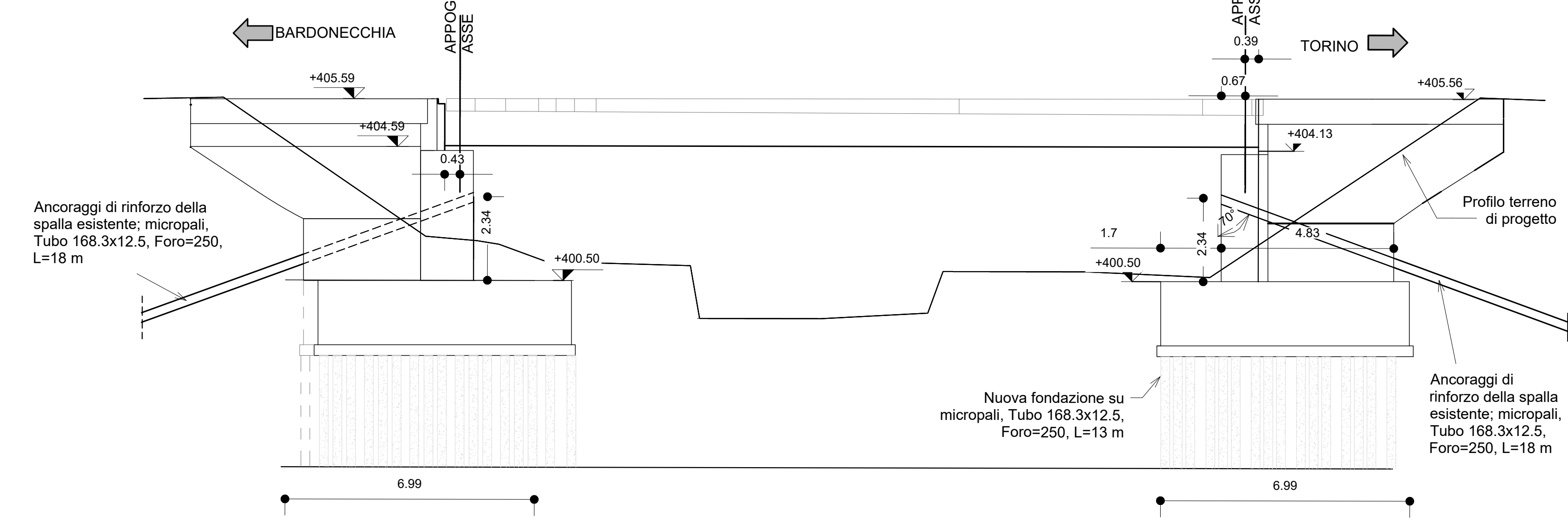


TRACCIAMENTO SPALLE OMS

Lato Bardonecchia	PUNTO	E	N	Lato Torino	PUNTO	E	N
	P1	1359559.619	4998327.543	P1	1359590.451	4998326.102	
	P2	1359566.813	4998327.217	P2	1359583.248	4998326.430	
	P3	1359556.206	4998328.771	P3	1359593.094	4998327.111	
	P4	1359556.234	4998329.370	P4	1359593.129	4998327.708	
	P5	1359564.191	4998328.407	P5	1359585.095	4998327.485	

S3001 - Prospetto laterale SP
1 : 100

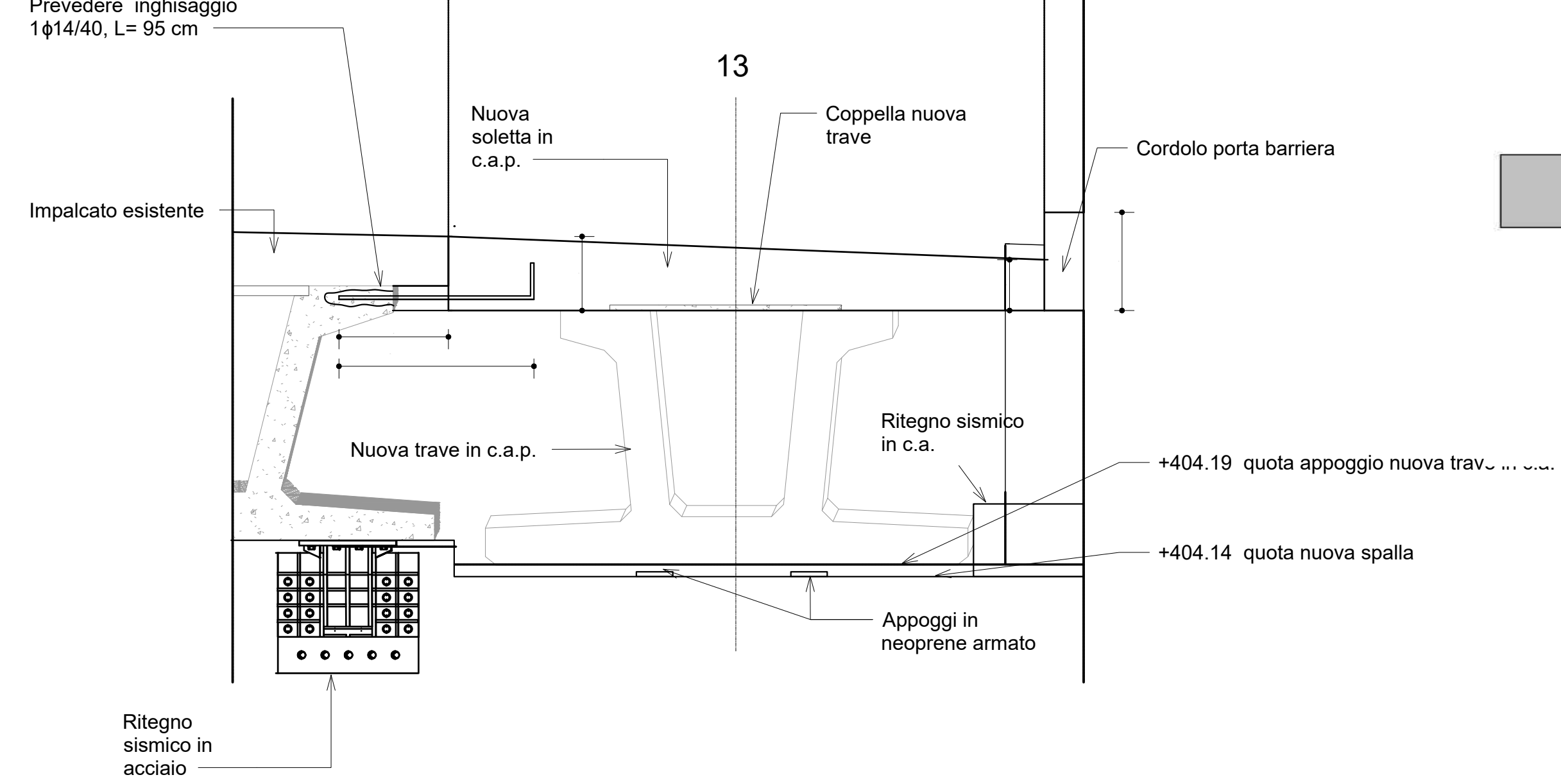
NOTA: VEDI DETTAGLIO ANCORAGGI SU SPALLA ESISTENTE IN TAVOLA ES1002



S1018 - Pianta soletta SP

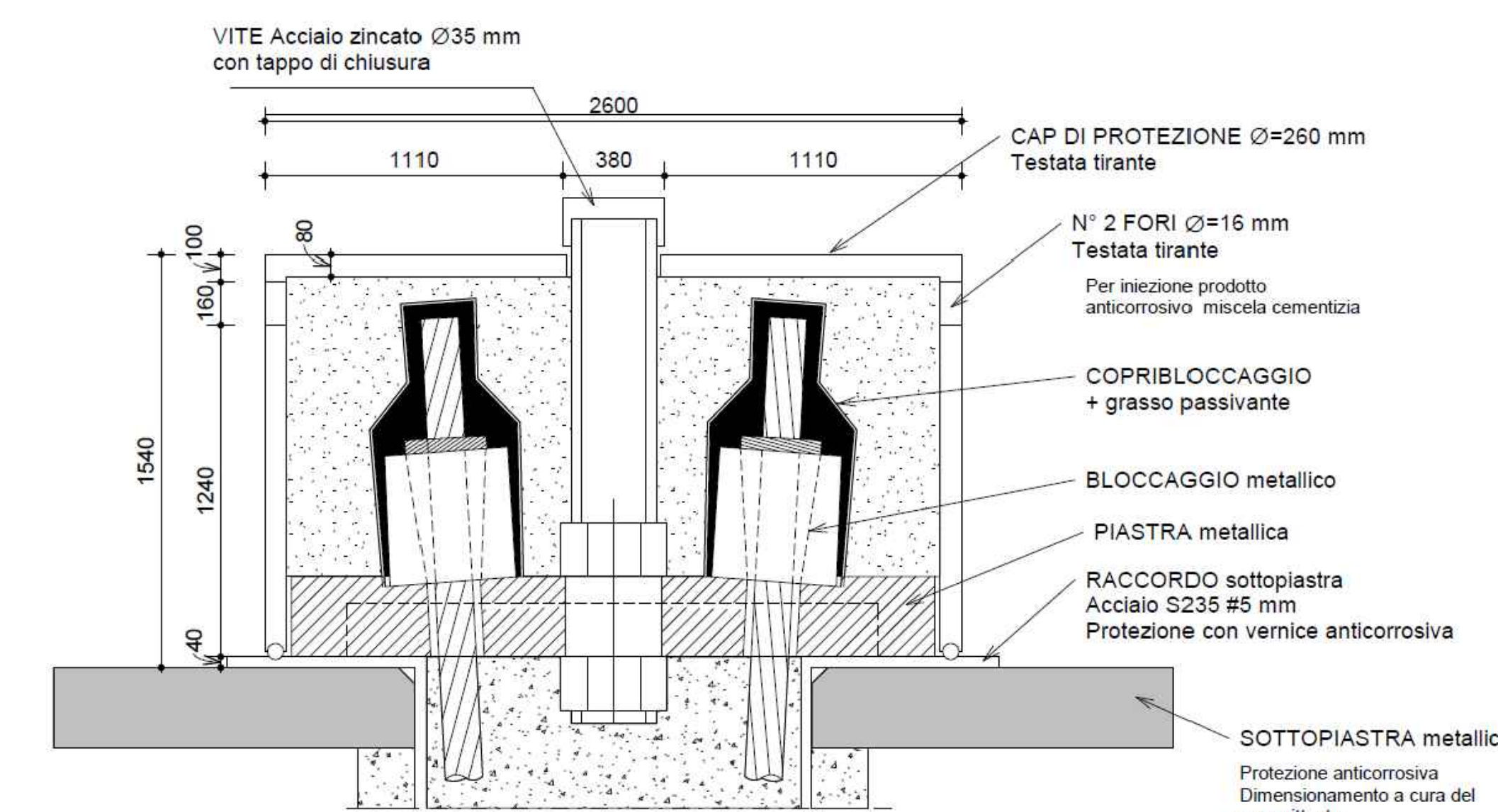
1 : 50

NOTA: Prevedere inghisaggio 1ø14/40, L= 95 cm



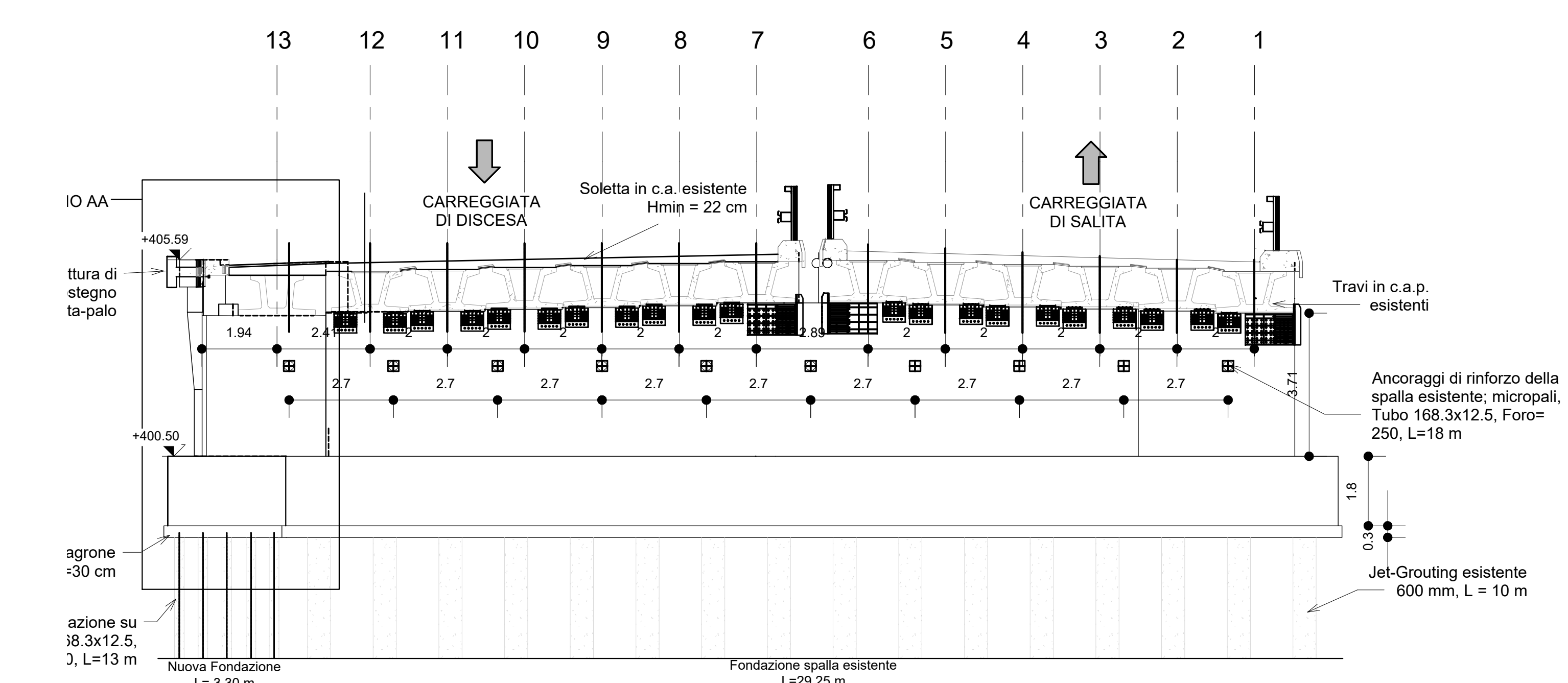
S4030 - Dettaglio_BB

1 : 20

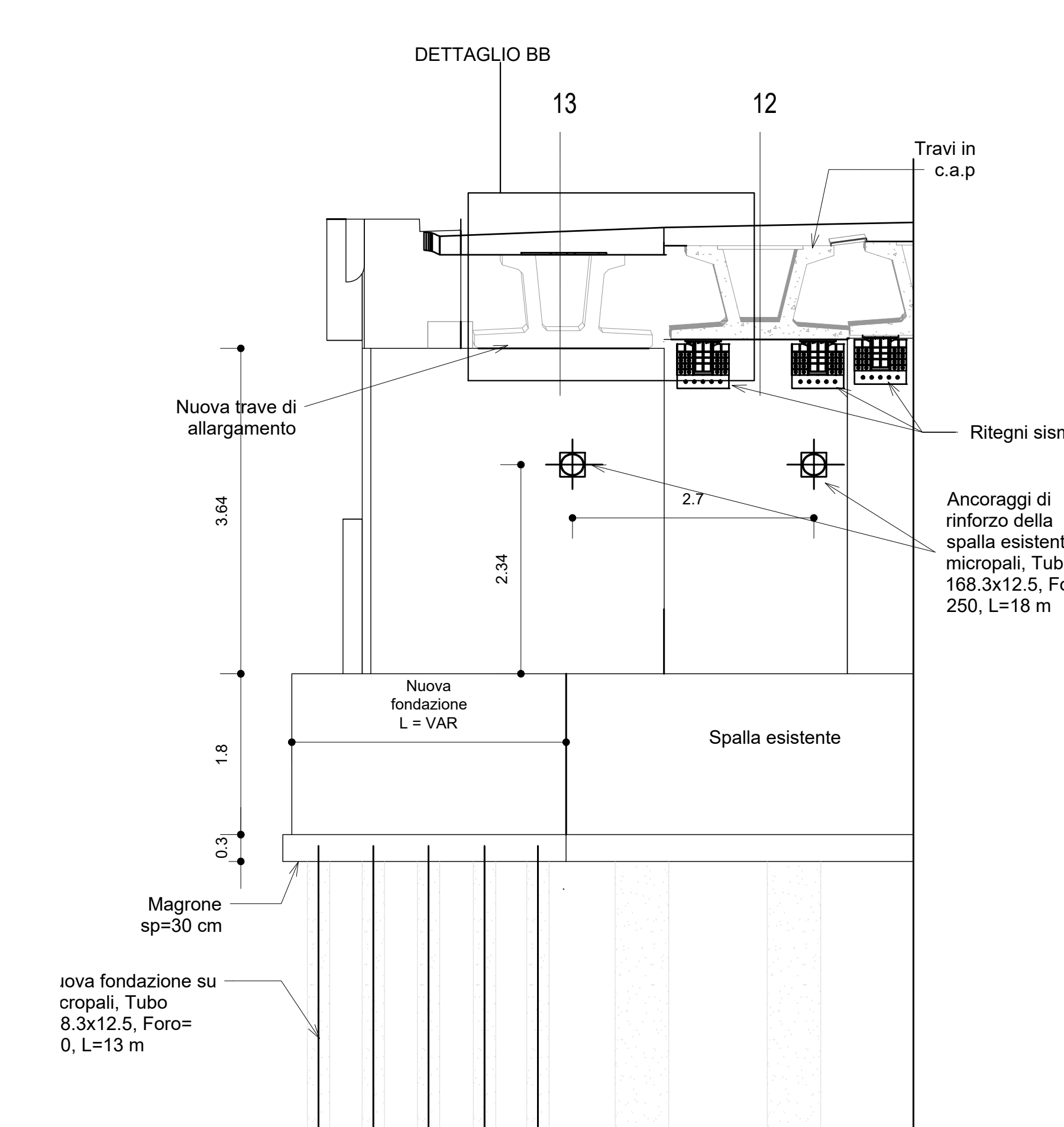


DETTAGLIO testa tirante

Scala 1:2



S4031_2 - AA - Lato Bardonecchia
1 : 100



S4032 - Dettaglio_AA
1 : 50

CARATTERISTICHE DEI MATERIALI (conformi a D.M. 17.01.2018)

CALCESTRUZZO

CAMPI DI IMPIEGO	CLASSE ESPERIMENTALE	CLASSE RESISTENZA (R _{ck} (Mpa))	COPRIFERRO (mm)	CLASSE ESPOSIZIONE AMBIENTALE	CLASSE RESISTENZA (R _{ck} (Mpa))	COPRIFERRO (mm)	NOTE
Regimi	R2	C25/30	40	R2	R25/30	40	
Regime misto	R2	C25/30	40	R2	R25/30	40	
Regime misto	R2	C25/30	40	R2	R25/30	40	
Regime misto	R2	C25/30	40	R2	R25/30	40	

ACCIAIO PER C.A.

TIPOLOGIA DEL PRODOTTO	Car. gen.	Car. mech.	Car. mech.	NOTE
		R _k (N/mm ²)	f _{yk} (N/mm ²)	
Acciaio per c.a.	S 400	460	460	
Acciaio per c.a.	S 500	500	500	

ACCIAIO DA CARPENTERIA METALLICA

TIPOLOGIA DEL PRODOTTO	ACCIAIO	f _{yk} (N/mm ²)	R _k (N/mm ²)	NOTE
Acciaio per travi	S 235	235	235	
Acciaio per travi	S 275	275	275	
Acciaio per travi	S 355	355	355	

BULLONI

UNI EN	CLASSE	f _{yk} (N/mm ²)	R _k (N/mm ²)	NOTE
UNI EN 10339-3	10.9	1030	1030	
UNI EN 10339-3	12.9	1290	1290	

SALDATURE

UNI EN	CLASSE	f _{yk} (N/mm ²)	R _k (N/mm ²)	NOTE
UNI EN 10025-2	S 235	235	235	
UNI EN 10025-2	S 275	275	275	
UNI EN 10025-2	S 355	355	355	

TRATTAMENTI PROTETTIVI

TIPOLOGIA	Spessore (mm)	NOTE
Impermeabilizzazione	2.0	
Protezione anticorrosiva	1.0	

CORDONI DI SALDATURA

TIPOLOGIA	Spessore (mm)	NOTE
Cordone singolo	5.0	
Cordone contrapposti	5.0	

CORDONE SINGOLO

TIPOLOGIA	Spessore (mm)	NOTE
Cordone singolo	5.0	

CORDONE CONTRAPPOSTI

TIPOLOGIA	Spessore (mm)	NOTE
Cordone contrapposti	5.0	

CORDONE SINGOLO

TIPOLOGIA	Spessore (mm)	NOTE
Cordone singolo	5.0	

CORDONE CONTRAPPOSTI

TIPOLOGIA	Spessore (mm)	NOTE
Cordone contrapposti	5.0	

CORDONE SINGOLO

TIPOLOGIA	Spessore (mm)	NOTE
Cordone singolo	5.0	

CORDONE CONTRAPPOSTI

TIPOLOGIA	Spessore (mm)	NOTE
Cordone contrapposti	5.0	

CORDONE SINGOLO

TIPOLOGIA	Spessore (mm)	NOTE
Cordone singolo	5.0	

CORDONE CONTRAPPOSTI

TIPOLOGIA	Spessore (mm)	NOTE
Cordone contrapposti	5.0	

CORDONE SINGOLO

TIPOLOGIA	Spessore (mm)	NOTE
Cordone singolo	5.0	

CORDONE CONTRAPPOSTI

TIPOLOGIA	Spessore (mm)	NOTE
Cordone contrapposti	5.0	

CORDONE SINGOLO

TIPOLOGIA	Spessore (mm)	NOTE
Cordone singolo	5.0	

CORDONE CONTRAPPOSTI

TIPOLOGIA	Spessore (mm)	NOTE
Cordone contrapposti	5.0	

CORDONE SINGOLO

TIPOLOGIA	Spessore (mm)	NOTE
Cordone singolo	5.0	

CORDONE CONTRAPPOSTI

TIPOLOGIA	Spessore (mm)	NOTE
Cordone contrapposti	5.0	

CORDONE SINGOLO

TIPOLOGIA	Spessore (mm)	NOTE
Cordone singolo	5.0	

CORDONE CONTRAPPOSTI

TIPOLOGIA	Spessore (mm)	NOTE
Cordone contrapposti	5.0	