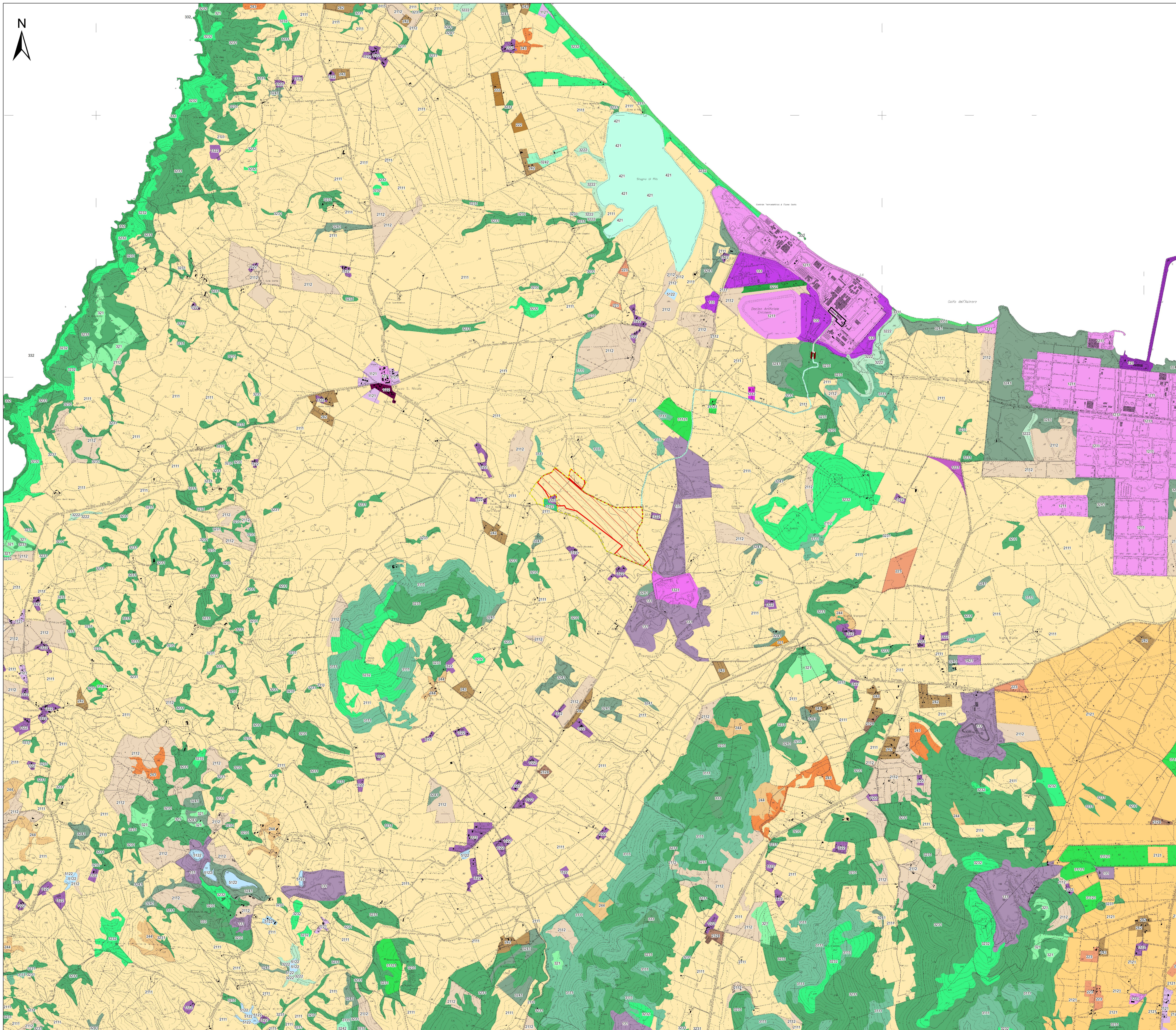


CARTA DELL'USO DEL SUOLO



Legenda (Fonte UDS: RAS)

- Confine_sistema_agrivoltaico
- Area d'impianto
- Cavidotto AT
- Cavidotto MT
- SSE Utente
- STAZIONE TERNA FIUMESANTO
- 111 - 1112 - TESSUTO RESIDENZIALE RADO
- 112 - 1121 - TESSUTO RESIDENZIALE RADO E NUCLEIFORME
- 112 - 1122 - FABBRICATI RURALI
- 121 - 1211 - INSEDIAMENTI INDUSTRIALI/ARTIG. E COMM. E SPAZI ANNESSI
- 121 - 1212 - INSEDIAMENTO DI GRADI IMPIANTI DI SERVIZI
- 122 - 1221 - RETI STRADALI E SPAZI ACCESSORI
- 123 - 123 - AREE PORTUALI
- 131 - 131 - AREE ESTRATTIVE
- 132 - 1321 - DISCARICHE
- 133 - 133 - CANTIERI
- 142 - 1421 - AREE RICREATIVE E SPORTIVE
- 211 - 2111 - SEMINATIVI IN AREE NON IRRIGUE
- 211 - 2112 - PRATI ARTIFICIALI
- 212 - 2121 - SEMINATIVI SEMPLICI E COLTURE ORTOCOLE A PIENO CAMPO
- 212 - 2124 - COLTURA IN SERRA
- 221 - 221 - VIGNETI
- 222 - 222 - FRUTTETI E FRUTTI MINORI
- 223 - 223 - OLIVETTI
- 242 - 242 - SISTEMI CULTURALI E PARTICELLARI COMPLESSI
- 243 - 243 - AREE PREV. OCCUPATE DA COLTURA AGRARIA CON PRESENZA DI SPAZI NATURALI IMPORTANTI
- 244 - 244 - AREE
- 311 - 3111 - BOSCO DI LATIFOGLIE
- 311 - 31121 - PIOPPETI, SALICETTI, EUCALITTETI ECC. ANCHE IN FORMAZIONI MISTE
- 312 - 3122 - ARBORICOLTURA CON ESSENZE FORESTALI DI CONIFERE
- 321 - 321 - AREE A PASCOLO
- 322 - 3221 - CESPUGLIETI ED ARBUSTETI
- 322 - 3222 - FORMAZIONI DI RIPA NON ARBOREE
- 323 - 3231 - MACCHIA MEDITERRANEA
- 323 - 3232 - GARIGA
- 324 - 3241 - AREE A RICOLONIZZAZIONE
- 324 - 3242 - AREE A RICOLONIZZAZIONE
- 331 - 3311 - SPIAGGE DI AMPIEZZA SUPERIORE A
- 332 - 332 - PARETI ROCCIOSE E FALESIE
- 333 - 333 - AREE CON VEGETAZIONE RADA <5%E>40%
- 421 - 421 - PALUDI SALMASTRE
- 512 - 5122 - BACINI ARTIFICIALI

REGIONE SARDEGNA Provincia di Sassari COMUNE DI SASSARI



IMPIANTO FOTOVOLTAICO denominato "NURRA" da 35 MW

Oggetto: STUDIO DI IMPATTO AMBIENTALE	VGE-FVS-IA-T12
Titolo: CARTA DELL'USO DEL SUOLO	Scala:

Data	Rev.	Descrizione	Elab.	Cont.	Appr.
Marzo 2023	1	Integrazioni documentali	IAT	GF	VGE
Luglio 2021	0	Emissione	IAT	GF	VGE

<p>A cura di: I.A.T. Consulenza e progetti S.r.l. Dot. Ing. Giuseppe Frongia</p> <p>Gruppo di lavoro: Ing. Giuseppe Frongia (coordinatore e responsabile) Ing. Massimo Barbano Ing. Emma Battaglia Dot. Agr. Francesca Corona Dot. Geol. Francesca Lobina Dot. Agr. Fabio Sestini Ing. Gianluca Melis Dot. Geol. Mauro Pompei Ing. Emanuele Spiga Dot. Matteo Tatti (Archeologia)</p>	<p>Progettazione: Dot. Ing. Giuseppe Frongia</p> <p>II Committente: Volta Green Energy S.r.l. Società soggetta al regime di esenzione e riconoscimento di A2A Sp. A.</p> <p>Committente: Volta Green Energy S.r.l. Corso di Porta Vittoria n. 4 20122 - Milano PEC: volta-ge.arn@pec.volta-ge.it</p>
<p>IAT CONSULENZA E PROGETTI www.iatprogetti.it</p>	<p>BRUNO INGEGNERI PROSPERETTI CAGLIARI Dot. Ing. Giuseppe Frongia</p>
<p>Volta Green Energy S.r.l. www.voltagreenenergy.it</p>	<p>a2a LIFE COMPANY</p>