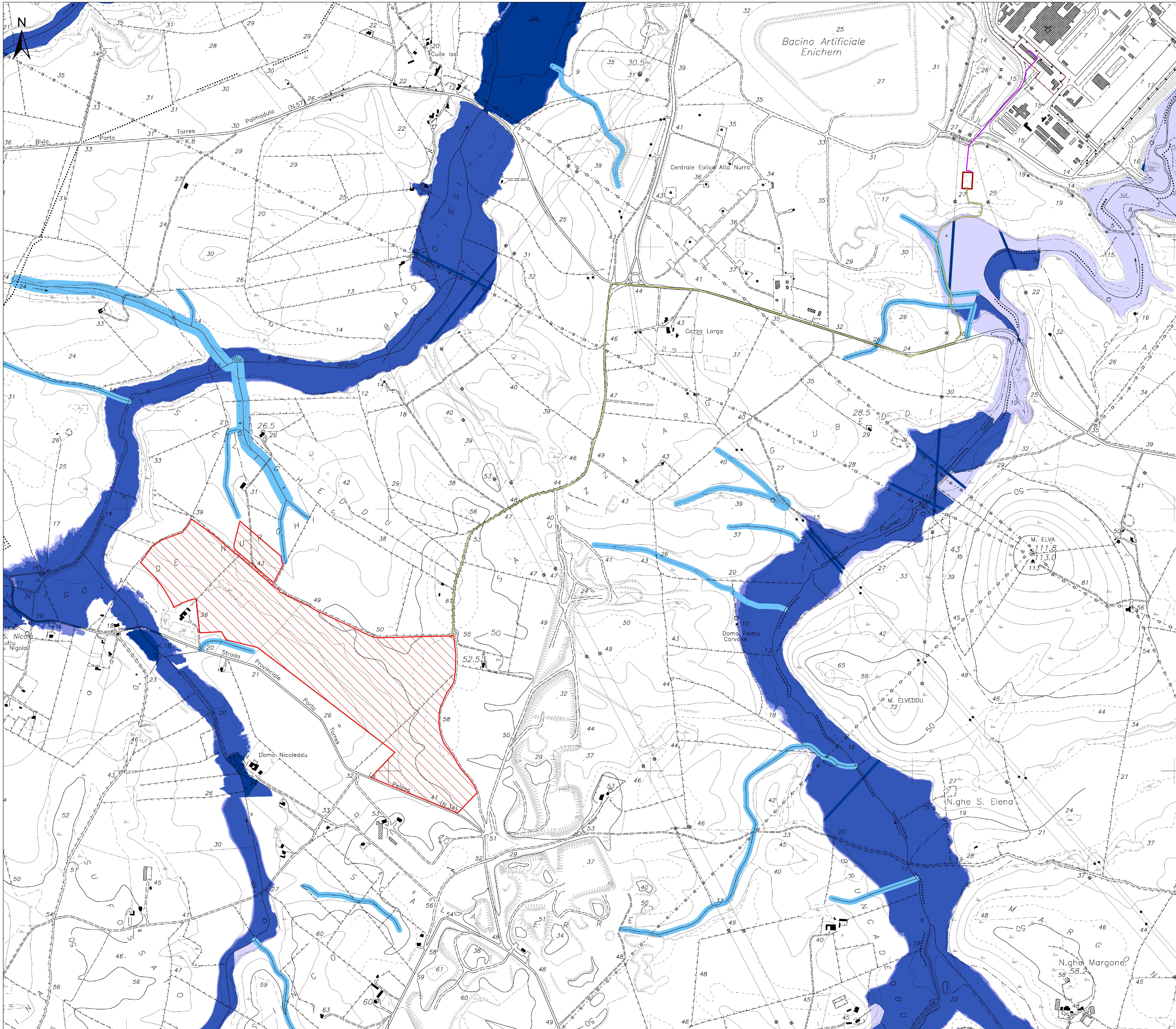


INQUADRAMENTO DELLE OPERE NELLO STUDIO DI ASSETTO IDROGEOLOGICO - COMUNE DI SASSARI (ART. 37 N.A. PAI)



Legenda

- Area d'impianto
- Tracciato cavidotto
- Stazione_TERNA_Fiumesanto
- Cavidotto_AT
- SSE_utente
- Arre art. 30ter N.A. PAI (equivalenti ad H14)

Aree rischio idrogeologico Comune di Sassari

- Ri1
- Ri2
- Ri3
- Ri4

REGIONE SARDEGNA
 Provincia di Sassari
 COMUNE DI SASSARI



IMPIANTO FOTOVOLTAICO
 denominato "NURRA" da 35 MW

Oggetto: STUDIO DI IMPATTO AMBIENTALE		Cod. min. VGE-FVS-IA-T21
INQUADRAMENTO DELLE OPERE NELLO STUDIO DI ASSETTO IDROGEOLOGICO - COMUNE DI SASSARI (ART. 37 N.A. PAI)		Scala: 1:5.000

Data	Rev.	Descrizione	Elab.	Conte.	Appr.
Maggio 2023	0	Integrazioni documentali	IAT	GF	VGE

A cura di:
 I.A.T. Consulenza e progetti S.r.l.
 Dott. Ing. Giuseppe Frongia

Gruppo di lavoro:
 Ing. Giuseppe Frongia (coordinatore e responsabile)
 Ing. Maddalena Barbano
 Ing. Emma Bettesini
 Dott. Agr. Francesca Corona
 Dott. Geol. Francesca Lubina
 Dott. Agr. Fabrizio Meloni
 Ing. Gianluca Meli
 Dott. Agr. Fabio Salsano
 Dott. Geol. Mauro Pompei
 Ing. Emanuele Spiga
 Dott. Matteo Tatti (Archeologia)

Progettazione:
 Dott. Ing. Giuseppe Frongia

Il Committente:
 Volta Green Energy S.r.l.
 Società soggetta al regime di direzione e coordinamento di A2A Sp. A.

Consulenza e Progetti
 IATCONSULENZA E PROGETTI
 www.iatprogetti.it

Volta Green Energy S.r.l.
 a2a LIFE COMPANY

Completamento:
 I.A.T. Consulenza e progetti S.r.l. via Salaria 401 - 00138 Roma (RM) - Tel. +39 06 516237

Modello cartella identificativa di opere in corso di realizzazione autorizzate dal ministero delle Infrastrutture e dei Trasporti (MIST) - D.M. 12/01/2012 - Art. 11 del regolamento di questo documento la stessa offerta pertanto di riferimento, in tutto o in parte, è ritenuta di carattere di natura di semplice informazione.