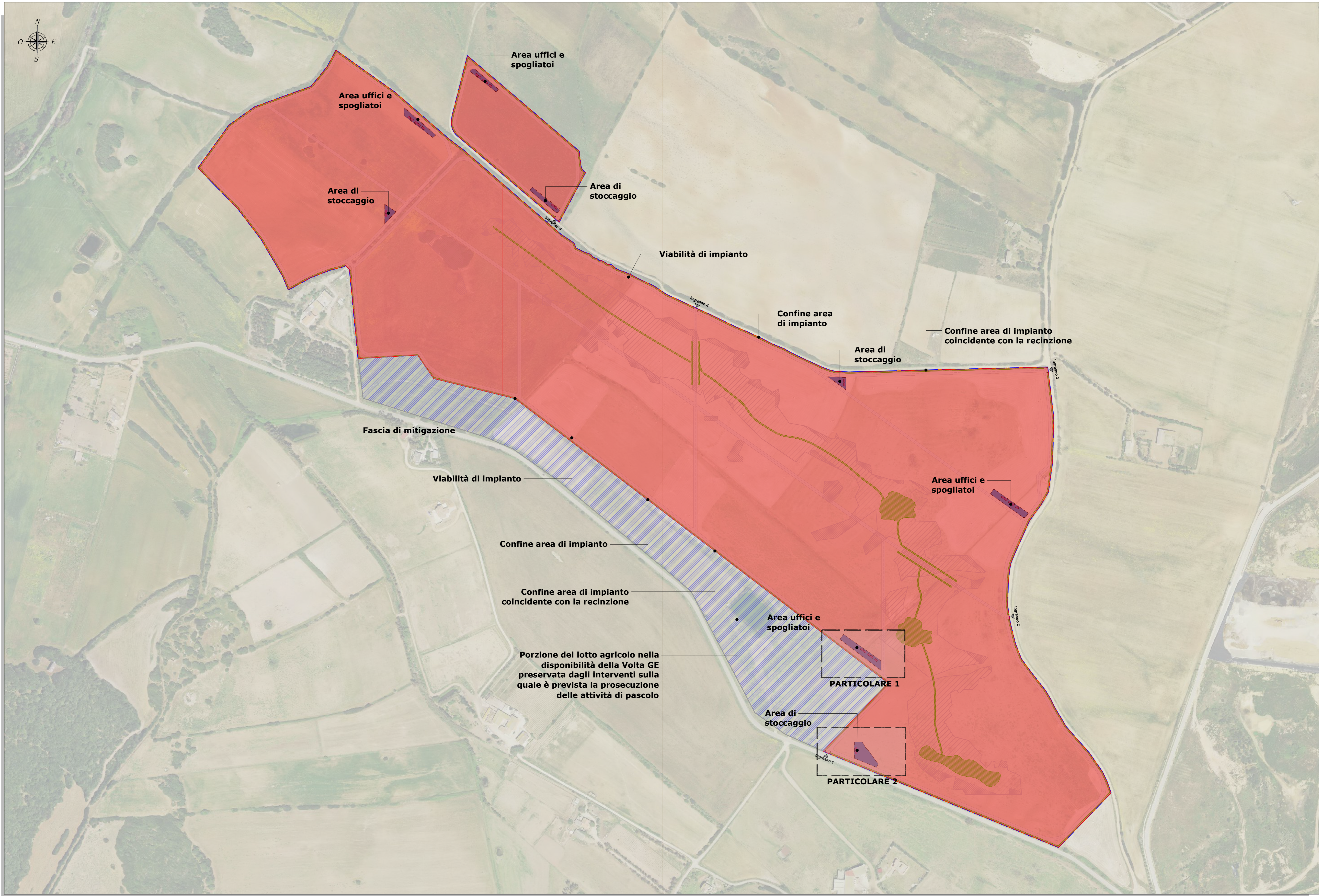


PLANIMETRIA AREE LOGISTICHE DI CANTIERE - SCALA 1:2.000



LEGENDA	
SIMBOLO	DESCRIZIONE
	Confini area impianto
	Recinzione in rete metallica h = 2,40 m
	Viabilità di impianto
	Area di sedime dell'impianto 463.041 [mq]
	Area Cantiere
	Fascia di mitigazione
	Area pascolo

NOTA: L'ubicazione dell'area di cantiere individuata in planimetria potrebbe essere suscettibile di variazione in funzione delle esigenze logistiche e operative delle ditte appaltatrici dei lavori.

PARTICOLARE 1 AREA DI CANTIERE - SCALA 1:500



PARTICOLARE 2 AREA DI CANTIERE - SCALA 1:500



REGIONE SARDEGNA
Provincia di Sassari
COMUNE DI SASSARI

IMPIANTO FOTOVOLTAICO
denominato "NURRA" da 35 MW

PROGETTO DEFINITIVO		VGE-FVS-PD-T19
PLANIMETRIA AREE LOGISTICHE DI CANTIERE		Scala 1:500 - 1:2.000
Data	Rev.	Descrizione
Maggio 2023	1	Integrazioni documentali
Luglio 2021	0	Emissione
Eseg.	Contr.	Appr.
IAT	GF	VGE
IAT	GF	VGE

<p>A cura di: I.A.T. Consulenza e progetti S.r.l. Dott. Ing. Giuseppe Frongia Gruppo di lavoro: Ing. Giuseppe Frongia (Coordinatore e responsabile) Ing. Marilena Barbalino Ing. Enrico Battaglia Dott. Agr. Federico Corona Dott. Geol. Francesca Lobina Dott. Nat. Maurizio Medda Ing. Gianluca Nelli Dott. Nat. Fabio Scirru Dott. Geol. Mauro Pompei Ing. Simona Biondi Dott. Matteo Tatti (Archeologia)</p>	<p>Progettazione: Dott. Ing. Giuseppe Frongia N. 3425 Dott. Ing. Giuseppe Frongia</p> <p>Il Committente: Volta Green Energy S.r.l. Società soggetta all'attività di direzione e coordinamento di A2A SpA </p>
---	---

<p>IAT CONSULENZA E PROGETTI www.iatprogetti.it</p>	<p>Consulente: Volta Green Energy S.r.l. Via Roma, 101 09124 - Sassari PEC: volta.ge@indipac.it</p>
--	---

AD	2023/0247
Formato	File di stampa
Elaborazione:	I.A.T. Consulenza e progetti S.r.l. con socio unico - Via Santa Margherita 4, 09124 Cagliari, Tel./Fax +39-070-658297