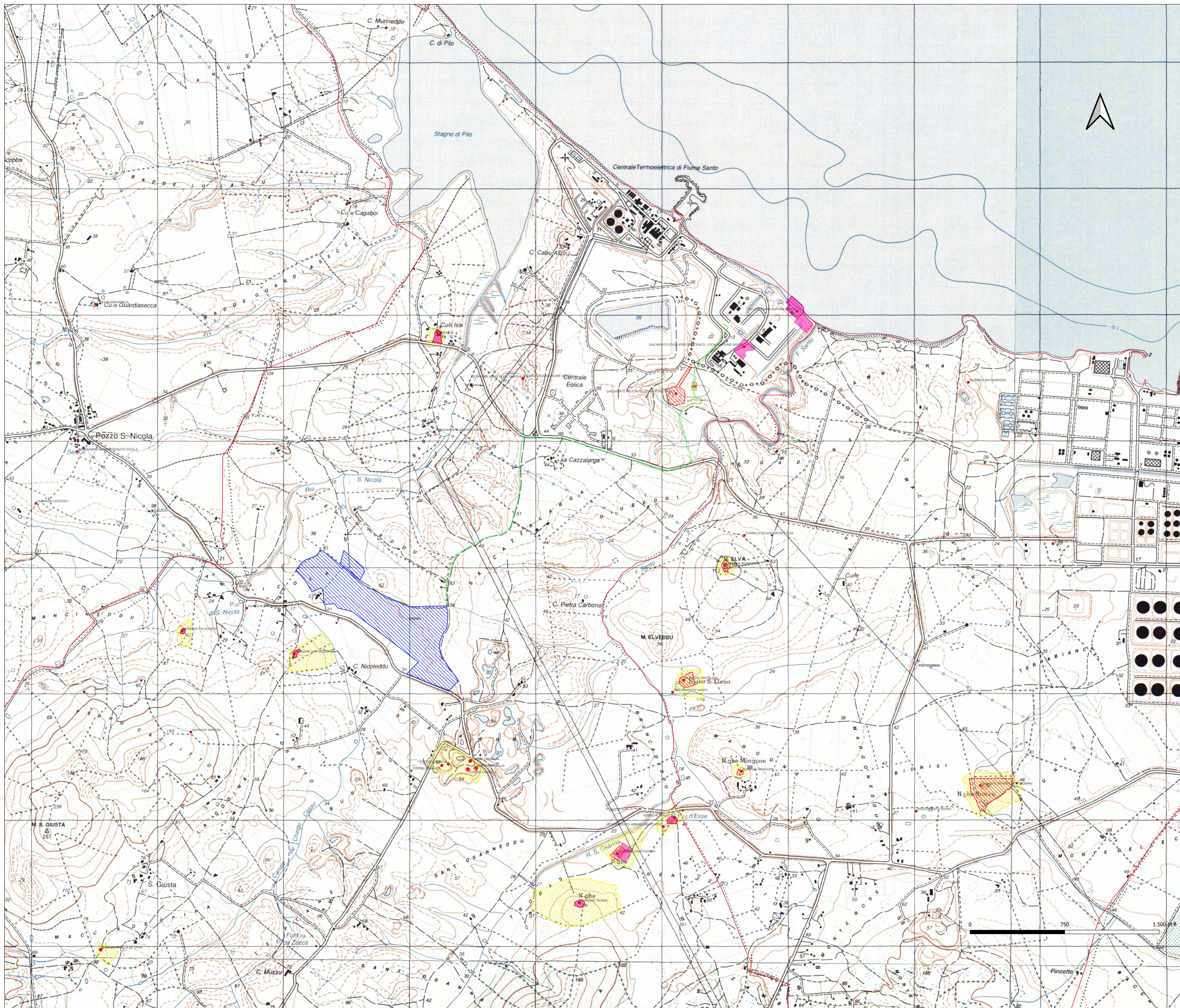


CARTA DELLA SITUAZIONE VINCOLISTICA

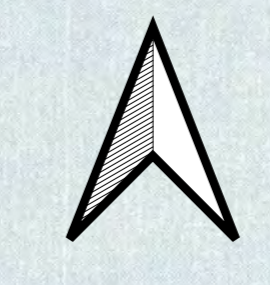


LEGENDA

- Area di impianto
- Cavidotto
- Sottostazione Elettrica Utente
- Limiti comunali

Beni censiti

- Aree vincolate (D. Lgs 42/2004 e L. 1089/1939)
- Vincoli PUC tutela diretta
- Vincoli PUC tutela indiretta
- Aree a rischio archeologico da PUC



REGIONE SARDEGNA
 Provincia di Sassari
 COMUNE DI SASSARI



IMPIANTO FOTOVOLTAICO
 denominato "NURRA" da 35 MW

Progetto		VEGE-PVS-P014a
Titolo		Carta della situazione vincolistica
Scala		1:25.000

Data	Rev.	Descrizione	Eseg.	Contr.	Appr.
Maggio 2023	0	Emissione	IAT	GF	VEGE

A cura di:
 I.A.T. Consulenza e progetti S.r.l.
 Dott. Ing. Giuseppe Fronza
Gruppo di lavoro:
 Ing. Giuseppe Fronza (coordinatore e responsabile)
 Ing. Marianna Barboni
 Ing. Emma Betta
 Dott. Agr. Francesco Corona
 Dott. Geol. Francesco Lobina
 Dott. Nat. Fabio Sotgiu
 Dott. Geol. Mauro Pompei
 Ing. Emanuele Siragusa
 Dott. Matteo Tatti (Archeologia)

Progettazione:
 Dott. Ing. Giuseppe Fronza
INGEGNERIA PROGETTA CASALIARI
 Via S. Pietro 10, 07100 Sassari
 Tel. 079 2211111 - Fax 079 2211112

Il Committente:
Volta Green Energy S.r.l.
 Società soggetta al regime di direzione e coordinamento di A2A S.p.A.
a2a
 LIFE COMPANY

Completamento:
 Volta Green Energy S.r.l.
 Corso di Porta Vittoria n. 4
 00122 - Milano
 PEC: volta-ge-am@pec.a2a.eu

Formato: A3
Prodotto: IAT Consulenza e Progetti S.r.l.
Data: Maggio 2023
Scale: 1:25.000

Elaborazione: I.A.T. Consulenza e progetti S.r.l. con il suo ufficio - Via Santa Margherita s. 59/24 Cagliari - Tel. 070 330 0000

Questo disegno, quando è stato in vigore, rappresenta l'attuale situazione vincolistica del progetto. In caso di variazioni o aggiornamenti, il progettista si riserva il diritto di aggiornare il disegno documentando la stessa D.P.R. partendo da riprodurre, in tutto o in parte, il materiale e contenuti in assenza di esplicita autorizzazione.