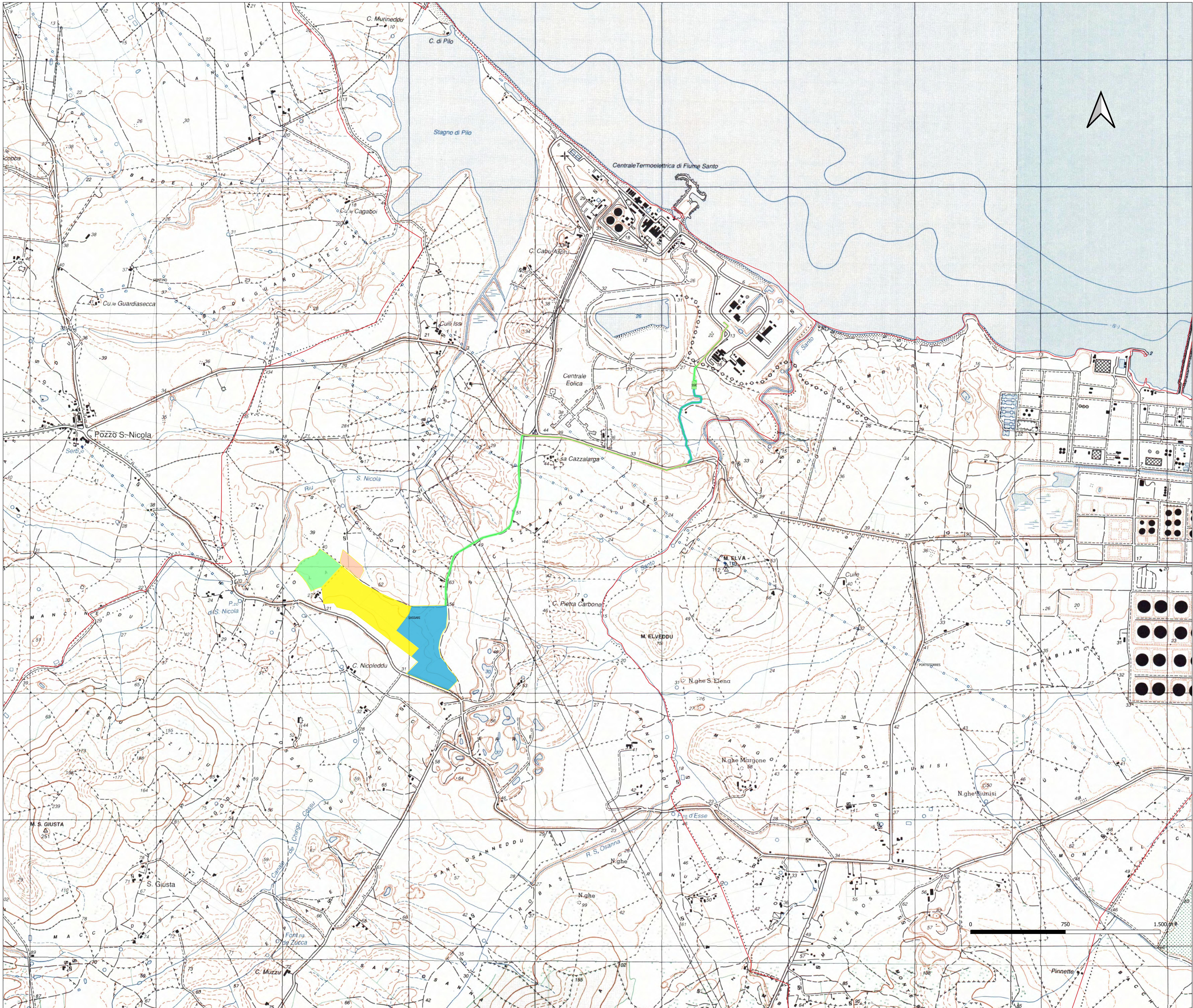


CARTA DELLA VISIBILITA' AL SUOLO



LEGENDA

- Area di impianto
- Cavidotto
- Sottostazione Elettrica Utente
- Limiti comunali

Grado di visibilità al suolo

- Buona
- Medio-bassa
- Bassa
- Nulla

REGIONE SARDEGNA
 Provincia di Sassari
 COMUNE DI SASSARI



IMPIANTO FOTOVOLTAICO
 denominato "NURRA" da 35 MW

PROGETTO DEFINITIVO		VGE-PVS-P014b
CARTA DELLA VISIBILITÀ AL SUOLO		
Data:		Cod. aut.:
Maggio 2023		Scale 1:25.000

Data	Rev.	Descrizione	Eseg.	Contr.	Appr.
	0	Integrazioni documentali			

A cura di:
 I.A.T. Consulenza e progetti S.r.l.
 Dott. Ing. Giuseppe Frongia
Gruppo di lavoro:
 Ing. Giuseppe Frongia (coordinatore e responsabile)
 Ing. Marianna Barbono
 Ing. Enrico Battaglia
 Dott. Agr. Francesco Corona
 Dott. Geol. Francesco Lobina
 Dott. Nat. Fabio Sanna
 Dott. Geol. Mauro Pompei
 Ing. Emanuele Sanna
 Dott. Matteo Tatti (Archeologia)

Progettazione:
 Dott. Ing. Giuseppe Frongia

 Dott. Ing. Giuseppe Frongia

Il Committente:
 Volta Green Energy S.r.l.
 Società soggetta ad attività di direzione e coordinamento di A2A Sp.A.

iat CONSULENZA E PROGETTI		Volta Green Energy S.r.l.	
www.iatprogetti.it		Corso di Porta Vittoria n. 4 00122 - Milano PEC: volta-ge-am@pec.italia.it	
Formato:		2023/0247	
Elaborazione: I.A.T. Consulenza e progetti S.r.l. concesso in uso - Via Santa Margherita s. 59/24 Cagliari - Tel. 070 - 39.200.000/0007		2023/0247	