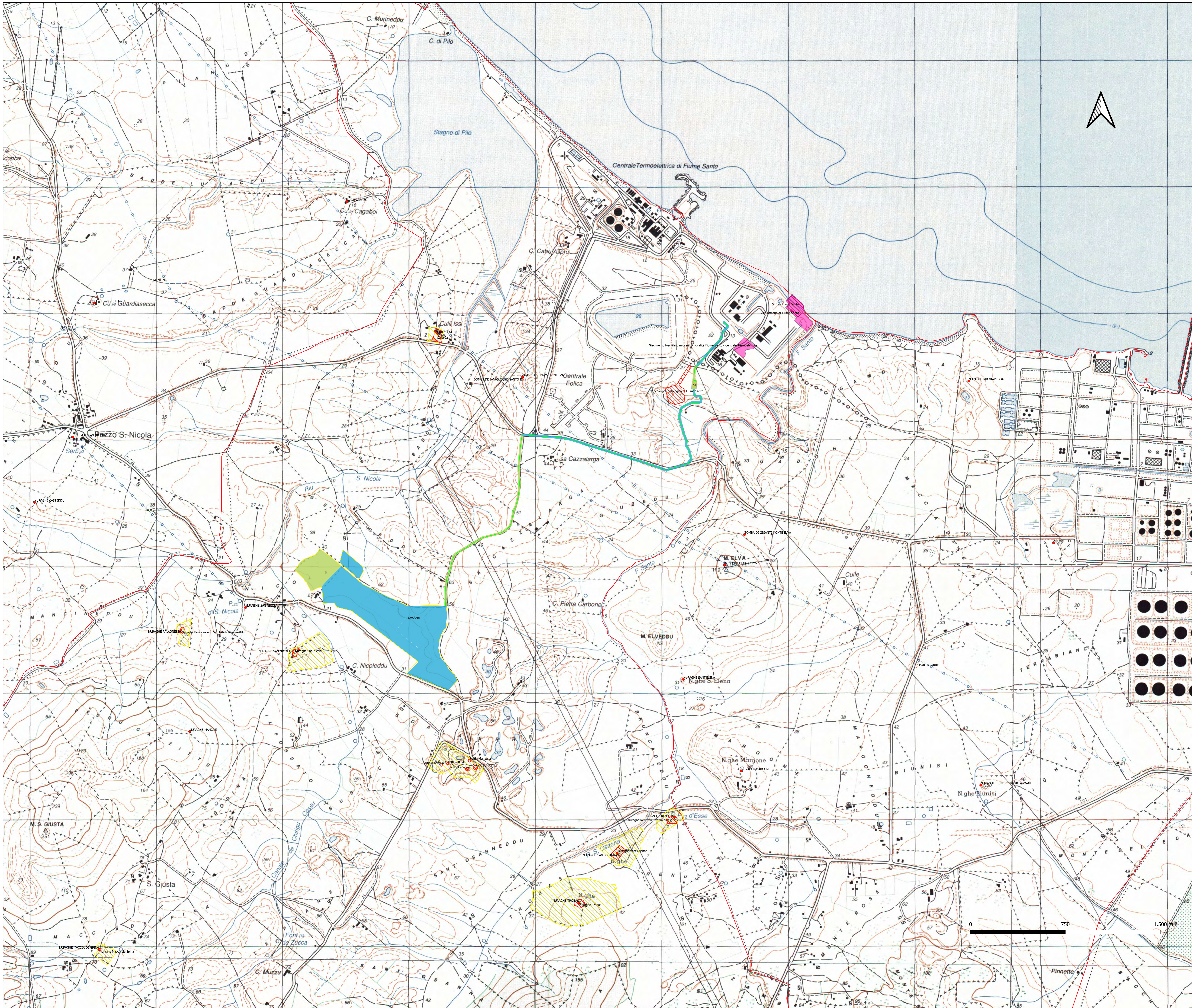


CARTA DEL RISCHIO ARCHEOLOGICO



LEGENDA

- Area di impianto
- Cavidotto
- Sottostazione Elettrica Utente
- Limiti comunali
- Beni censiti
- Vincoli archeologici
- Vincoli PUC tutela diretta
- Vincoli PUC tutela indiretta
- Aree a rischio archeologico da PUC

Grado di rischio archeologico

- Molto basso 2
- Medio 4

REGIONE SARDEGNA
 Provincia di Sassari
 COMUNE DI SASSARI



IMPIANTO FOTOVOLTAICO
 denominato "NURRA" da 35 MW

PROGETTO DEFINITIVO		VGE-FVS-P014c
CARTA DEL RISCHIO ARCHEOLOGICO		Cod. aut. 1:25.000

Data	Rev.	Descrizione	Eseg.	Contr.	Appr.
Maggio 2023	0	Integrazioni documentali	IAT	GF	VGE

A cura di:
 I.A.T. Consulenza e progetti S.r.l.
 Dott. Ing. Giuseppe Frongia
Gruppo di lavoro:
 Ing. Giuseppe Frongia (coordinatore e responsabile)
 Ing. Marianna Barbone
 Ing. Emma Betella
 Dott. Agr. Francesco Corona
 Dott. Geol. Francesco Lobina
 Dott. Nat. Fabio Motta
 Dott. Geol. Mauro Pompei
 Ing. Emanuele Siga
 Dott. Matteo Tatti (Archeologia)

Progettazione:
 Dott. Ing. Giuseppe Frongia
PROGETTA INGENNERIA PROSPER CASIARI
 P.zza S. Maria 10, 07100 Sassari, Tel. 079 2211111

Il Committente:
Volta Green Energy S.r.l.
 Società soggetta all'attività di direzione e coordinamento di VGE S.p.A.

Completamento:
 Volta Green Energy S.r.l.
 Corso di Porta Vittoria n. 4
 00122 Roma
 PEC: volta-ge-am@pec.volta-ge.it

IAT CONSULENZA E PROGETTI
 www.iatprogetti.it

Volta Green Energy S.r.l.
 www.volta-ge.it

2023/0247

Elaborazione: I.A.T. Consulenza e progetti S.r.l. con il suo ufficio - Via Santa Margherita s. 59/24 Cagliari - Tel. 070 2211111

Questo studio, quantificato e redatto in forma elettronica, costituisce un prodotto intellettuale del Gruppo I.A.T. Consulenza e progetti S.r.l. ed è riservato al cliente. È vietata espressamente la ristampa o l'uso non autorizzato senza permesso scritto dalla I.A.T. Consulenza e progetti S.r.l.