

Progetto di fattibilità tecnica - economica

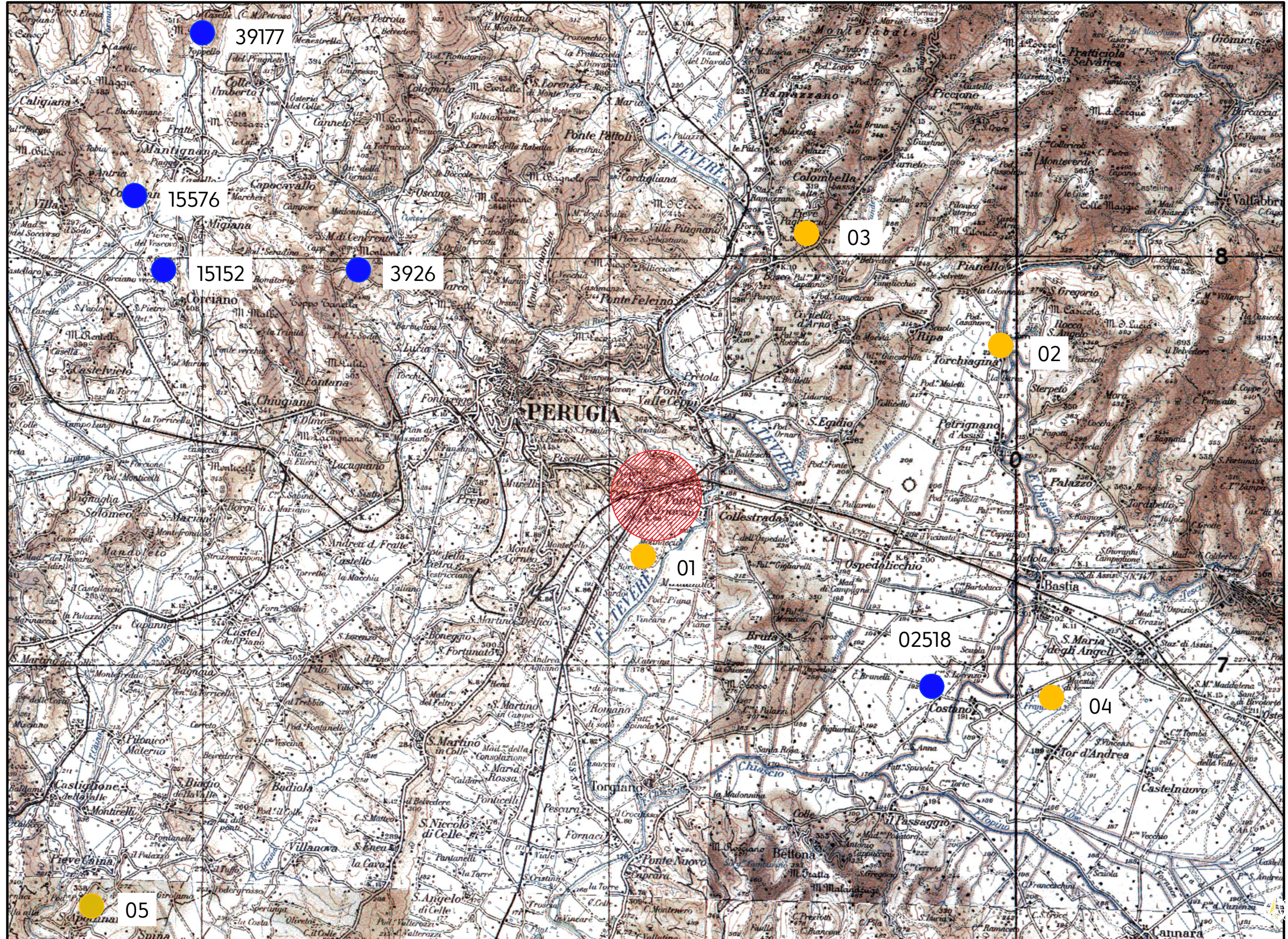
Legenda

Area di intervento

Cave attive				
ID	COMUNE	NOME	MATERIALI	DISTANZA
2518	Bastia Umbra	C.U.S.I. S.r.l.	Ghiaie e sabbie	12,20 km
3926	Perugia	Piselli Cave S.r.l.	Calcarei	14,10 km
15152	Corciano	Impresa Edile Gradassi Mario	Calcarei	15,50 km
15176	Corciano	Marinelli A. Calce Inerti S.r.l.	Calcarei	19,90 km
39177	Perugia	Marinelli A. Calce Inerti S.r.l.	Calcarei	26,60 km

Discariche e centri di raccolta				
ID	COMUNE	NOME	MATERIALI	DISTANZA
01	Perugia	BIONDI RECUPERI ECOLOGIA S.r.l.	Rifiuti/Inerti	2,00 km
02	Assisi	TORRE CHIASCINA S.R.L.	Rifiuti/Inerti	12,50 km
03	Perugia	TECNO ASFALTI S.R.L.	Rifiuti/Inerti	12,60 km
04	Assisi	B.D.G. S.R.L.	Rifiuti/Inerti	13,40 km
05	Perugia	TROVATI S.r.l.	Rifiuti/Inerti	19,50 km

Impianti Betonaggio/Congl. Bituminosi				
ID	COMUNE	NOME	MATERIALI	DISTANZA
2518	Bastia Umbra	CALCESTRUZZI C.U.S.I.	Calcestruzzi	12,20 km
03	Perugia	TECNO ASFALTI S.R.L.	Conglomerati bituminosi	12,60 km



Planimetria localizzazione cave e discariche

Scala 1:100.000

Data: Luglio 2023