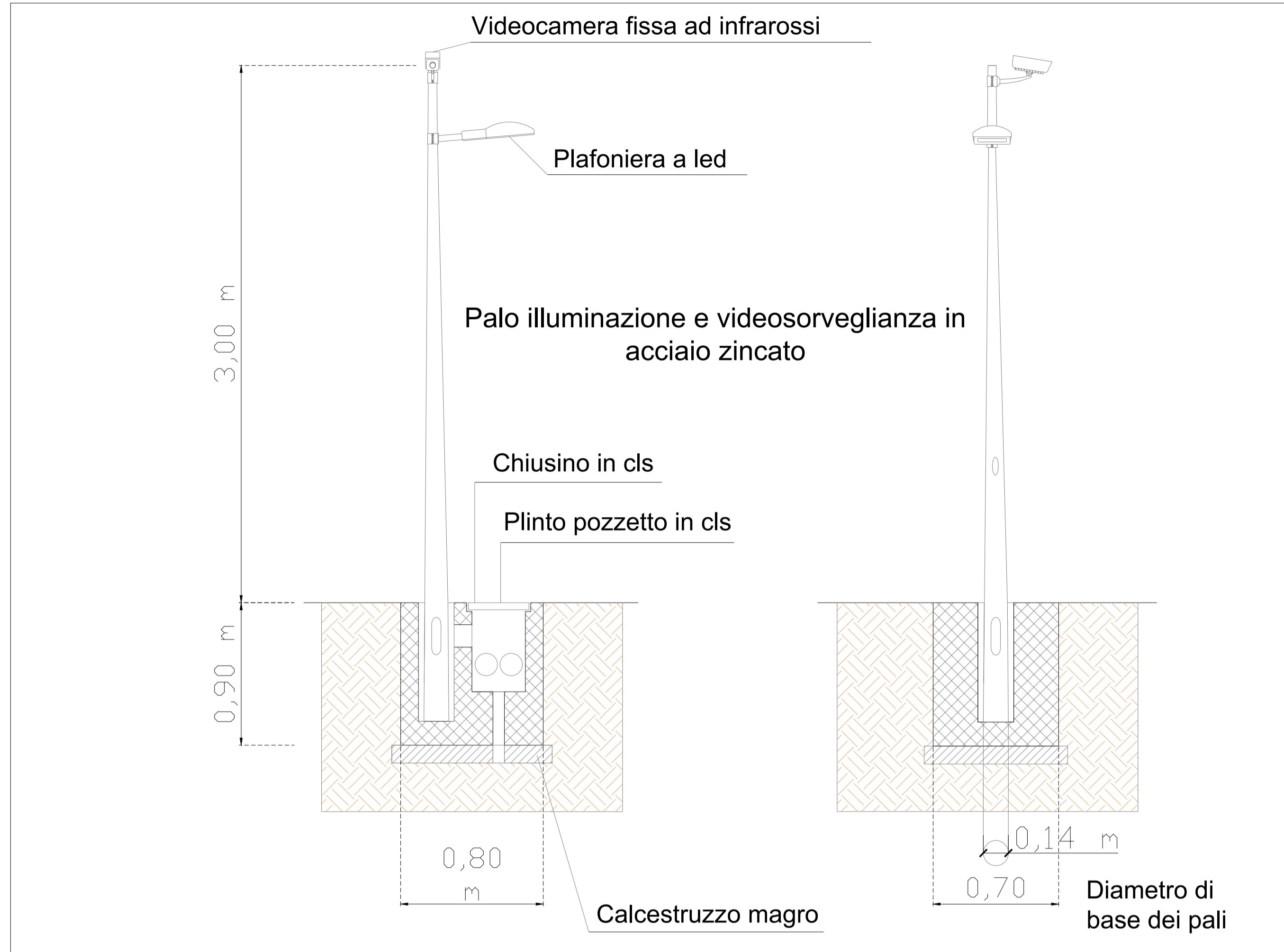
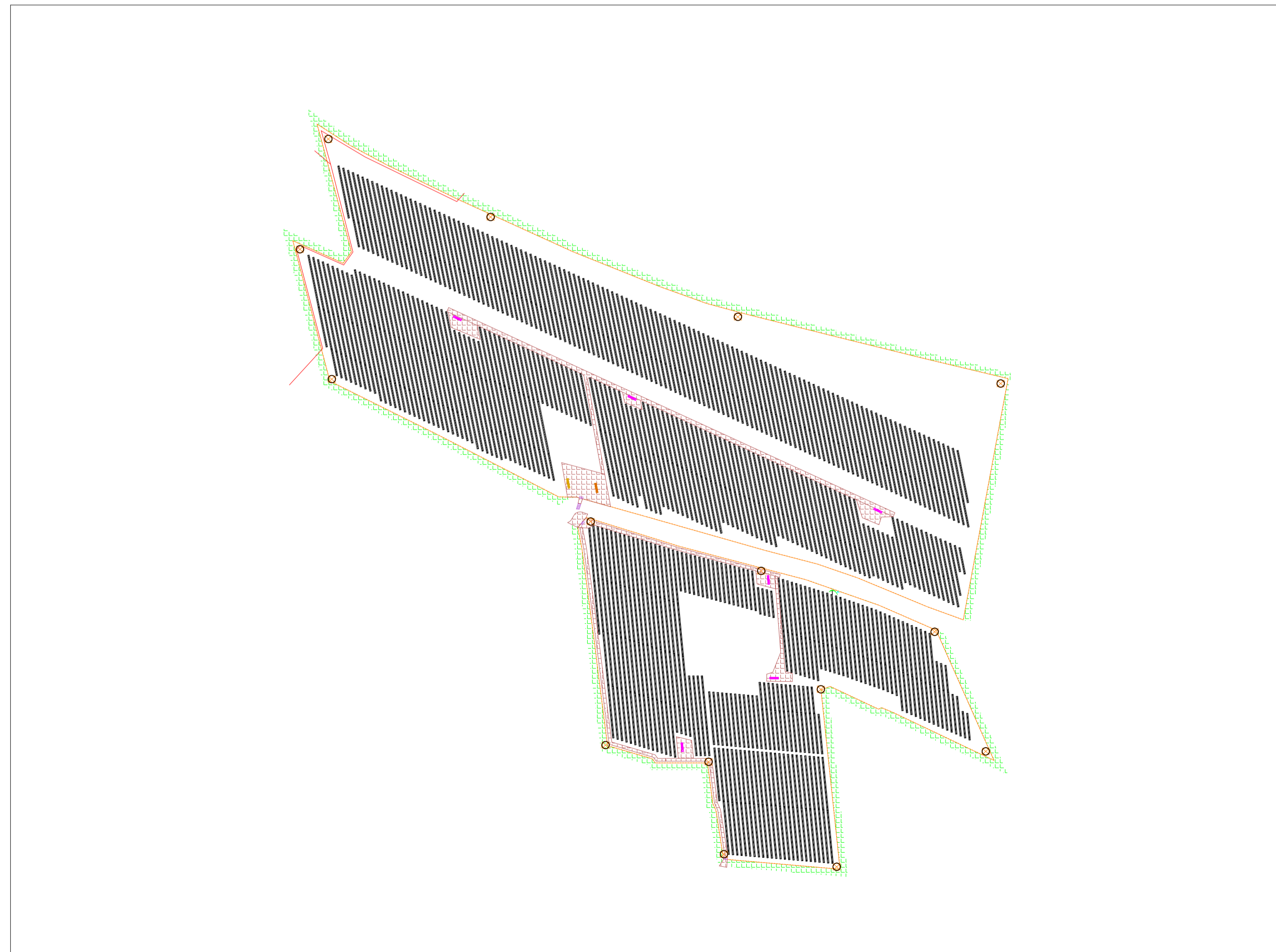


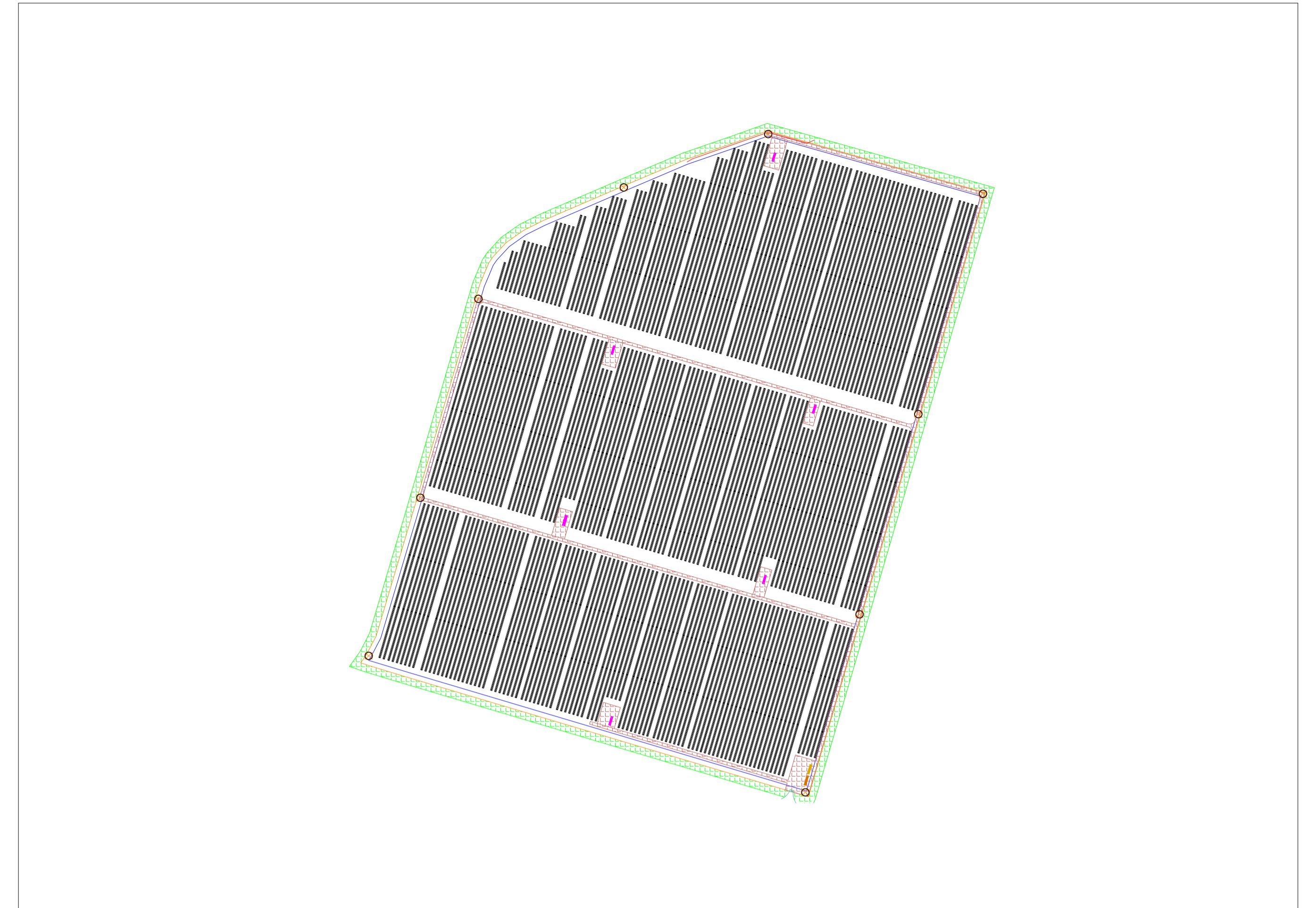
## Sezione pali - Scala 1:20



## Planimetria sotto-campo sud - Scala 1:5.000



## Planimetria sotto-campo nord - Scala 1:5.000



LEGENDA	
	Pali illuminazione e videosorveglianza

Regione Emilia Romagna Provincia di Ferrara Comune di Bondeno	  	<b>IMPIANTO AGROVOLTAICO DI 60MW SITO NEL COMUNE DI BONDENO (FE) E RELATIVE OPERE CONNESSE</b>			
PROGETTISTA INCARICATO: Ing. Riccardo Clementi Pec: riccardo.clementi@ingpec.eu	Scala <b>Varie</b>	Titolo elaborato: <b>Illuminazione e videosorveglianza</b>			
	Formato <b>A1</b>				
TECNICI COINVOLTI Ing. Riccardo Clementi Arch. Emiliano Manzato Dott. Agr. Stefano Pesavento Dott. Geol. Loris Tietto	CODICE ELABORATO				
	PROGETTO <b>RVFVER32</b>	CLASSE <b>VIA2</b>	TIPO <b>D</b>	PROG. <b>23</b>	
	Rev. 00	Data 03/23	Descrizione Prima emissione	Redige AI	
	01			GR	
	02			RC	
	03				
	04				
	05				
	06				
GESTORE RETE ELETTRICA 	SOCIETA' PROPONENTE: Bondeno SRL Via Mike Bongiorno, 13 - 20124 Milano PEC: bondeno@pec-legal.it REA: MI - 2677347 P.iva 05496160283	SOCIETA' DI PROGETTAZIONE: Renvalue SRL Via Quattro Novembre, 2 Padova PEC: cert@pec.renvalue.it 			