

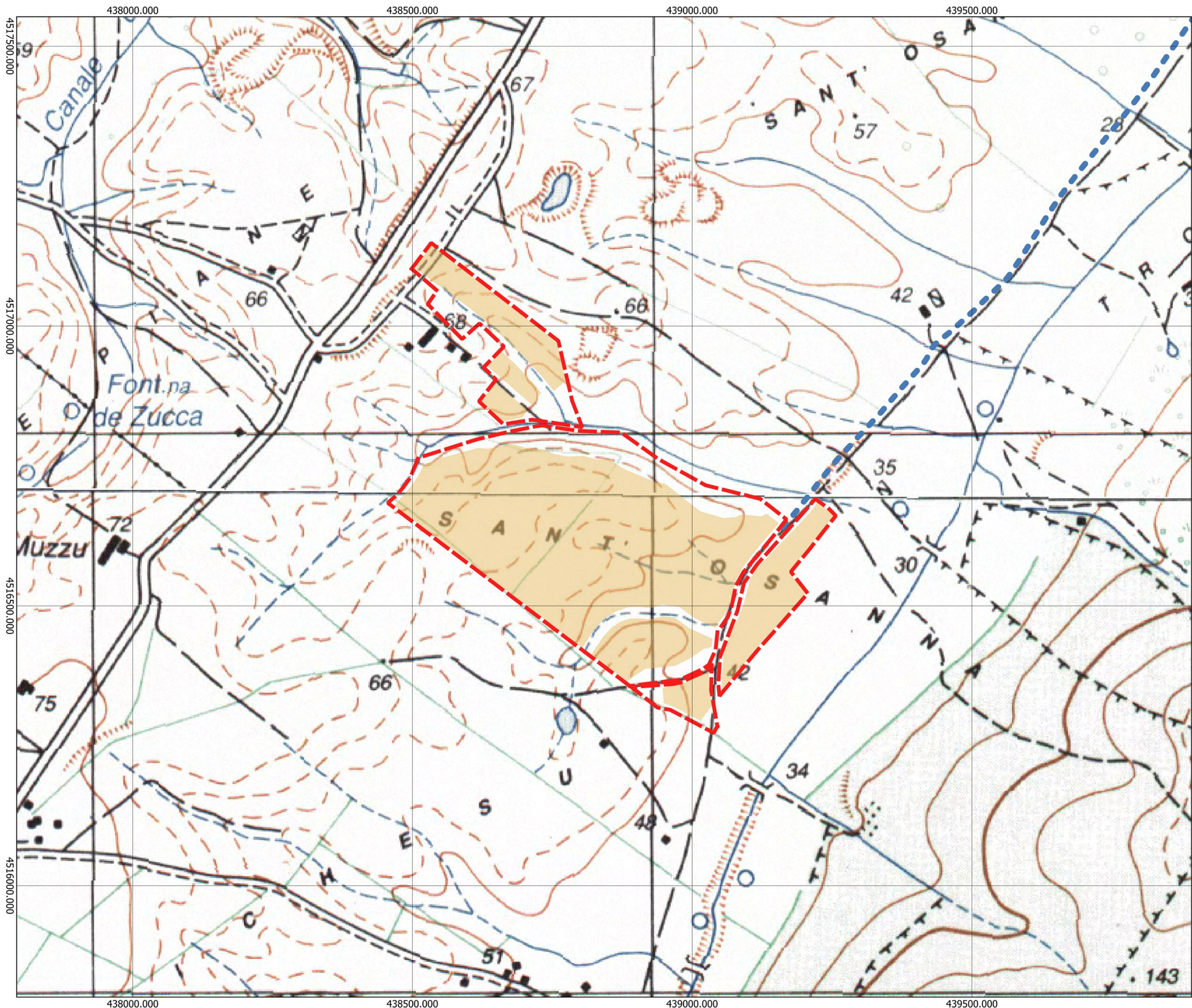
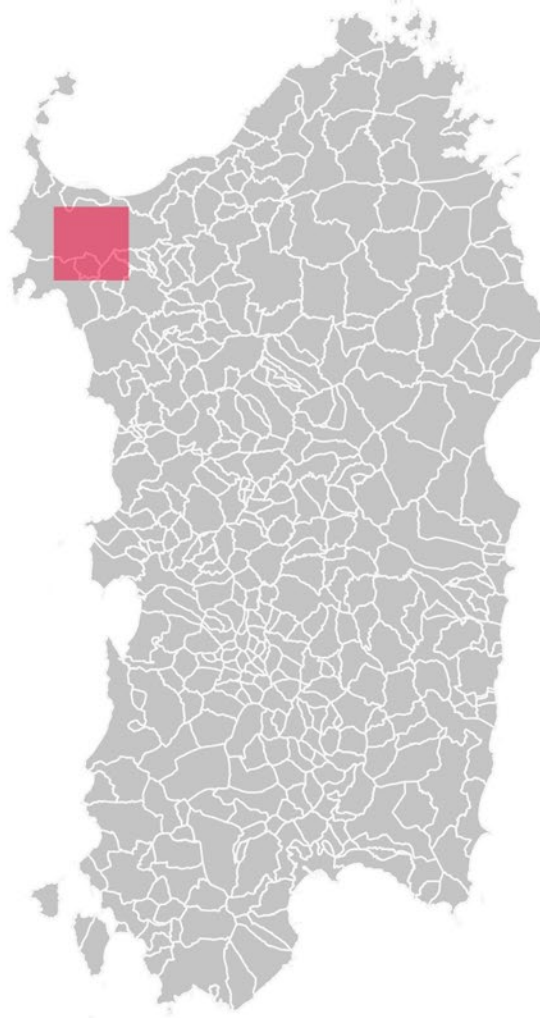
Scala 1:10.000 SR - EPSG:32632



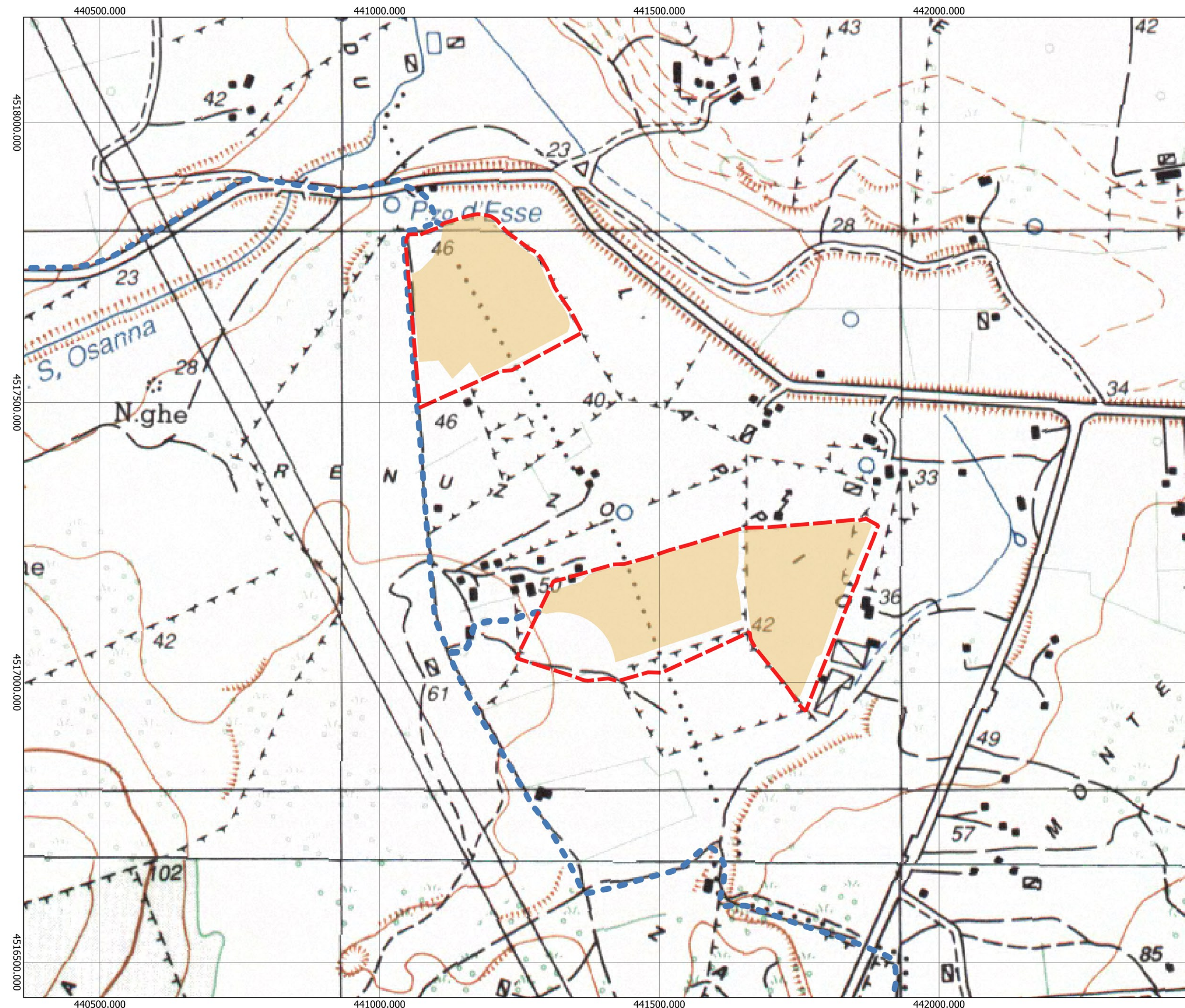
Legenda

SASSARI 3

- SE_Fiumesanto_2
 - Battery_pack
 - Area_progetto_Sassari_3
 - Area_impianto
 - Cavidotto_Sassari_3
- IGM_25.000_Sardegna_GB
- Banda 1: Red (Red)
 - Banda 2: Green (Green)
 - Banda 3: Blue (Blue)



Scala 1:5.000 SR - EPSG:32632



Scala 1:5.000 SR - EPSG:32632



REGIONE SARDEGNA
 Provincia di Sassari
 SASSARI | PORTO TORRES

**Realizzazione di un Parco Agrivoltaico Avanzato
 di potenza nominale pari a 28 MWp
 denominato "SASSARI 3"
 sito nei Comuni di Sassari e Porto Torres (SS)
 Località "Strada Vicinale Santa Giusta"**

PROGETTO DEFINITIVO		SASSARI3-IAT01-R1
INQUADRAMENTO GEOGRAFICO E TERRITORIALE SU IGM		CODICE ELABORATO
Data	Revisione	Descrizione
Aprile 2022	00	Emissione per procedura di VIA
Luglio 2023	01	Integrazione documentale
Elaborazione		Approvazione
Ing. Annamaria PALMISANO		Enerland Italia
Dott.ssa Italia CASTAGNETTI		Enerland Italia

TEAM:

Ing. Annamaria PALMISANO
 Ing. Giovanni CATERINO
 Dott. Claudio BERTOLLO
 Dott. Giuseppe CASARETO
 Dott.ssa Anna CROCI
 Dott. Lorenzo FRESCHI
 Dott. Simona CARONE
 Dott. Lorenzo GIOREANO

**IMPIANTO AGRIVOLTAICO
 AVANZATO
 SASSARI 3**

TIMBRO E FIRMA DEL PROFESSIONISTA INCARICATO		PROGETTO:
Ing. Annamaria PALMISANO		Ing. Annamaria PALMISANO
PROPRIO:	SEDE LEGALE:	APPROVAZIONE:
Enerland Italia s.r.l.	Via del Riforma, 3 40122 - Bologna (BO)	Enerland Italia
REFERENTE:	REFERENTE:	DATA:
Diego Gonzalez Caceres	Diego Gonzalez Caceres	03/07/2023
COORDINAMENTO:	SCALA:	FORMATO:
ENERLANDITALIA	AO	AO