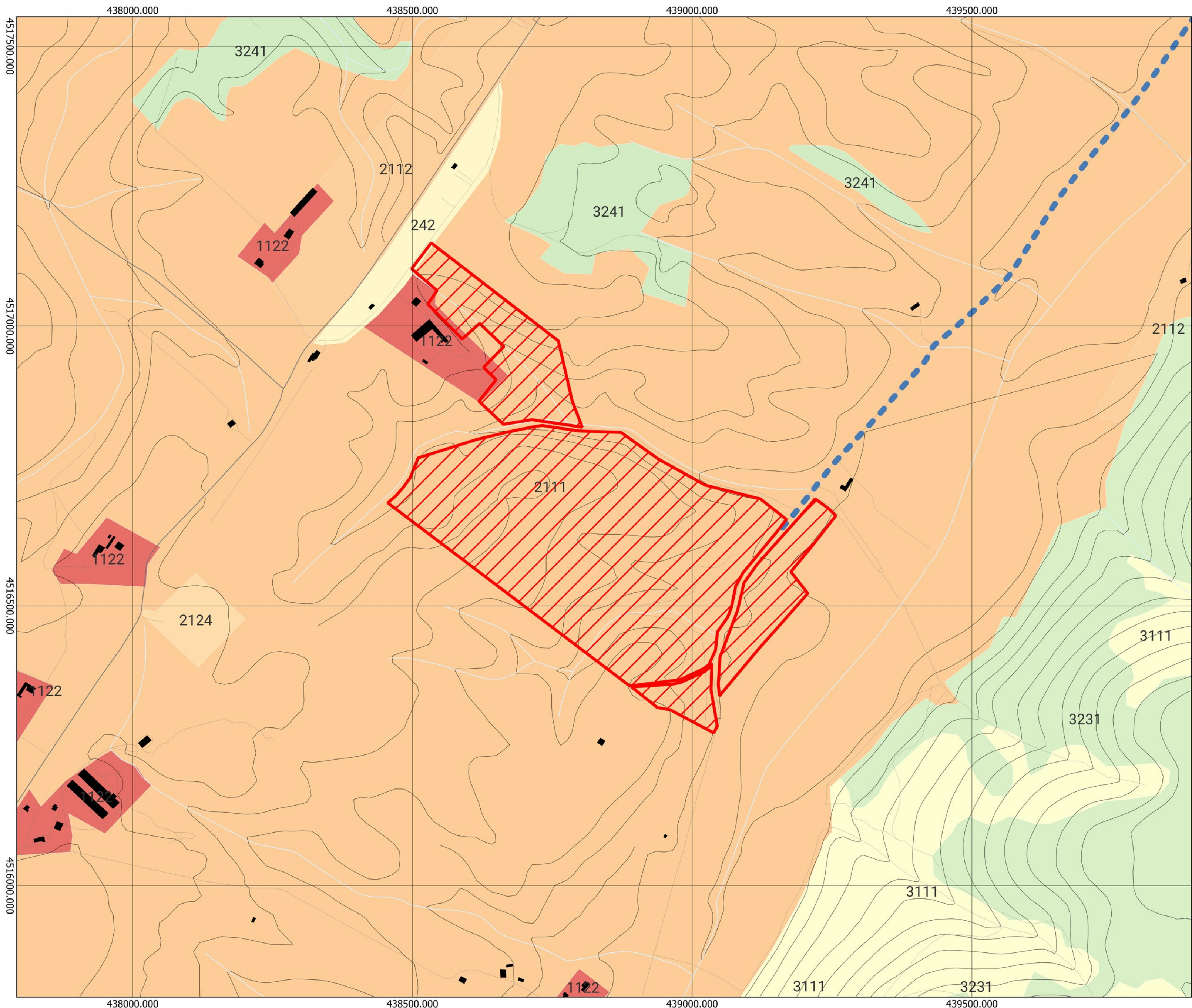
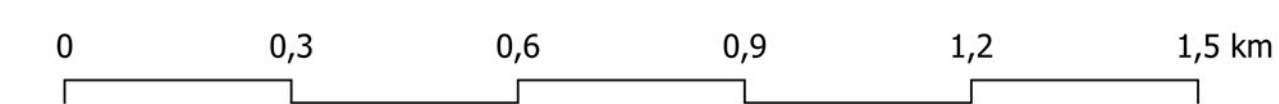
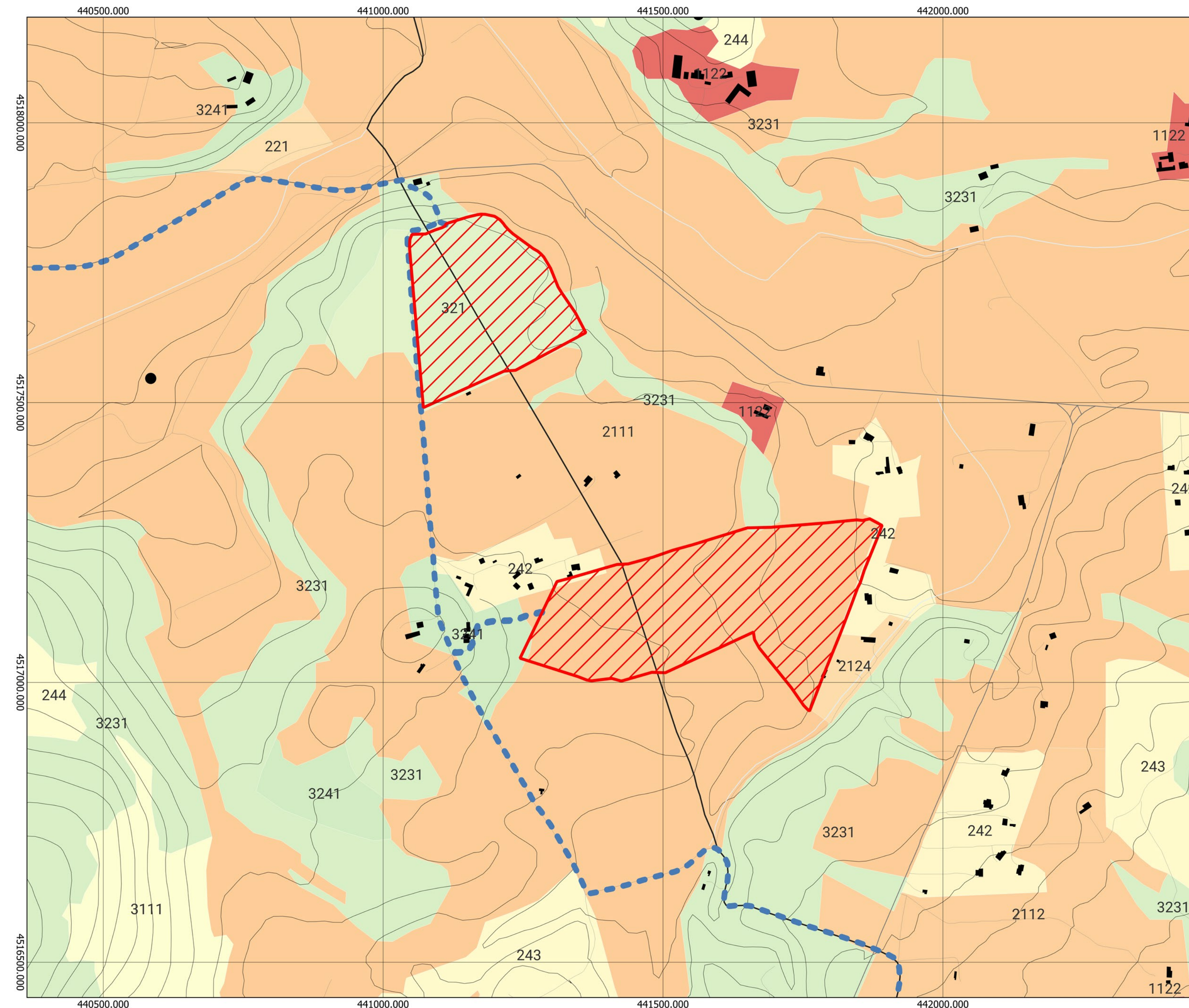


Scala 1:10.000 SR - EPSG:32632



Scala 1:5.000 SR - EPSG:32632



Scala 1:5.000 SR - EPSG:32632



Legenda

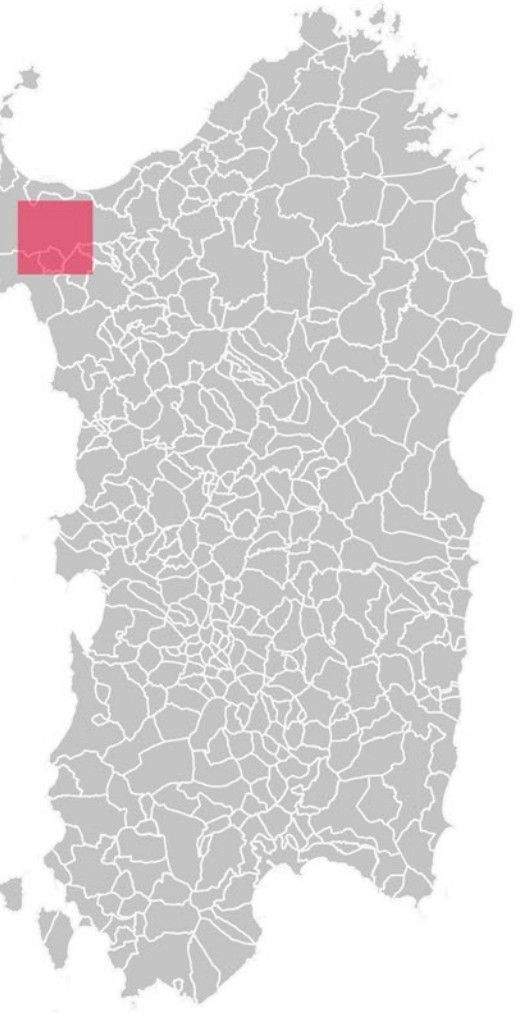
SASSARI 3

- SE_Fiumesanto_2
 - Battery_pack
 - Area_progetto_Sassari_3
 - Cavidotto_Sassari_3
- Carta Tecnica Regionale - Base

- Comune
 - Edificio ingombro al suolo
 - Elemento stradale
 - Elemento viabilità mista secondaria
 - Elemento idrico
 - Curve di livello
- Usò del suolo 2008

Usò del suolo areale

- 1121 - TESSUTO RESIDENZIALE RADO E NUCLEIFORME
- 1122 - FABBRICATI RURALI
- 131 - AREE ESTRATTIVE
- 1321 - DISCARICHE
- 1421 - AREE RICREATIVE E SPORTIVE
- 2111 - SEMINATIVI IN AREE NON IRRIGUE
- 2112 - PRATI ARTIFICIALI
- 2121 - SEMINATIVI SEMPLICI E COLTURE ORTICOLE
- 2124 - COLTURA IN SERRA
- 221 - VIGNETI
- 223 - OLIVETI
- 242 - SISTEMI CULTURALI E PARTICELLARI COMPLESSI
- 243 - AREE PREVALENTEMENTE OCCUPATE DA COLTURA AGRARIA
- 244 - AREE AGROFORESTALI
- 3111 - BOSCO DI LATIFOGLIE
- 31121 - PIOPPETI, SALICETI, EUCALITTETI ECC.
- 3122 - ARBORICOLTURA CON ESSENZE FORESTALI DI CONIFERE
- 321 - AREE A PASCOLO NATURALE
- 3231 - MACCHIA MEDITERRANEA
- 3232 - GARIGA
- 3241 - AREE A RICOLONIZZAZIONE NATURALE
- 333 - AREE CON VEGETAZIONE RADA >5% E <40%



REGIONE SARDEGNA

Provincia di Sassari
SASSARI | PORTO TORRES

**Realizzazione di un Parco Agrivoltaico Avanzato
di potenza nominale pari a 28 MWp
denominato "SASSARI 3"**

Località "Strada Vicinale Santa Giusta"

OGGETTO	PROGETTO DEFINITIVO	SASSARI3-IAT04-R1
ELABORATO	USO DEL SUOLO	CODICE ELABORATO

Data	Revisione	Descrizione	Elaborazione	Approvazione
Aprile 2022	00	Emissione per procedura di VIA	Ing. Annamaria PALMISANO	Everland Italia
Luglio 2023	01	Integrazione documentale	Dott.ssa Iaria CASTAGNETTI	Everland Italia

TEAM	PROGETTO
Ing. Annamaria PALMISANO Ing. Giovanni CANTERNO Dott. Claudio BERTOLLO Dott. Giuseppe CASARETO Dott.ssa Iaria CASTAGNETTI Dott. Lorenzo FERRIS Dott. Simona CARONE Dott. Lorenzo GIOREANO	 IMPIANTO AGRIVOLTAICO AVANZATO SASSARI 3

TITOLI E FIRMA DEL PROFESSIONISTA INCARICATO	PRODOTTORE
Ing. Annamaria PALMISANO	 Energia Pulita Italiana s.r.l.

REFERENTE	REFERENTE
Diego Gonzalez Caceres	Diego Gonzalez Caceres

COORDINAMENTO	DATA	FORMATO
ENERLANDITALIA	03/07/2023	A0

SCALA	FORMATO
	A0