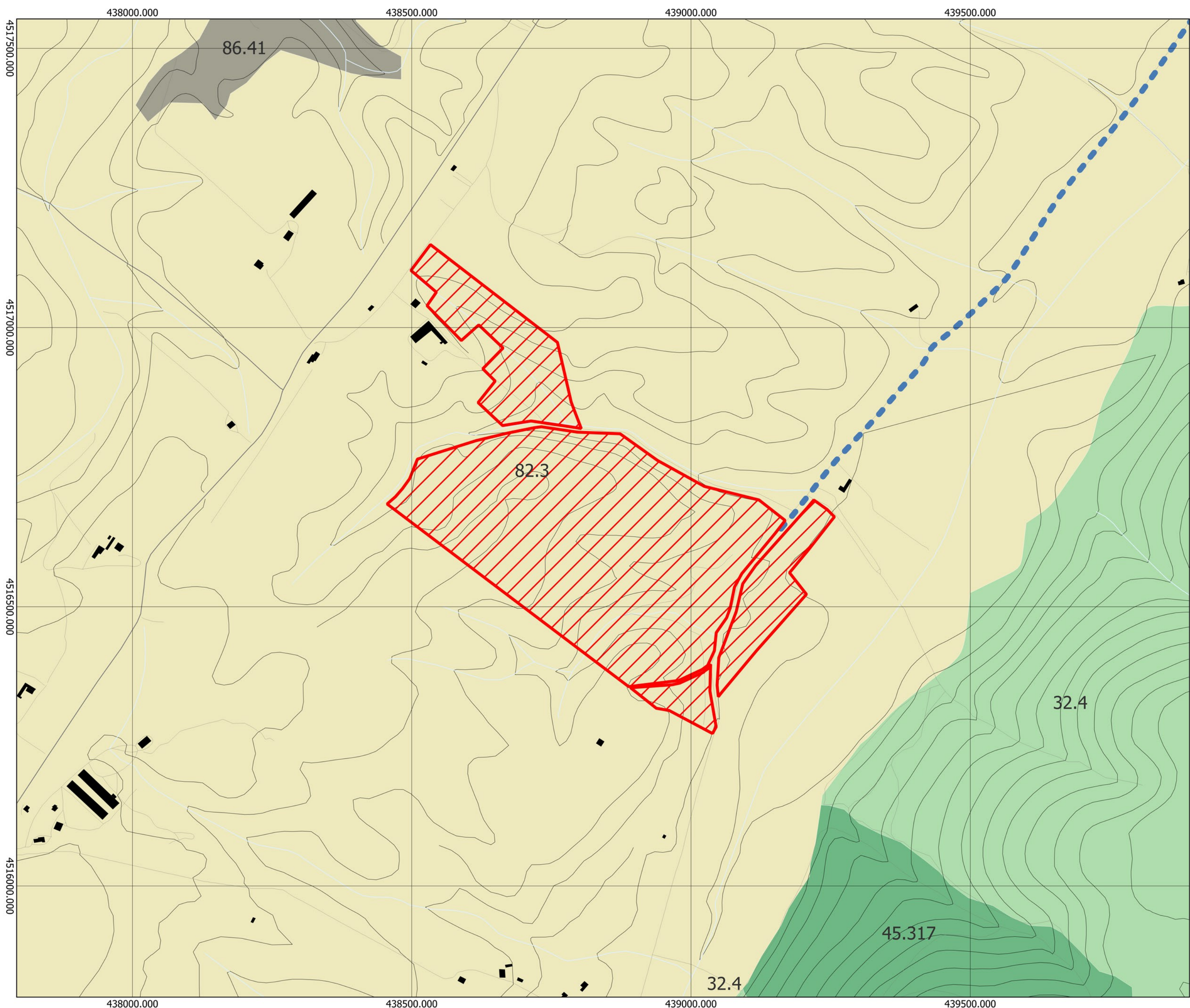
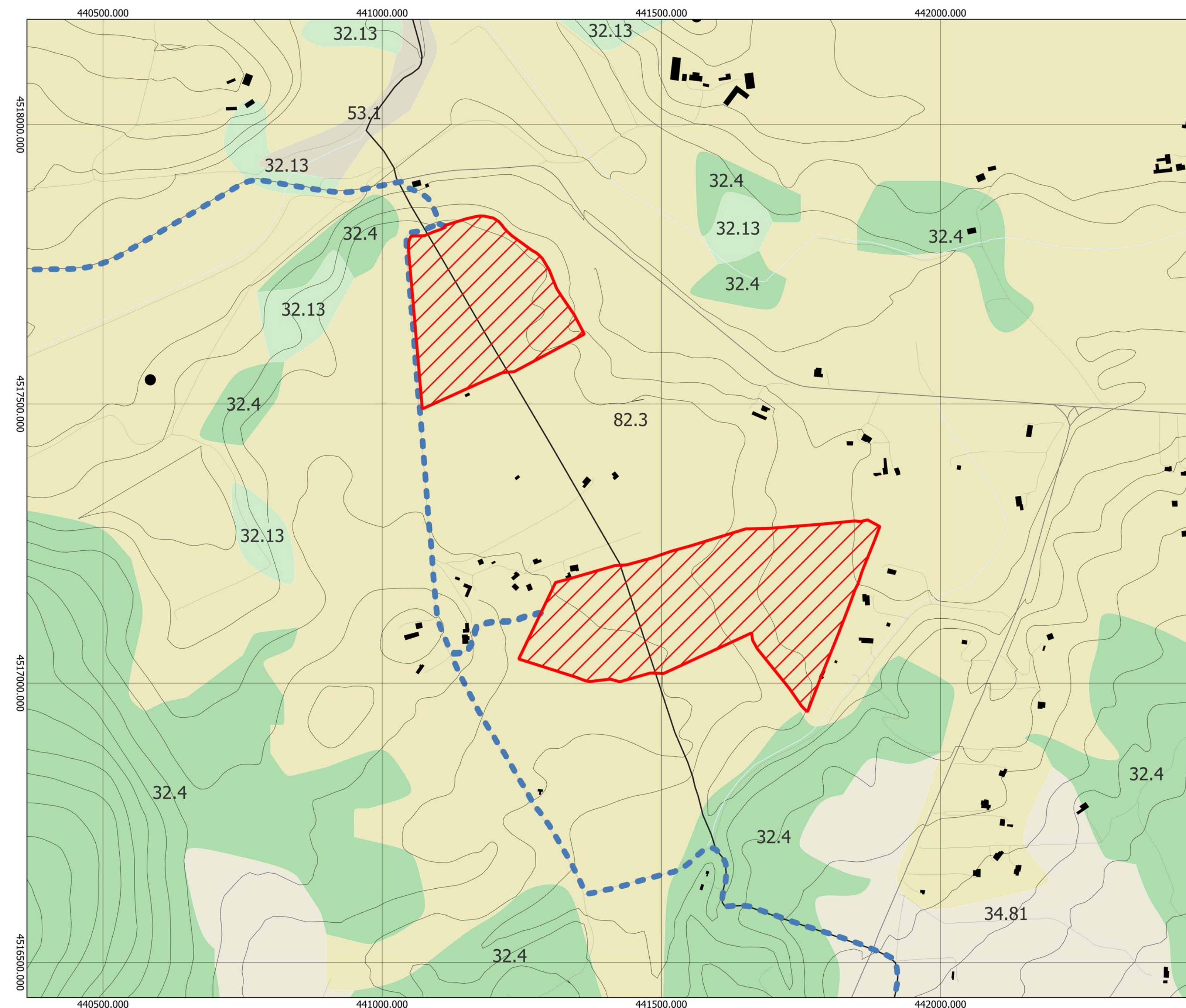


Scala 1:10.000 SR - EPSG:32632



Scala 1:5.000 SR - EPSG:32632



Scala 1:5.000 SR - EPSG:32632



## Legenda

### SASSARI 3

- SE\_Fiumesanto\_2
- Battery\_pack
- ▭ Area\_progetto\_Sassari\_3
- Cavidotto\_Sassari\_3

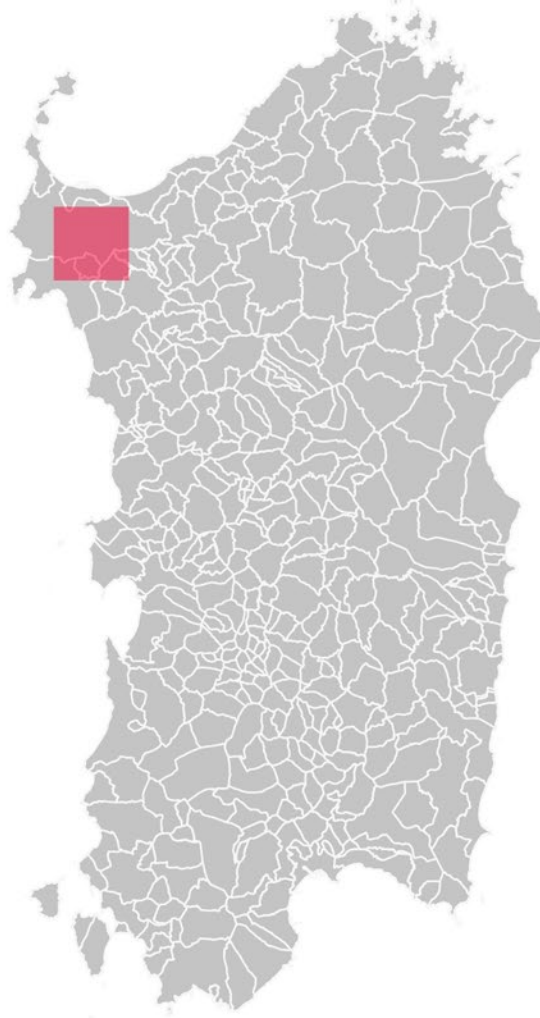
### Carta Tecnica Regionale - Base

- Comune
- Edificio ingombro al suolo
- Elemento stradale
- Elemento viabilità mista secondaria
- Elemento idrico
- Curve di livello

### Carta Natura

### Carta degli Habitat

- 32.13 - Matorral di ginepri
- 32.211 - Macchia bassa a olivastro e lentisco
- 32.4 - Garighe e macchie mesomediterranee calcicole
- 34.81 - Prati mediterranei subnitrofilii
- 35.3 - Pratelli silicicoli mediterranei
- 45.1 - Formazione a olivastro e carrubo
- 45.317 - Leccete sarde
- 53.1 - Vegetazione dei canneti e di specie simili
- 82.3 - Colture di tipo estensivo e sistemi agricoli complessi
- 83.21 - Vigneti
- 83.322 - Piantagioni di eucalipti
- 86.1 - Città, centri abitati
- 86.41 - Cave



**REGIONE SARDEGNA**  
 Provincia di Sassari  
 SASSARI | PORTO TORRES

**Realizzazione di un Parco Agrivoltaico Avanzato  
 di potenza nominale pari a 28 MWp  
 denominato "SASSARI 3"  
 sito nei Comuni di Sassari e Porto Torres (SS)  
 Località "Strada Vicinale Santa Giusta"**

<b>PROGETTO DEFINITIVO</b>		SASSARI3-IAT16-R1
<b>CARTA DEGLI HABITAT</b>		CODICE ELABORATO
Data	Revisione	Descrizione
Aprile 2022	00	Emissione per procedura di VIA
Luglio 2023	01	Integrazione documentale
Elaborazione		Approvazione
Ing. Annamaria PALMISANO		Enerland Italia
Dott.ssa Italia CASTAGNETTI		Enerland Italia

**TEAM**

Ing. Annamaria PALMISANO  
 Ing. Giovanni CANTERNO  
 Dott. Claudio BERTOLLO  
 Dott. Giuseppe CASARETO  
 Dott.ssa Italia CASTAGNETTI  
 Dott. Lorenzo FRESILLO  
 Dott. Lorenzo GORRANI  
 Dott. Lorenzo GORRANI

**PROGETTO**  
**IMPIANTO AGRIVOLTAICO  
 AVANZATO  
 SASSARI 3**

**TIPOLOGIA E FIRMA DEL PROFESSIONISTA INCARICATO**  
 Ing. Annamaria PALMISANO

**PRODOTTORE**  
 Enerland Italia s.r.l.  
 Via del Riforma, 3  
 40122 - Bologna (BO)

**REFERENTE**  
 Diego Gonzalez Caceres

**COORDINAMENTO**  
**ENERLANDITALIA**

**DATA**  
 03/07/2023

**FORMATO**  
 A0