

Scala 1:10.000 SR - EPSG:32632



## Legenda

### SASSARI 3

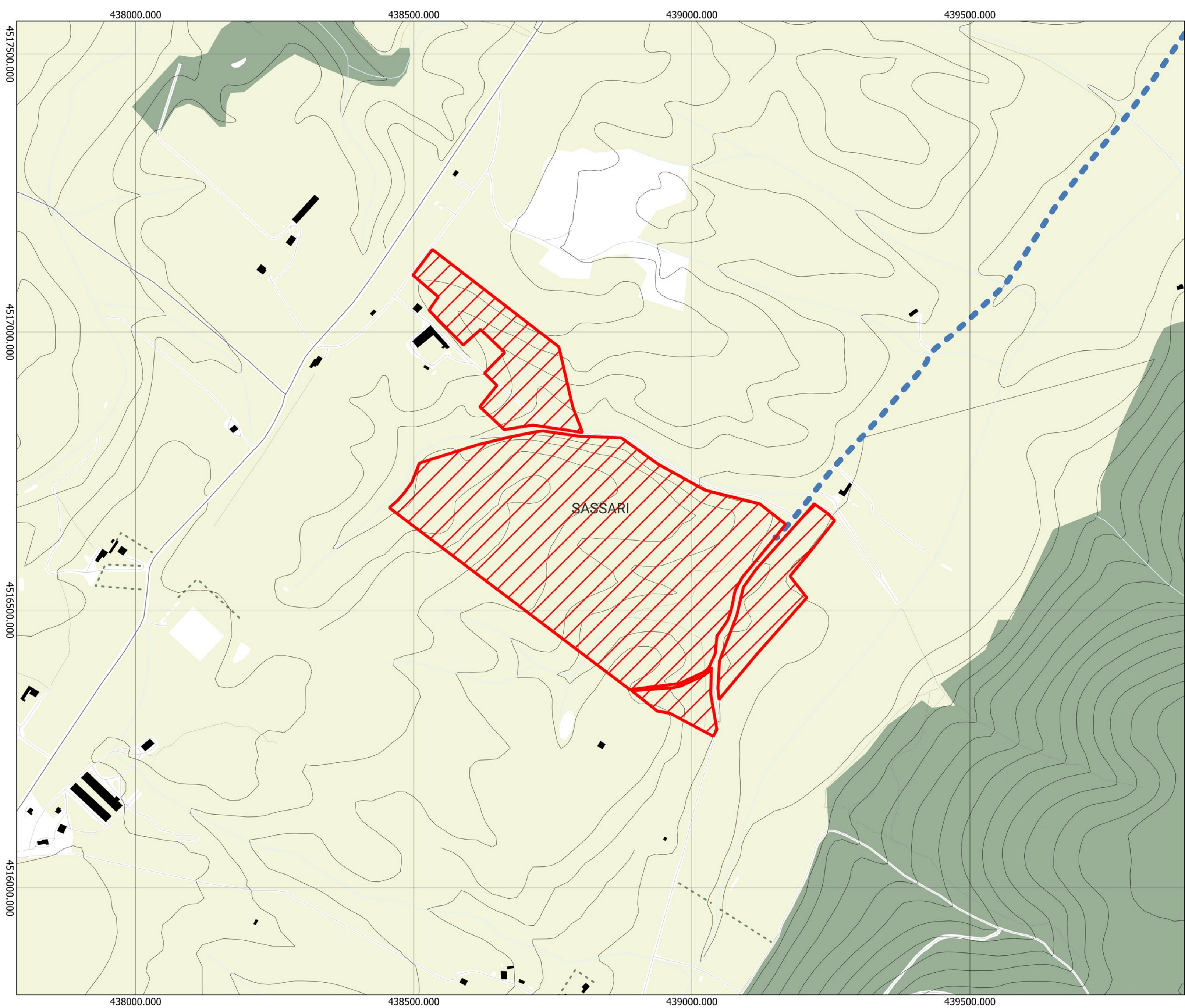
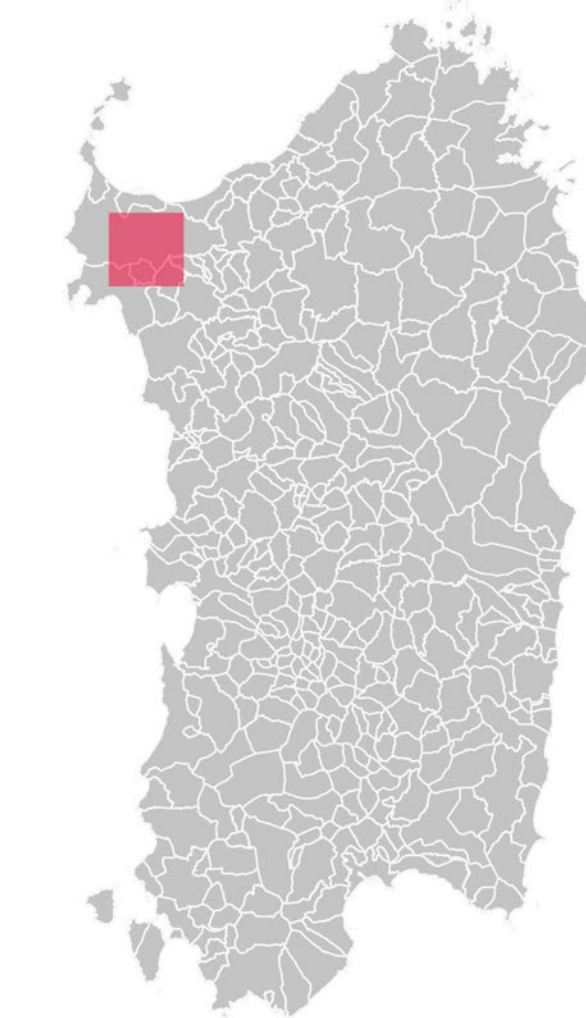
- SE\_Fiumesanto\_2
- Battery\_pack
- Area\_progetto\_Sassari\_3
- - - Cavidotto\_Sassari\_3

### Carta Tecnica Regionale - Base

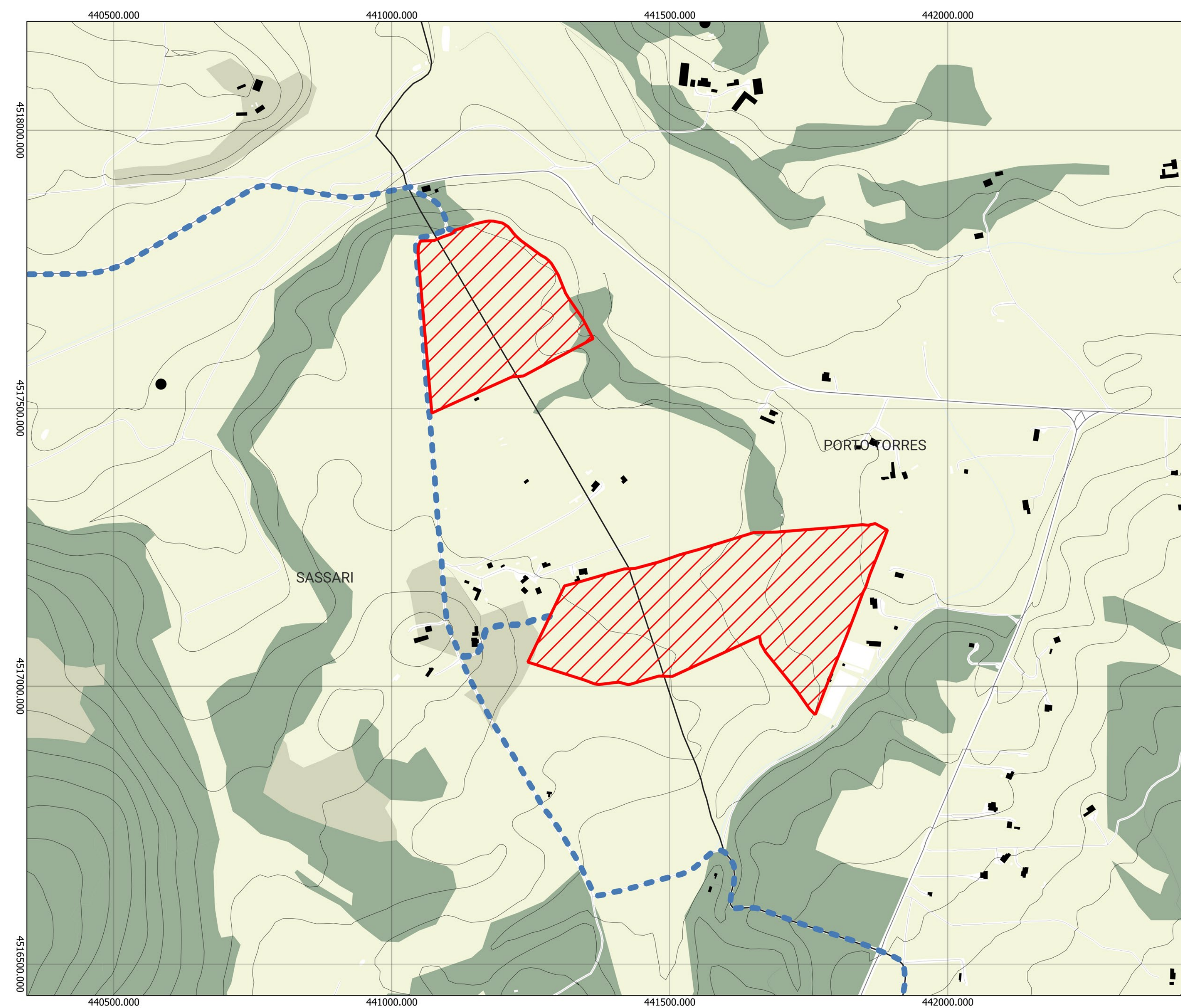
- Comune
- Edificio ingombro al suolo
- Elemento stradale
- Elemento viabilità mista secondaria
- Elemento idrico
- - - Curve di livello

### Carta della vegetazione

- 06\_Filare alberi
- 06\_Formazioni particolari
- 06\_Colture agricole
- 06\_Bosco
- 06\_Pascoli e incolti



Scala 1:5.000 SR - EPSG:32632



Scala 1:5.000 SR - EPSG:32632



<b>REGIONE SARDEGNA</b>				
Provincia di Sassari SASSARI   PORTO TORRES				
<b>Realizzazione di un Parco Agrivoltaico Avanzato di potenza nominale pari a 28 MWp denominato "SASSARI 3" sito nei Comuni di Sassari e Porto Torres (SS)</b>				
<b>Località "Strada Vicinale Santa Giusta"</b>				
OGGETTO: <b>PROGETTO DEFINITIVO</b>		CODICE ELABORATO: <b>SASSARI3-IAT31</b>		
ELABORATO: <b>CARTA DEI SUOLI DELLA SARDEGNA</b>				
Data	Revisione	Descrizione	Elaborazione	Approvazione
Luglio 2023	00	Integrazione documentale	Dott.ssa Iana CASTAGNETTI	<b>Enerland Italia</b>
TEAM:		PROGETTO:		
Ing. Annarita PALMISANO Ing. Giovanni CANTERNO Dott. Claudio BERTOLLO Dott. Giuseppe CASARETO Dott.ssa Iana CASTAGNETTI Dott. Lorenzo FRESCHI Dott. Simona CARONE Dott. Lorenzo GIOREANO		<b>IMPIANTO AGRIVOLTAICO AVANZATO SASSARI 3</b>		
TIMBRO E FIRMA DEL PROFESSIONISTA INCARICATO: Ing. Annarita PALMISANO				PROPOSTA: <b>Energia Pulita Italiana s.r.l.</b>
				SEDE LEGALE: Via del Roncole, 3 40122 - Bologna (BO)
				REFERENTE: <b>Diego Gonzalez Caceres</b>
COORDINAMENTO: <b>ENERLANDITALIA</b>				DATA: <b>03/07/2023</b>
				FORMATO: <b>A0</b>