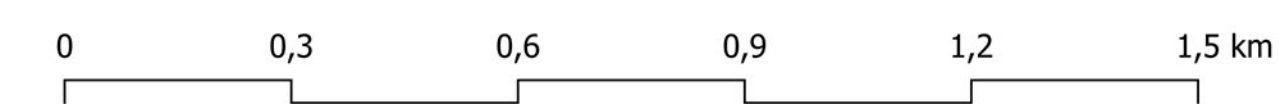


Scala 1:10.000 SR - EPSG:32632



### Legenda

#### SASSARI 3

- SE\_Fiumesanto\_2
- Battery\_pack
- Area\_progetto\_Sassari\_3
- - - Cavidotto\_Sassari\_3

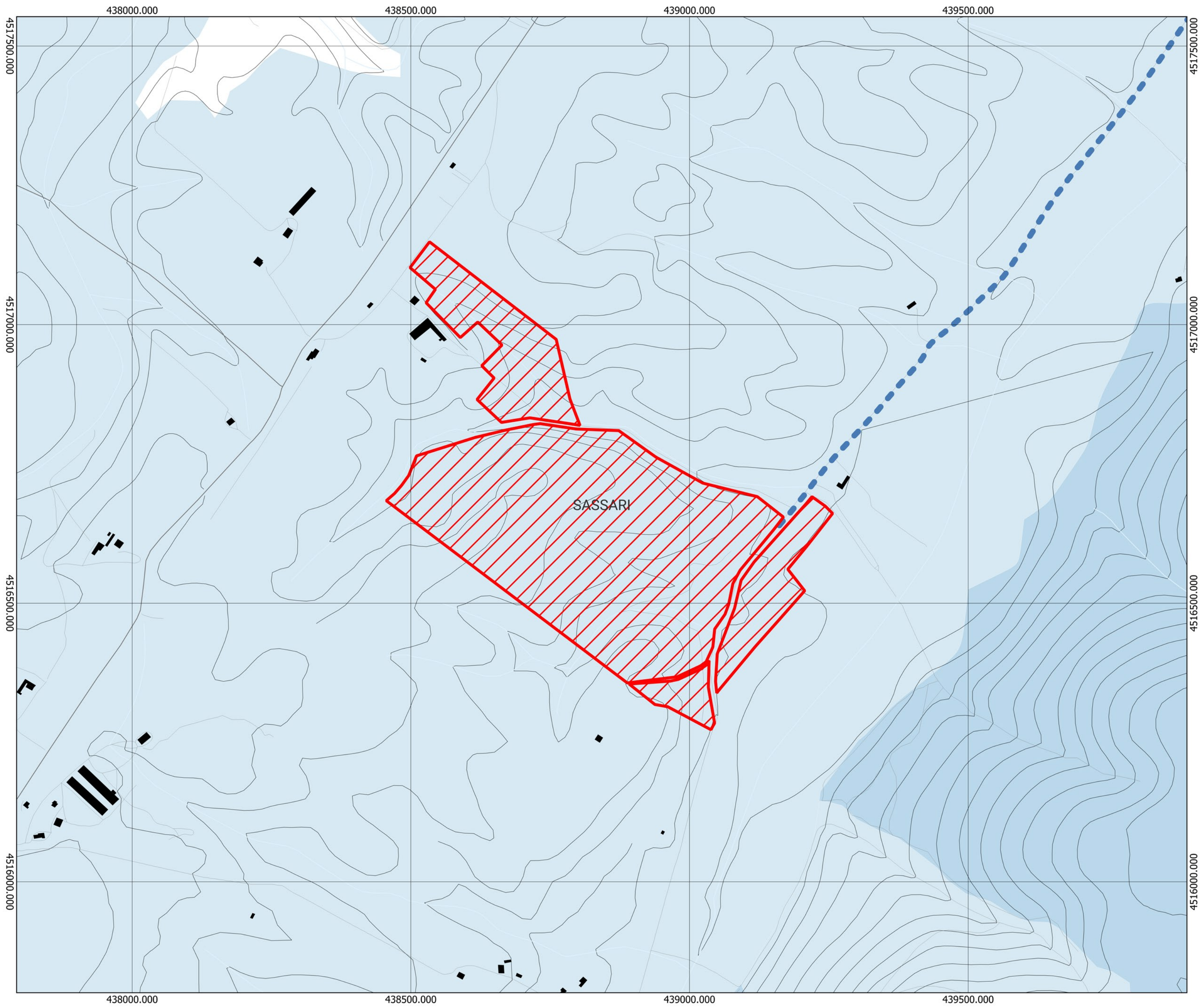
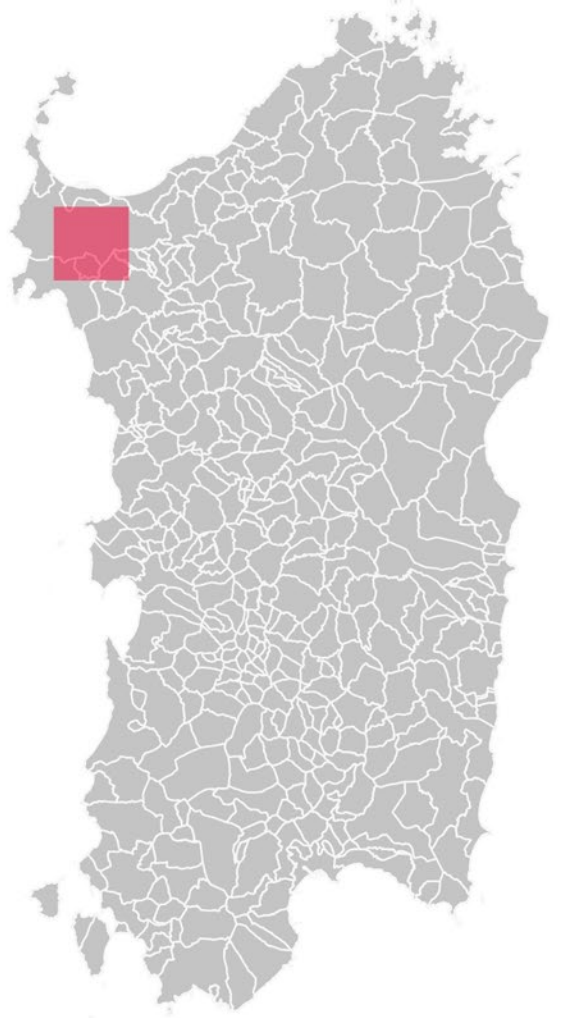
#### Carta Tecnica Regionale - Base

- Comune
- Edificio ingombro al suolo
- Elemento stradale
- Elemento viabilità mista secondaria
- Elemento idrico
- Curve di livello

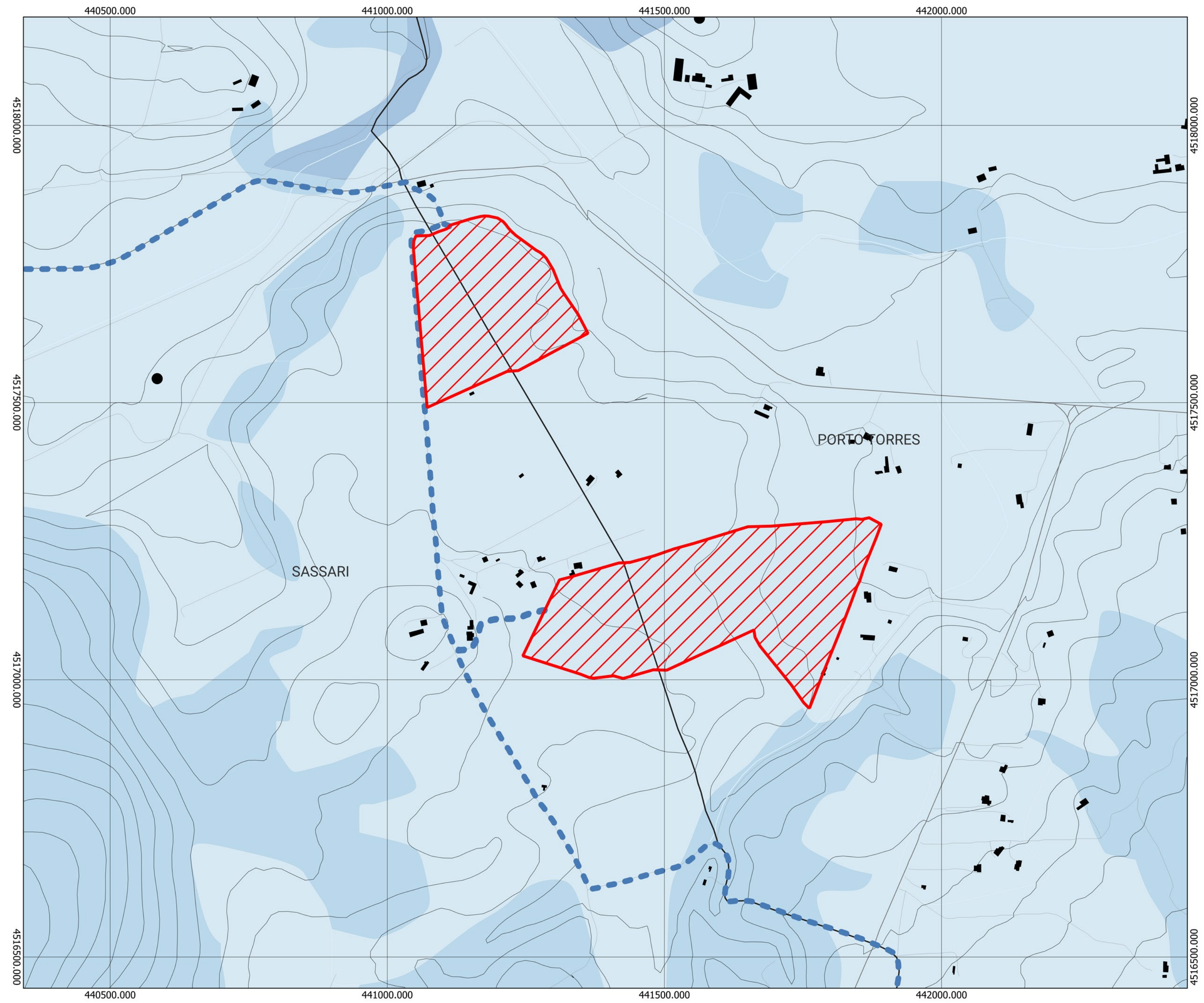
#### Carta Natura

#### Carta della sensibilità ecologica

- Molto alta
- Alta
- Media
- Bassa
- Molto bassa



Scala 1:5.000 SR - EPSG:32632



Scala 1:5.000 SR - EPSG:32632



**REGIONE SARDEGNA**  
 Provincia di Sassari  
 SASSARI | PORTO TORRES

**Realizzazione di un Parco Agrivoltaico Avanzato  
 di potenza nominale pari a 28 MWp  
 denominato "SASSARI 3"  
 sito nei Comuni di Sassari e Porto Torres (SS)**

**Località "Strada Vicinale Santa Giusta"**

<b>PROGETTO DEFINITIVO</b>		SASSARI3-IAT21-R1
<b>CARTA DELLA SENSIBILITÀ ECOLOGICA</b>		CODICE ELABORATO
ELABORATO		
Data	Revisione	Descrizione
Elaborazione	Approvazione	
Aprile 2022	00	Emissione per procedura di VIA
Luglio 2023	01	Integrazione documentale
Ing. Annamaria PALMISANO	Ing. Annamaria PALMISANO	Everland Italia
Dott.ssa Italia CASTAGNETTI	Dott.ssa Italia CASTAGNETTI	Everland Italia

TEAM

Ing. Annamaria PALMISANO  
 Ing. Giovanni CANTERNO  
 Dott. Claudio BERTOLLO  
 Dott. Giuseppe CANTERNO  
 Dott.ssa Italia CASTAGNETTI  
 Dott. Lorenzo FRESCHI  
 Dott. Simona CARONE  
 Dott. Lorenzo GIOREANO

**PROGETTO**  
**IMPIANTO AGRIVOLTAICO  
 AVANZATO  
 SASSARI 3**

TITOLI E FIRMA DEL PROFESSIONISTA INCARICATO

Ing. Annamaria PALMISANO

PRODOTTORE

**Energia Pulita Italiana s.r.l.**

Via del Riforma, 3  
 40122 Bologna (BO)

REFERENTE

**Diego Gonzalez Caceres**

COORDINAMENTO

**ENERLANDITALIA**

DATA: 03/07/2023

FORMATO: A0