

Scala 1:10.000 SR - EPSG:32632



Legenda

SASSARI 3

- SE_Fiumesanto_2
- Battery_pack
- Area_progetto_Sassari_3
- Cavidotto_Sassari_3

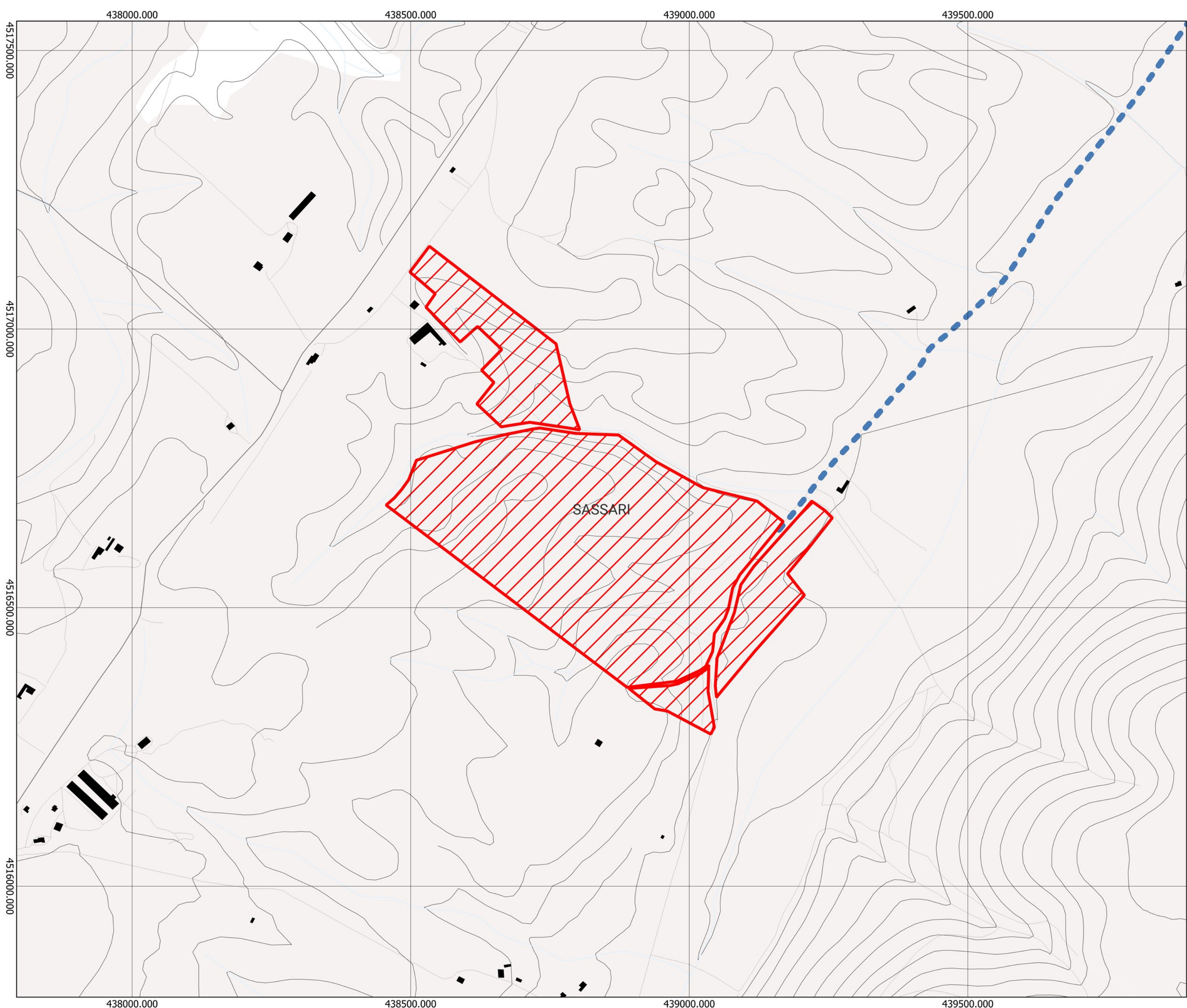
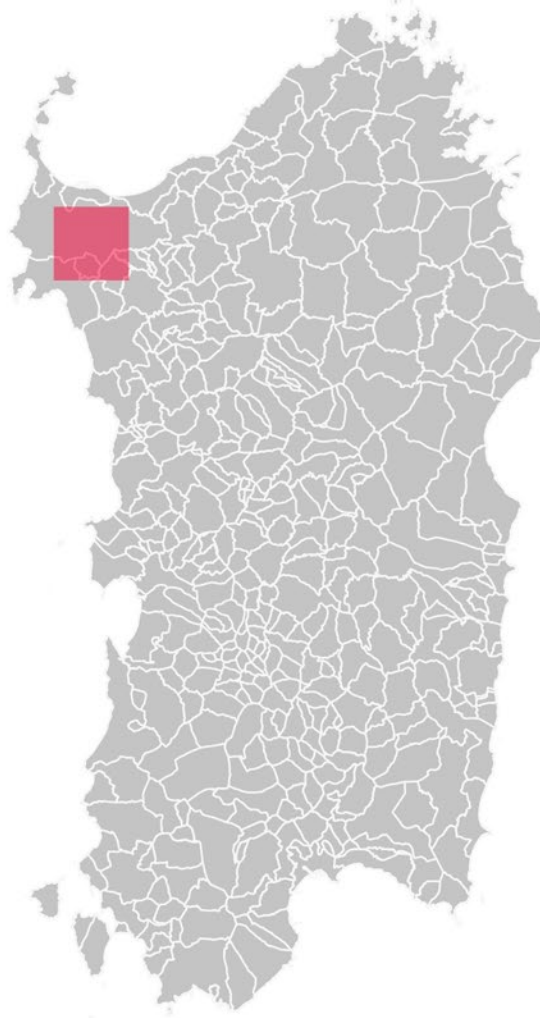
Carta Tecnica Regionale - Base

- Comune
- Edificio ingombro al suolo
- Elemento stradale
- Elemento viabilità mista secondaria
- Elemento idrico
- Curve di livello

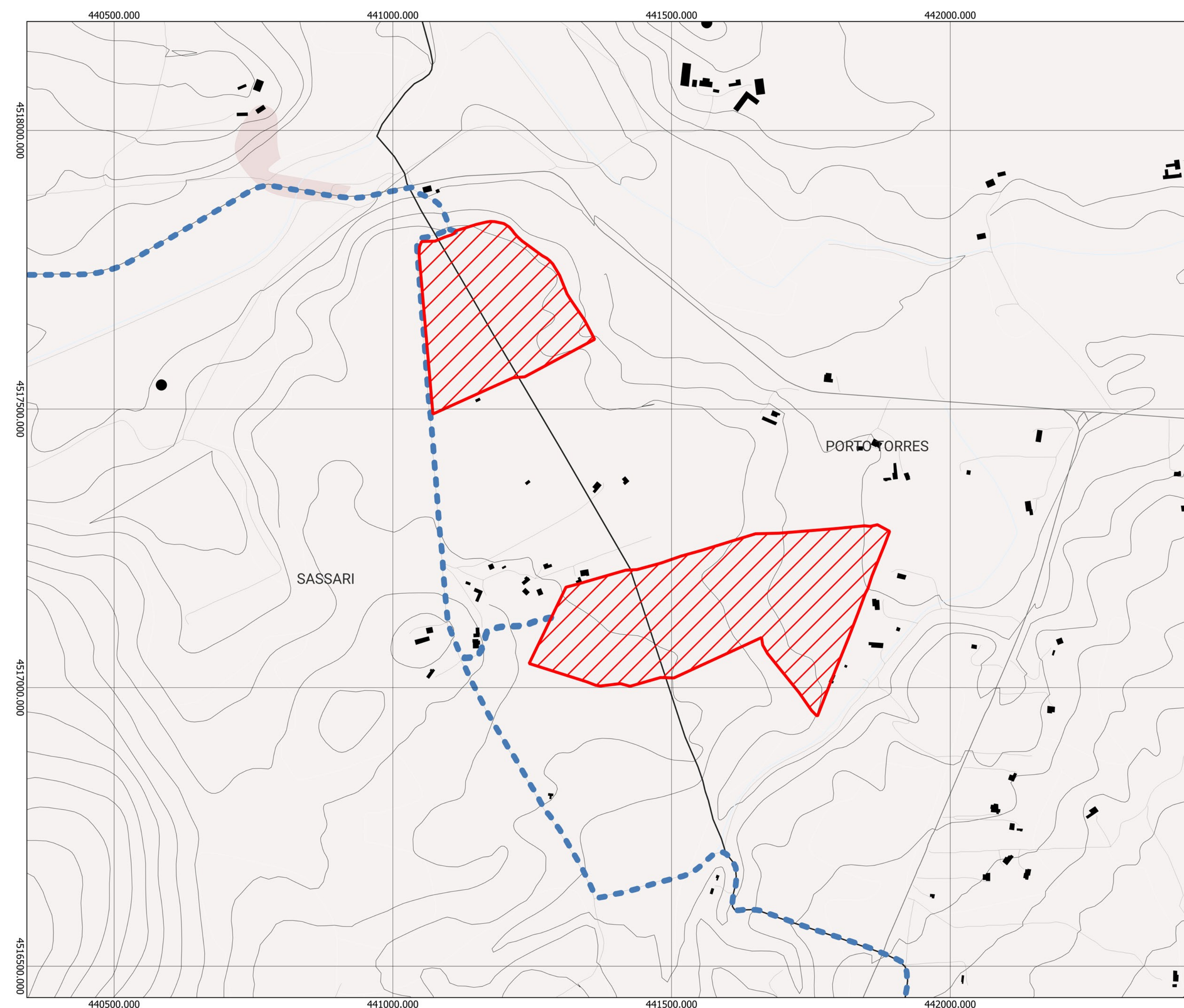
Carta Natura

Carta della pressione antropica

- Media
- Bassa
- Molto bassa



Scala 1:5.000 SR - EPSG:32632



Scala 1:5.000 SR - EPSG:32632



REGIONE SARDEGNA
 Provincia di Sassari
 SASSARI | PORTO TORRES

**Realizzazione di un Parco Agrivoltaico Avanzato
 di potenza nominale pari a 28 MWp
 denominato "SASSARI 3"
 sito nei Comuni di Sassari e Porto Torres (SS)**

Località "Strada Vicinale Santa Giusta"

PROGETTO DEFINITIVO		SASSARI3-IAT22-R1
CARTA DELLA PRESSIONE ANTROPICA		CODICE ELABORATO
OGGETTO:		
Data	Revisione	Descrizione
Aprile 2022	00	Emissione per procedura di VIA
Luglio 2023	01	Integrazione documentale
Elaborazione	Incarico: Ing. Annamaria PALMISANO	
Approvazione	Ing. Annamaria PALMISANO	
Elaborazione	Dott.ssa Italia CASTAGNETTI	
Approvazione	Enerland Italia	
Elaborazione	Enerland Italia	
Approvazione	Enerland Italia	

TEAM

Ing. Annamaria PALMISANO
 Ing. Giovanni CANTERNO
 Dott. Claudio BERTOLLO
 Dott. Giuseppe CANTERNO
 Dott.ssa Italia CASTAGNETTI
 Dott. Lorenzo FRESCHI
 Dott. Simona CARONE
 Dott. Lorenzo GIOREANO

PROGETTO
**IMPIANTO AGRIVOLTAICO
 AVANZATO
 SASSARI 3**

TITOLI E FIRMA DEL PROFESSIONISTA INCARICATO
 Ing. Annamaria PALMISANO

PRODOTTORE
 Energia Pulita Italiana s.r.l.
 Via del Ronchi, 3
 40122 - Bologna (BO)

REFERENTE
 Diego Gonzalez Caceres

COORDINAMENTO
ENERLANDITALIA

DATA
 03/07/2023

FORMATO
 A0