

Scala 1:10.000 SR - EPSG:32632



Legenda

SASSARI 3

- SE_Fiumesanto_2
- Battery_pack
- Area_progetto_Sassari_3
- Cavidotto_Sassari_3

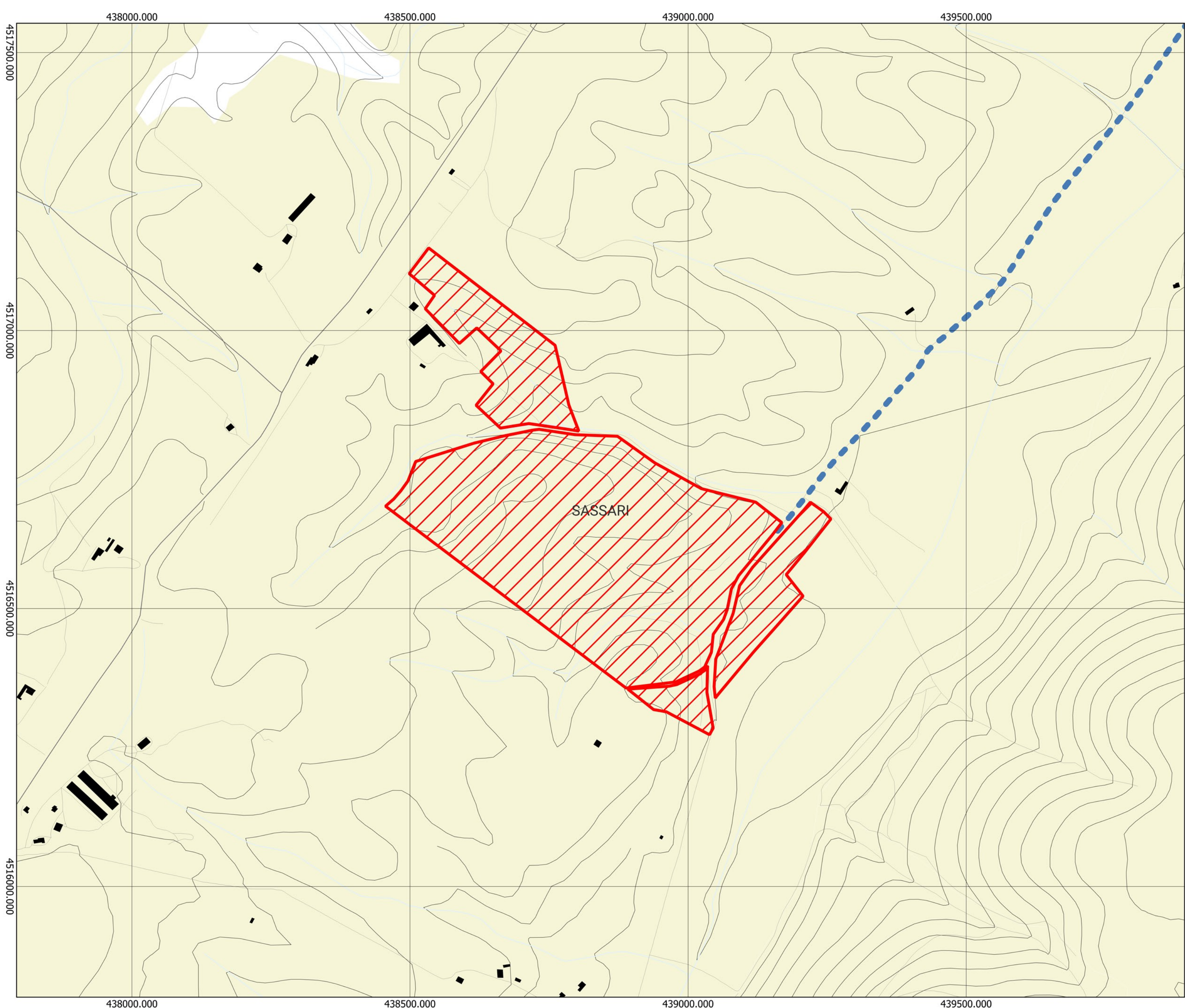
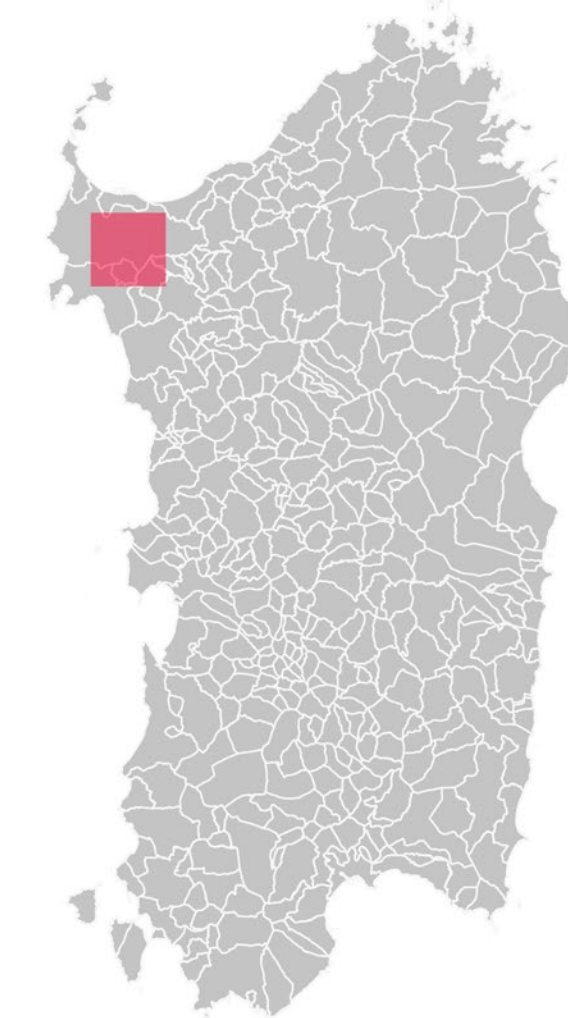
Carta Tecnica Regionale - Base

- Comune
- Edificio ingombro al suolo
- Elemento stradale
- Elemento viabilità mista secondaria
- Elemento idrico
- Curve di livello

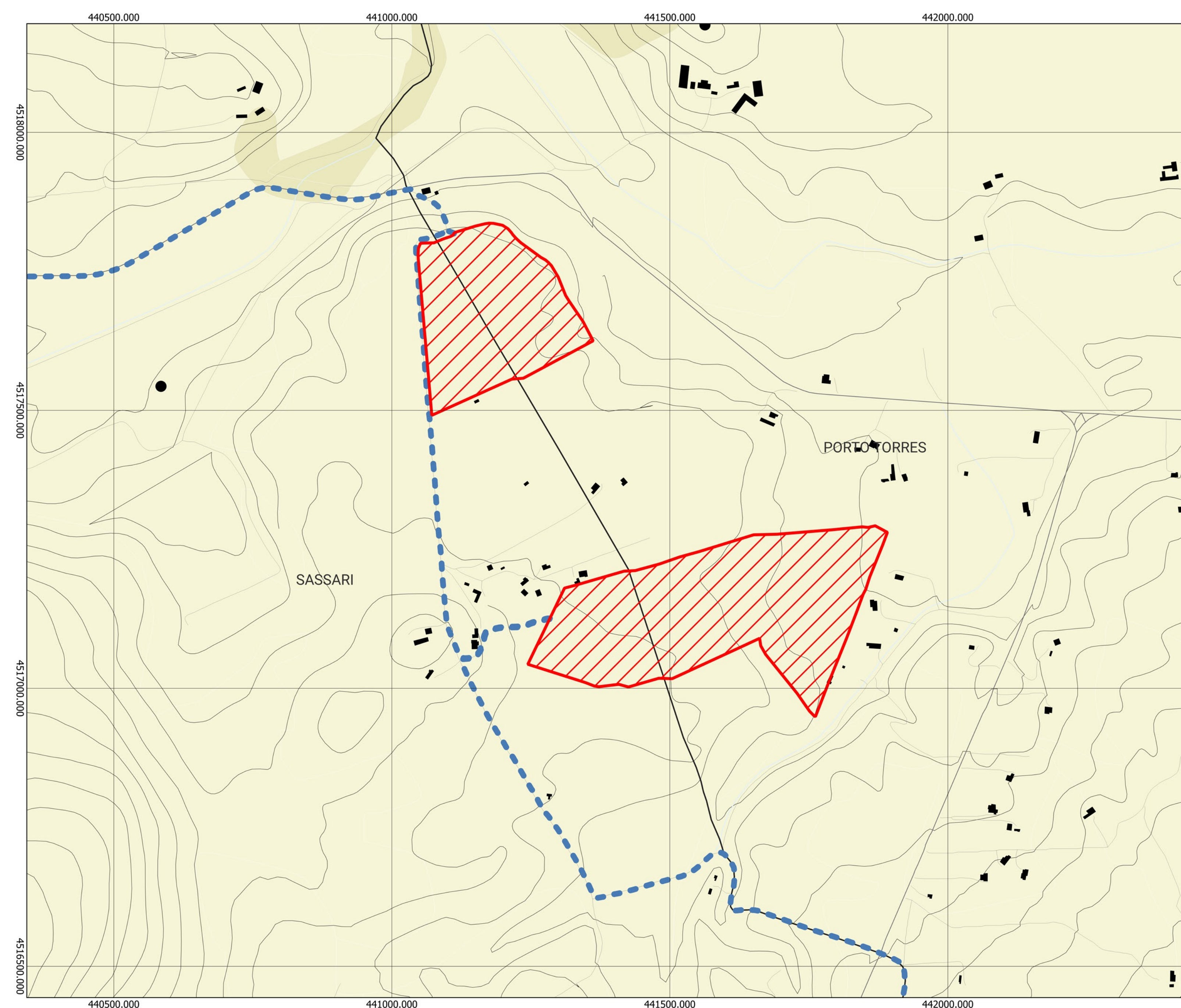
Carta Natura

Carta della fragilità ambientale

- Alta
- Media
- Bassa
- Molto bassa



Scala 1:5.000 SR - EPSG:32632



Scala 1:5.000 SR - EPSG:32632



REGIONE SARDEGNA				
Provincia di Sassari SASSARI PORTO TORRES				
Realizzazione di un Parco Agrivoltaico Avanzato di potenza nominale pari a 28 MWp denominato "SASSARI 3" sito nei Comuni di Sassari e Porto Torres (SS)				
Località "Strada Vicinale Santa Giusta"				
OGGETTO: PROGETTO DEFINITIVO		CODICE ELABORATO: SASSARI3-IAT23-R1		
CARTA DELLA FRAGILITÀ AMBIENTALE				
ELABORATO:				
<small>Data</small>	<small>Revisione</small>	<small>Descrizione</small>	<small>Elaborazione</small>	<small>Approvazione</small>
Aprile 2022	00	Emissione per procedura di VIA	Ing. Annamaria PALMISANO	Everland Italia
Luglio 2023	01	Integrazione documentale	Dott.ssa Iaria CASTAGNETTI	Everland Italia
<small>TEAM:</small>		<small>PROGETTO:</small>		
Ing. Annamaria PALMISANO Ing. Giovanni CANTERNO Dott. Claudio BERTOLLO Dott. Giuseppe CANOZZI Dott.ssa Iaria CASTAGNETTI Dott. Lorenzo FRESCHI Dott. Simona CARONE Dott. Lorenzo GIOREANO		IMPIANTO AGRIVOLTAICO AVANZATO SASSARI 3		
<small>TITOLARI E FIRMA DEL PROFESSIONISTA INCARICATO:</small> Ing. Annamaria PALMISANO		<small>PRODOTTORE:</small> Energia Pulita Italiana s.r.l.		
		<small>SEDE LEGALE:</small> Via del Riforma, 3 40122 - Bologna (BO)		
		<small>REFERENTE:</small> Diego Gonzalez Caceres		
<small>COORDINAMENTO:</small>		<small>DATA:</small> 03/07/2023		
ENERLANDITALIA		<small>FORMATO:</small> A0		