

Scala 1:10.000 SR - EPSG:32632



## Legenda

### SASSARI 3

- SE\_Fiumesanto\_2
- Battery\_pack
- Area\_progetto\_Sassari\_3
- Cavidotto\_Sassari\_3

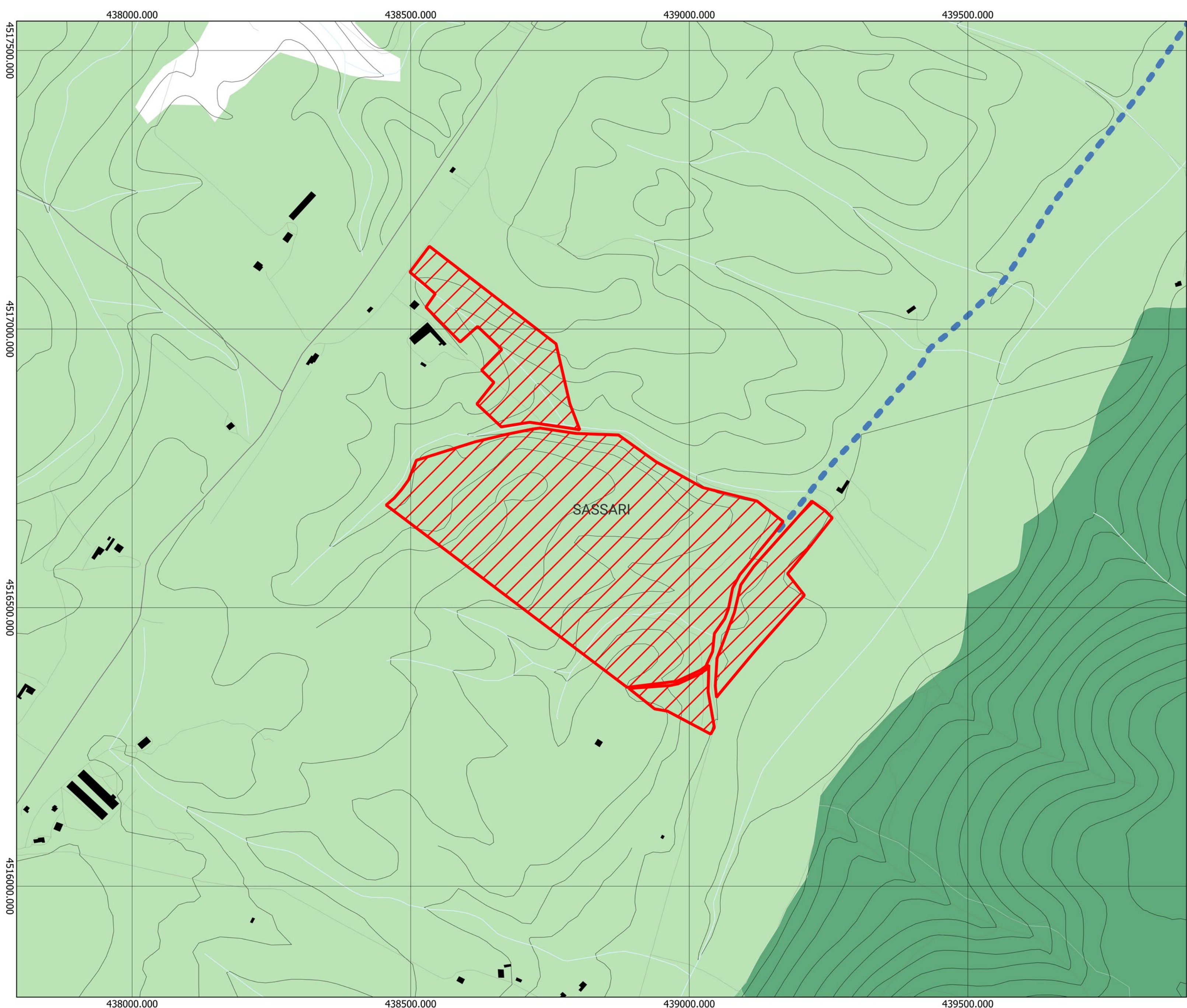
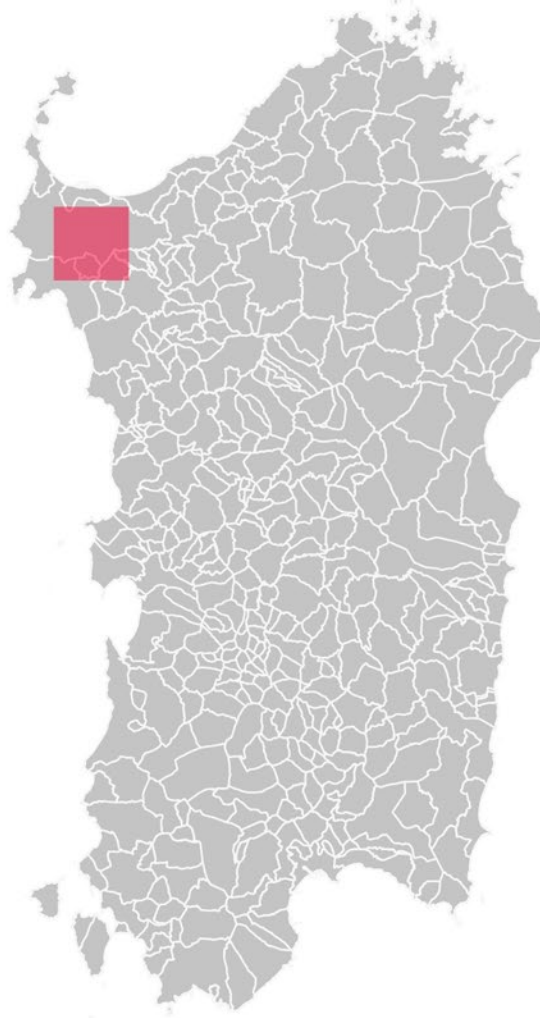
### Carta Tecnica Regionale - Base

- Comune
- Edificio ingombro al suolo
- Elemento stradale
- Elemento viabilità mista secondaria
- Elemento idrico
- Curve di livello

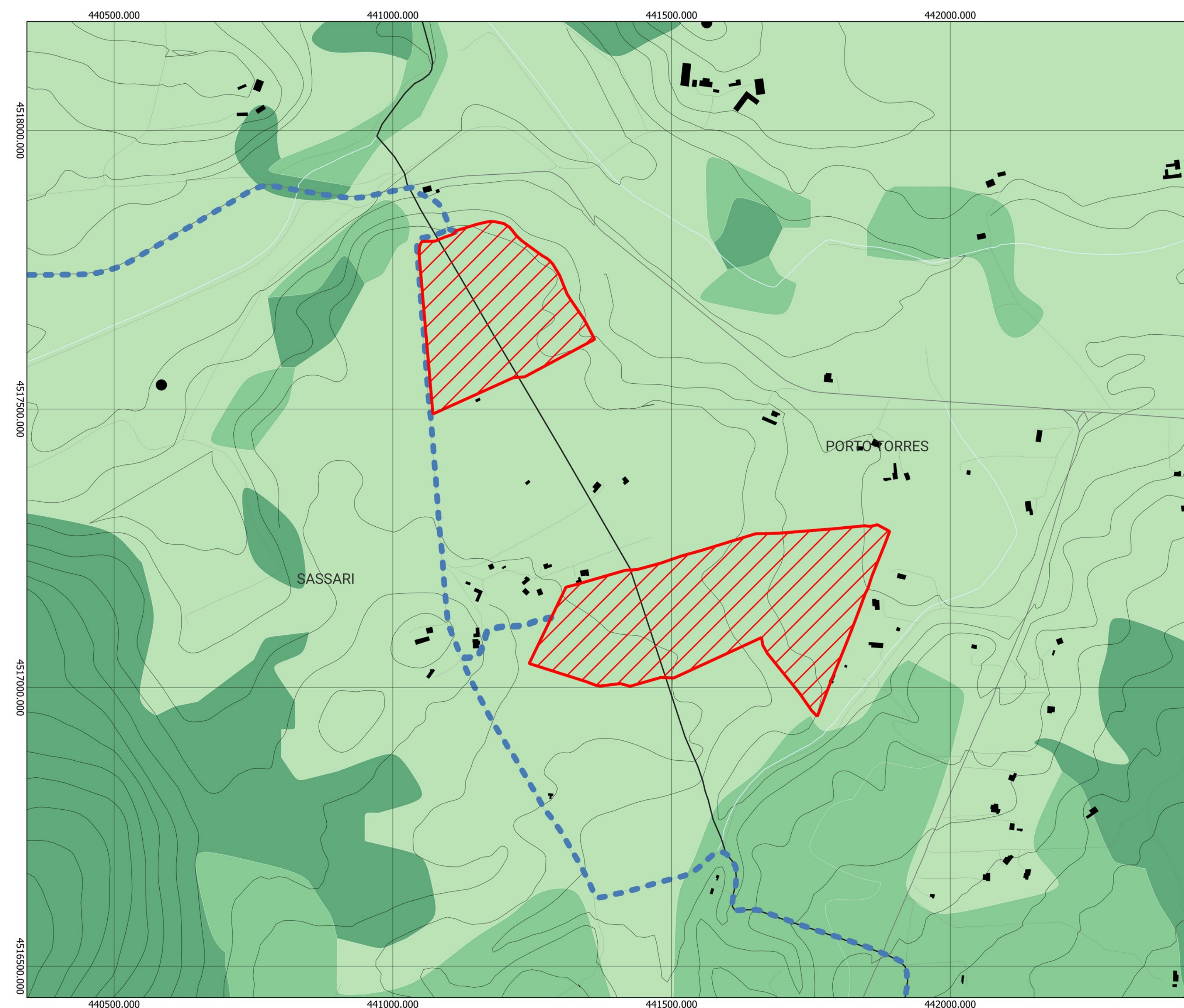
### Carta Natura

### Carta del valore ecologico

- Molto alta
- Alta
- Media
- Bassa



Scala 1:5.000 SR - EPSG:32632



Scala 1:5.000 SR - EPSG:32632



**REGIONE SARDEGNA**  
Provincia di Sassari  
SASSARI | PORTO TORRES

**Realizzazione di un Parco Agrivoltaico Avanzato di potenza nominale pari a 28 MWp denominato "SASSARI 3" sito nei Comuni di Sassari e Porto Torres (SS)**  
**Località "Strada Vicinale Santa Giusta"**

OGGETTO: <b>PROGETTO DEFINITIVO</b>		CODICE ELABORATO: <b>SASSARI3-IAT24-R1</b>
ELABORATO: <b>CARTA DEL VALORE ECOLOGICO</b>		
Data	Revisione	Descrizione
Aprile 2022	00	Emissione per procedura di VIA
Luglio 2023	01	Integrazione documentale
Elaborazione		Approvazione
Ing. Annamaria PALMISANO		<b>Enerland Italia</b>
Dott.ssa Italia CASTAGNETTI		<b>Enerland Italia</b>

**TEAM**

Ing. Annamaria PALMISANO  
Ing. Giovanni CANTERNO  
Dott. Claudio BERTOLLO  
Dott. Giuseppe CASARETO  
Dott.ssa Italia CASTAGNETTI  
Dott. Lorenzo FRESCHI  
Dott. Simona GARBINE  
Dott. Lorenzo GIOREANO

**PROGETTO**  
**IMPIANTO AGRIVOLTAICO AVANZATO SASSARI 3**

TIMBRO E FIRMA DEL PROFESSIONISTA INCARICATO Ing. Annamaria PALMISANO		<p><b>PROGETTO</b></p> <p><b>Energia Pulita Italiana s.r.l.</b></p>
COORDINAMENTO: <b>ENERLANDITALIA</b>	<p>PRODOTTORE: Via del Rinnovo, 3 40122 - Bologna (BO)</p>	<p>REFERENTE: <b>Diego Gonzalez Caceres</b></p>
DATA: <b>03/07/2023</b>	SCALA:	FORMATO: <b>A0</b>