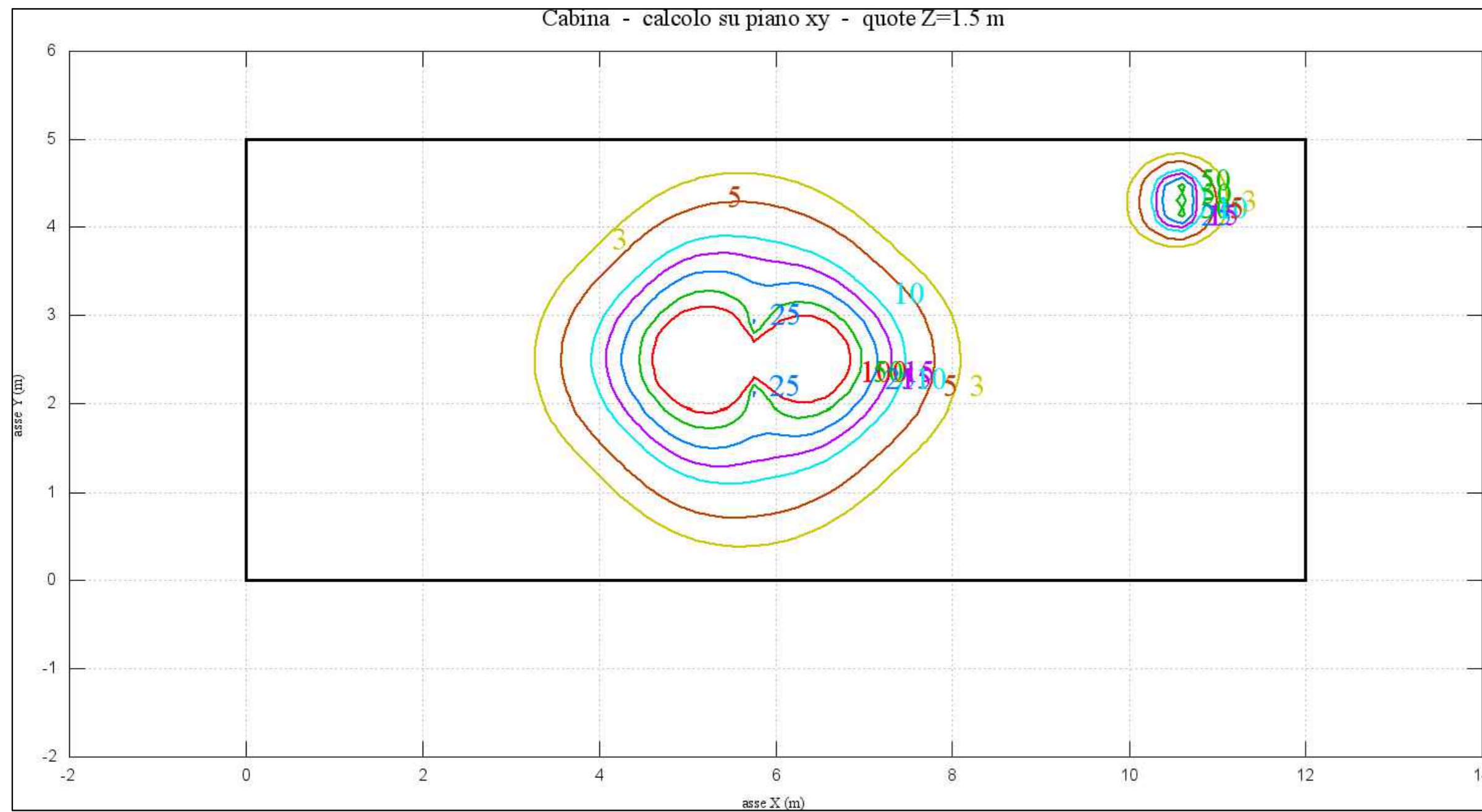
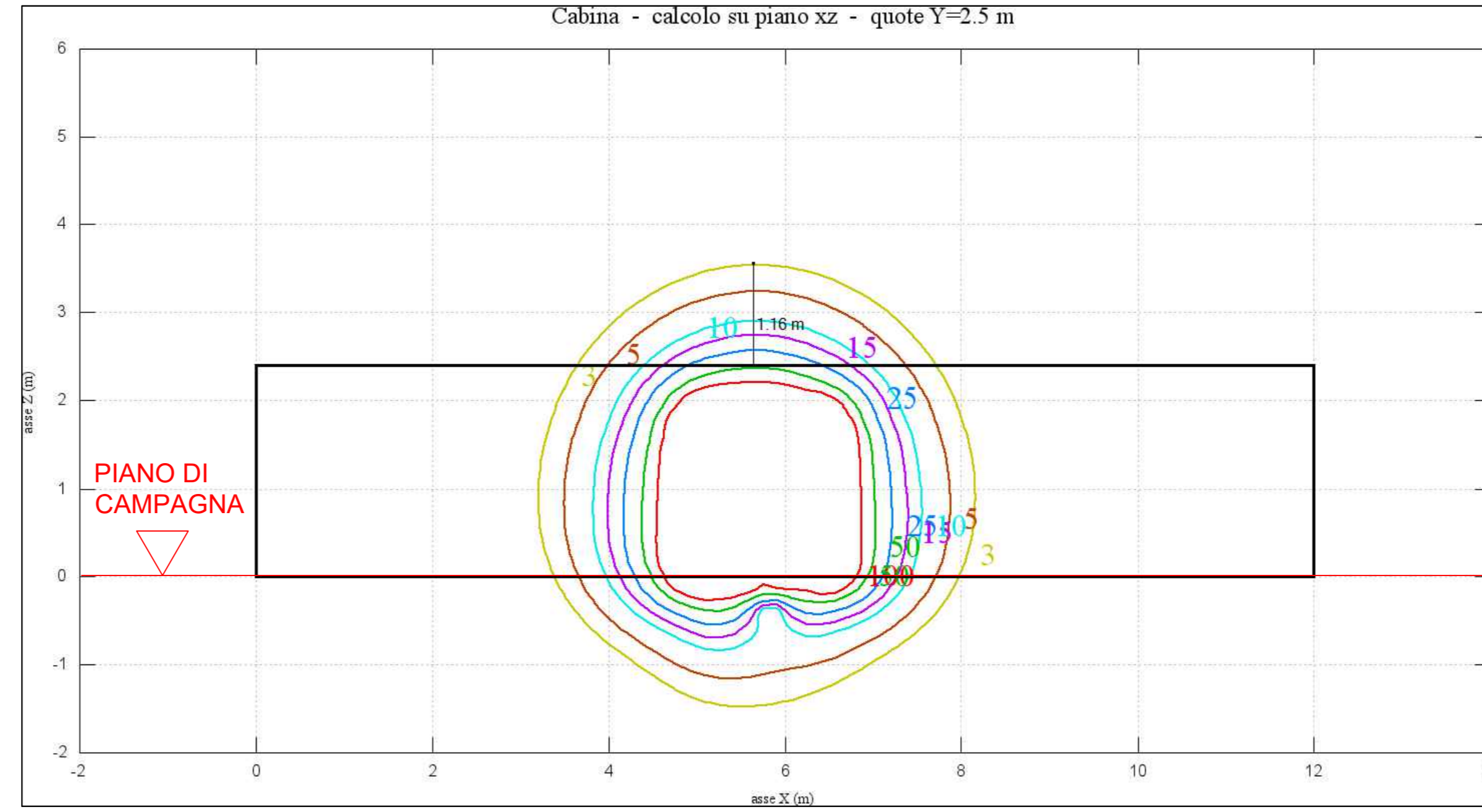


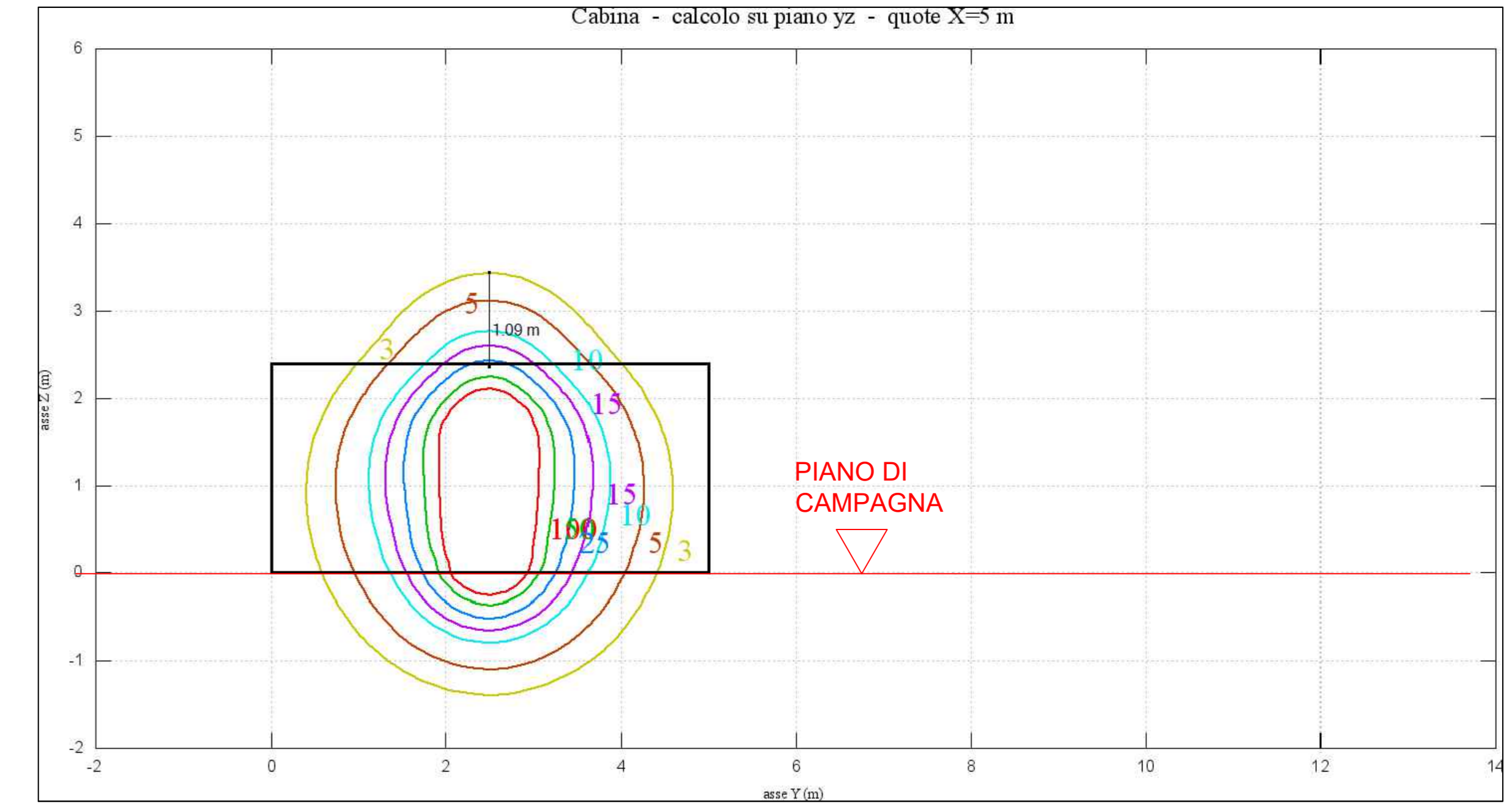
CURVE ISOINDUZIONE CABINA AT DI CONSEGNA - VISTA IN PIANTA



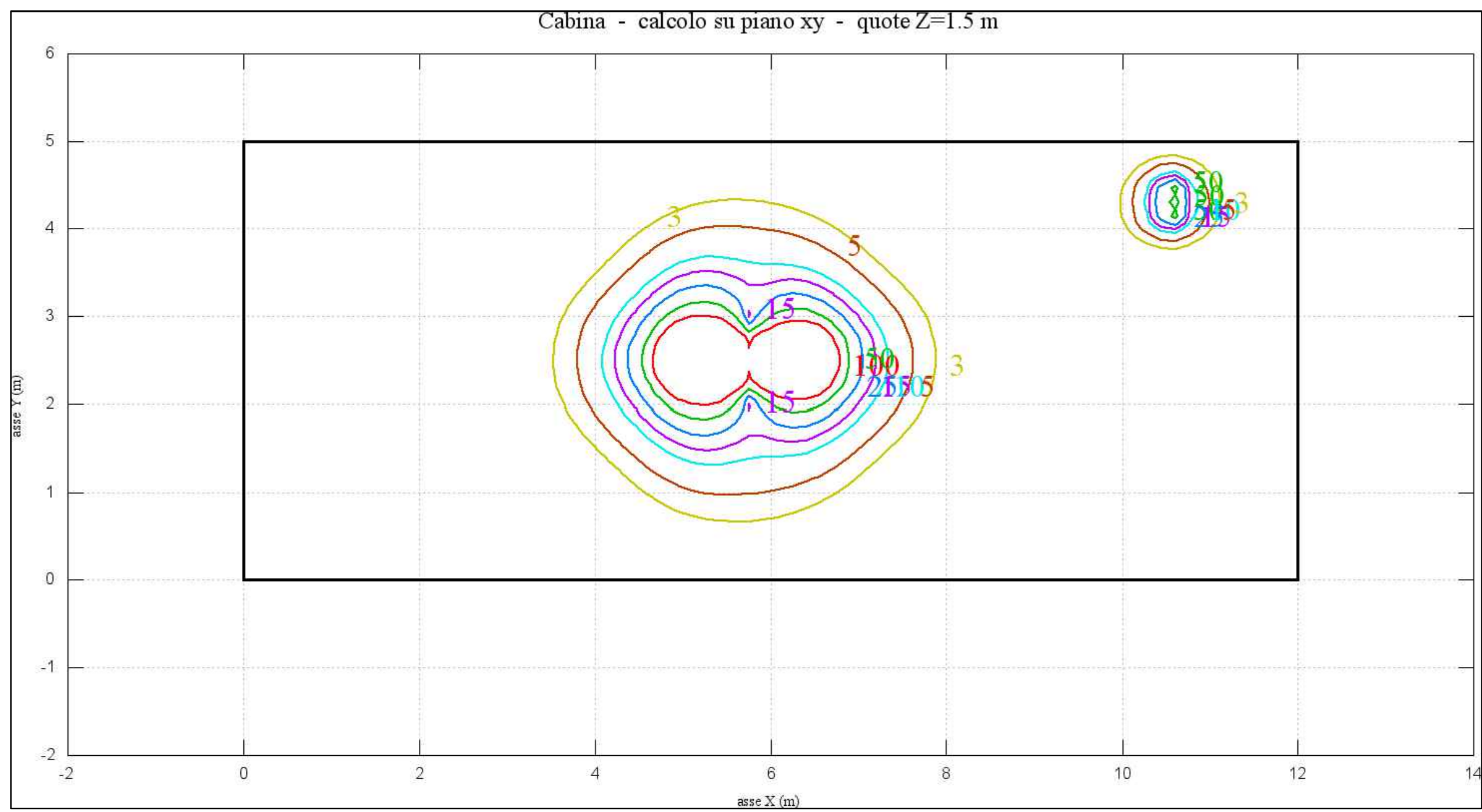
CURVE ISOINDUZIONE CABINA AT DI CONSEGNA - PROSPETTO FRONTALE



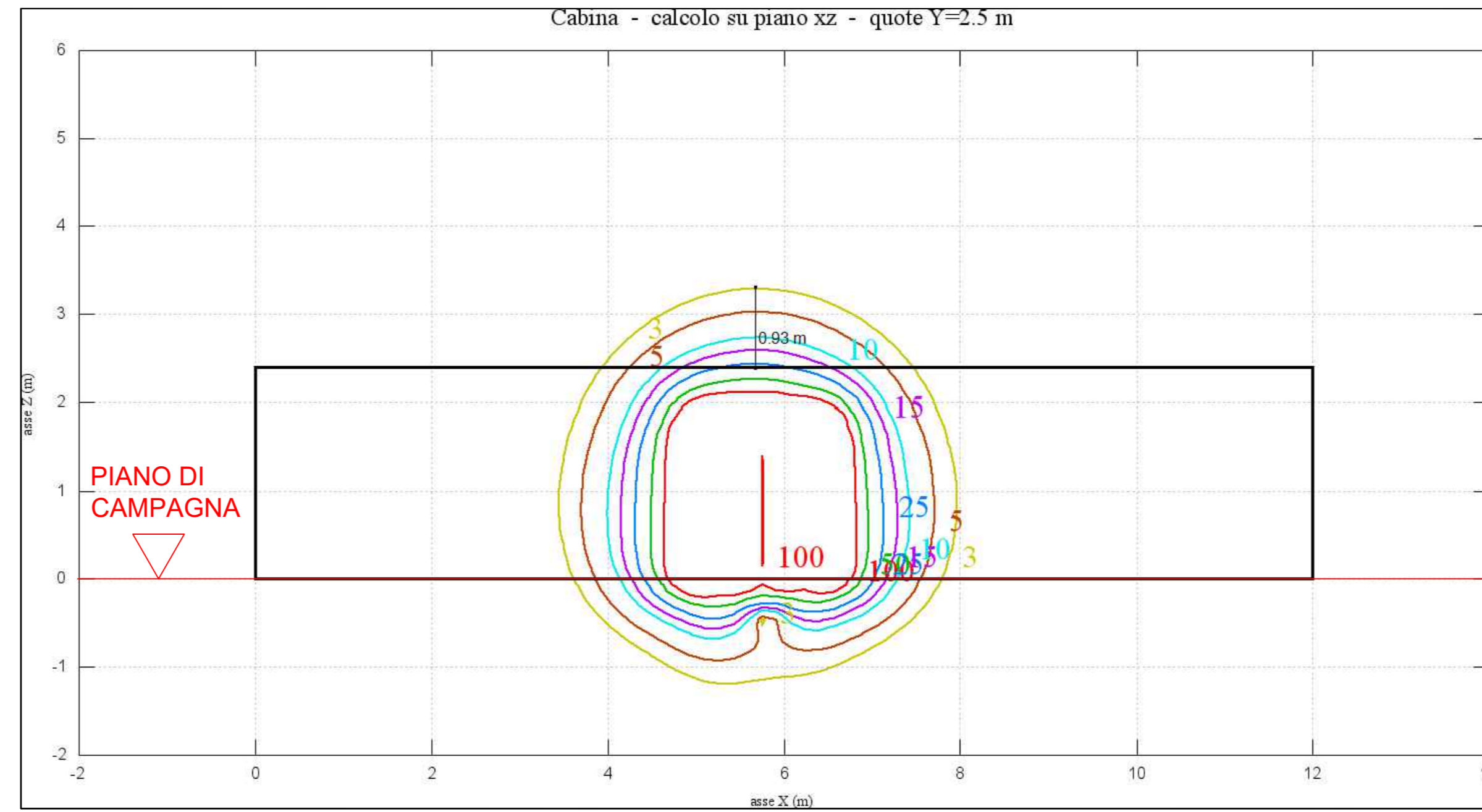
CURVE ISOINDUZIONE CABINA AT DI CONSEGNA - PROSPETTO LATERALE



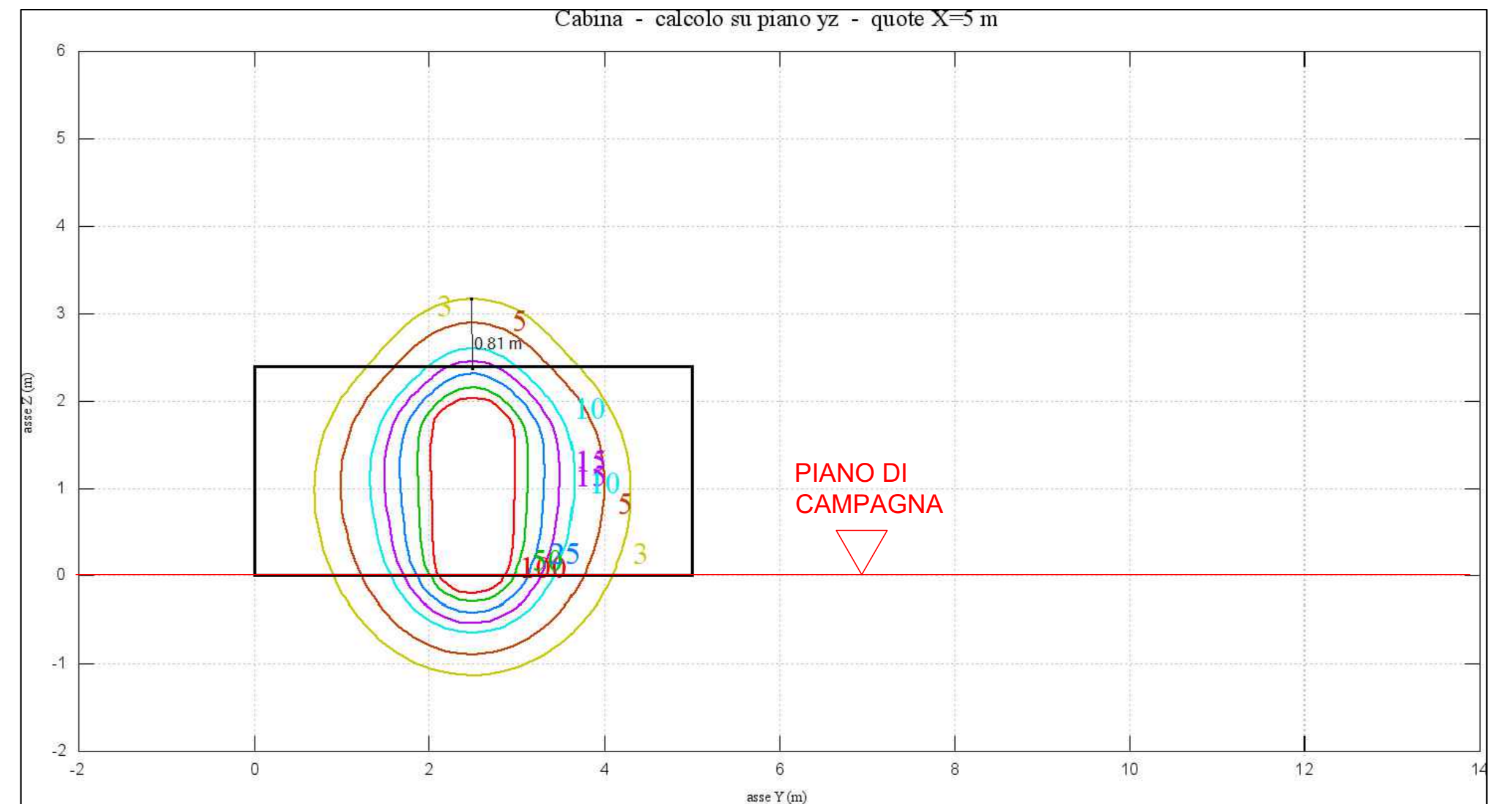
CURVE ISOINDUZIONE CABINA AT COLLETTORE - VISTA IN PIANTA



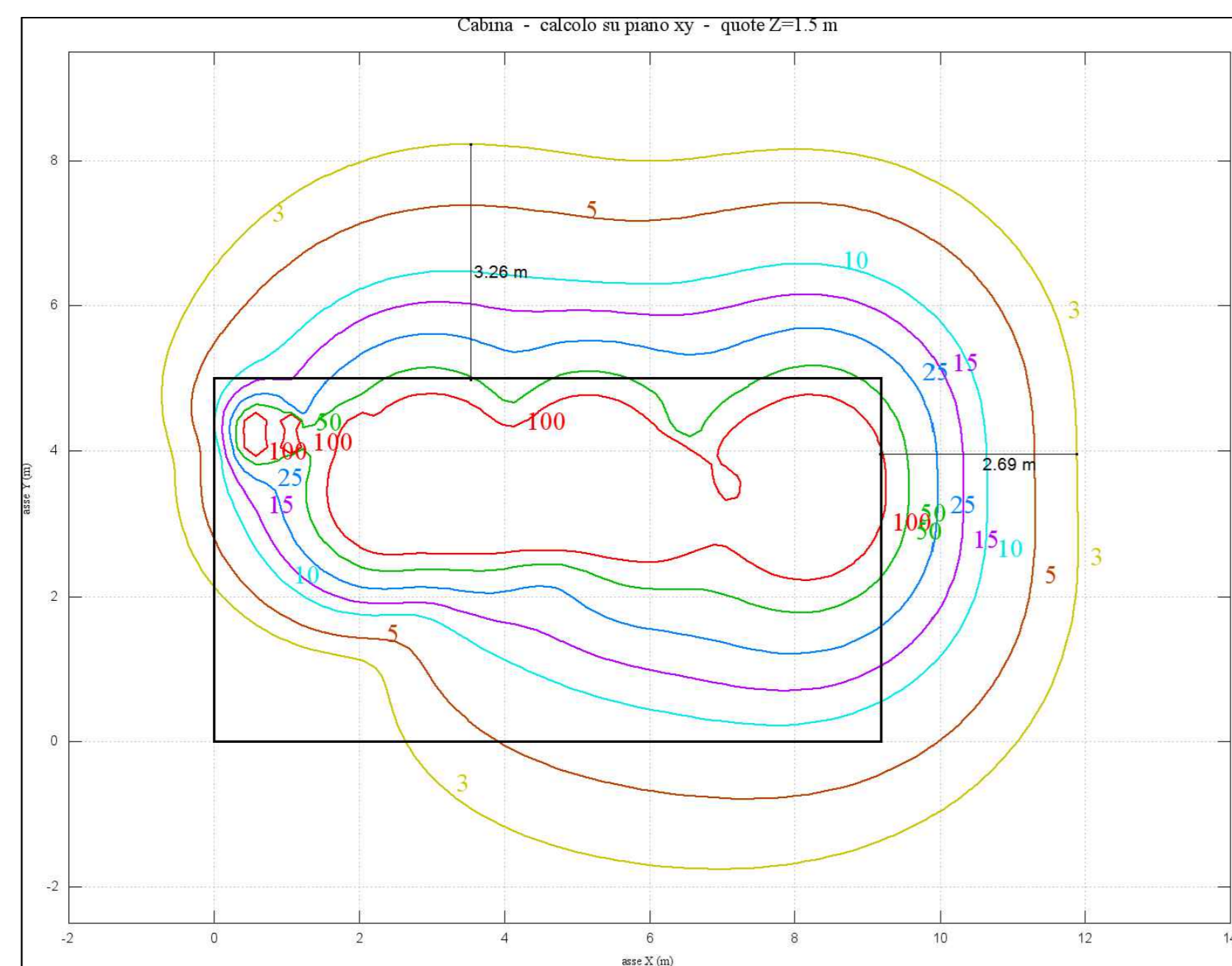
CURVE ISOINDUZIONE CABINA AT COLLETTORE - PROSPETTO FRONTALE



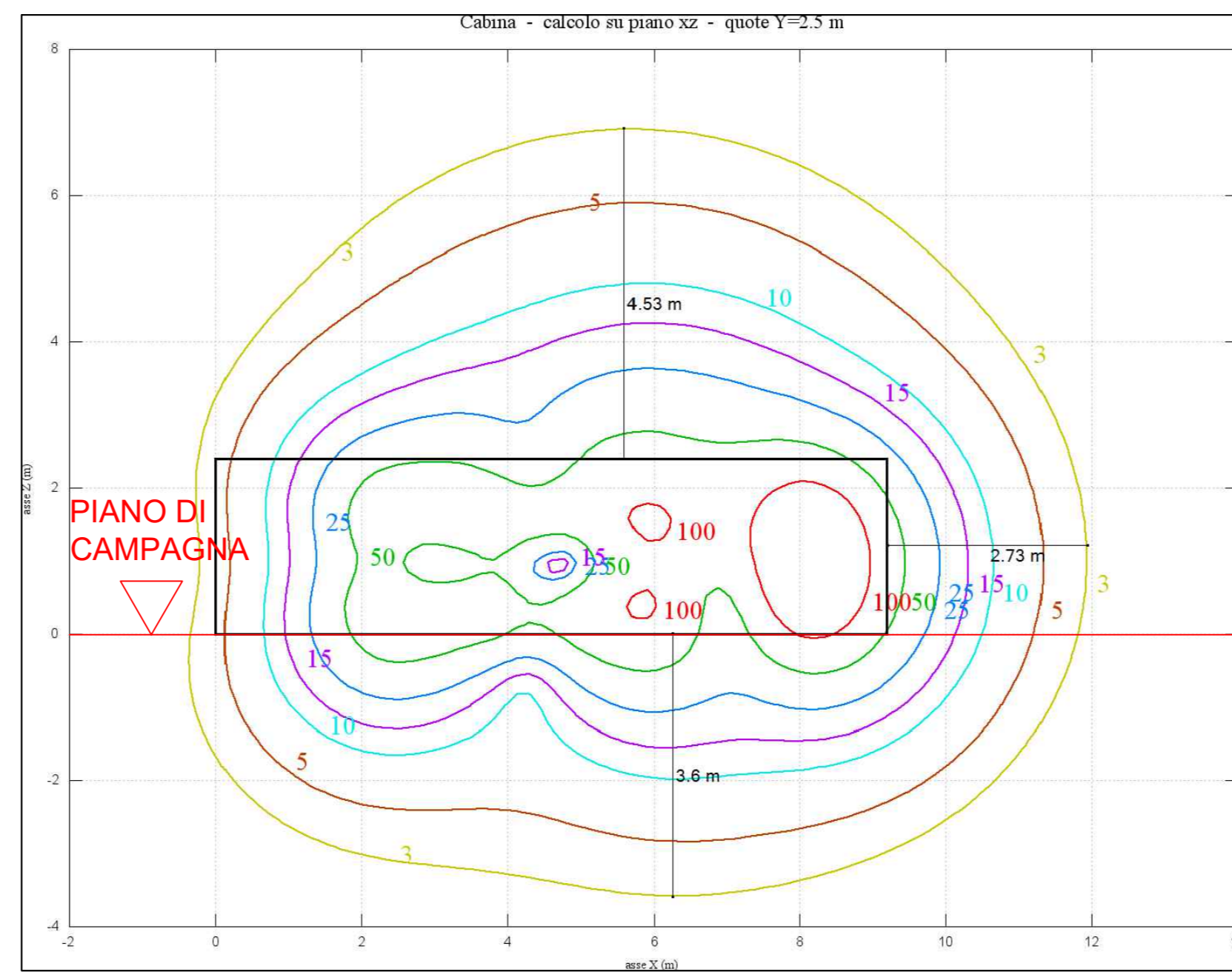
CURVE ISOINDUZIONE CABINA AT COLLETTORE - PROSPETTO LATERALE



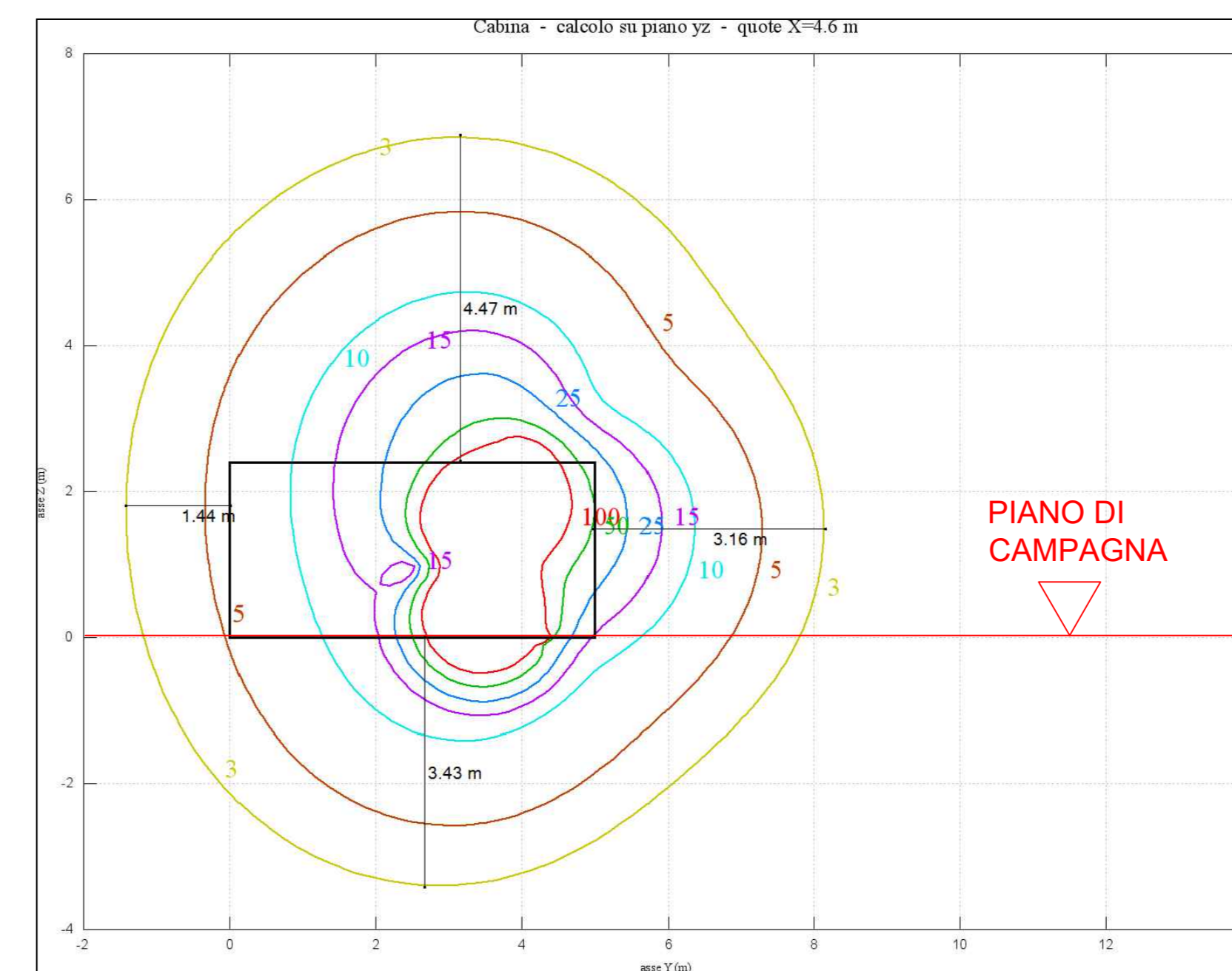
CURVE ISOINDUZIONE CABINA AT/BT DI SOTTOCAMPO - VISTA IN PIANTA



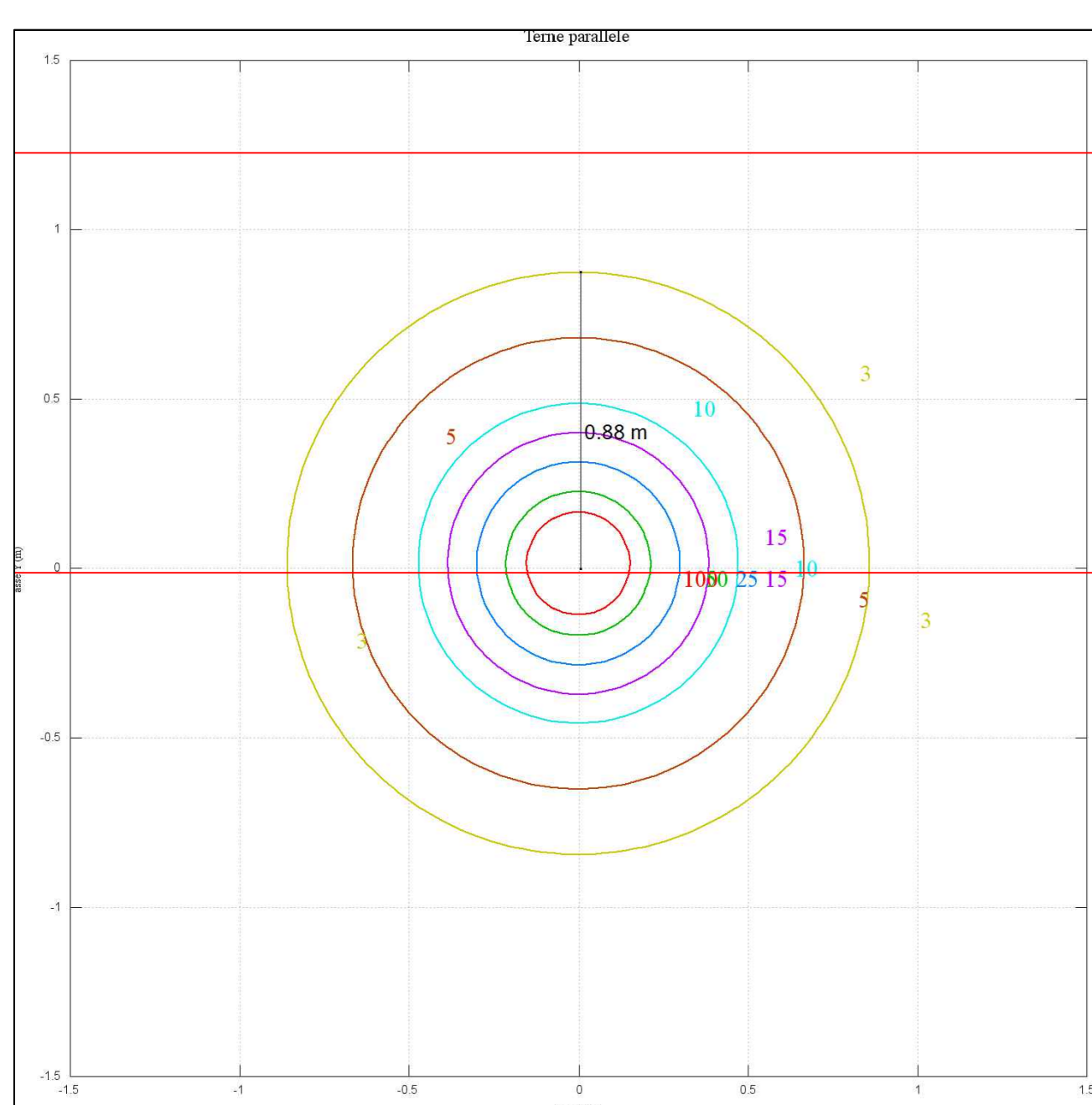
CURVE ISOINDUZIONE CABINA AT/BT DI SOTTOCAMPO - PROSPETTO FRONTALE



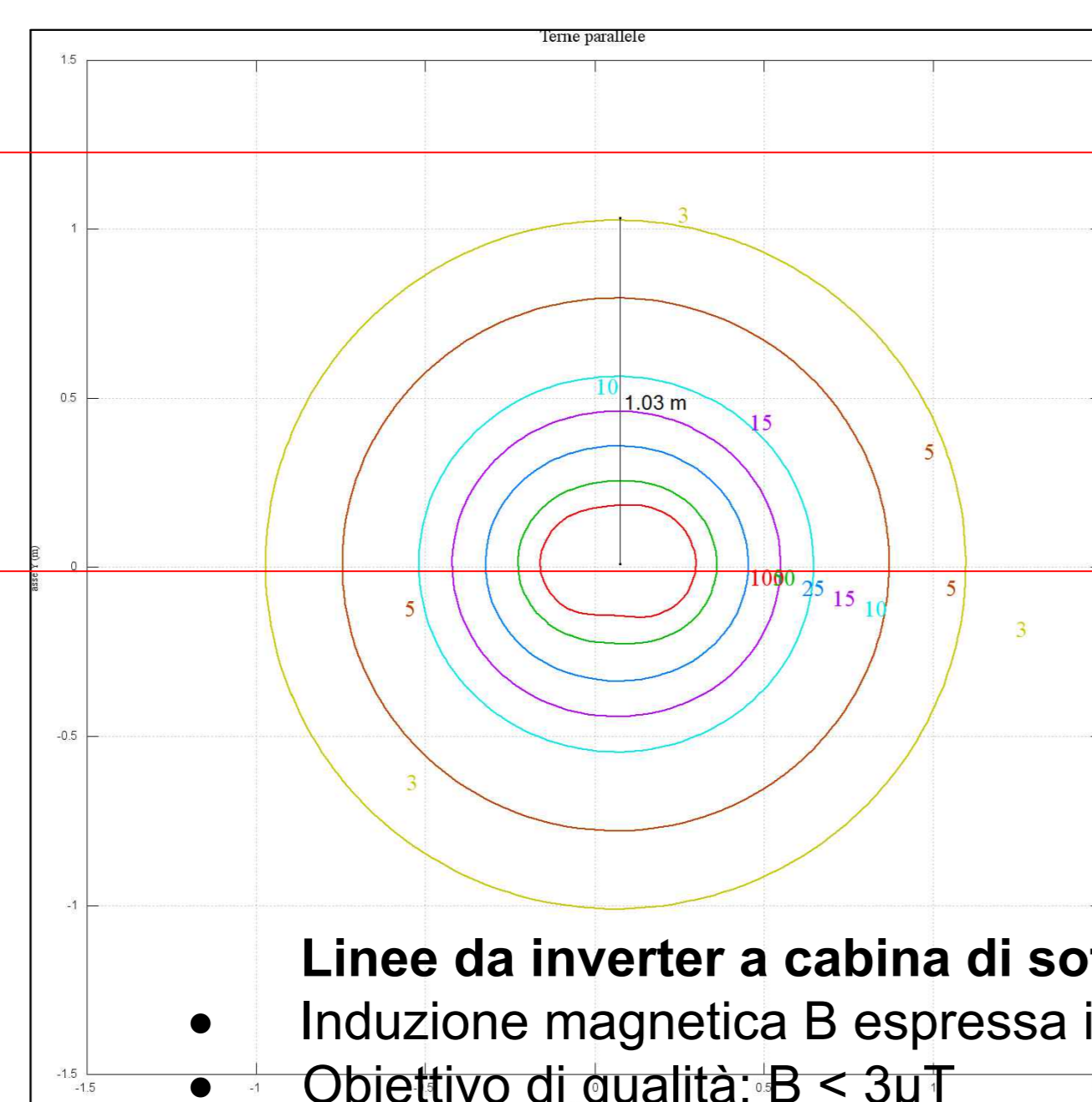
CURVE ISOINDUZIONE CABINA AT/BT DI SOTTOCAMPO - PROSPETTO LATERALE



CURVE ISOINDUZIONE - 1 LINEA BT INTERRATA

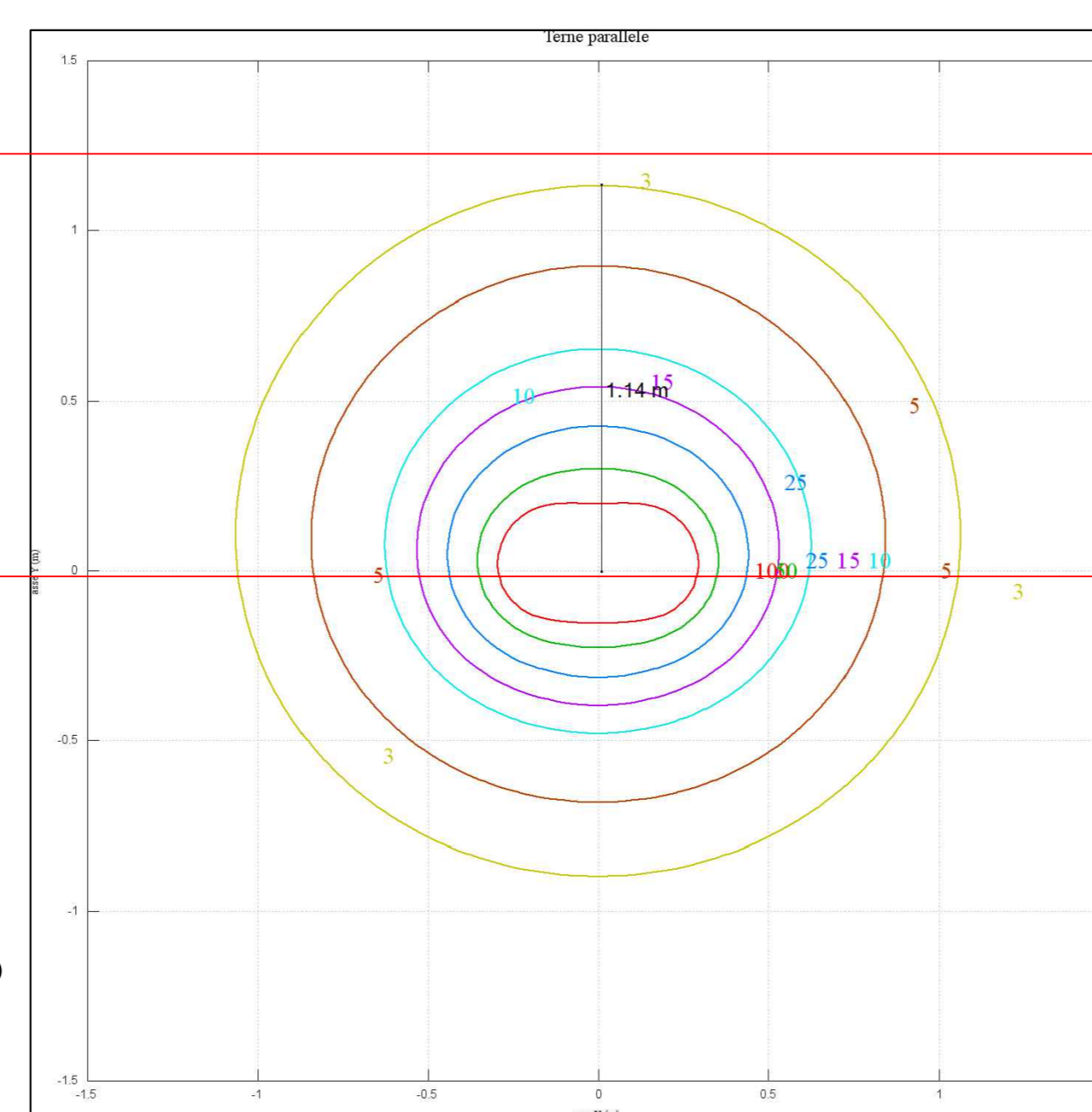


CURVE ISOINDUZIONE - 2 LINEE BT INTERRATE



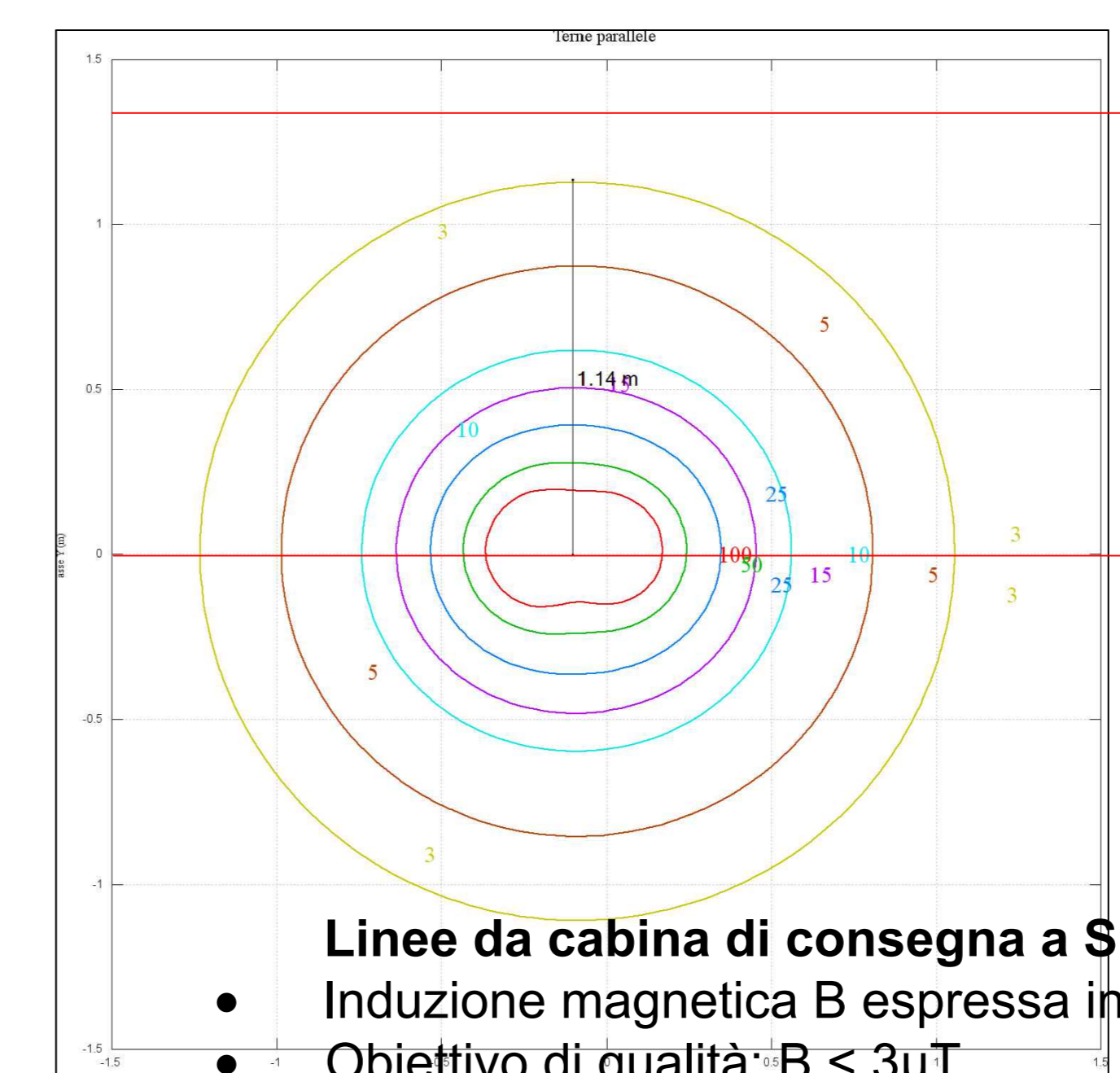
- Linee da inverter a cabina di sottocampo
- Induzione magnetica B espressa in μT
- Obiettivo di qualità: $B < 3\mu T$

CURVE ISOINDUZIONE - 3 LINEE BT INTERRATE



PIANO DI CAMPAGNA
PIANO DI POSA CAVI
1,2

CURVE ISOINDUZIONE - 2 LINEE AT INTERRATE



PIANO DI CAMPAGNA
PIANO DI POSA CAVI
1,5

- Linee da cabina di consegna a SE Terna
- Induzione magnetica B espressa in μT
- Obiettivo di qualità: $B < 3\mu T$

REGIONE SARDEGNA
Provincia di Sassari
COMUNI DI SASSARI E PORTO TORRES

Realizzazione di un Parco Agrivoltico Avanzato di potenza nominale pari a 28 MWp denominato "SASSARI 3" sito nei Comuni di Sassari e Porto Torres (SS)
Località "Strada Vicinale Santa Giusta"

OGGETTO PROGETTO DEFINITIVO		SASSARI3-PDT13	
TAVOLA DEGLI EFFETTI ELETTROMAGNETICI		CODICE ELABORAZIONE	
Data	Revisione	Descrizione	Elaborazione
Marzo 2023	00	Integrazione documentale	Dot. G. Quadrio
Approvazione		Enerland Italia	
TEAM			
Ing. Emanuele CANTERNO Dott. Claudio BERTOLLO Dott. Giuseppe QUADRIO Dott. Annalisa CACCIARI Dott. Riccardo CACCIARI Dott. Ag. PAVIA VISTA			
PROGETTO: IMPIANTO AGRIVOLTICO AVANZATO SASSARI 3			
TIMBRO E FIRMA DEL PROFESSIONISTA INCARICATO: Ing. Emanuele Canterno			
PROPRONTE: Energia Pulita Italiana s.r.l.		SEDE LEGALE: Via del Roncone, 30 41030 - Bolognola (MO)	
REFERENTE: Diego Genuale Cacere		REFERENTE: Diego Genuale Cacere	
COORDINAMENTO: ENERLANDITALIA		DATA: 07/03/2023	
SCALA:		FORMATO: A0	