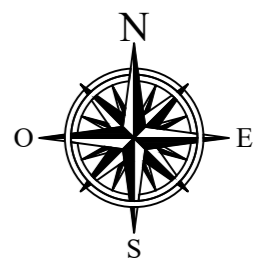
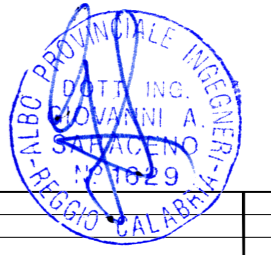


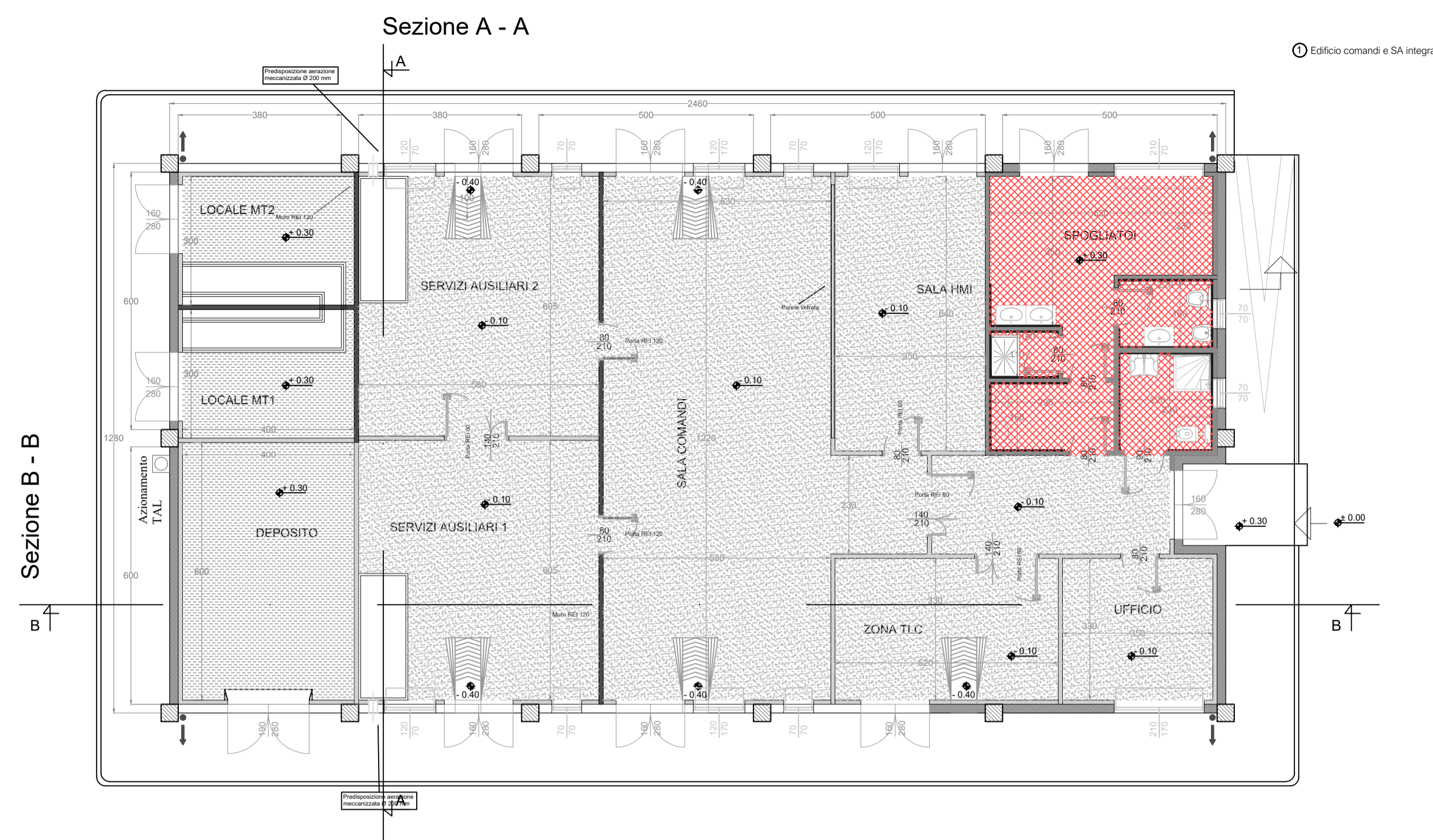
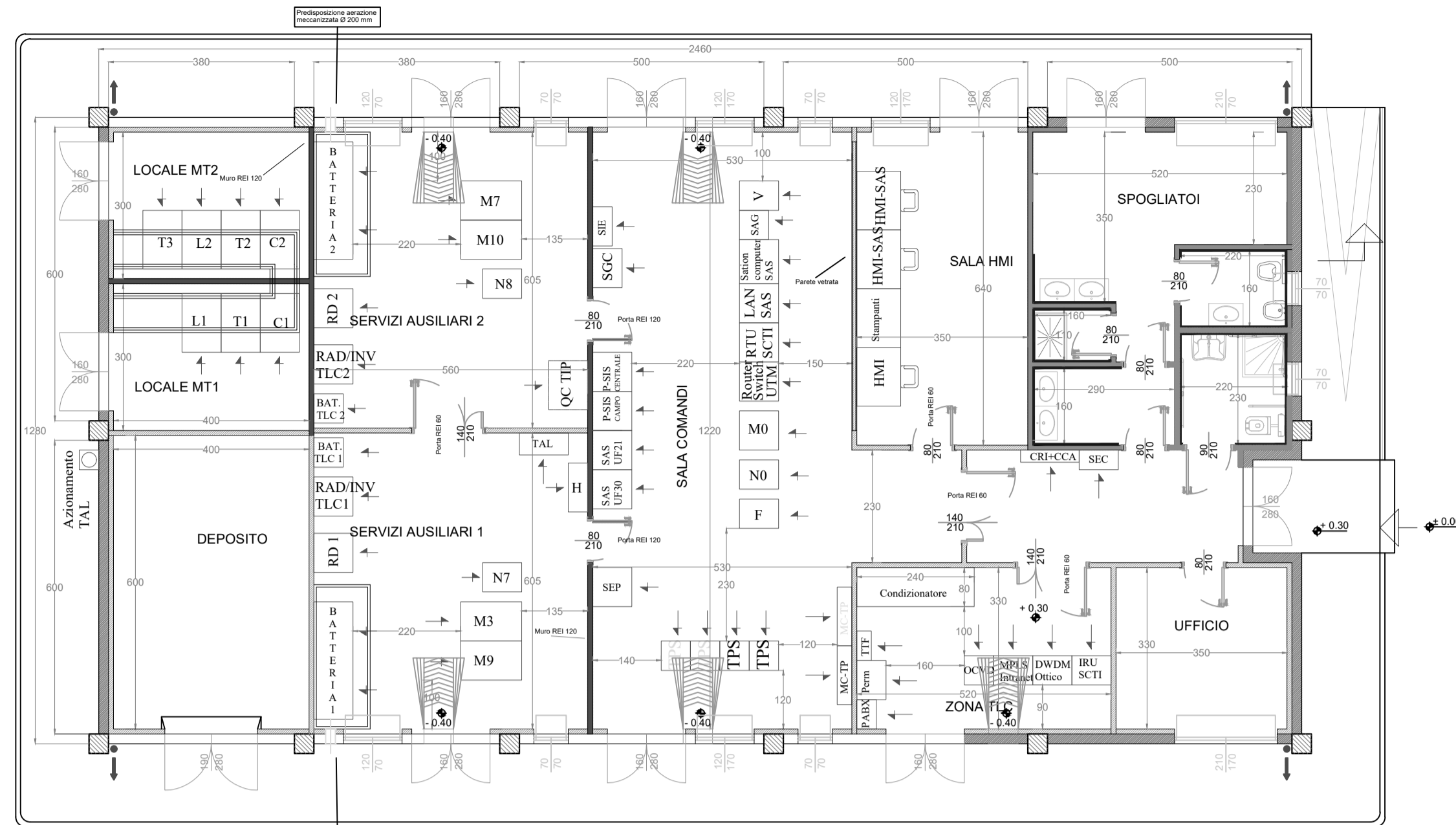
- LEGENDA**
- 1 EDIFICIO COMANDI
 - 2 EDIFICIO PUNTI DI CONSEGNA ALIM. MT S.A.
 - 3 VASCA RACCOLTA OLIO TRASFORMATORI
 - 4 VASCA RISERVA VV.F.
 - 5 CHIOSCHI APP. PERIFERICHE SISTEMA DI CONTROLLO
 - 6 CANCELLO CARRAIO APRIBILE A DUE ANTE
 - 7 FONDAZIONE TRASFORMATORI MT/bt (con copertura)
 - 8 GE
 - 9 SERBATOIO GASOLIO INTERRATO
 - 10 TORRE FARO
 - 11 DISOLEATORE
 - 12 LOCALE POMPE VV.FF
 - 13 TRASFORMATORI INDUTTIVI DI POTENZA (TIP)
 - 14 BOBINE DI PETERSEN, TRASFORMATORE FORMATORE DI NEUTRO E RESISTENZA DI NEUTRO
 - 15 EDIFICIO QUADRI 36KV
 - 16 EDIFICIO SERVIZI AUSILIARI
 - 17 EDIFICIO MAGAZZINO
 - 18 VASCA PRIMA PIOGGIA E DISOLEATORE
- NOTE:**
- Il posizionamento delle torri faro è indicativo, la loro esatta collocazione dovrà essere verificata con un calcolo illuminotecnico puntuale
- Il basamento con singolo binario può sostenere gli ATR fino a 250 MVA. Il basamento con doppio binario può sostenere gli ATR da 400 MVA.



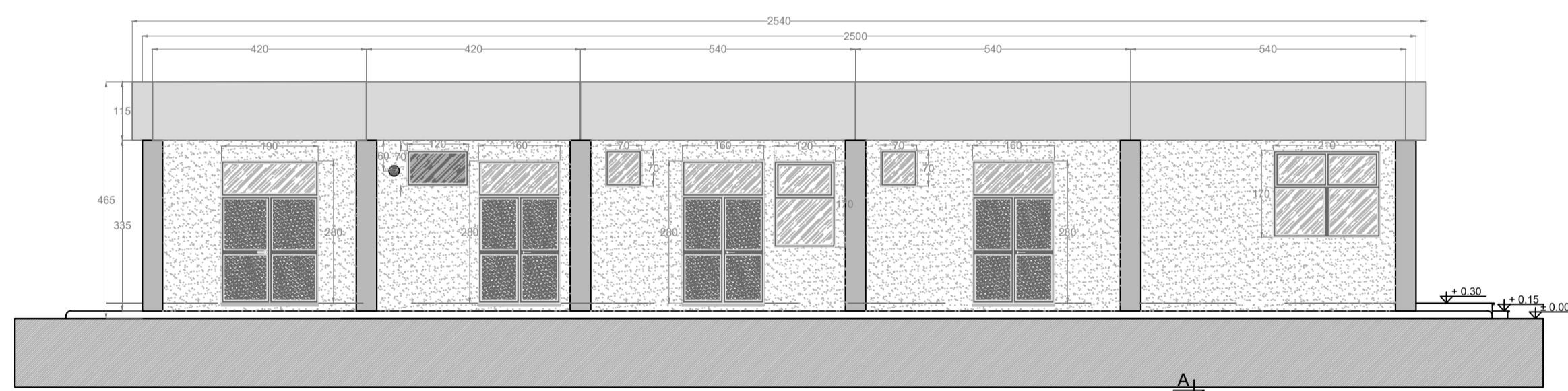
AREA PER UBICAZIONE POZZETTI PER INGRESSO CAVI PRODUTTORI E SEZIONAMENTO DEGLI SCHERMI

1	Gennaio 2023	Revisione dopo commenti TERNA	3E	Enerland
0	Agosto 2022	Emissione	3E	Enerland
Revisione	Data	DESCRIZIONE	Redatto	Approvato
Cliente		Commessa	Scala	
		Nuova Stazione elettrica 150/36kV "Fiumesanto 2" e Raccordi alla R.T.N	1:500	
		Titolo	Formato	Foglio
		Progetto architettonico e fotosimulazioni Stazione Elettrica	A2	1 di 1
		Nuova Stazione Elettrica 150/36 kV "Fiumesanto 2"	Codice elaborato	
		Planimetria elettromeccanica	PD_Tav.12	

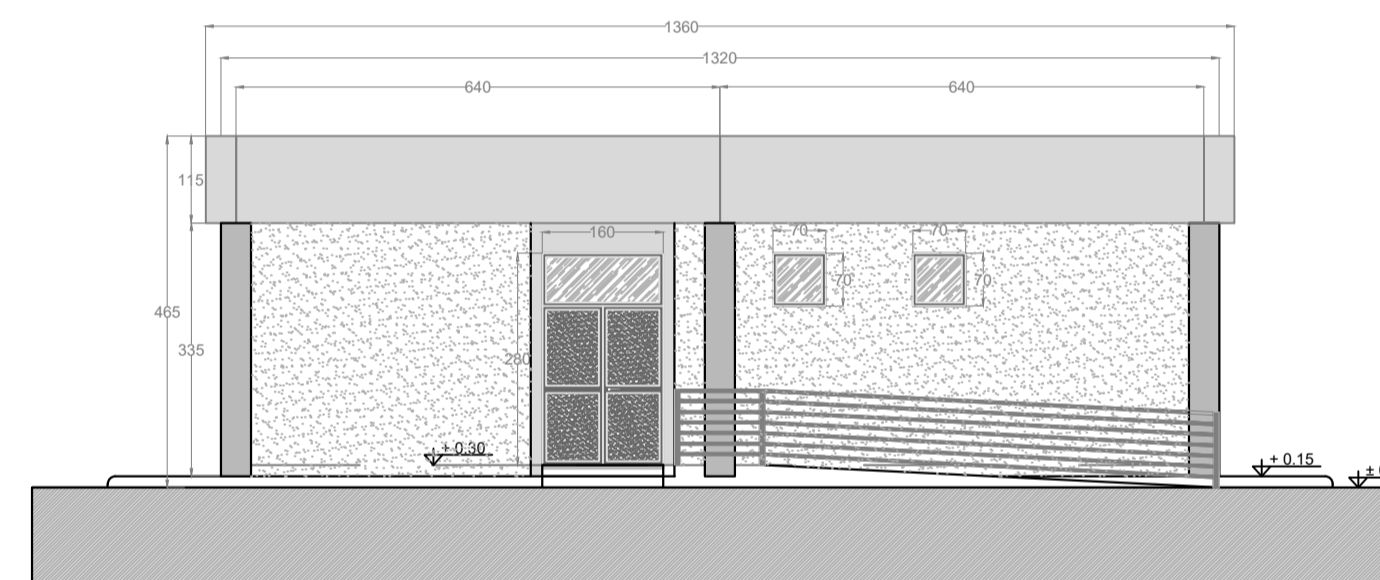




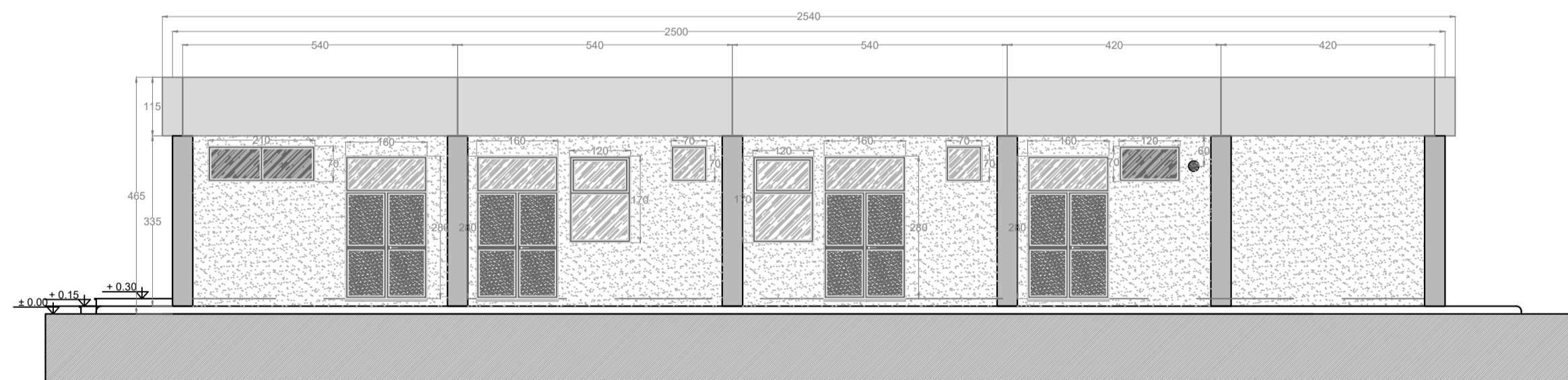
Prospetto B



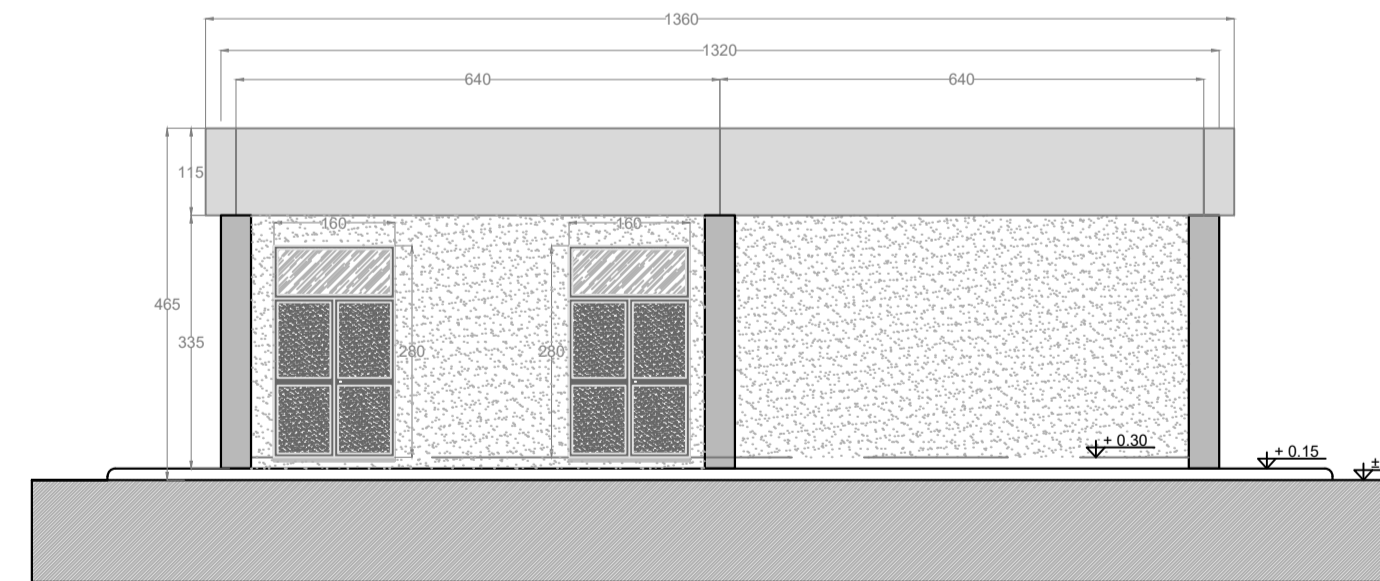
Prospetto C



Prospetto D

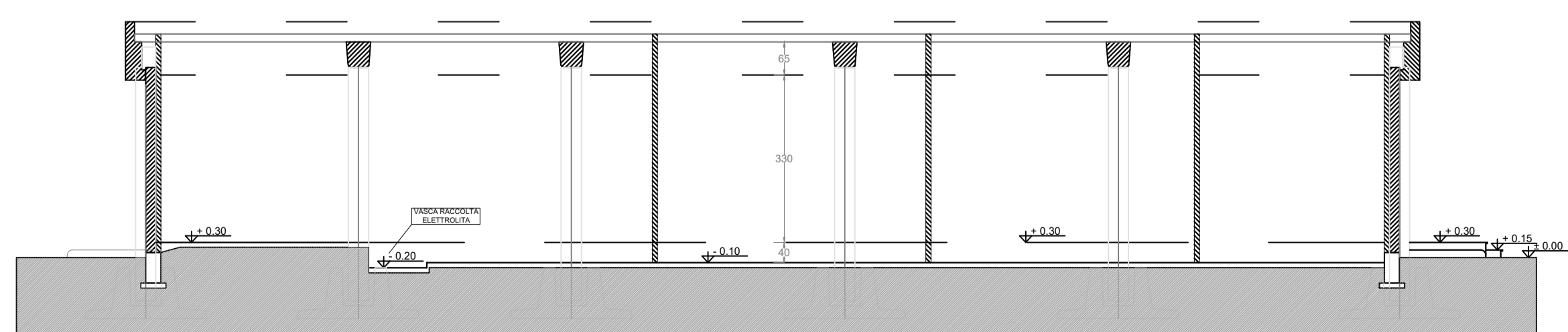


Prospetto D

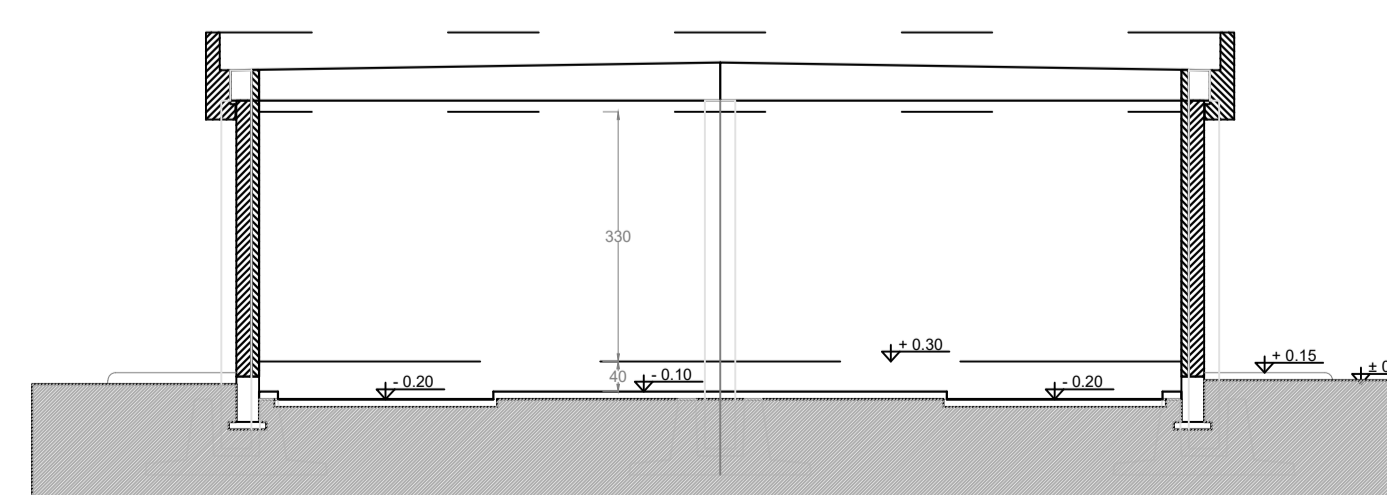


LEGENDA PIANTA	
[Symbol]	PANNELLO DI TAMPONAMENTO PREFABBRICATO
[Symbol]	PLASTICI
[Symbol]	PARETI E CONTROPARETI IN CARTONGESSO CON CIRCLAETRA
[Symbol]	PARETI IN CARTONGESSO REI 90
[Symbol]	PARETI IN CARTONGESSO REI 120
[Symbol]	PARETI STRUTTE TRA SALA CONTROLLO E SALA COMANDI
[Symbol]	INNESTAMENTO CON PASTIGLIA A STRESSA TIPOLOGIA PAVIMENTO
[Symbol]	PAVIMENTAZIONE CON PASTIGLIE IN GRES BATTICOVA A MEZZA PASTIGLIA DELLA STESSA TIPOLOGIA
[Symbol]	PAVIMENTO INDUSTRIALE GRIGIO CON TRATTAMENTO ANTIPOLVERE
[Symbol]	PAVIMENTO INDUSTRIALE GRIGIO CON TRATTAMENTO ANTIPOLVERE
[Symbol]	SPACCHI AZZERI PAVINE
[Symbol]	QUOTE SUI PROSPETTI
[Symbol]	QUOTE IN PIANTE
[Symbol]	FINESTRE
[Symbol]	PORTE ESTERNE
[Symbol]	PORTE INTERNE

Sezione B - B



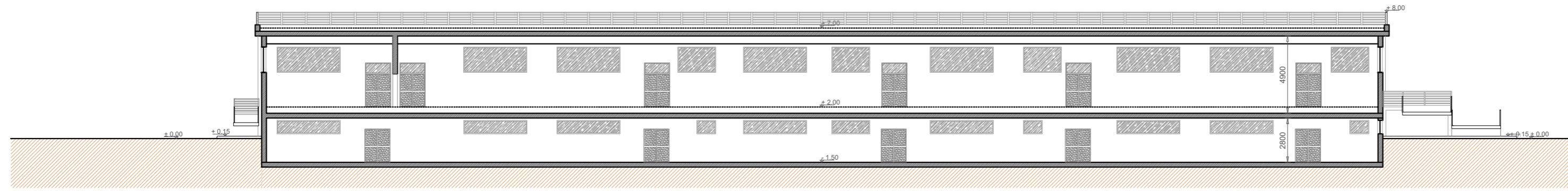
Sezione A - A



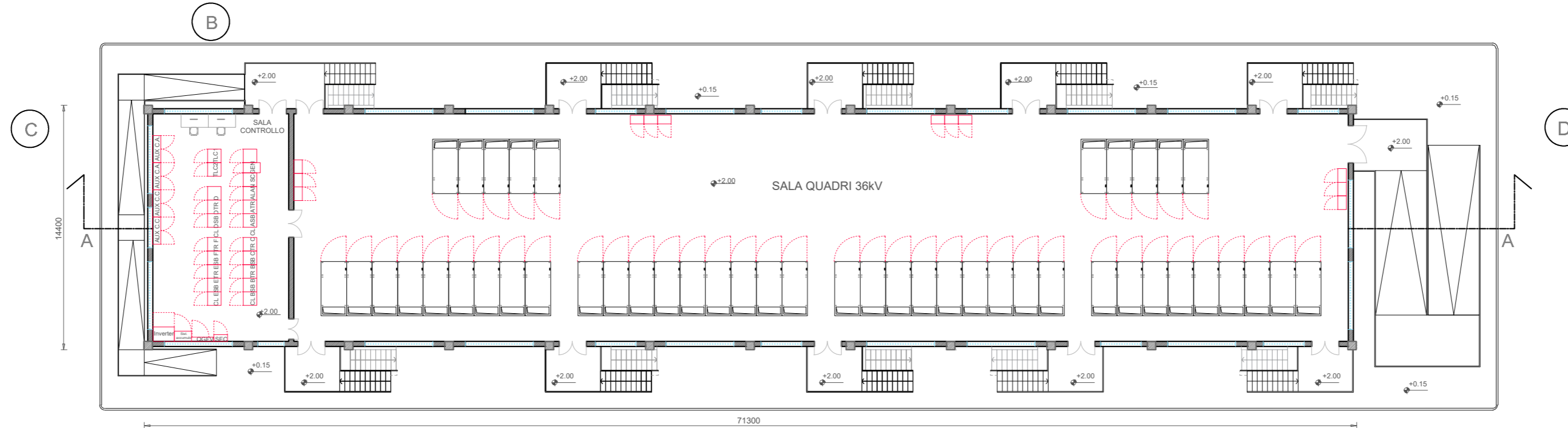
0	Agosto 2022	Emissione	SE	Enisfand
Revisione	Data	DESCRIZIONE	Redatto	Approvato
Cliente	Commissa	Nuova Stazione elettrica 150/36kV "Fiumesanto 2" e Raccordi alla R.T.N	Scala	1:100
ENNERLAND ITALIA	Titolo	Progetto architettonico e fotomontaggi Stazione Elettrica Nuova Stazione Elettrica 150/36 kV "Fiumesanto 2" Edificio comandi e SA integrato	Formato	A1
			Foglio	1 di 1
			Codice elaborato	PD_Tav.12



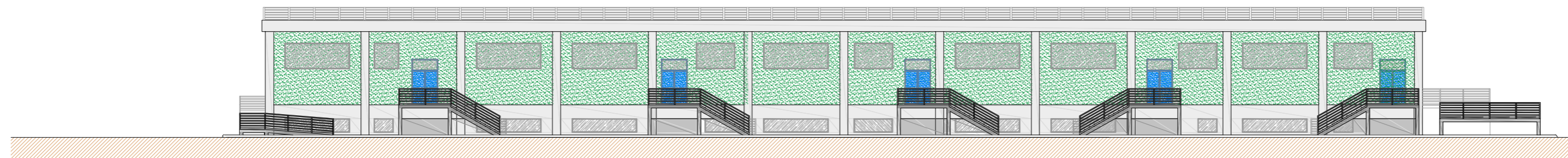
16 Edificio quadri 36 kV



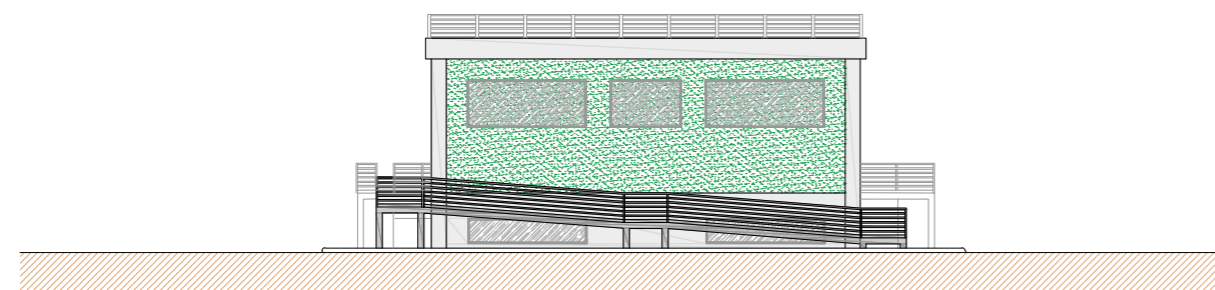
Sez. AA



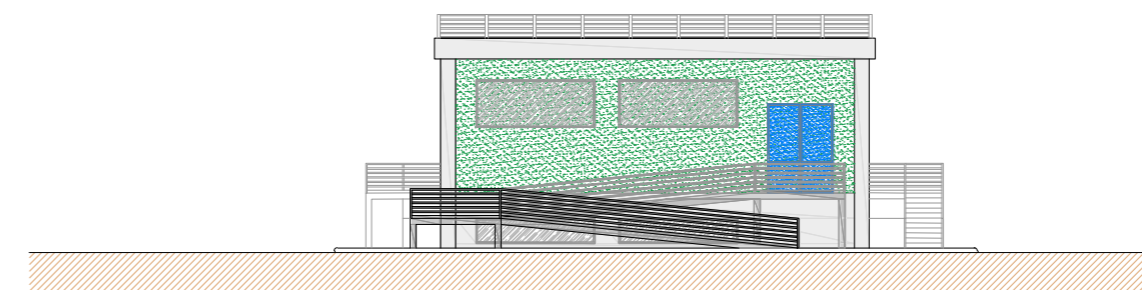
PIANTA Piano Rialzato



Prospetto A



Prospetto C



Prospetto D

Le scale e le rampe esterne dovranno essere scale e rampe di sicurezza, munite di parapetto regolamentare e realizzate con materiali di classe 0 di reazione al fuoco. Le pareti esterne dell'edificio su cui saranno collocate tali scale, compresi gli eventuali infissi, dovranno possedere, per una larghezza pari alla proiezione della scala, incrementata di 2,5m per ogni lato, requisiti di resistenza al fuoco almeno REI/EI 60.

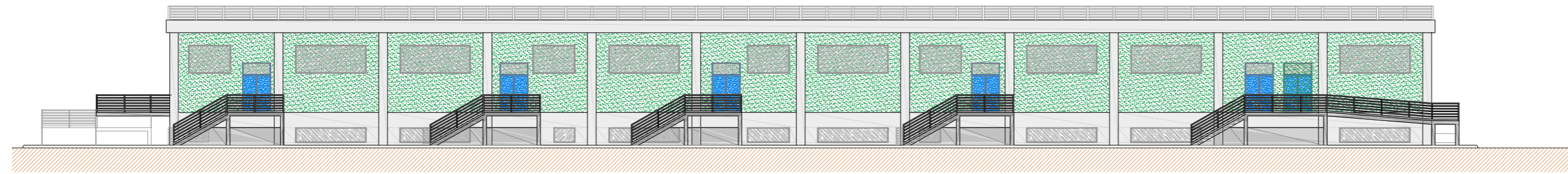
Le uscite verso l'esterno dovranno avere una altezza non inferiore a 2,00m e consentire il deflusso verso un luogo sicuro.

Ai fini della progettazione di dettaglio fare comune riferimento alla normativa di prevenzione incendi vigente in materia ed al D.P.R. n. 151/ 2011 e ss.mm.ii. e DM 15/07/2014 e ss.mm.ii.

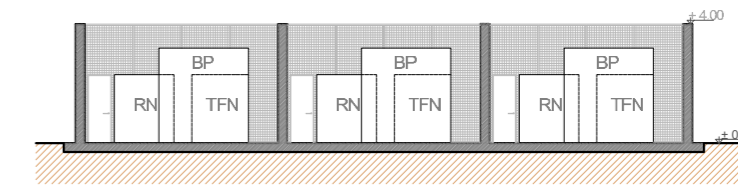
0	Agosto 2022	Emissione	3E	Enerland
Revisione	Data	DESCRIZIONE	Redatto	Approvato
Cliente		Commessa	Scala	1:100
		Nuova Stazione elettrica 150/36kV "Fiumesanto 2" e Raccordi alla R.T.N	Formato	Foglio
			A2	1 di 2
		Titolo	Codice elaborato	
		Progetto architettonico e fotosimulazioni Stazione Elettrica	PD_Tav.12	
		Nuova Stazione Elettrica 150/36 kV "Fiumesanto 2"		
		Edificio Quadri 36kV		



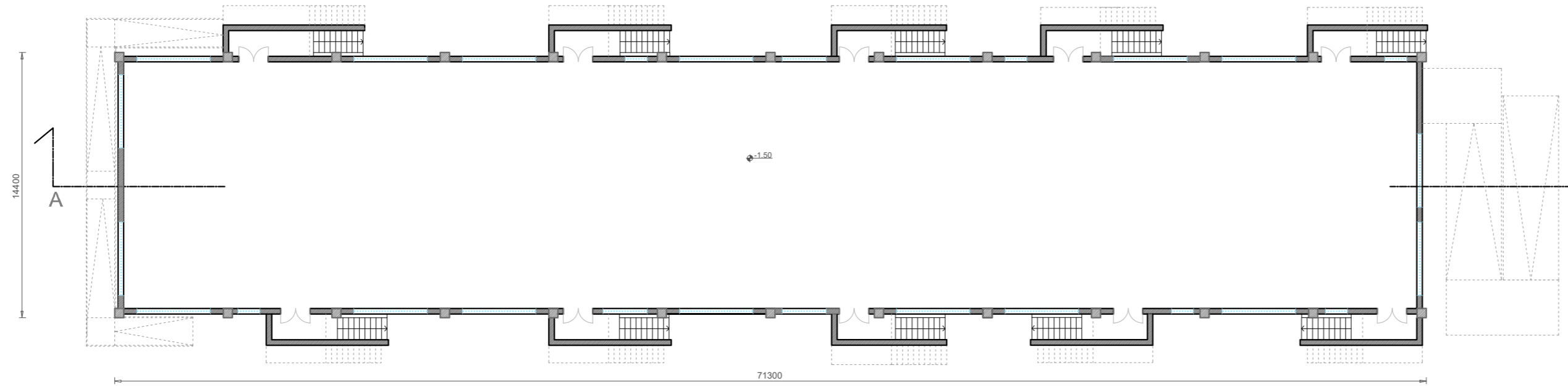
16 Edificio quadri 36 kV



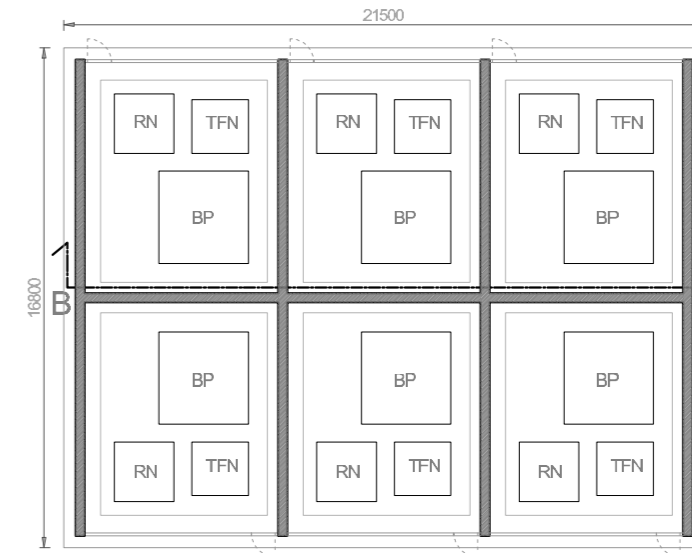
Prospetto B



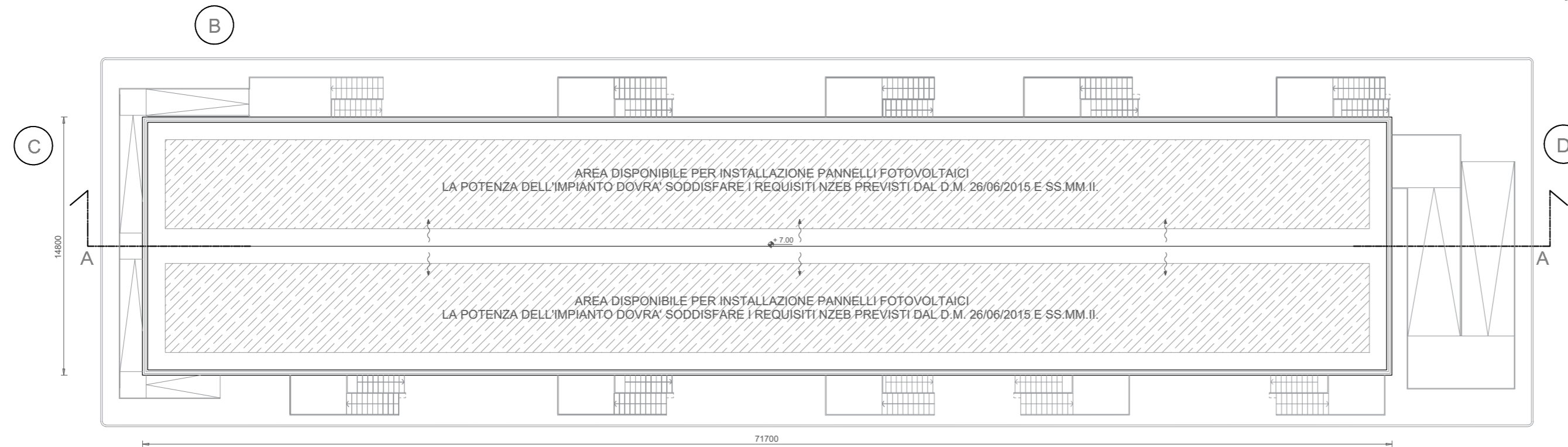
Sez. BB



PIANTA S1

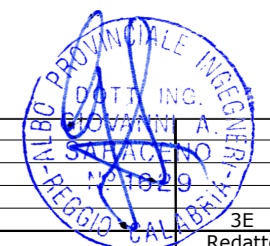


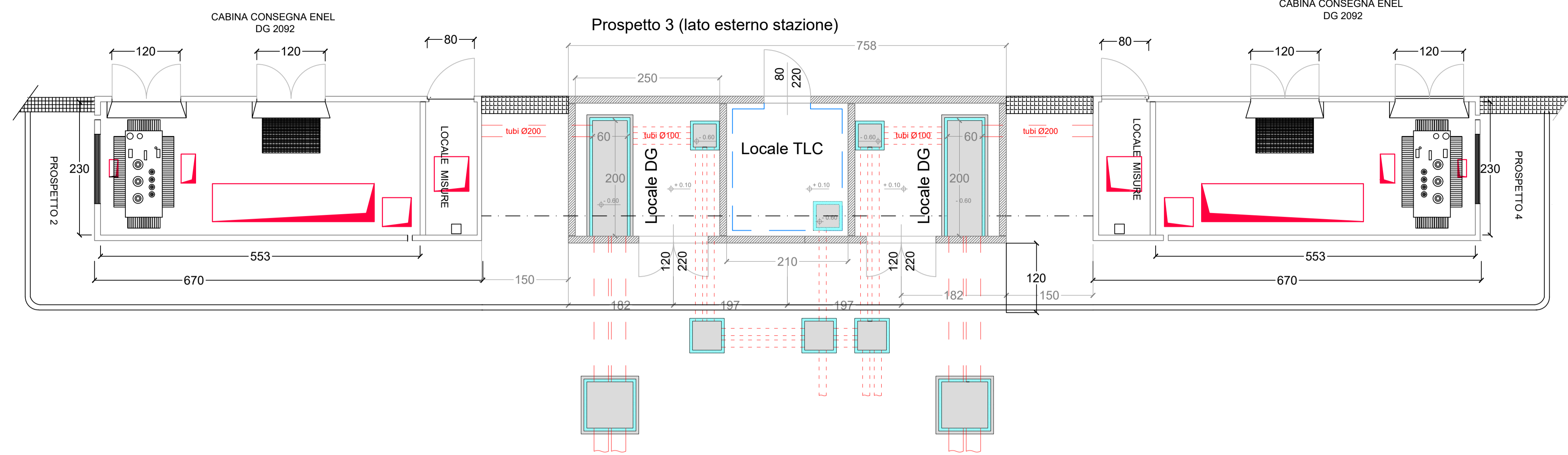
Pianta Bobine Petersen,
Trasformatore Formatore di neutro,
Resistenza di neutro



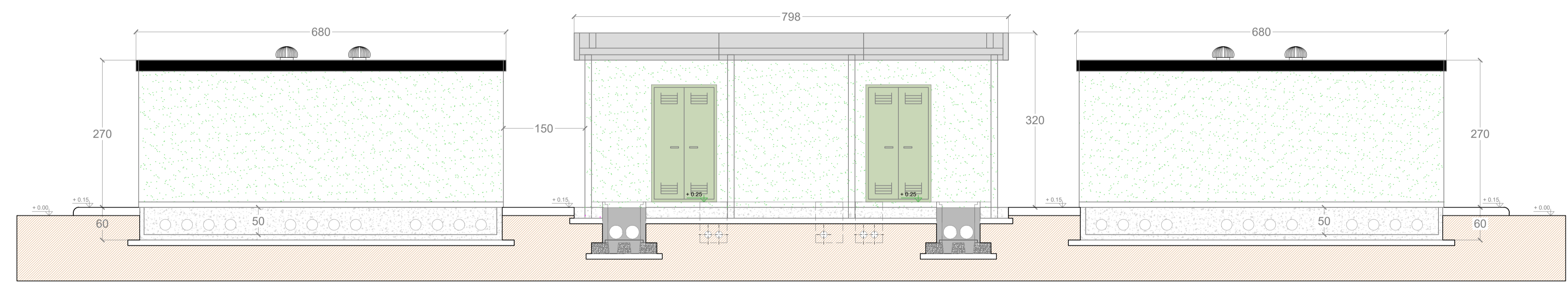
PIANTA COPERTURA

0	Agosto 2022	Emissione	3E	Enerland
Revisione	Data	DESCRIZIONE	Redatto	Approvato
Cliente		Commessa	Scala	
		Nuova Stazione elettrica 150/36kV "Fiumesanto 2" e Raccordi alla R.T.N	1:100	
		Titolo	Formato	Fogli
		Progetto architettonico e fotosimulazioni Stazione Elettrica	A2	2 di 2
		Nuova Stazione Elettrica 150/36 kV "Fiumesanto 2"	Codice elaborato	
		Edificio Quadri 36kV	PD_Tav.12	

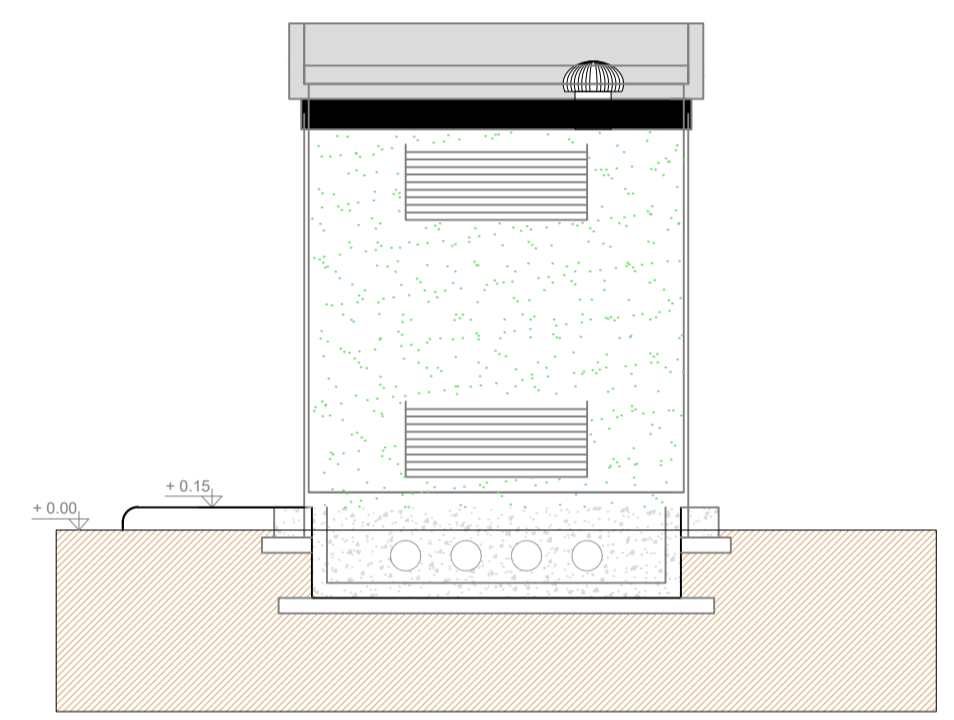




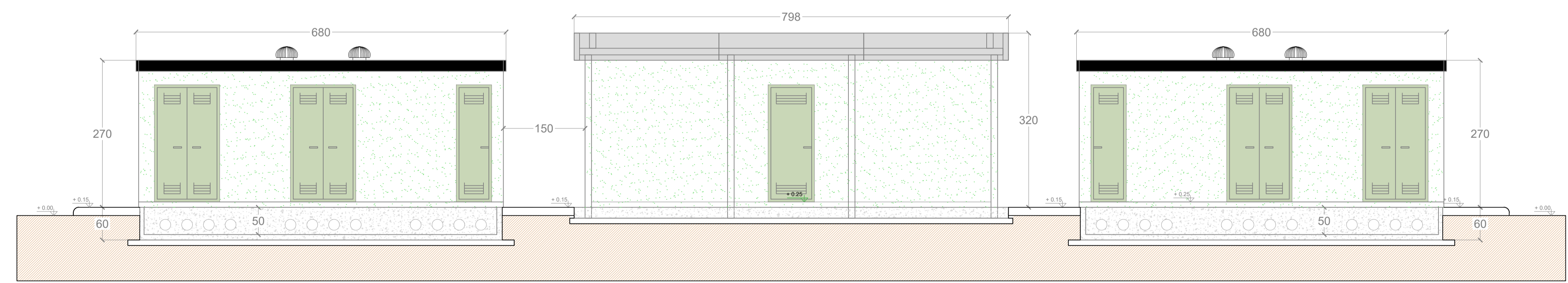
Prospetto 1 (lato interno stazione)



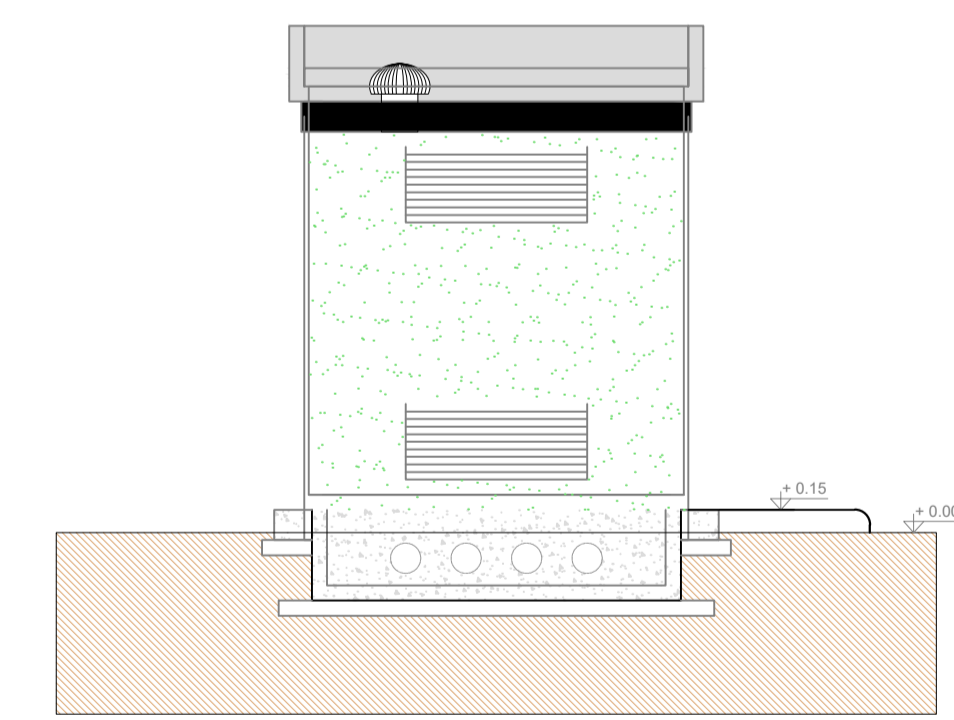
Prospetto 4



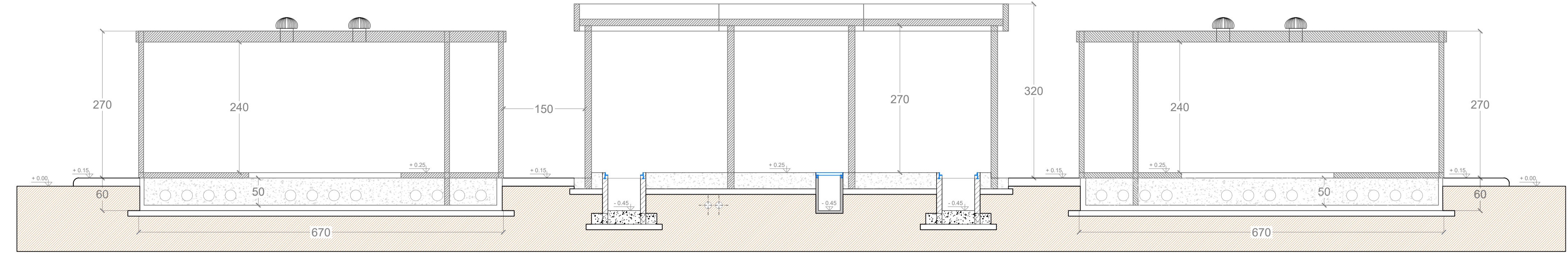
Prospetto 3 (lato esterno stazione)



Prospetto 2



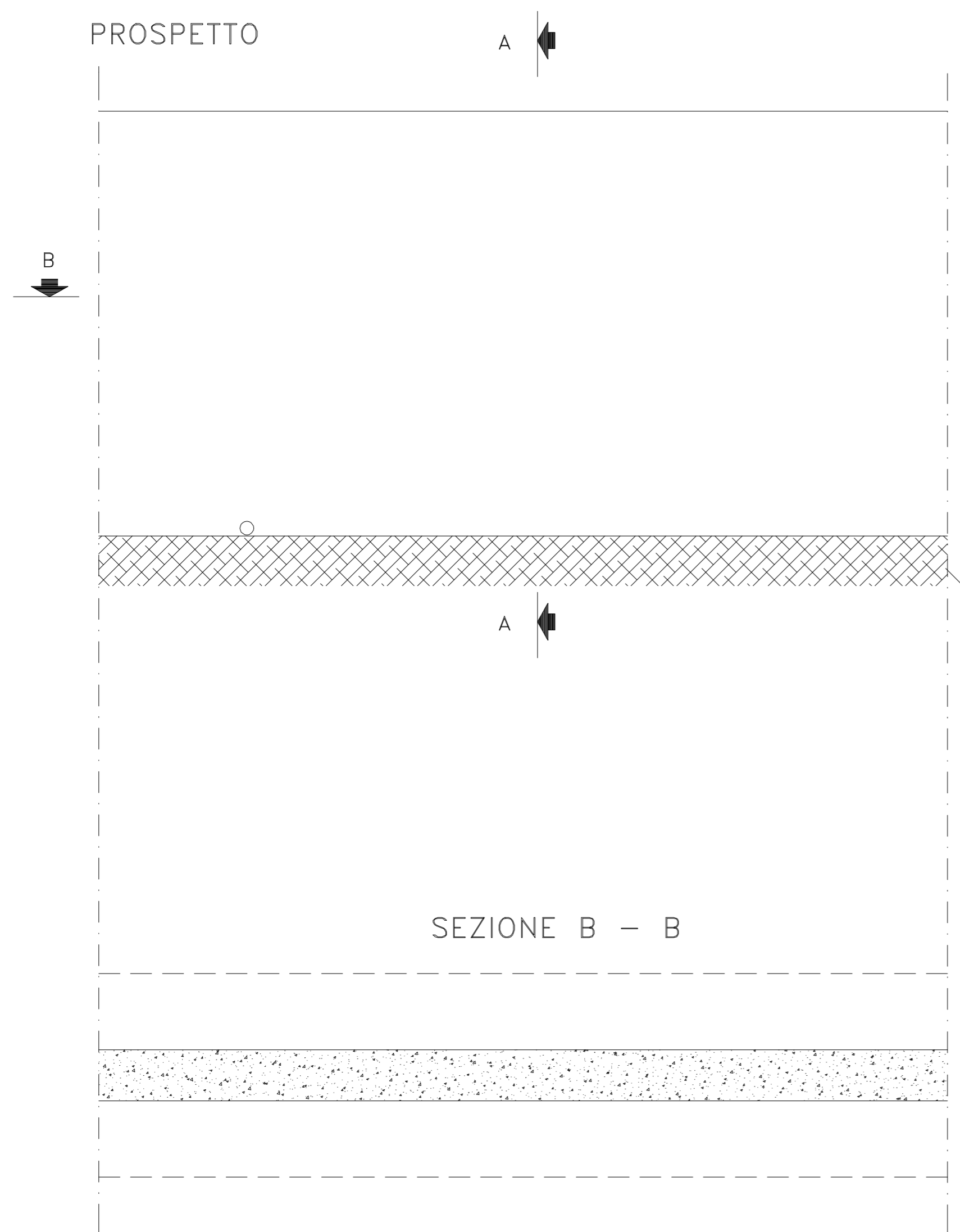
Sezione A-A



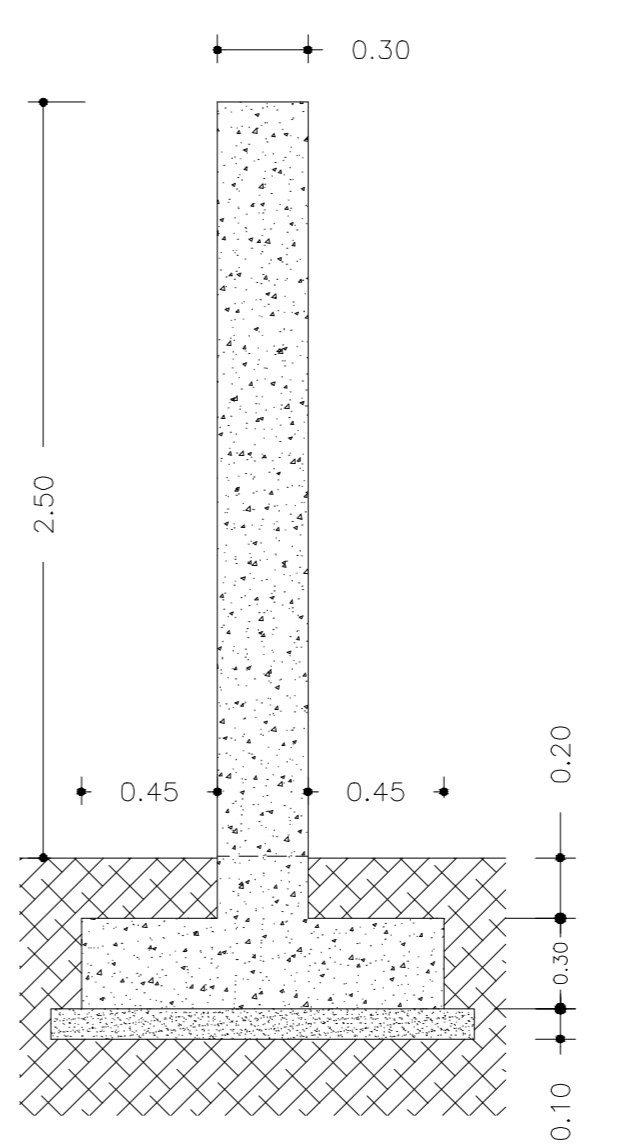
0	Agosto 2022	Emissione	SE	Enierland
Revisione	Data	DESCRIZIONE	Redatto	Approvato
Cliente	Commissa	Nuova Stazione elettrica 150/36kV "Fiumesanto 2" e Raccordi alla R.T.N	Scala	1:200
ENERLAND ITALIA	Titolo	Progetto architettonico e fotorealizzazioni Stazione Elettrica Nuova Stazione Elettrica 150/36 kV "Fiumesanto 2" Edificio consegna MT e TLC	Formato	A1
			Foglio	1 di 1
			Codice elaborato	PD_Tav.12



PROSPETTO

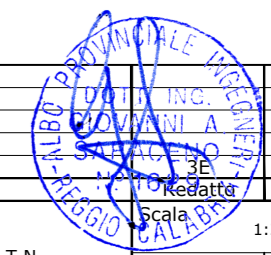


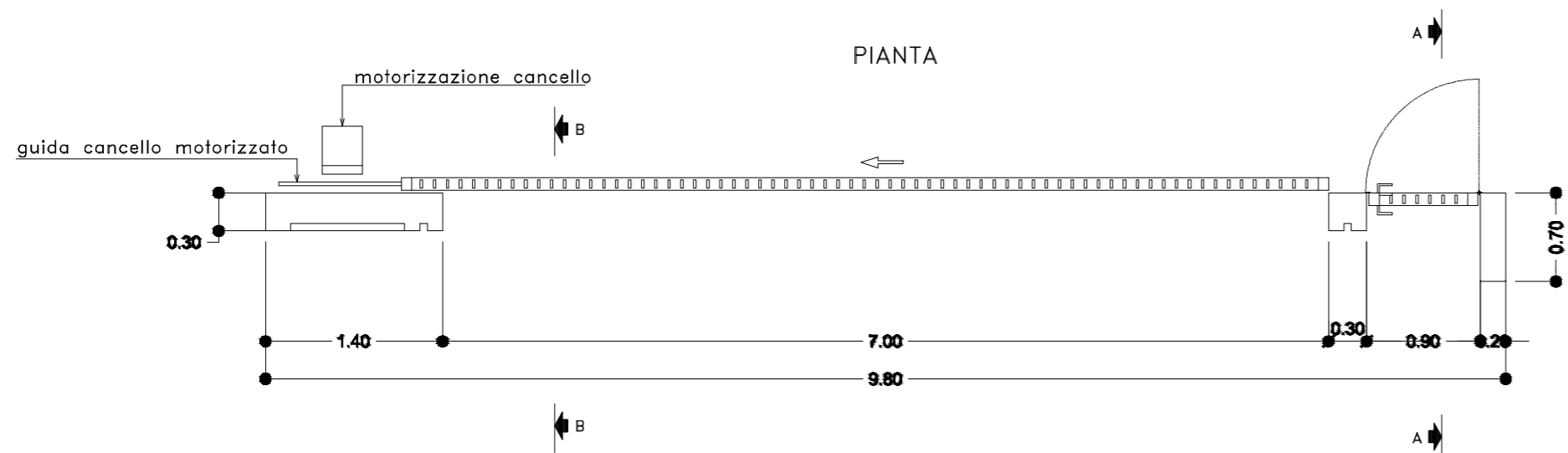
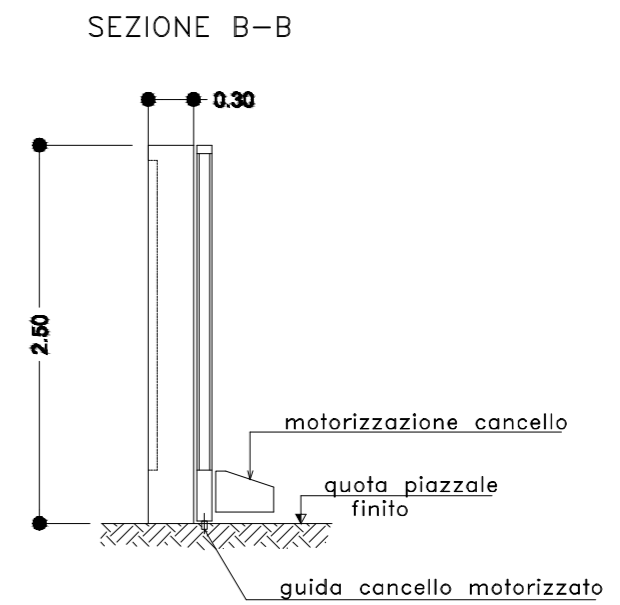
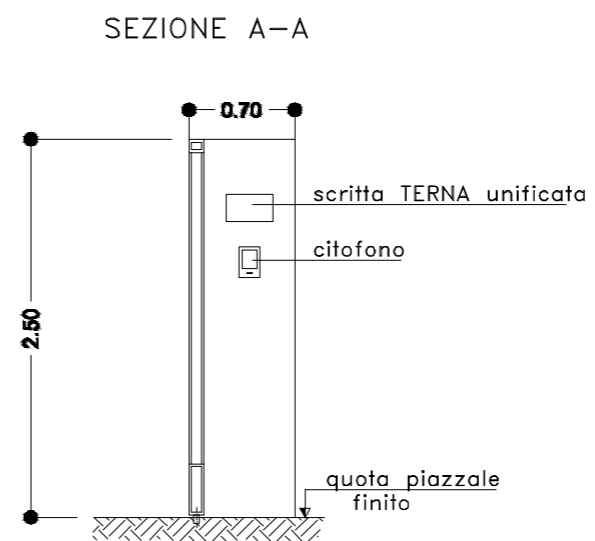
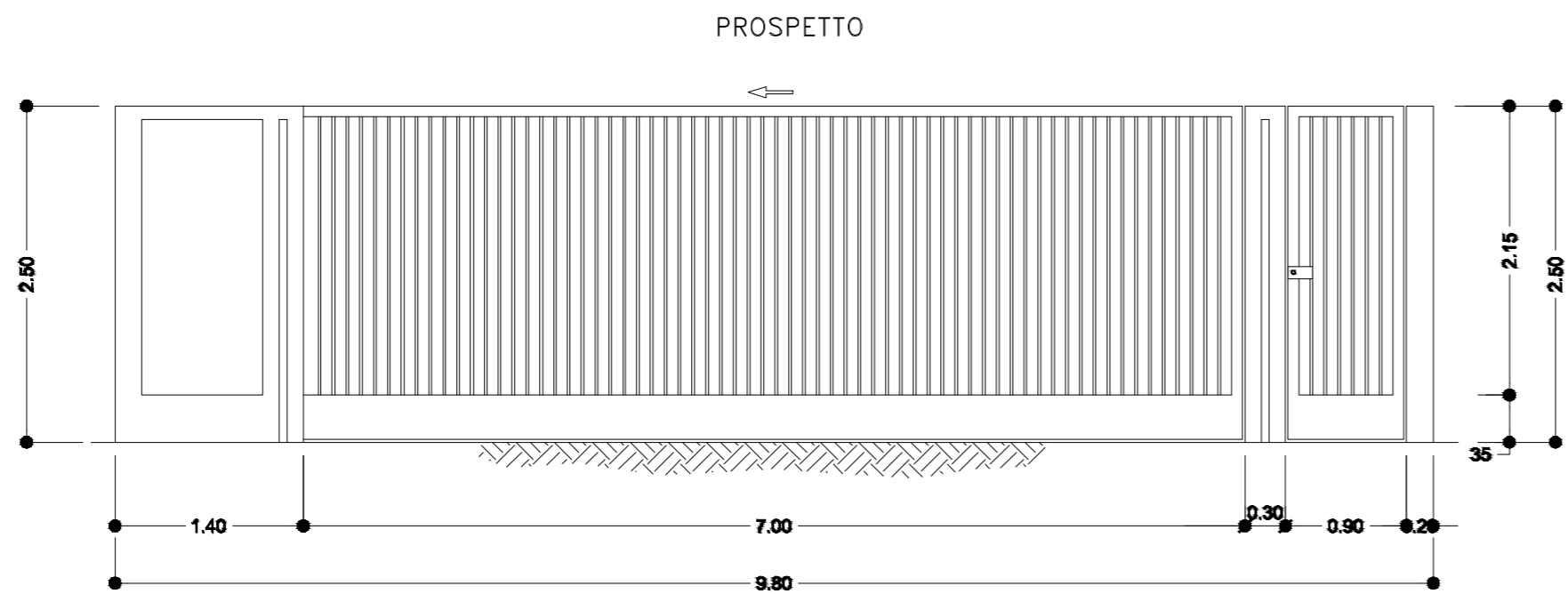
SEZIONE A-A



SEZIONE B - B

0	Agosto 2022	Emissione	Enerland
Revisione	Data	DESCRIZIONE	Approvato
Cliente	Commissa	Nuova Stazione elettrica 150/36kV "Fiumesanto 2" e Raccordi alla R.T.N	Scala 1:25
ENERLAND ITALIA	Titolo	Progetto architettonico e fotosimulazioni Stazione Elettrica Nuova Stazione Elettrica 150/36 kV "Fiumesanto 2" Particolare recinzione	Formato A2 Foglio 1 di 1
			Id. PD_Tav.12



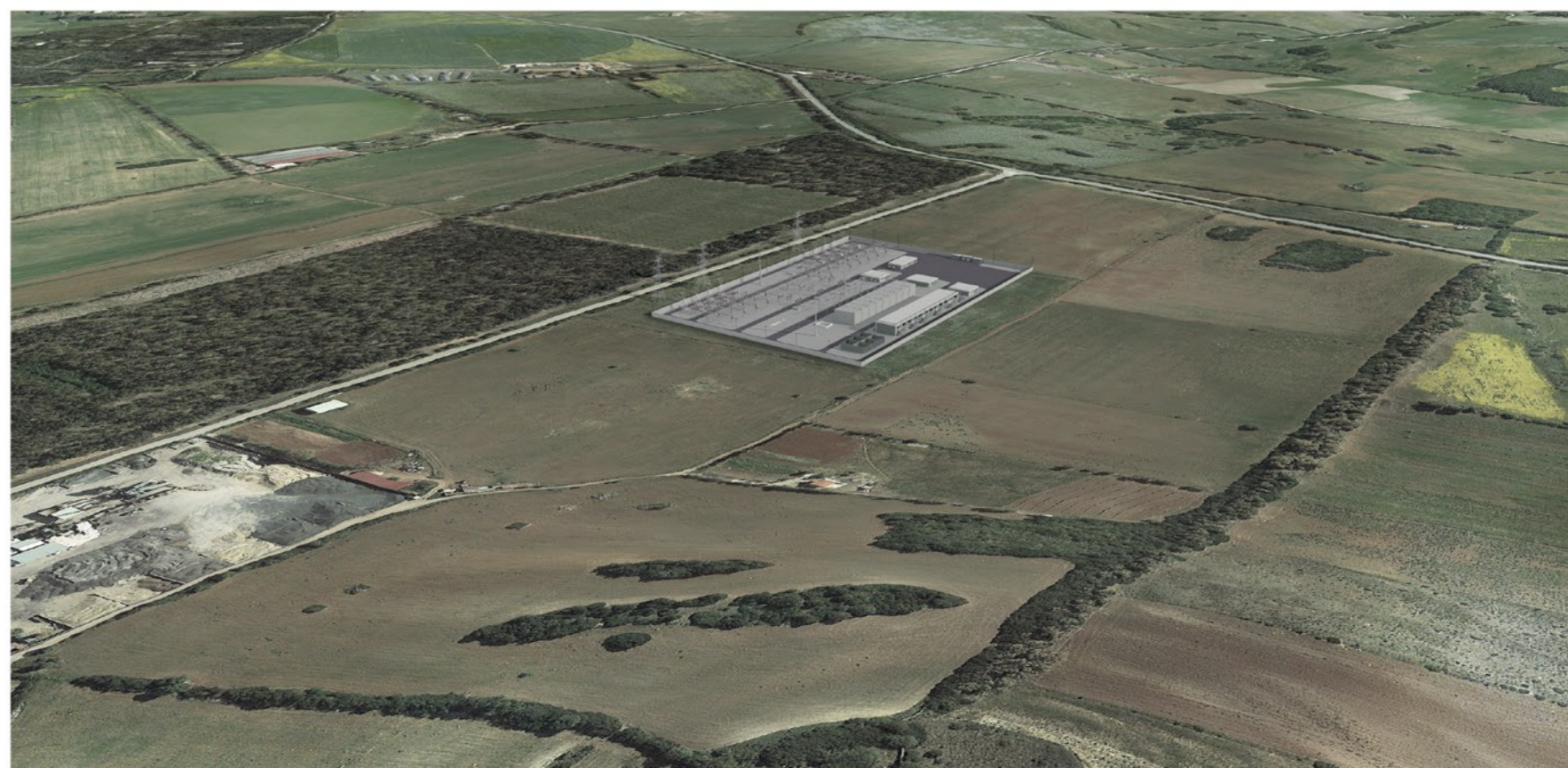


0	Agosto 2022	Emissione	Enerland
Revisione	Data	DESCRIZIONE	Regatto
Cliente	Commissa	Nuova Stazione elettrica 150/36kV "Fiumesanto 2" e Raccordi alla R.T.N	Scala 1:50
ENERLAND ITALIA	Formato	Progetto architettonico e fotosimulazioni Stazione Elettrica Nuova Stazione Elettrica 150/36 kV "Fiumesanto 2"	Foglio 1 di 1
		Particolare cancello	Codice elaborato PD_Tav.12

FOTOSIMULAZIONE PROSPETTICA DELLA STAZIONE ELETTRICA
VISTA A



FOTOSIMULAZIONE PROSPETTICA DELLA STAZIONE ELETTRICA
VISTA B



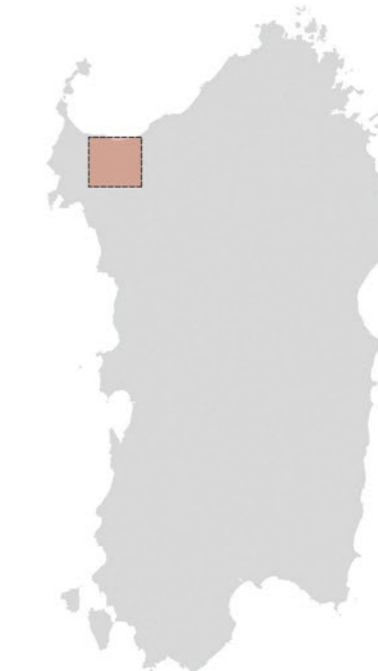
INQUADRAMENTO IMPIANTO
CONI OTTICI



FOTOSIMULAZIONE DA STRADA
VISTA C



FOTOSIMULAZIONE DA STRADA
VISTA D



FOTOSIMULAZIONE DA STRADA
VISTA E



FOTOSIMULAZIONE DA STRADA
VISTA F



0	Febbraio 2023	Emissione	Enerland	Enerland
Revisione	Data	DESCRIZIONE	Redatto	Approvato
Commissa			Scala	
Nuova Stazione elettrica 150/36kV "Fiumesanto 2" e Raccordi alla R.T.N			-	
Titolo			Formato	
Progetto architettonico e fotosimulazioni Stazione Elettrica			A2	
			Codice elaborato	
			PD_Tav.12	

