

REGIONE SARDEGNA

Provincia di Sassari

SASSARI

Progetto Nuova Stazione elettrica 150/36kV "Fiumesanto 2" di connessione all'impianto agrivoltaico

OGGETTO	PROGETTO DEFINITIVO	PD_TAV.14
ELABORATO	ANALISI DI VISIBILITÀ E FOTOSIMULAZIONI SE TERNA	

Data	Revisione	Descrizione	Elaborazione	Approvazione
Aprile 2023	00	Integrazione volontaria	Dott.ssa Ilaria Castagnetti	Enerland Italia

TEAM: Ing. Annamaria PALMISANO Dott.ssa Ilaria CASTAGNETTI Ing. Emanuele CANTERINO Dott. Claudio BERTOLLO Dott. Guglielmo QUADRIO		PROGETTO: STAZIONE ELETTRICA FIUMESANTO 2
---	---	--

TIMBRO E FIRMA DEL PROFESSIONISTA INCARICATO: Ing. Annamaria Palmisano

PROPONENTE: Energia Pulita Italiana s.r.l. 

SEDE LEGALE: Via del Rondone, 3 40122 - Bologna (BO)

REFERENTE: Diego Gonzalez Caceres
--





DATA: 05/04/2023

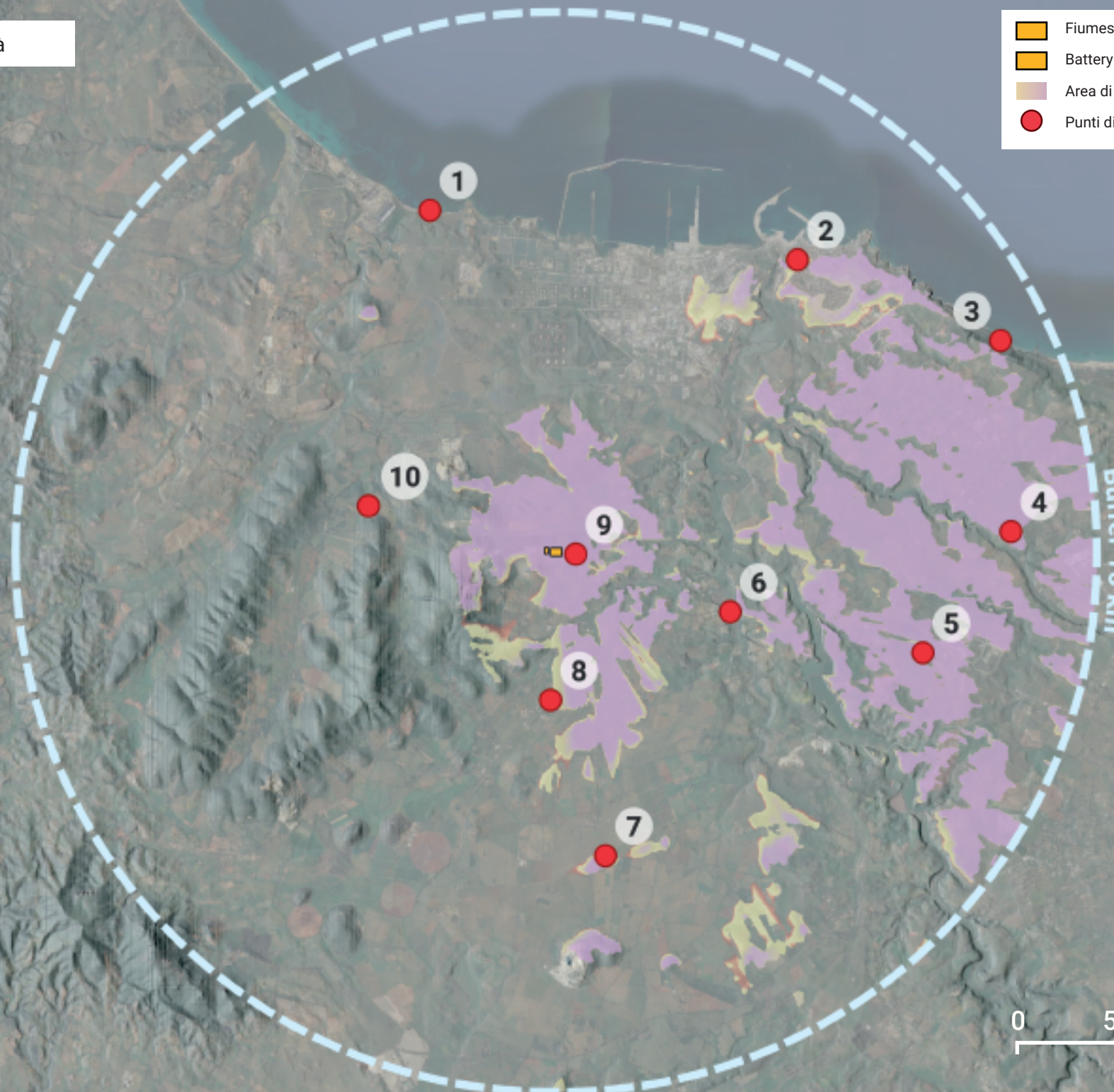
COORDINAMENTO: ENERLANDITALIA
--

SCALA: -

FORMATO: A4

Carta di intervisibilità

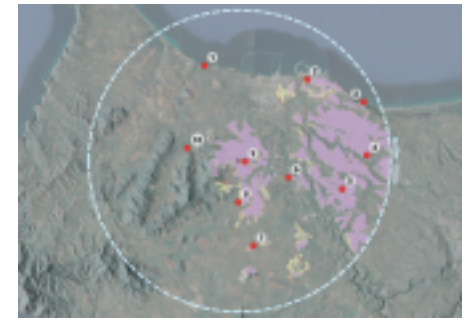
-  Fiumesanto 2
-  Battery pack
-  Area di influenza visiva
-  Punti di interesse



Buffer 10 km

0 500 1000

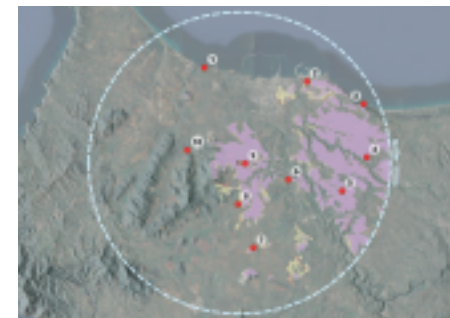




Visibilità effettiva dai punti



9



Visibilità effettiva dai punti



Fotosimulazioni





Fotosimulazioni



Fotosimulazioni