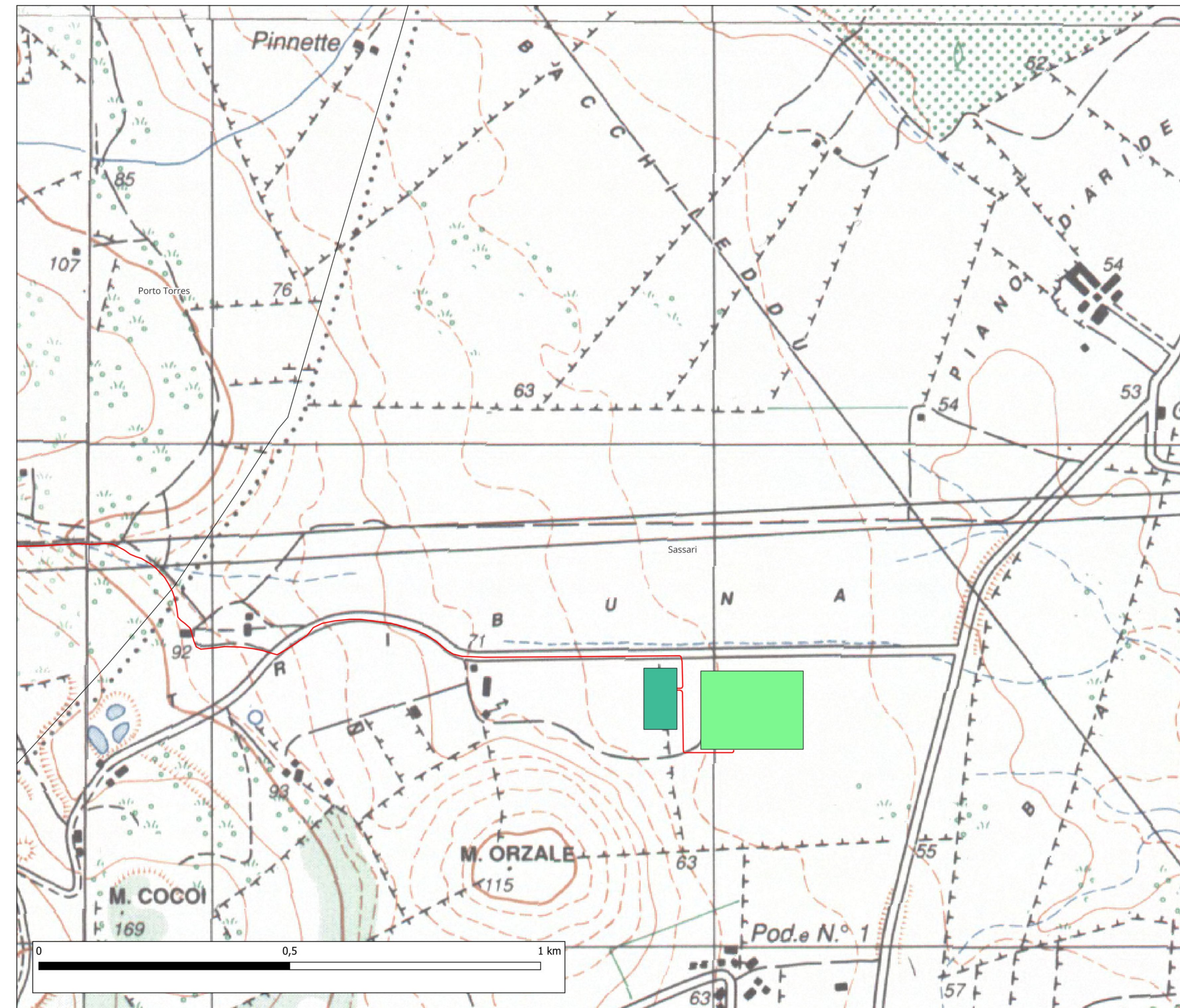
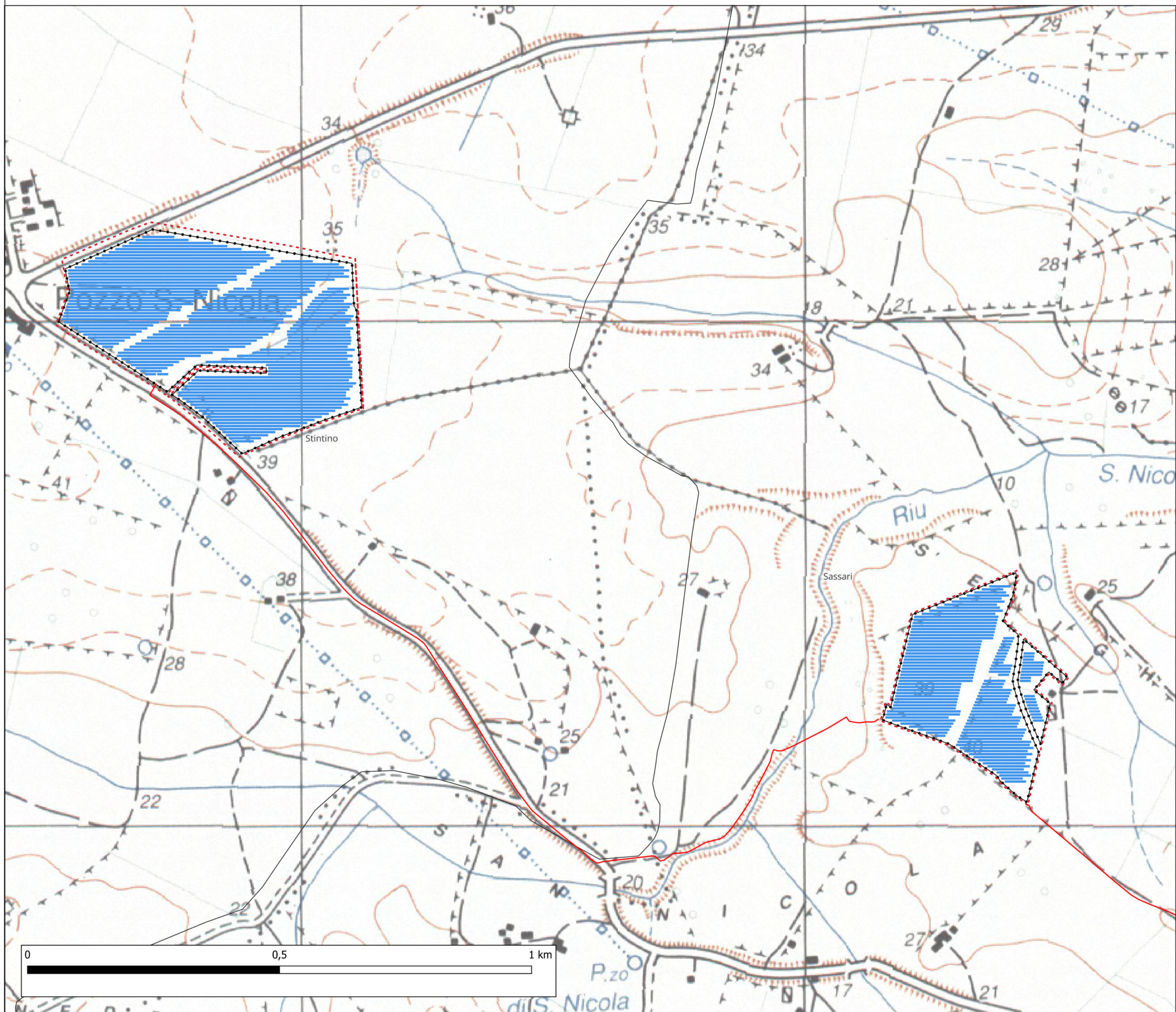


- STINTINO**
- Stazione Elettrica Fiumesanto 2
 - Battery Pack
 - Caviddotto
 - - - Stintino_Area di progetto
 - - - Stintino_recinzione
 - Confini Comunali



Sistema di riferimento WGS 1984 UTM Zone 32N

REGIONE SARDEGNA
 Provincia di Sassari
 SASSARI | PORTO TORRES

Realizzazione di un parco Agrivoltaico avanzato di potenza nominale pari a 25 MWp, denominato "STINTINO" sito nei Comuni di Sassari e Stintino.
 Località "Pozzo S. Nicola"

PROGETTO DEFINITIVO		STINTINO-IAT01-R1
INQUADRAMENTO GEOGRAFICO E TERRITORIALE SU IGM		COORDINAMENTO
ELABORATO	DATA	APPROVAZIONE
Agosto 2022	02 Emersione per procedura di VIA	Enerland Italia
Luglio 2023	01 Integrazione documentale	Enerland Italia
TEAM Ing. Annalisa PALMISANO Ing. Enrica COVATTO Dott. Chiara BERTOLU Dott. Ing. Riccardo Dott. Ing. Luca CASTAGNETTI Dott. Ing. TIZIO Dott. Ing. CARLO Dott. Ing. CARLO		PROGETTO IMPIANTO AGRIVOLTAICO AVANZATO STINTINO
TIMBRE E FIRMA DEL PROFESSIONISTA INCARICATO: Ing. Annalisa PALMISANO		SEDE LEGALE Energia Pulita Italiana s.p.a. Via del Poetto, 3 07022 - Sassari (SS)
COORDINAMENTO: ENERLAND ITALIA		REFERENTE: Diego Gonzalez Caceres DATA: 03/07/2023 FORNITO: A0