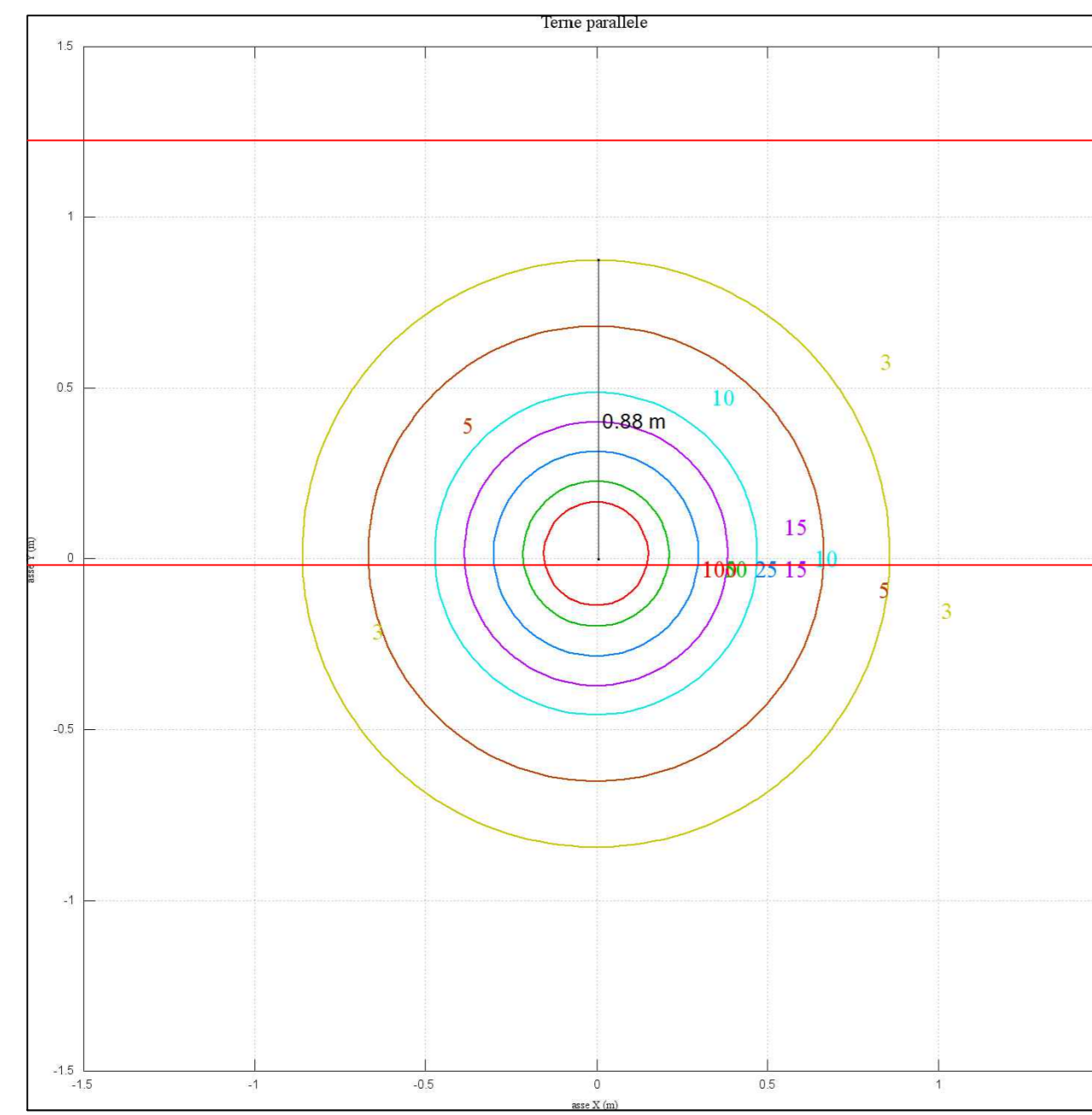
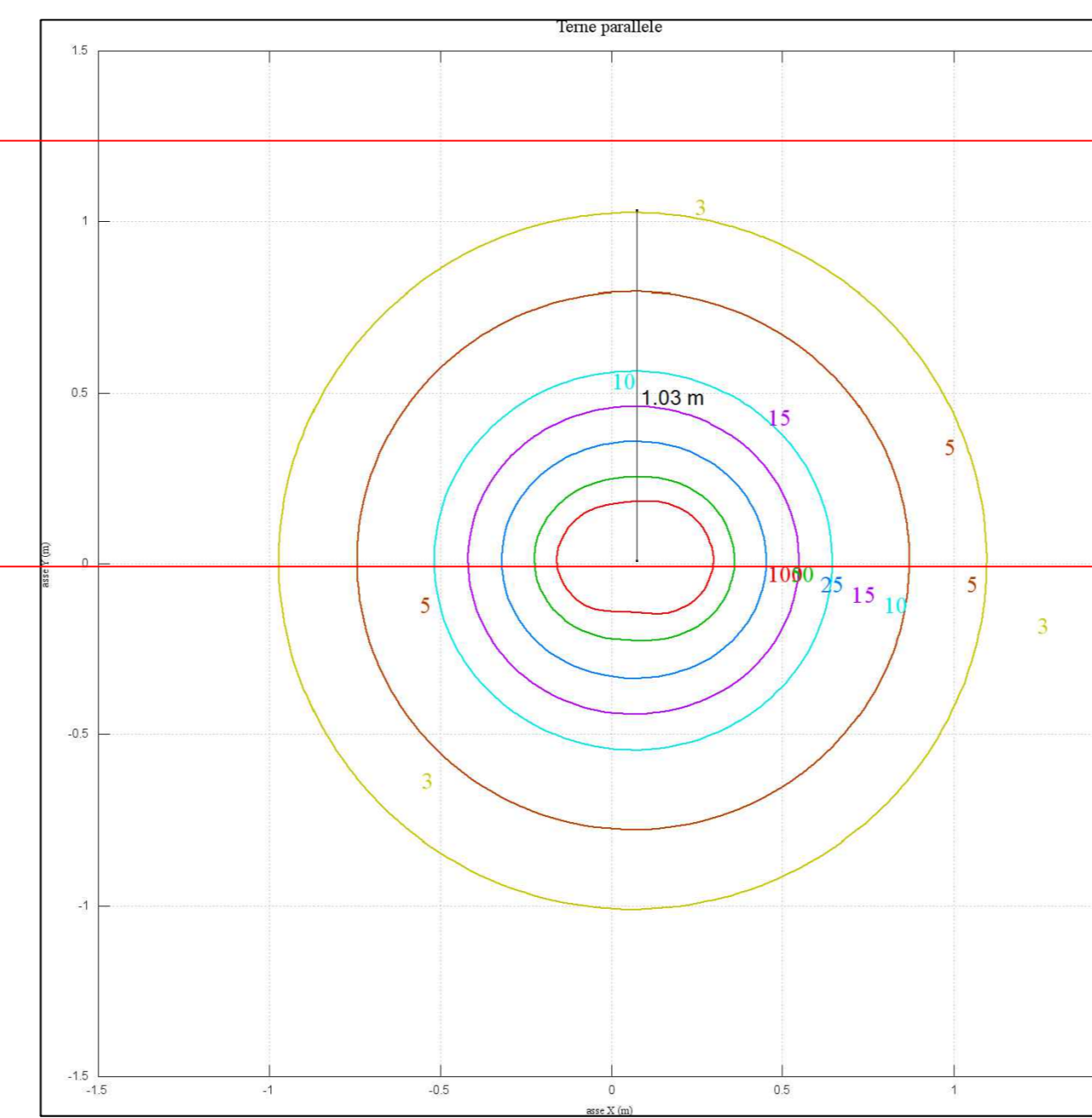


DA INVERTER A
CABINA DI
SOTTOCAMPO

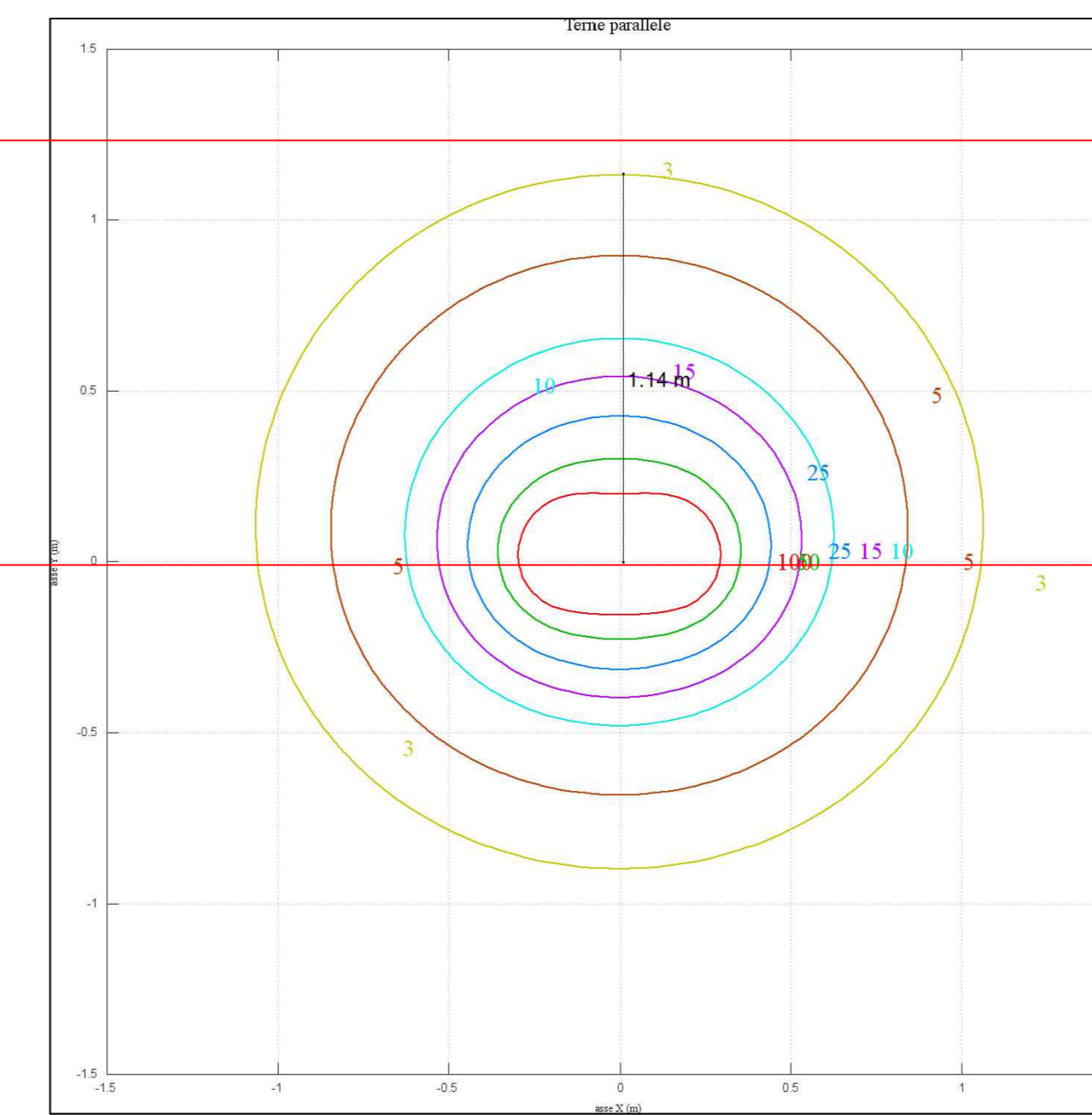
CURVE ISOINDUZIONE - 1 LINEA BT INTERRATA



CURVE ISOINDUZIONE - 2 LINEE BT INTERRATE



CURVE ISOINDUZIONE - 3 LINEE BT INTERRATE



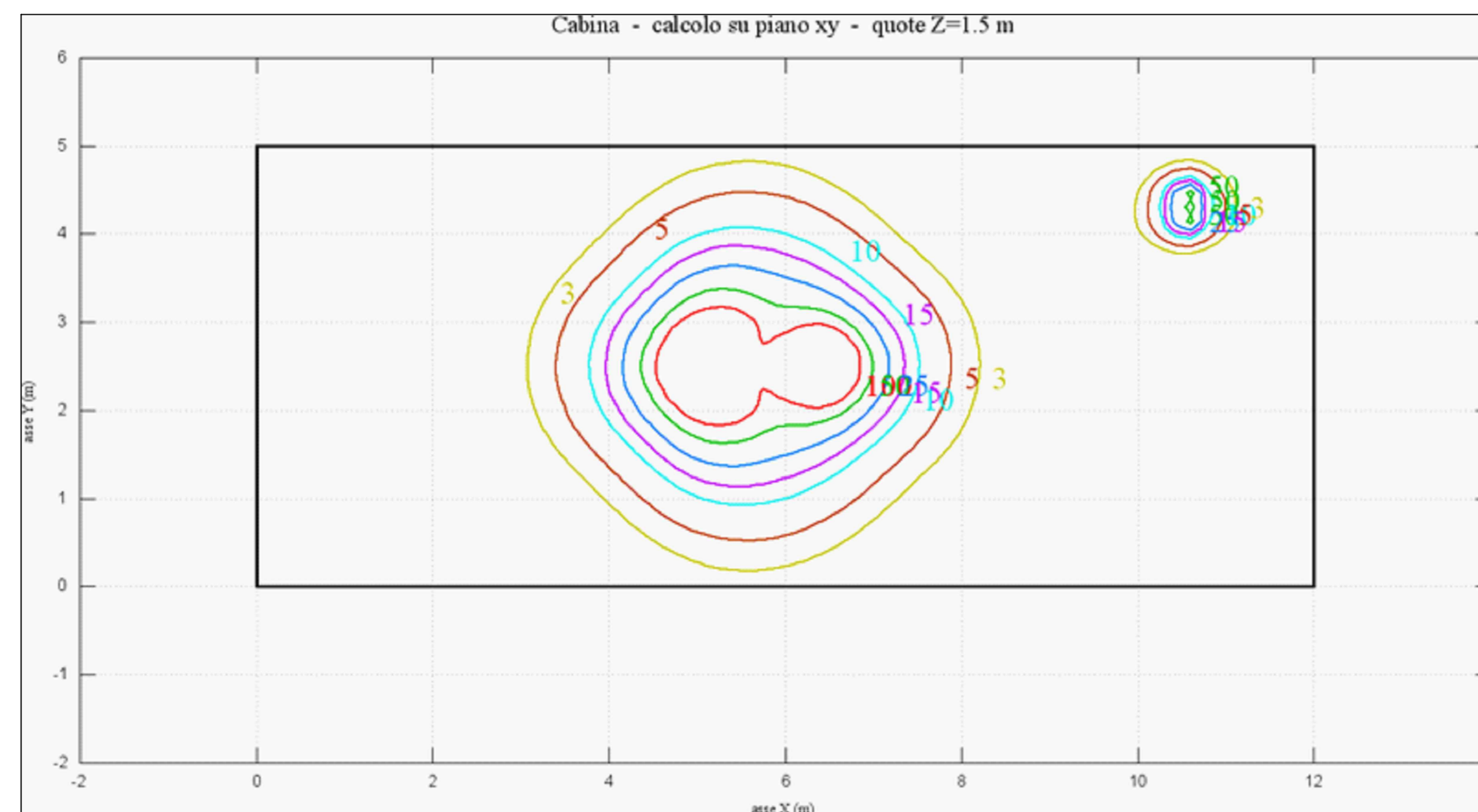
PIANO DI
CAMPAGNA

PIANO DI
POSA CAVI

1,2

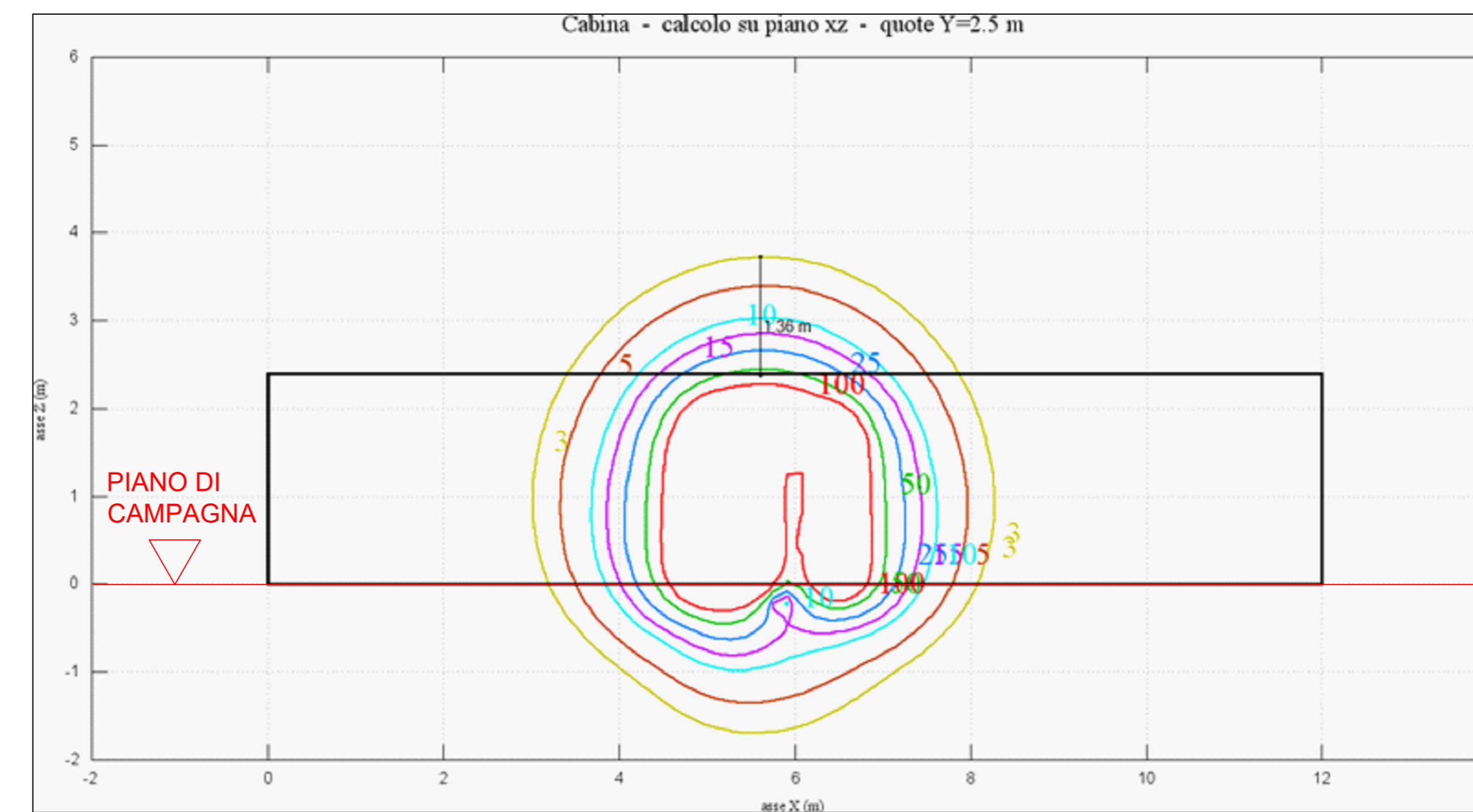
CURVE ISOINDUZIONE CABINA AT
DI CONSEGNA - VISTA IN PIANTA

Cabina - calcolo su piano xy - quote Z=1.5 m



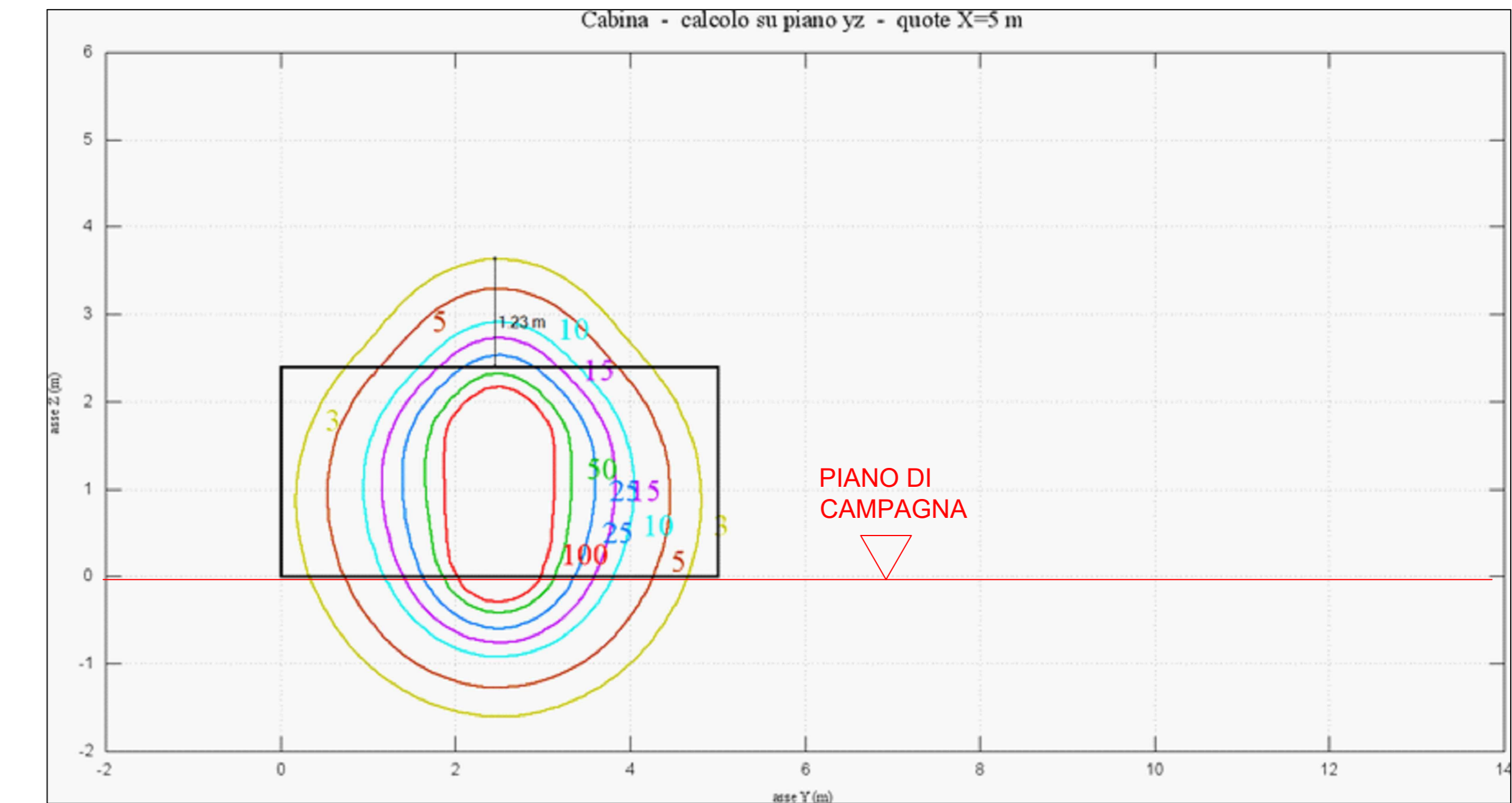
CURVE ISOINDUZIONE CABINA AT DI
CONSEGNA - PROSPETTO FRONTALE

Cabina - calcolo su piano xz - quote Y=2.5 m



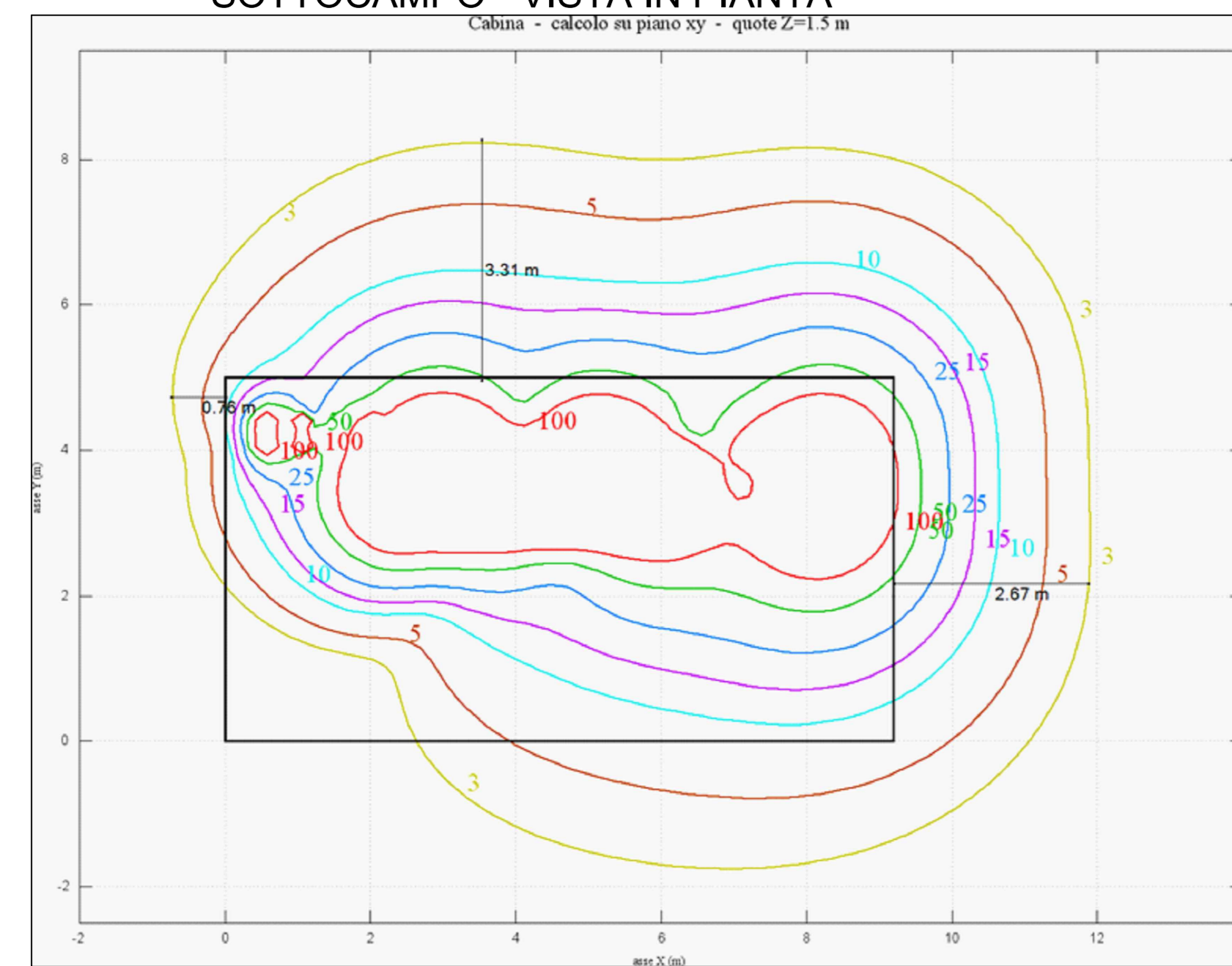
CURVE ISOINDUZIONE CABINA AT DI
CONSEGNA - PROSPETTO LATERALE

Cabina - calcolo su piano yz - quote X=5 m



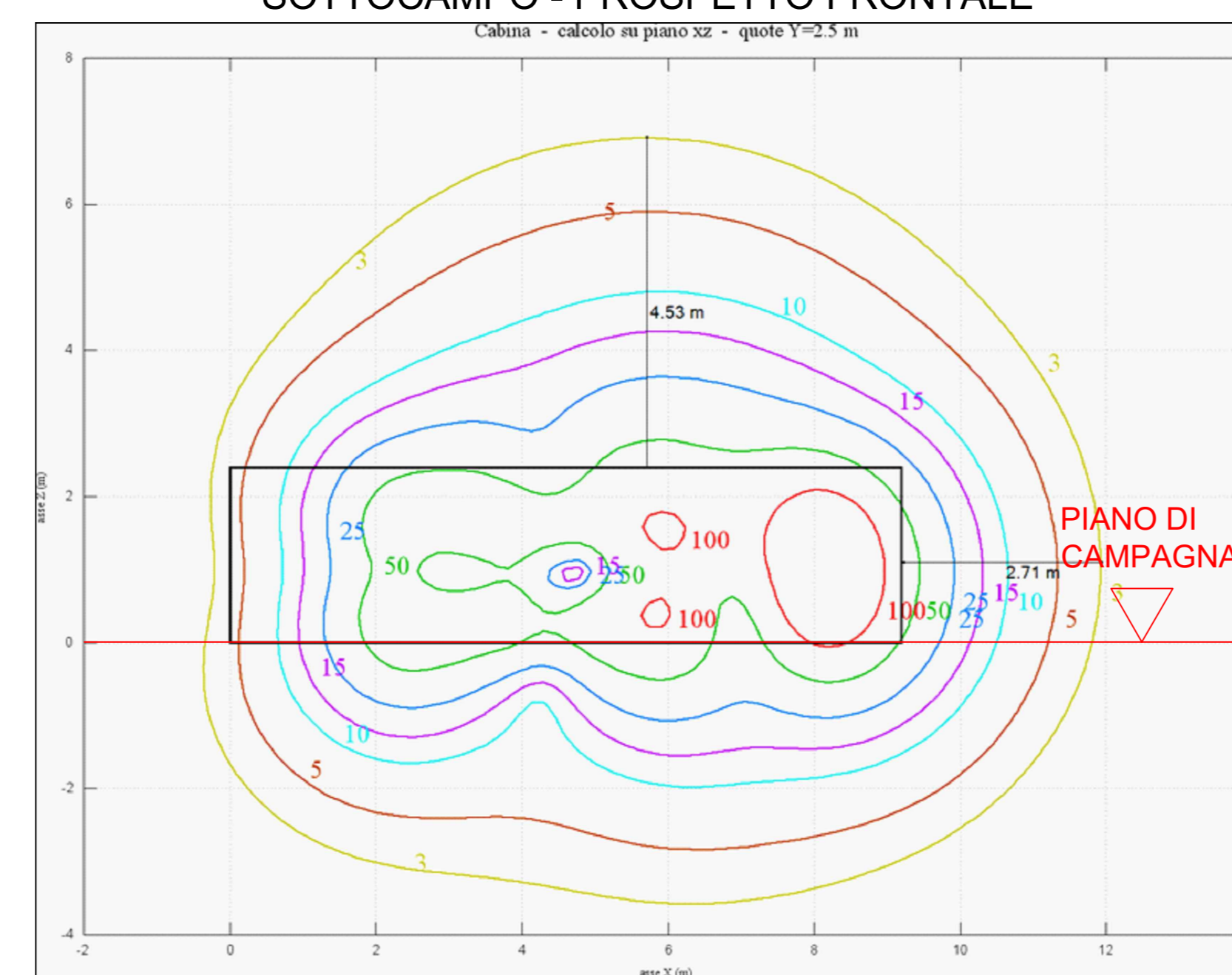
CURVE ISOINDUZIONE CABINA AT/BT DI
SOTTOCAMPO - VISTA IN PIANTA

Cabina - calcolo su piano xy - quote Z=1.5 m



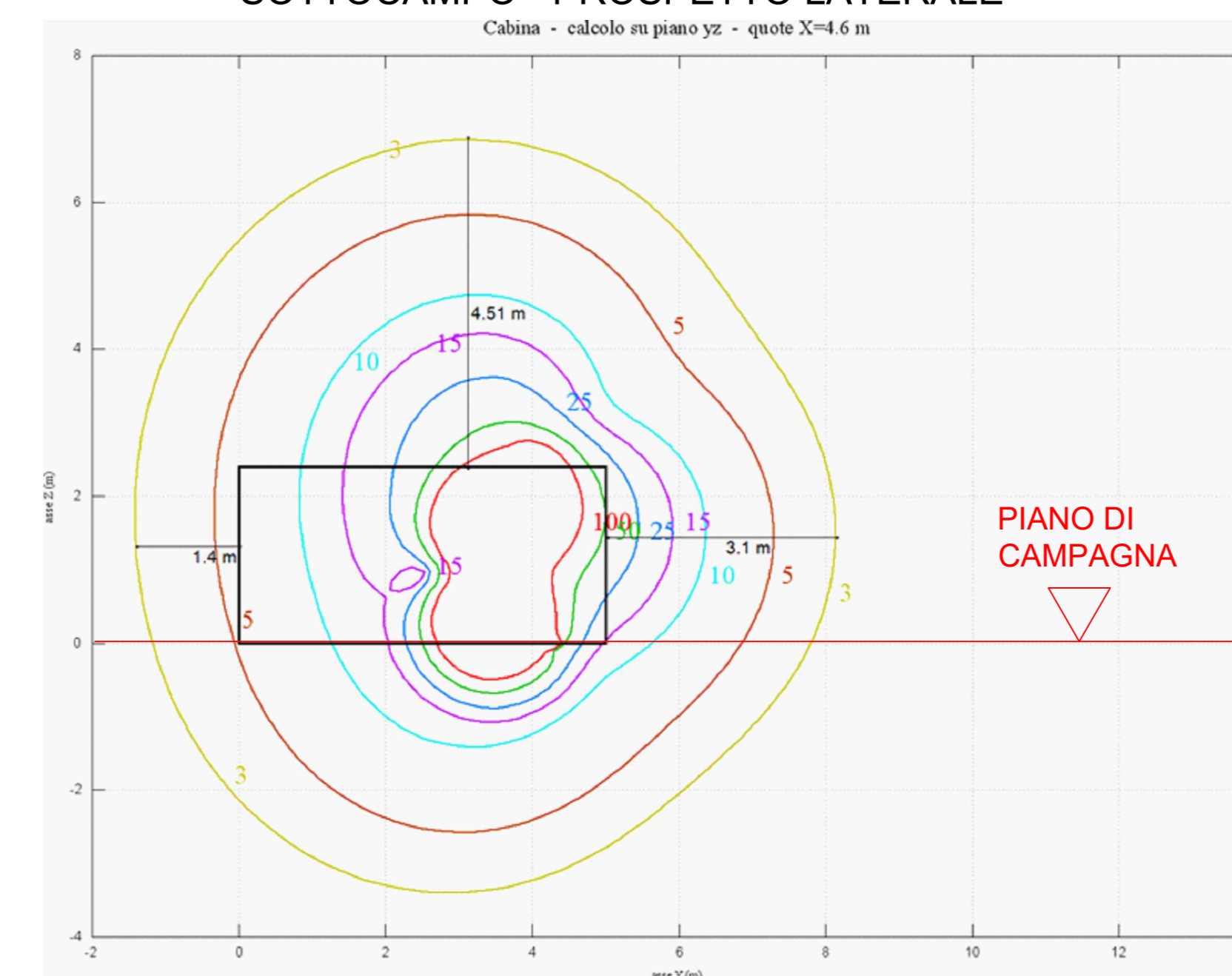
CURVE ISOINDUZIONE CABINA AT/BT DI
SOTTOCAMPO - PROSPETTO FRONTALE

Cabina - calcolo su piano xz - quote Y=2.5 m



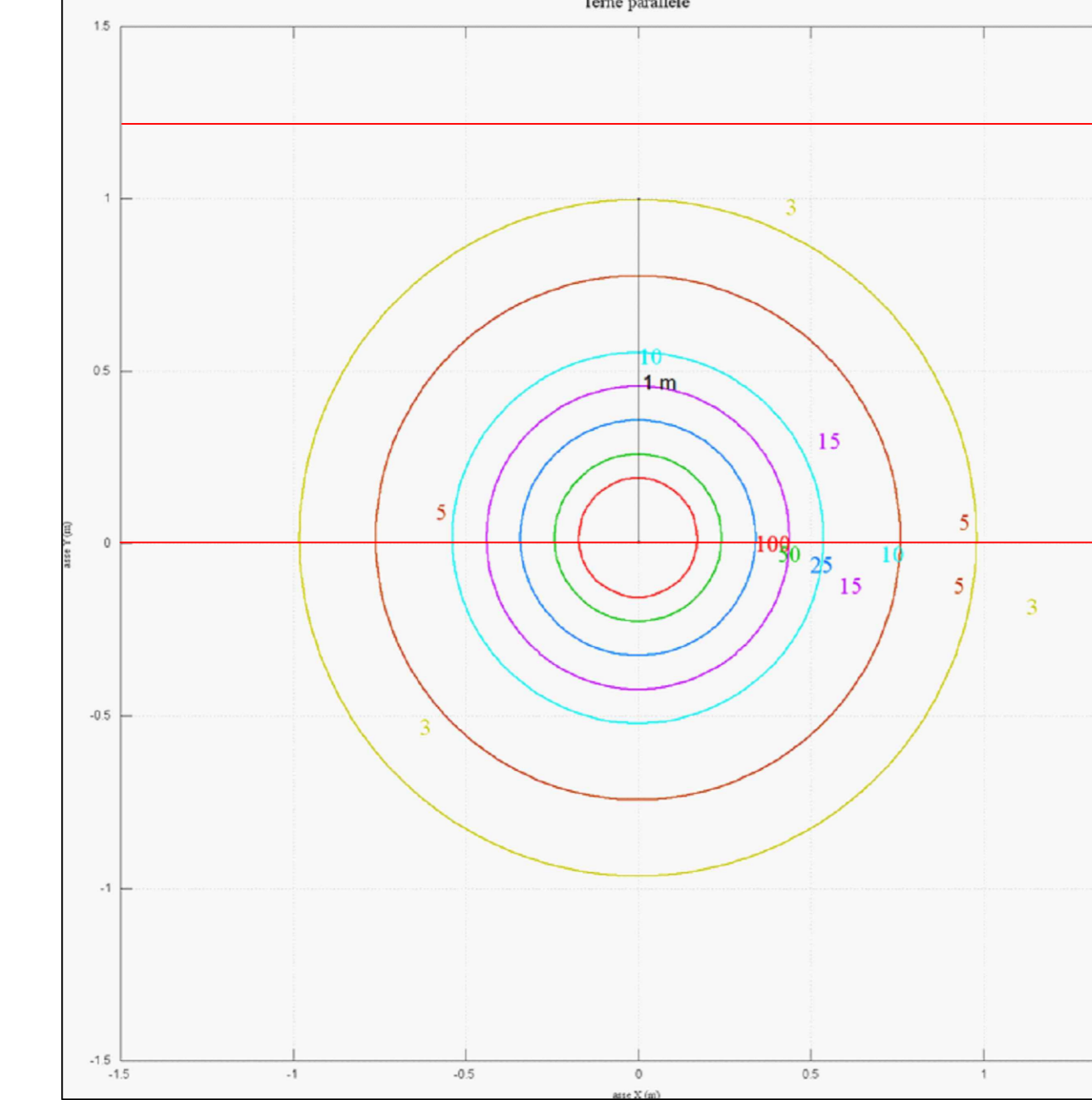
CURVE ISOINDUZIONE CABINA AT/BT DI
SOTTOCAMPO - PROSPETTO LATERALE

Cabina - calcolo su piano yz - quote X=4.6 m



DA CABINA DI
SOTTOCAMPO A
CABINA DI
CONSEGNA

CURVE ISOINDUZIONE - 1 LINEA AT INTERRATA



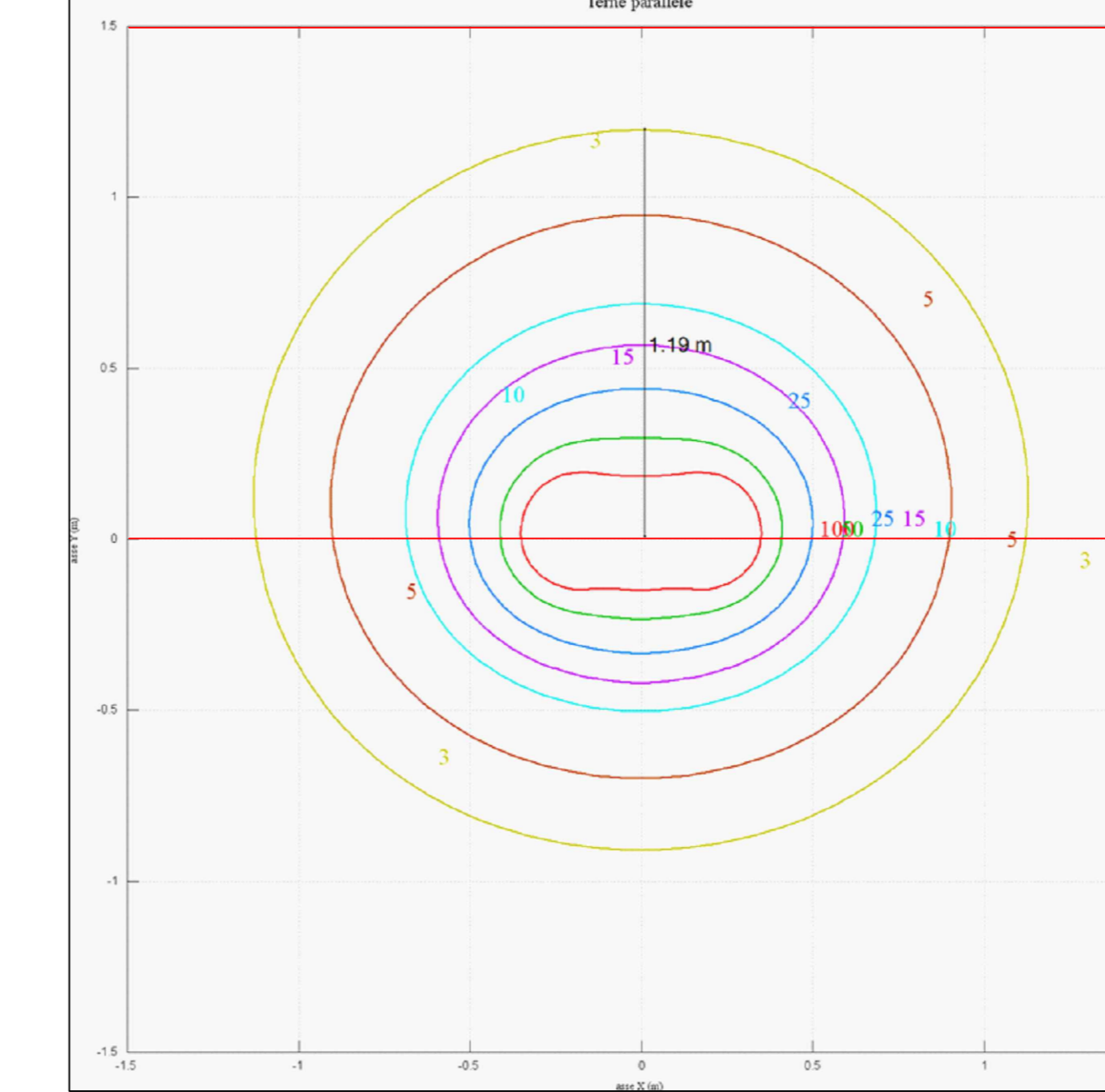
PIANO DI
CAMPAGNA

PIANO DI
POSA CAVI

1,2

DA CABINA DI
CONSEGNA A
SE TERNA

CURVE ISOINDUZIONE - 3 LINEE AT INTERRATE



PIANO DI
CAMPAGNA

PIANO DI
POSA CAVI

1,5

REGIONE SARDEGNA
Provincia di Sassari
COMUNI DI SASSARI E STINTINO

Realizzazione di un Parco Agrivoltaco
di potenza nominale pari a 25 MWp
denominato "STINTINO" sito nei
Comuni di Sassari e Stintino
Località "Pozzo S. Nicola"

PROGETTO DEFINITIVO

TAVOLA DEGLI EFFETTI
ELETTROMAGNETICI

STINTINO-PDT13

Data	Revisione	Descrizione	Elaborazione	Verifica	Approvazione
Luglio 2023	00	Emissioni per procedura di VIA	Dot. G. Quadrio	Ing. E. Canterino	Enerland Italia

Ing. Emanuele CANTERINO
Dot. Claudio ESTIVILLI
Dot. Eugenio QUADRIO
Dot. Ag. PAVANETTO
Dot. Riccardo MARRAS
Dot. Nicola FRISIO
Dot. Val. CANTERINI



ENERLANDITALIA

PROGETTO:
IMPIANTO AGRIVOLTACO
STINTINO

PROPRONTE:
Energia Pulita
Italiana s.r.l.

SEDE LEGALE:
Via del Roncone, 2
41020 - Bolognola (BO)

REFERENTE:
Diego Gonzalez Caceres

DATA: 03/07/2023

Ing. Emanuele CANTERINO FIRMA

SCALA: -

FORMATO: A0