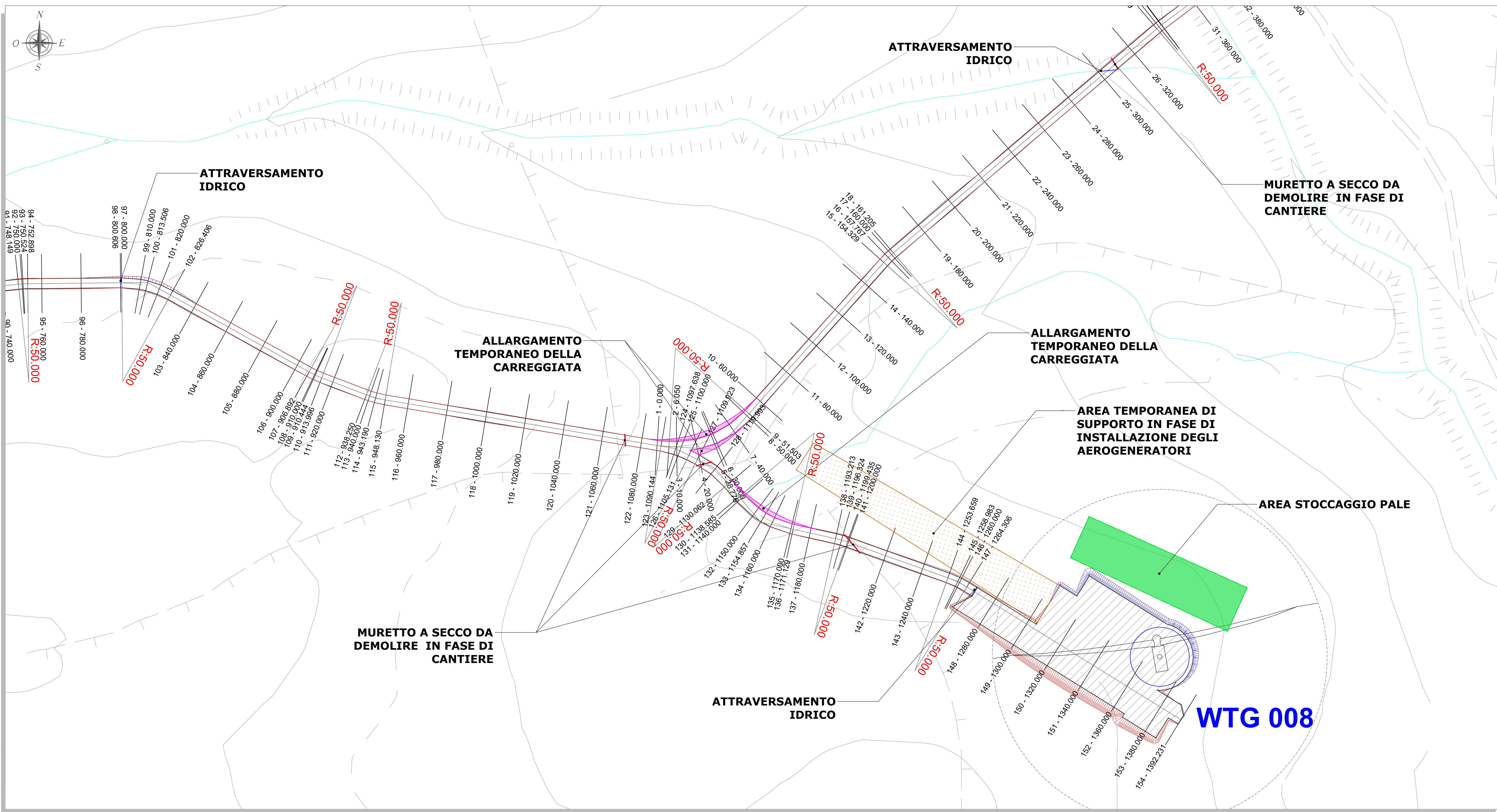
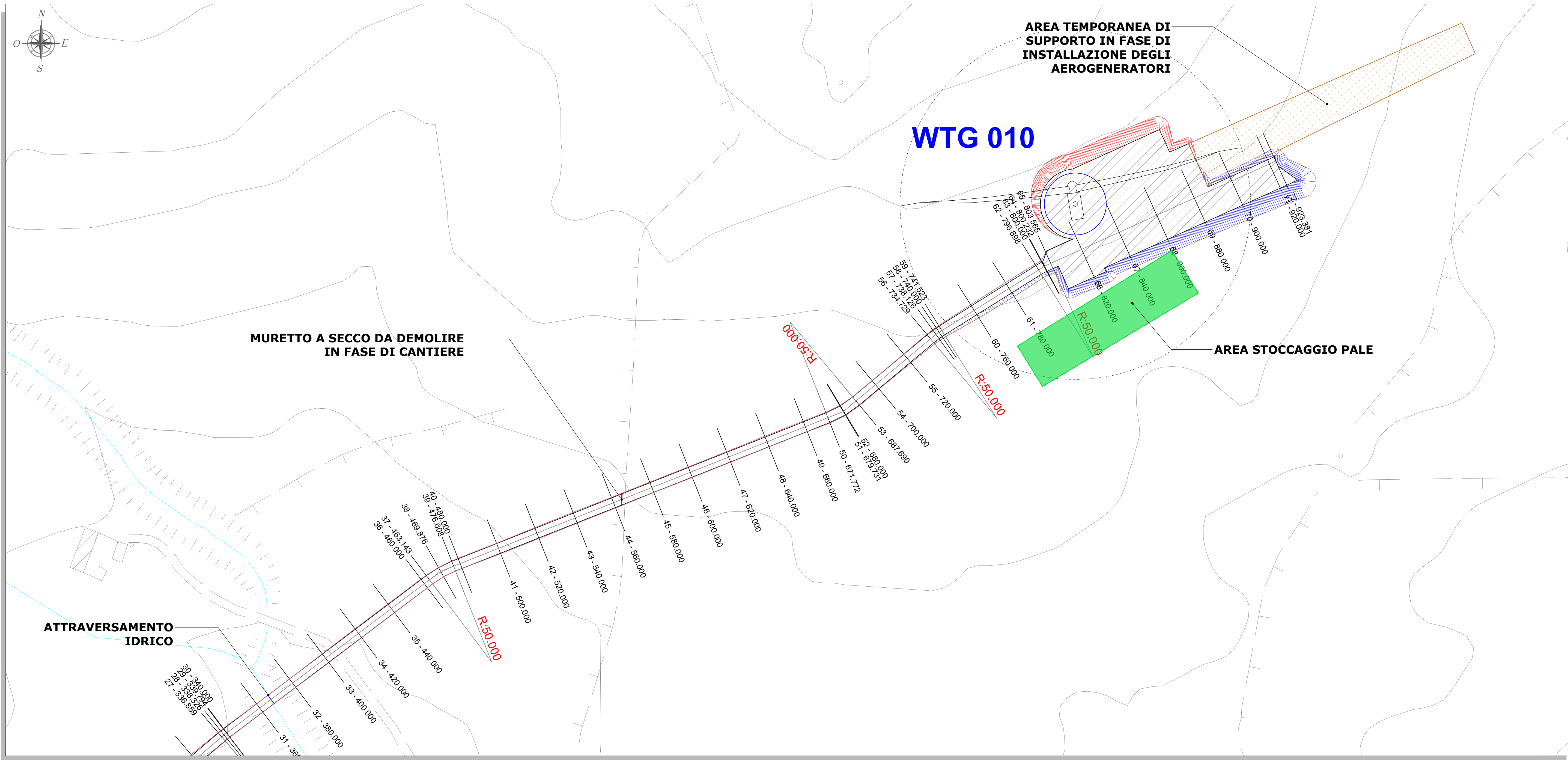


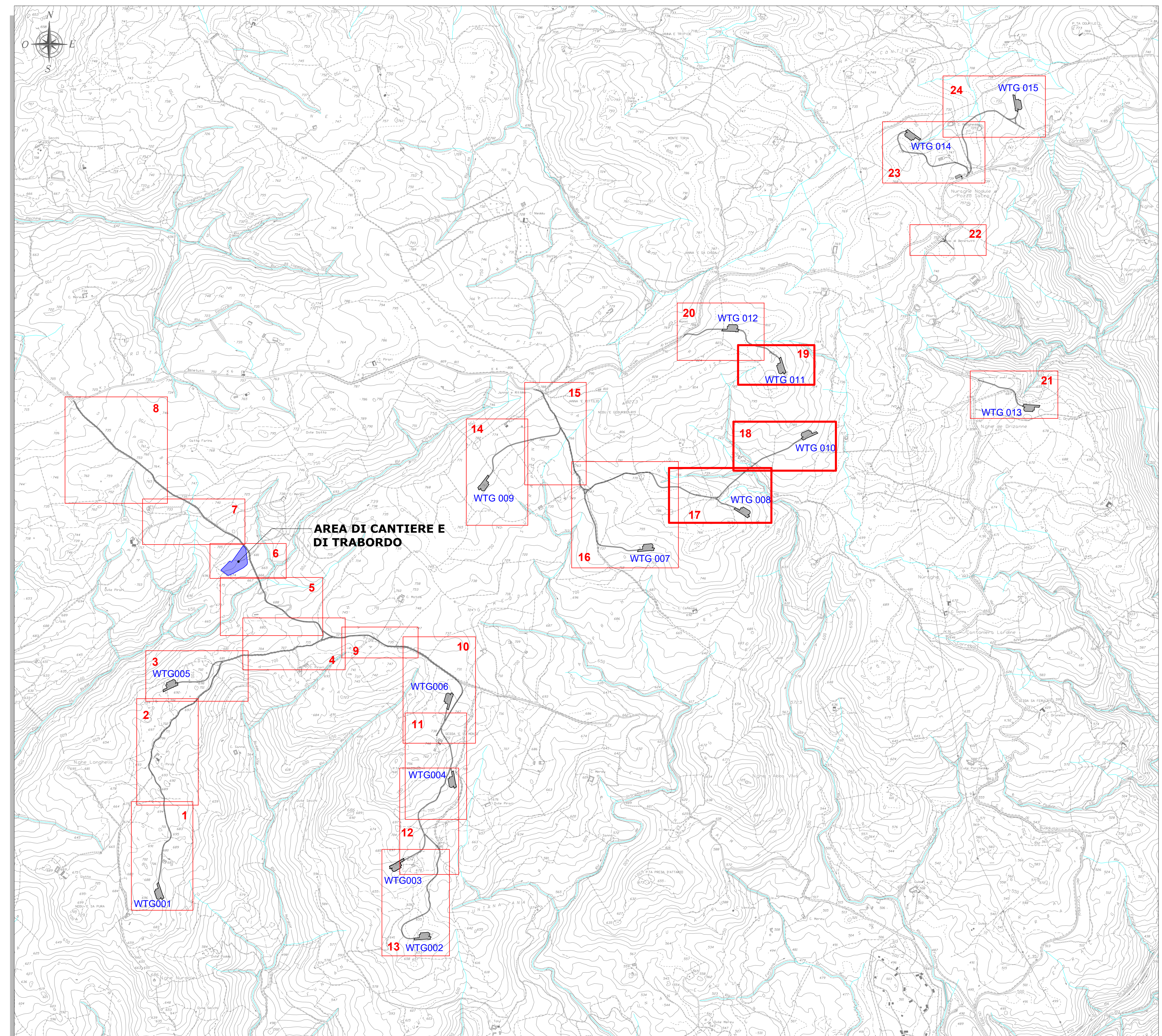
PLANIMETRIA QUADRO 17 - SCALA 1:1.000



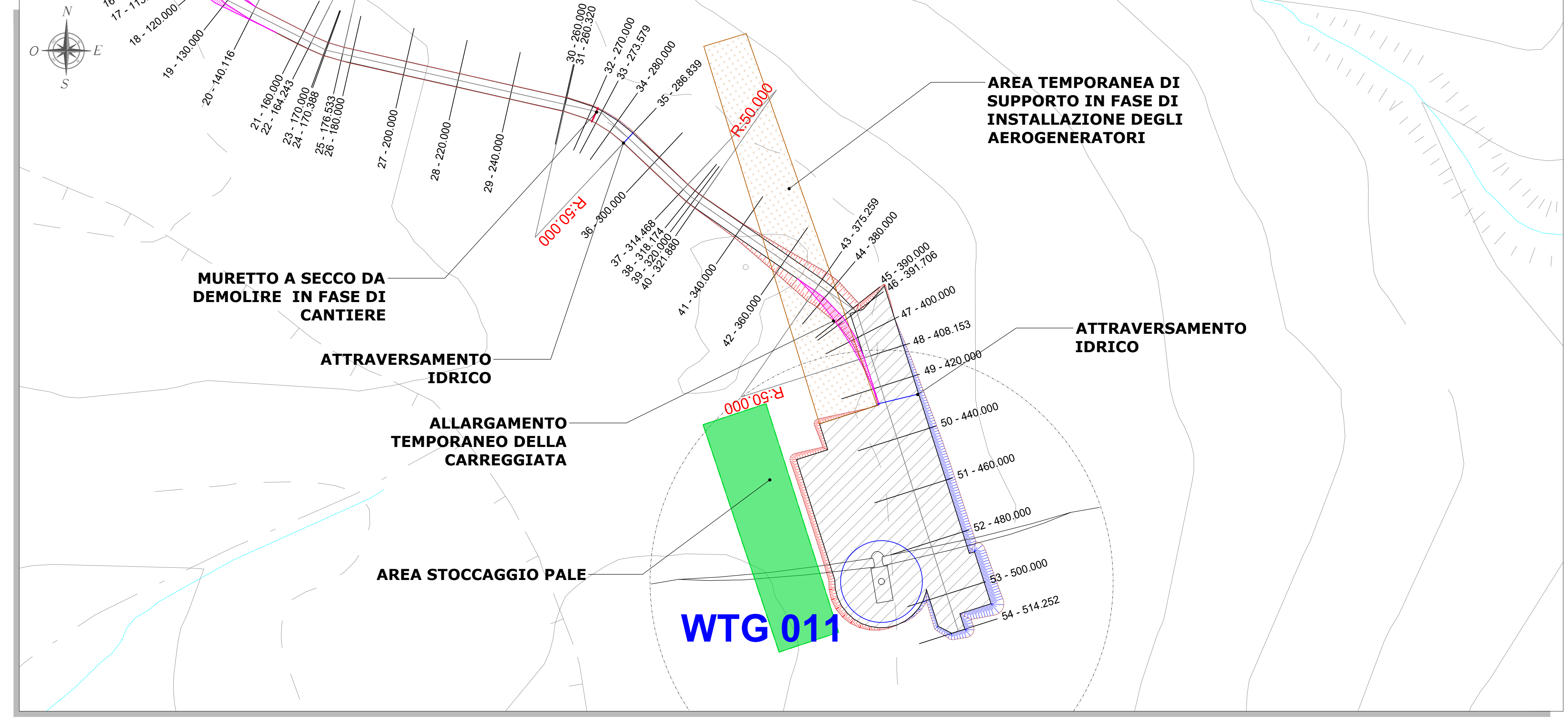
PLANIMETRIA QUADRO 18 - SCALA 1:1.000



PLANIMETRIA DI RIFERIMENTO SCALA 1:15.000



PLANIMETRIA QUADRO 19 - SCALA 1:1.000



LEGENDA	
SIMBOLO	DESCRIZIONE
	Raggio di curvatura tracciati stradali
	Traccia sezioni stradali
	Fondazioni aerogeneratori
	Viabilità d'impianto
	Asse stradale
	Piazzola di cantiere
	Area stoccaggio pale
	Area temporanea di supporto in fase di installazione degli aerogeneratori
	Scarpata in rilevato
	Scarpata in scavo
	Allargamenti temporanei carreggiata
	Muretti a secco da demolire
	Attraversamenti in tubo in cls rotocompresso
	Corsi d'acqua



1	03/2023	INTEGRAZIONI VOLONTARIE						
0	11/2022	EMISSIONE						
Rev.	Data	Descrizione						
Progettazione e SIA:			Incaricato:		Committente:			
Studio Ingegneri Pedemonte Tagliari n. 3483 - Dott. Ing. Giuseppe Frangini			Giuseppe Pedemonte, Ing. Luca Tosi 11100 Ovest Mare Piccolo 07021 Montedison (VI)		Riem Wind S.p.A. Corso D'Adda, 10 01012 Milano - MI			
PROGETTO DI COSTRUZIONE ED ESERCIZIO DI UN IMPIANTO EOLICO DELLA POTENZA DI 99 MW DENOMINATO "PESCA PIANTA" DA REALIZZARSI NEL COMUNE DI NUORO (NU) CON LE RELATIVE OPERE DI CONNESSIONE ELETTRICHE								Commessa n°: 2022/0302
-VIABILITÀ E PIAZZOLE - PLANIMETRIA DI PROGETTO - FASE DI CANTIERE -								Dis. n°: WIND008-TCE 1a
								Revisione: 0
								Scala: 1:1.000 - 1:15.000
								Software: E: //
Nome documento: WIND008-TCE 1a_Viabilità e piazzole - Planimetria di progetto - Fase di cantiere								Scritto da: //