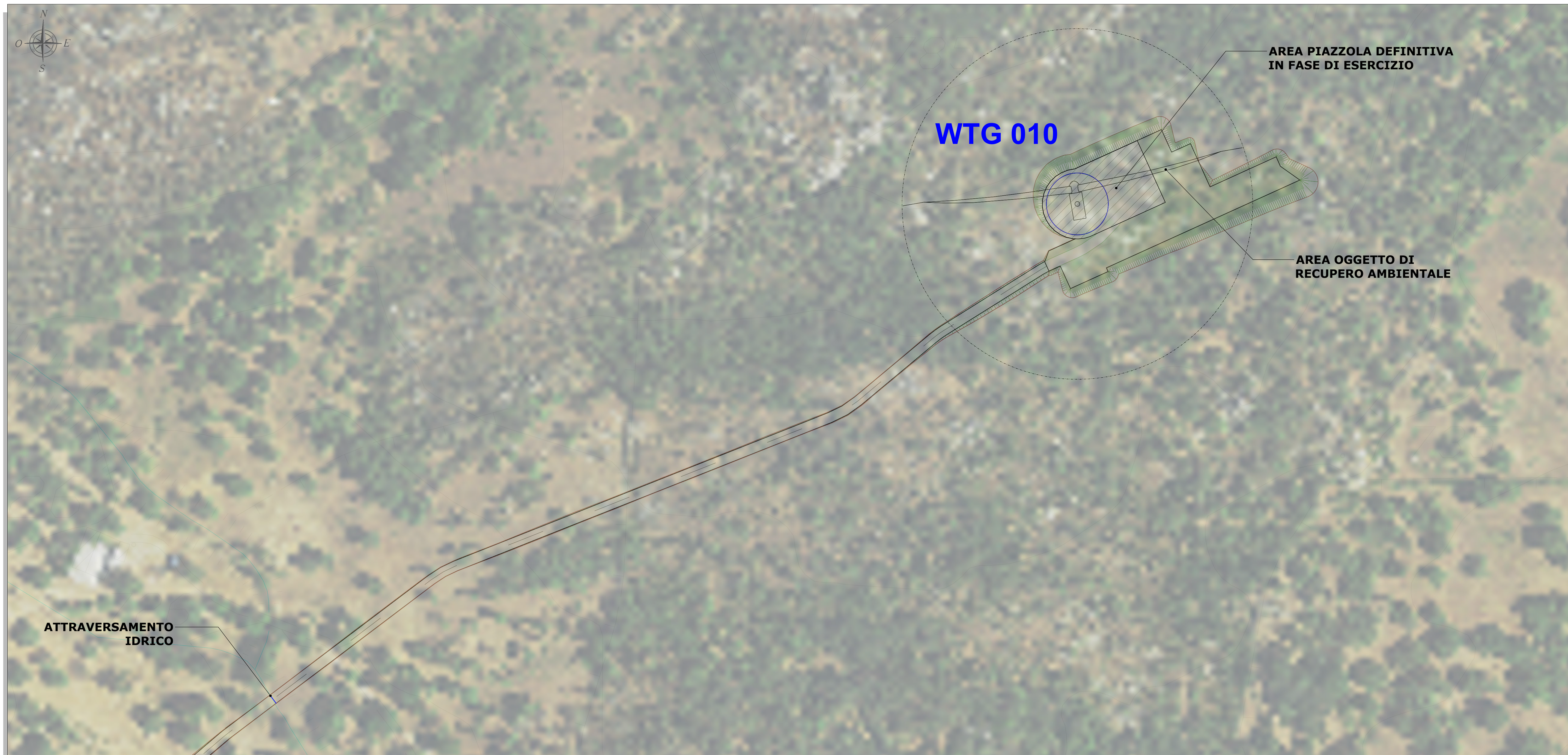


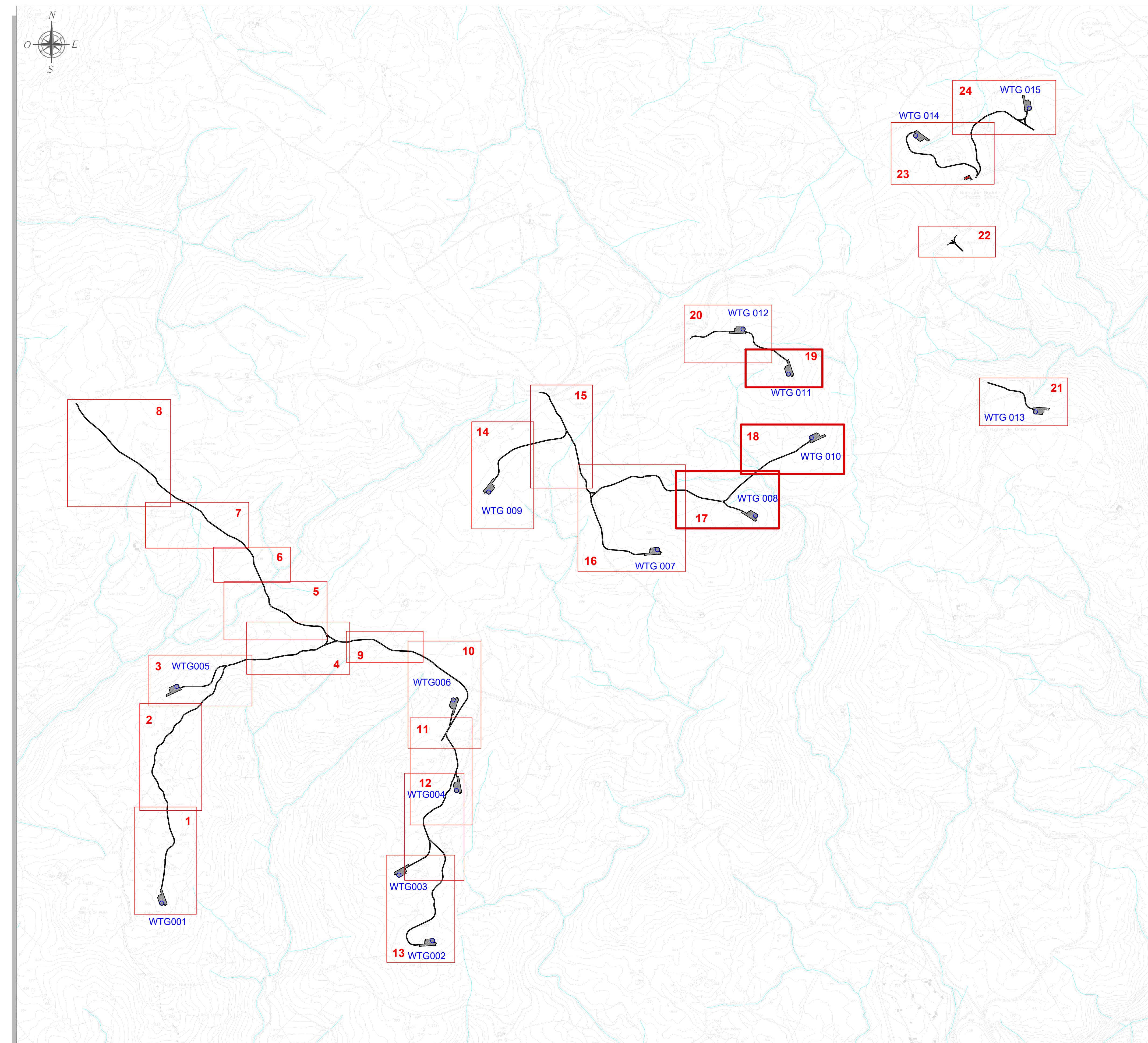
PLANIMETRIA QUADRO 17 - SCALA 1:1.000



PLANIMETRIA QUADRO 18 - SCALA 1:1.000



PLANIMETRIA DI RIFERIMENTO SCALA 1:15.000



PLANIMETRIA QUADRO 19 - SCALA 1:1.000



| LEGENDA | |
|---------|--|
| SIMBOLO | DESCRIZIONE |
| | Aerogeneratore |
| | Fondazioni aerogeneratori |
| | Piazzola di esercizio |
| | Area oggetto di recupero ambientale |
| | Scarpata in rilievo oggetto di recupero ambientale |
| | Scarpata in scavo oggetto di recupero ambientale |
| | Attraversamenti in tubo in cls rotocompresso |
| | Corsi d'acqua |



| | | | | | |
|---|---------|--|---|--|------|
| 3 | 03/2023 | INTEGRAZIONI VOLONTARIE | IAT | CF | QR |
| 0 | 11/2022 | EMISSIONE | IAT | CF | QR |
| Rev. | Data | Descrizione | Dis. | Corr. | Apr. |
| Progettazione e SIA: | | Incaricato: | Committente: | | |
| | | Giuseppe Fedele, 30 Via S. S. 10 09100 Orosei (NU) Tel. 0785 910001 | Numero 2/15 Corso di Roma 100 09100 Orosei (NU) | | |
| PROGETTO DI COSTRUZIONE ED ESERCIZIO DI UN IMPIANTO EOLICO DELLA POTENZA DI 99 MW DENOMINATO "PESCA PANTA" DA REALIZZARE NEL COMUNE DI NUORO (NU) CON LE RELATIVE OPERE DI CONNESSIONE ELETTRICHE | | | | | |
| - VIABILITÀ E PIAZZOLE - PLANIMETRIA DI PROGETTO - FASE DI ESERCIZIO - | | | | | |
| Nome documento: WIND008-TCS2a_Viabilità e piazzole - Planimetria di progetto - Fase di esercizio | | | | Compressa n°: 2022/0302 Dis. n°: WIND008-TCS2a Revisione: 0 Scala: 1:1.000 - 1:15.000 Sostituisce E: // Sostituito da: // | |